

1 利用者数の推移等について

令和4年10月の運行開始以来、利用者数は引き続き増加傾向となっている。  
 令和7年(1月～12月)の総利用者数は、504,131人(約1,381人/日)であり、  
 令和6年(約1,235人/日)と比較して1日平均146人の利用増となった。

単位：人

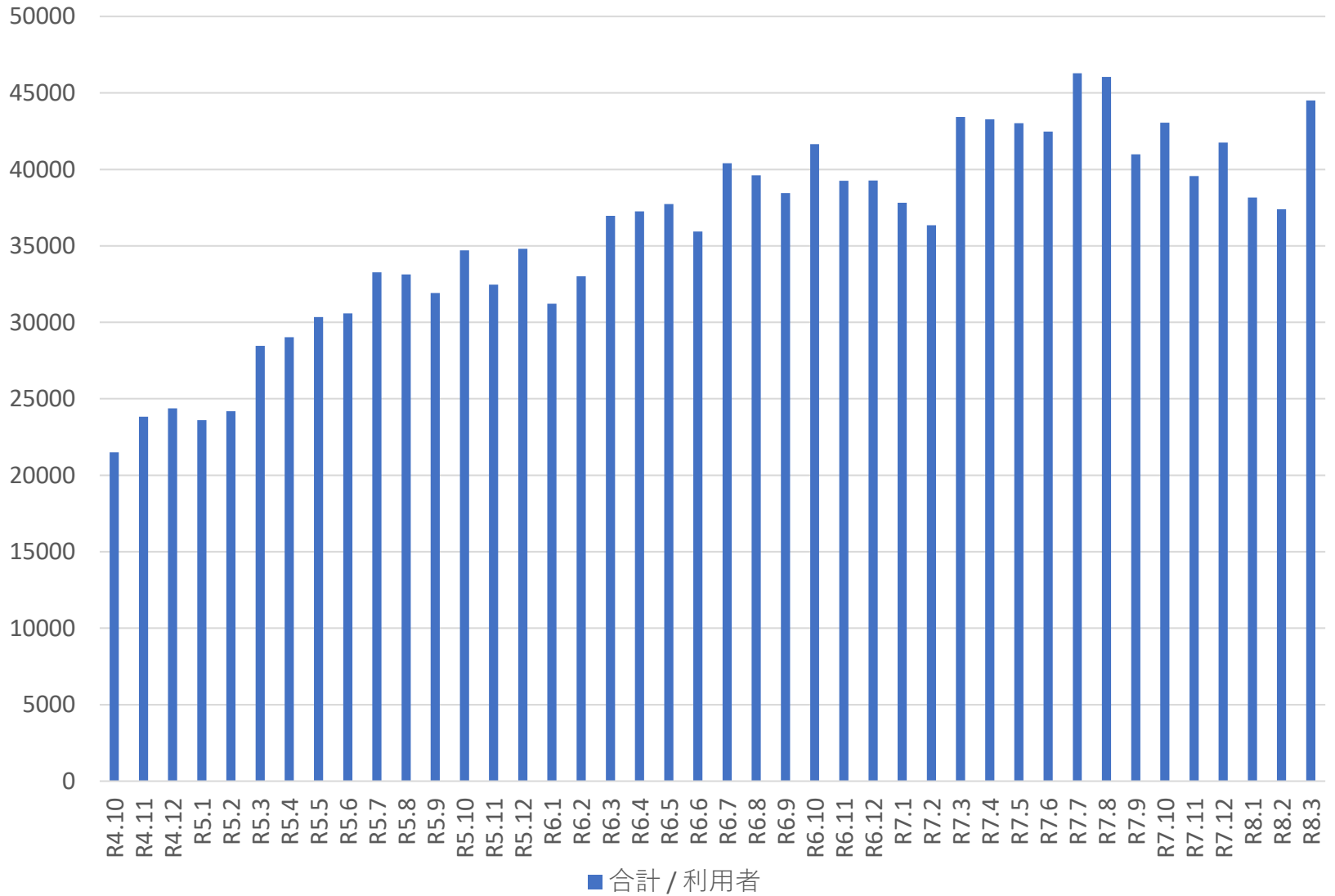
利用実績	常滑北部・市役所線	常滑北部・大野線	常滑中部・市役所線	ポートレスとこなめ周遊線	常滑南部・上野間線	常滑南部・武豊線	総計
2022年	5126	440	28455	12561	13699	9417	69698
2023年	26248	2968	142415	77544	68691	48679	366545
2024年	32198	3242	168238	103854	79201	64075	450808
2025年	36258	3483	189599	116540	79669	78582	504131

※2022年は10月～12月の3カ月間

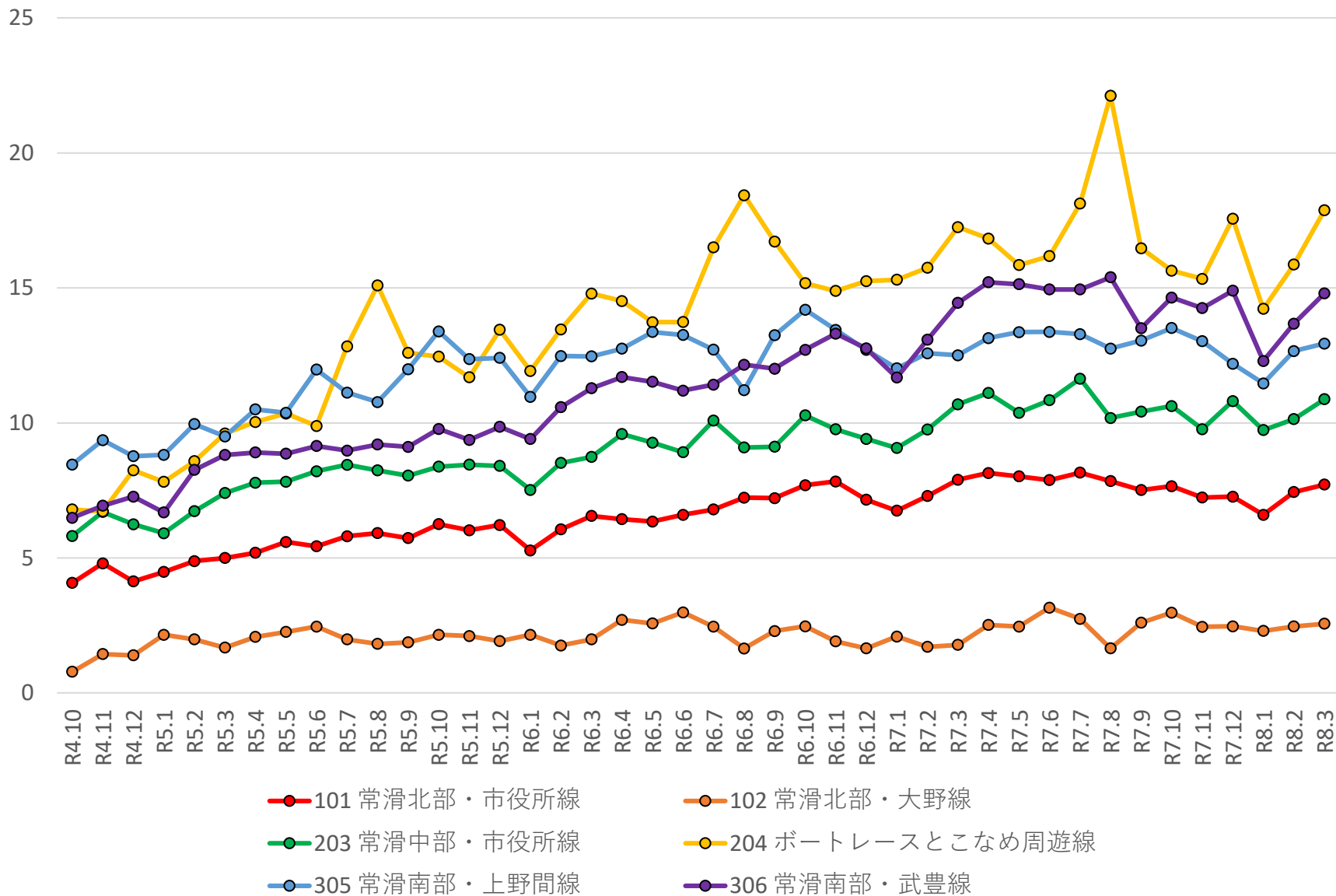
単位：人

利用実績	常滑北部・市役所線	常滑北部・大野線	常滑中部・市役所線	ポートレスとこなめ周遊線	常滑南部・上野間線	常滑南部・武豊線	総計
2026年	8476	879	46148	27347	18887	18343	120080
1月	2659	285	15089	8378	6041	5717	38169
2月	2708	276	14199	8439	6027	5743	37392
3月	3109	318	16860	10530	6819	6883	44519

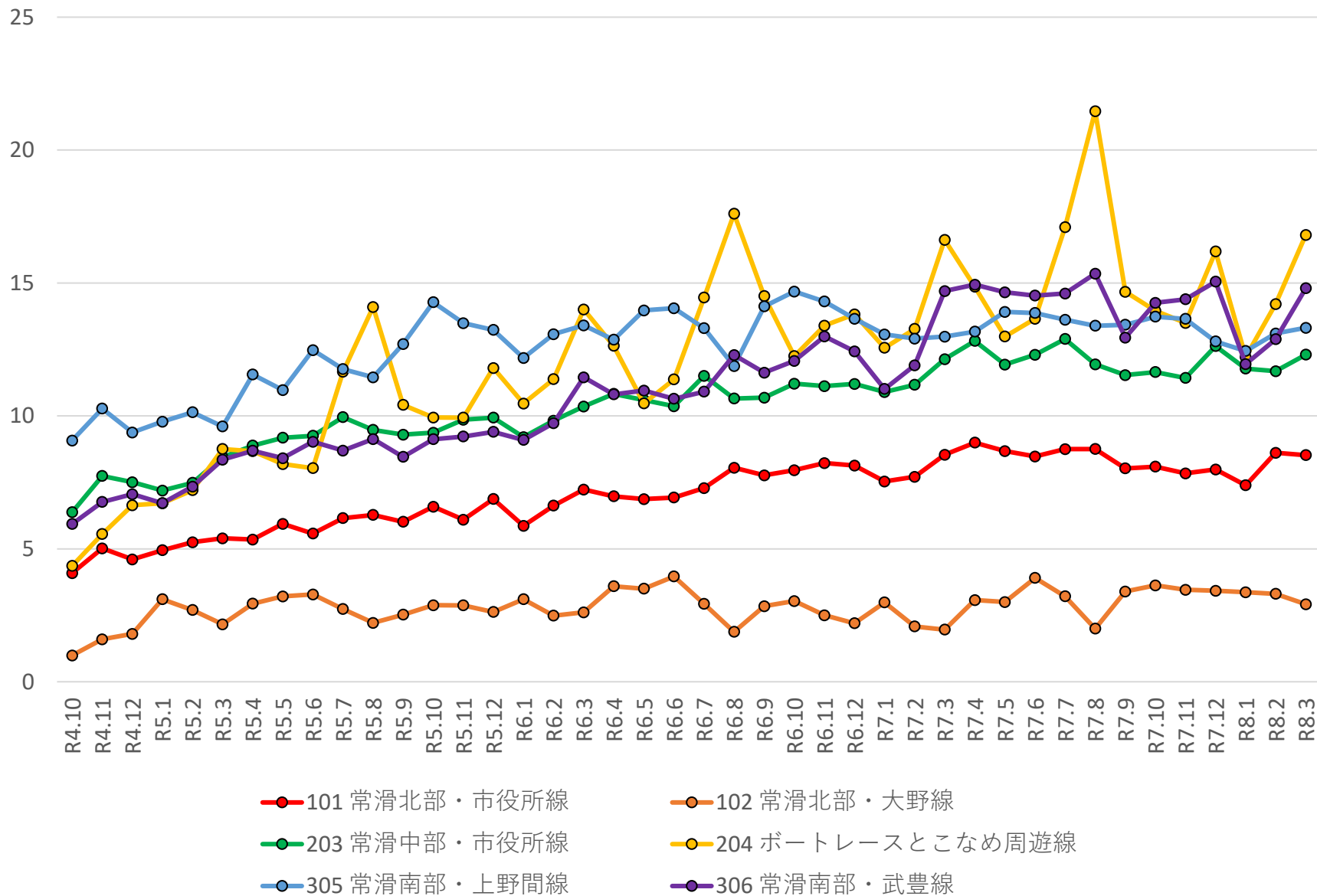
# コミュニティバスグループ全路線の利用者数合計



# 路線ごとの1便あたりの利用者数



# 平日の1便あたりの利用者数



# 休日の1便あたりの利用者数

