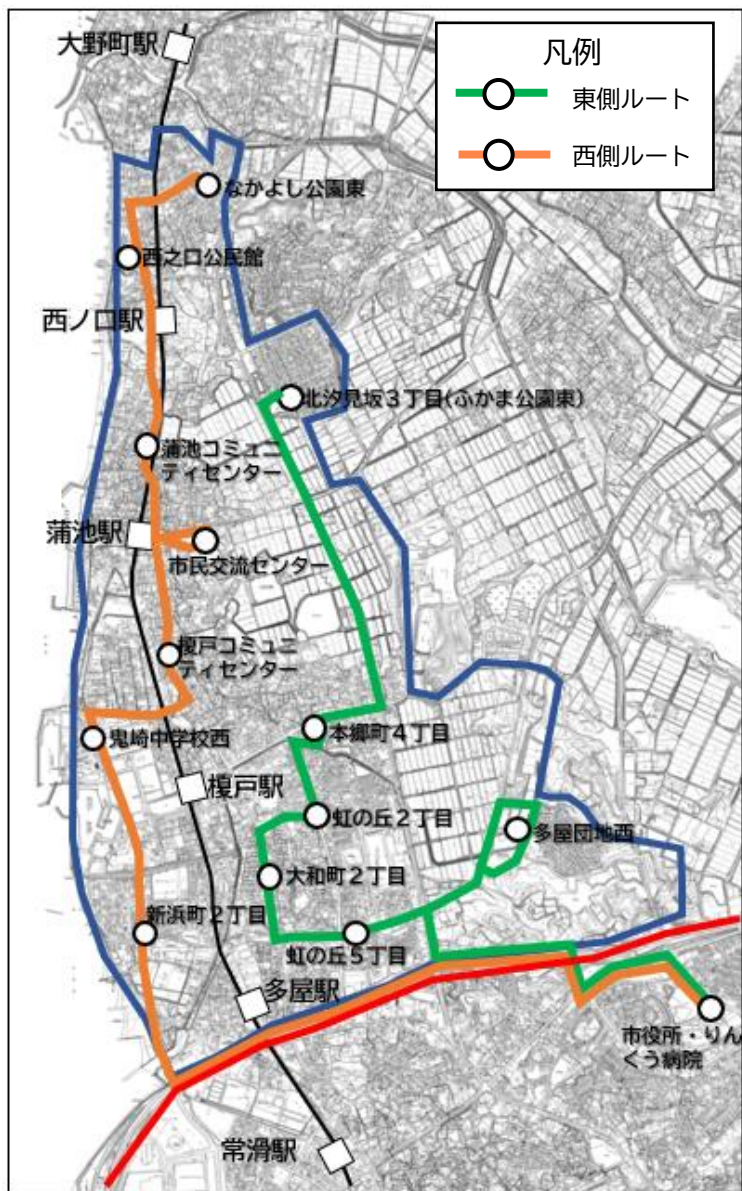


呼べるバス（鬼崎エリア） 定時定路運行経路及びバス停位置

使用車両：ハイエースサイズ

（車幅：1,880mm 車長：5,380mm）

【図：定時定路線運行のルート(案)】



【運行概要】

【運行曜日】 毎日運行

【運賃】 金額等(案)は、別資料「グリーン及び呼べるバスの運賃について」参照

【車両】 ハイエース(乗客定員8人)

【運行時間】 8時～10時※10時～19時は呼べるバス運行(途中1時間休憩)

【運行種別】 一般乗合旅客自動車運送事業・路線定期運行
(道路運送法第4条による許可を受けた運行)

8時	9時	10時	11時	12時	13時	14時	15時	16時	17時	18時
定時定路線運行	定時定路線運行	呼べるバス運行	呼べるバス運行	呼べるバス運行	呼べるバス運行	呼べるバス運行	呼べるバス運行	呼べるバス運行	呼べるバス運行	呼べるバス運行

【定時定路線運行のダイヤ(案)】

〈西側ルート〉

〈東側ルート〉

便番号	第2便
なかよし公園東	8:40
西之口公民館	8:43
蒲池コミュニティセンター	8:44
市民交流センター	8:47
榎戸コミュニティセンター	8:49
鬼崎中学校西	8:51
新浜町2丁目	8:53
市役所・りんくう病院	9:05

便番号	第1便	第3便
北汐見坂3丁目	8:00	9:30
本郷町4丁目	8:04	9:34
虹の丘2丁目	8:05	9:35
大和町2丁目	8:07	9:07
虹の丘5丁目	8:08	9:38
多屋団地西	8:12	9:42
市役所・りんくう病院	8:25	9:55

東側ルート 運行経路及びバス停位置詳細

使用車両：ハイエースサイズ

(車幅：1,880mm 車長：5,380mm)

呼べるバス
鬼崎東側ルート No.1
令和8年12月1日(火)運行開始
運行日：毎日運行
運行便数：2便
使用車両：ハイエース定員10人
始終点：北汐見坂3丁目 ~
市役所・りんくう病院

道路種別：市道1564号線
起点：常滑市北汐見坂3丁目27先
終点：常滑市北汐見坂3丁目6先
道路幅員：6m キ口程：0.1km

道路種別：市道1550号線
起点：常滑市北汐見坂3丁目6先
終点：常滑市北汐見坂3丁目1先
道路幅員：6m キ口程：0.1km

①北汐見坂3丁目
(市役所行き)

道路種別：国道155号
起点：常滑市北汐見坂3丁目1先
終点：常滑市本郷町4丁目102先
道路幅員：20m キ口程：1.5km



北汐見坂3丁目バス停



北汐見坂 3 丁目バス停



呼べるバス
鬼崎東側ルート No.2
令和8年12月1日(火)運行開始
運行日：毎日運行
運行便数：2便
使用車両：ハイエース定員10人
始終点：北汐見坂3丁目 ~
市役所・りんくう病院

道路種別：国道155号
起点：常滑市北汐見坂3丁目
終点：常滑市本郷町4丁目102先
道路幅員：20m キ口程：1.5km

道路種別：市道1-09鬼崎港線
起点：常滑市本郷町4丁目102先
終点：常滑市本郷町4丁目28先
道路幅員：9m キ口程：0.3km

道路種別：市道1519号線
起点：常滑市本郷町4丁目56先
終点：常滑市本郷町4丁目5先
道路幅員：6m キ口程：0.2km

道路種別：市道1519号線
起点：常滑市本郷町4丁目28先
終点：常滑市本郷町4丁目56先
道路幅員：6m キ口程：0.2km

道路種別：市道1381号線
起点：常滑市虹の丘2丁目1-1先
終点：常滑市明和町5丁目10先
道路幅員：7m キ口程：0.3km

道路種別：市道1-08常東線
起点：常滑市本郷町4丁目5先
終点：常滑市虹の丘2丁目1-1先
道路幅員：9m キ口程：0.3km

②本郷町4丁目

③虹の丘2丁目

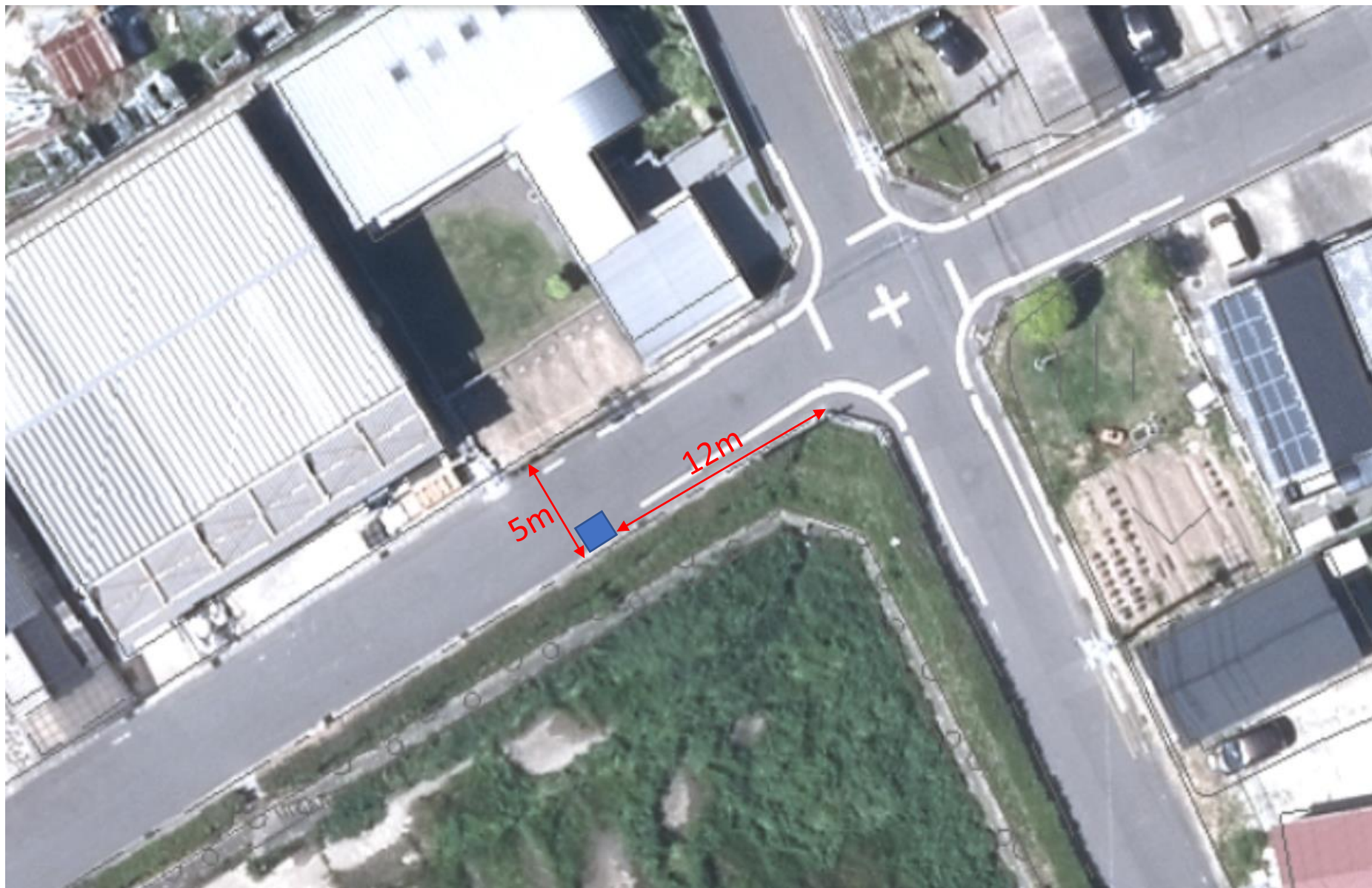
本郷町4丁目バス停



鬼崎南小学校

本郷町4丁目

本郷町4丁目バス停



呼べるバス
鬼崎東側ルート No.3
令和8年12月1日(火) 運行開始
運行日：毎日運行
運行便数：2便
使用車両：ハイエース定員10人
始終点：北汐見坂3丁目 ~
市役所・りんくう病院

③虹の丘2丁目

道路種別：市道1-10多屋線
起点：常滑市大和町5丁目46先
終点：常滑市多屋字池田7-1先
道路幅員：10m キロ程：0.7km

④大和町2丁目

道路種別：幹線農道1号
起点：常滑市多屋字石ザレ59-1先
終点：常滑市多屋字鴻ノ巣199先
道路幅員：8m キロ程：0.6km

道路種別：市道
起点：常滑市多屋字石ザレ59-1先
終点：常滑市多屋字鴻ノ巣199先
道路幅員：8m キロ程：0.6km

⑤虹の丘5丁目

道路種別：県道252号線
起点：常滑市明和町5丁目10先
終点：常滑市大和町2丁目160先
道路幅員：7.5m キロ程：0.5km

道路種別：国道155号
起点：常滑市多屋字池田7-1先
終点：常滑市多屋字孫ヤラク46-2先
道路幅員：20m キロ程：0.3km

道路種別：県道265号
起点：常滑市多屋字孫ヤラク46-2先
終点：常滑市飛香台3丁目1-2先
道路幅員：8m キロ程：1.2km

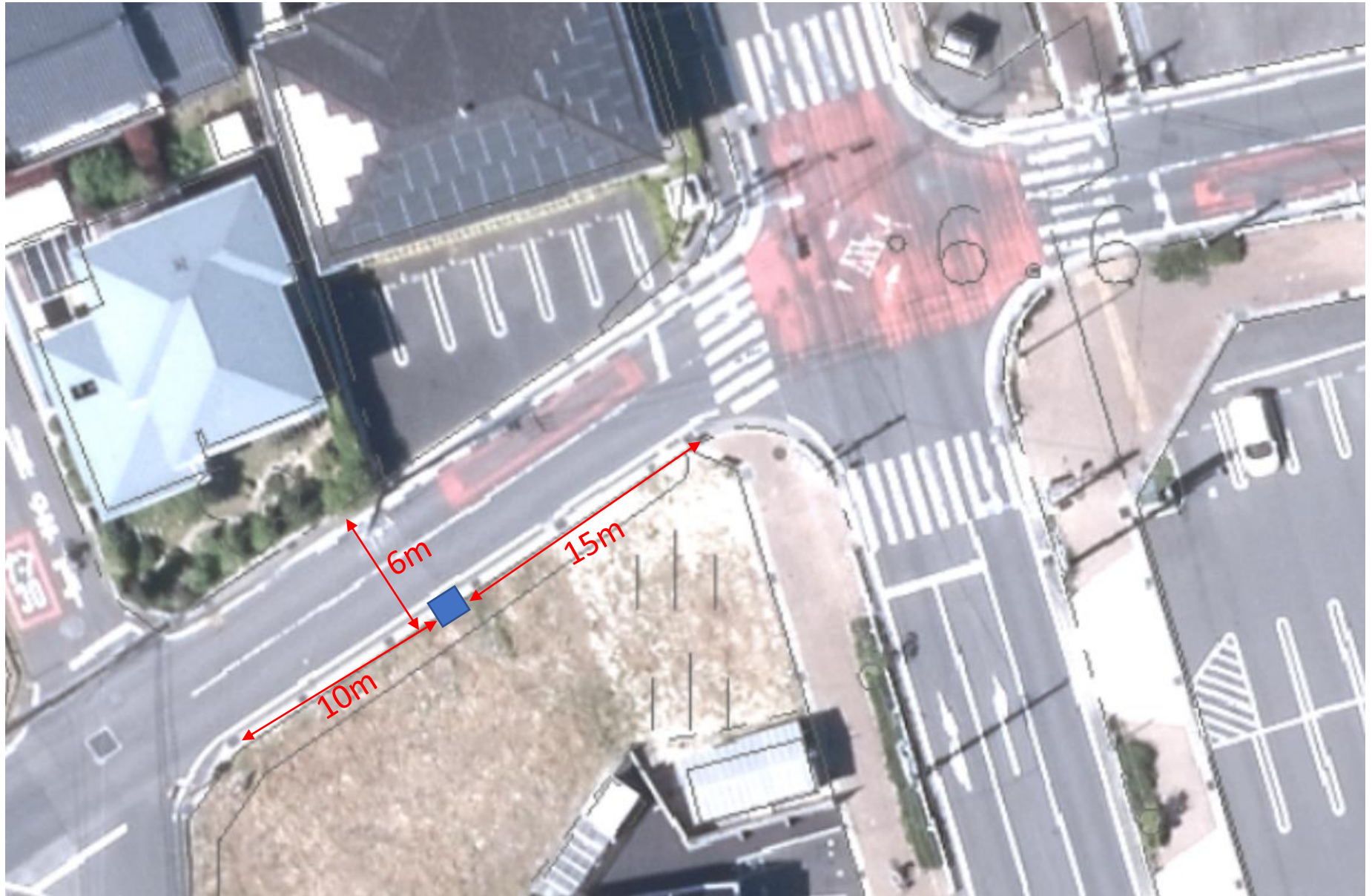
⑥多屋団地西

道路種別：市道
起点：常滑市多屋字茨廻間1-684先
終点：常滑市多屋字鴻ノ巣199先
道路幅員：5m キロ程：0.6km

虹の丘2丁目及び大和町2丁目バス停



虹の丘2丁目バス停



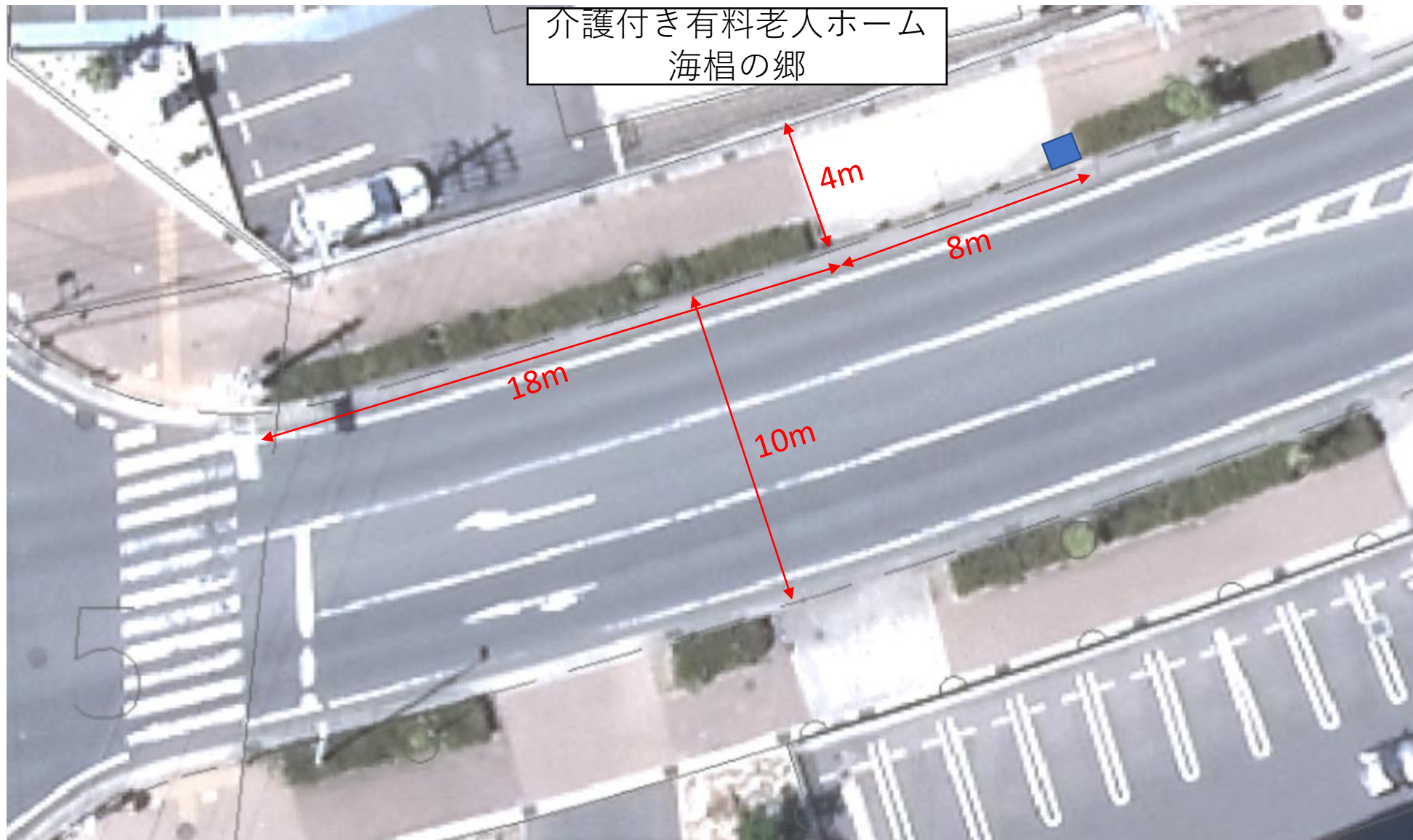
大和町2丁目バス停



• 虹の丘5丁目バス停



虹の丘5丁目バス停



多屋団地西バス停



多屋団地西バス停



呼べるバス
鬼崎東側ルート No.4
令和8年12月1日(火)運行開始
運行日：毎日運行
運行便数：2便
使用車両：ハイエース定員10人
始終点：北汐見坂3丁目～
市役所・りんくう病院

道路種別：県道265号
起点：常滑市多屋字孫ヤラク46-2先
終点：常滑市飛香台3丁目1-2先
道路幅員：8m キロ程：1.2km

道路種別：市道2940号線
起点：常滑市飛香台4丁目13-11先
終点：常滑市飛香台7丁目4-1先
道路幅員：9m キロ程：0.2km

道路種別：市道2968号線
起点：常滑市飛香台3丁目3-3先
終点：常滑市飛香台4丁目13-11先
道路幅員：6.5m キロ程：0.1km

⑦市役所・りんくう病院



西側ルート 運行経路及びバス停位置詳細

使用車両：ハイエースサイズ

(車幅：1,880mm 車長：5,380mm)

呼べるバス
鬼崎西側ルート No.1
令和8年12月1日(火)運行開始
運行日:毎日運行
運行便数:1便
使用車両:ハイエース定員10人
始終点:なかよし公園 ~
市役所・りんくう病院

道路種別:市道2-106西之口線
起点:常滑市西之口5丁目102先
終点:常滑市西之口7丁目21先
道路幅員:6.5m キロ程:0.6km

道路種別:市道1433号、1434号、1435号
起点:常滑市西之口5丁目158先
終点:常滑市西之口5丁目102先
道路幅員:6m キロ程:0.2km

①なかよし公園東

②西之口公民館

道路種別:市道2-103大野蒲池線
起点:常滑市西之口7丁目21先
終点:常滑市蒲池町5丁目148先
道路幅員:7.5m キロ程:1.6km

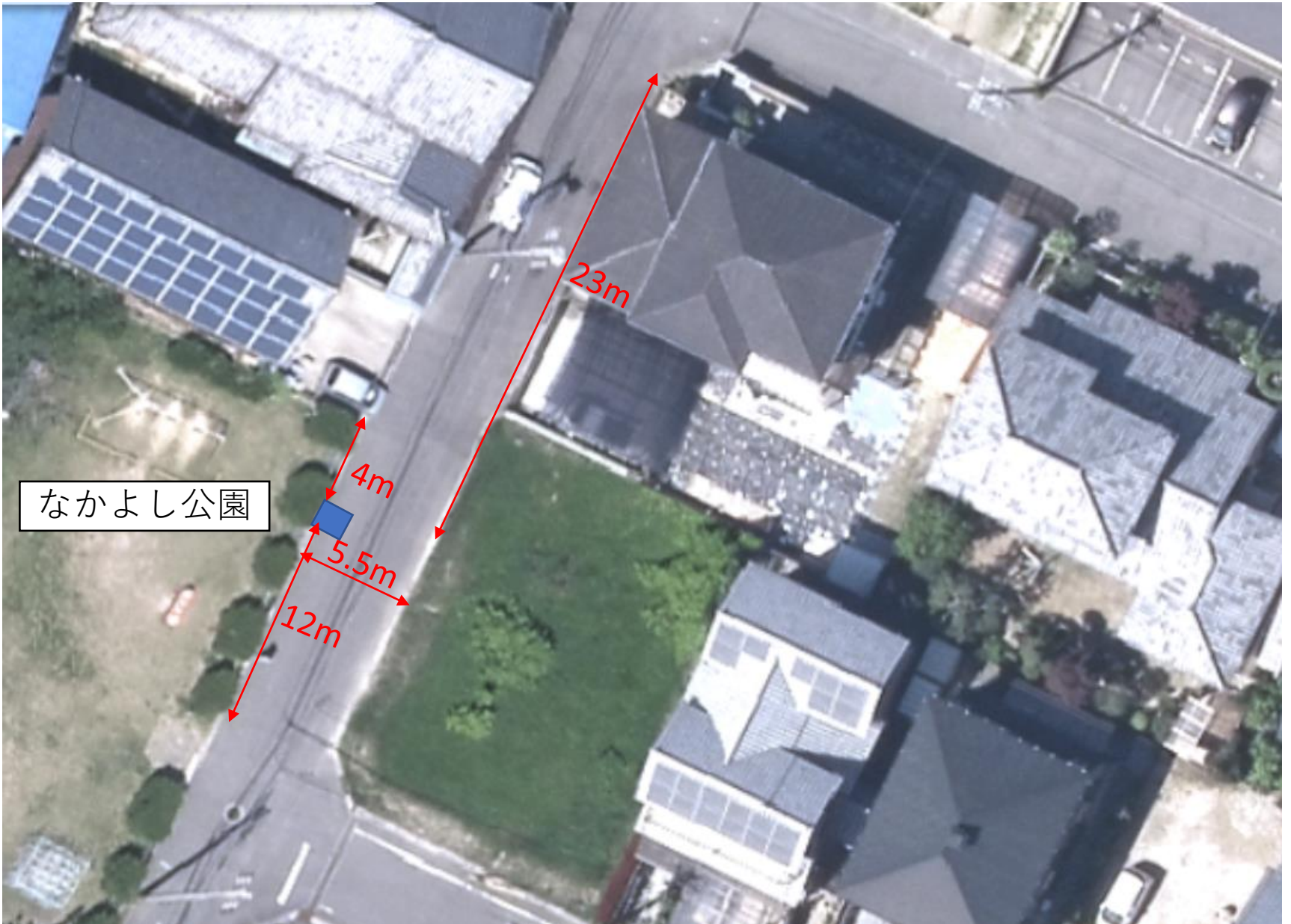
なかよし公園東バス停



大野小学校

なかよし公園東

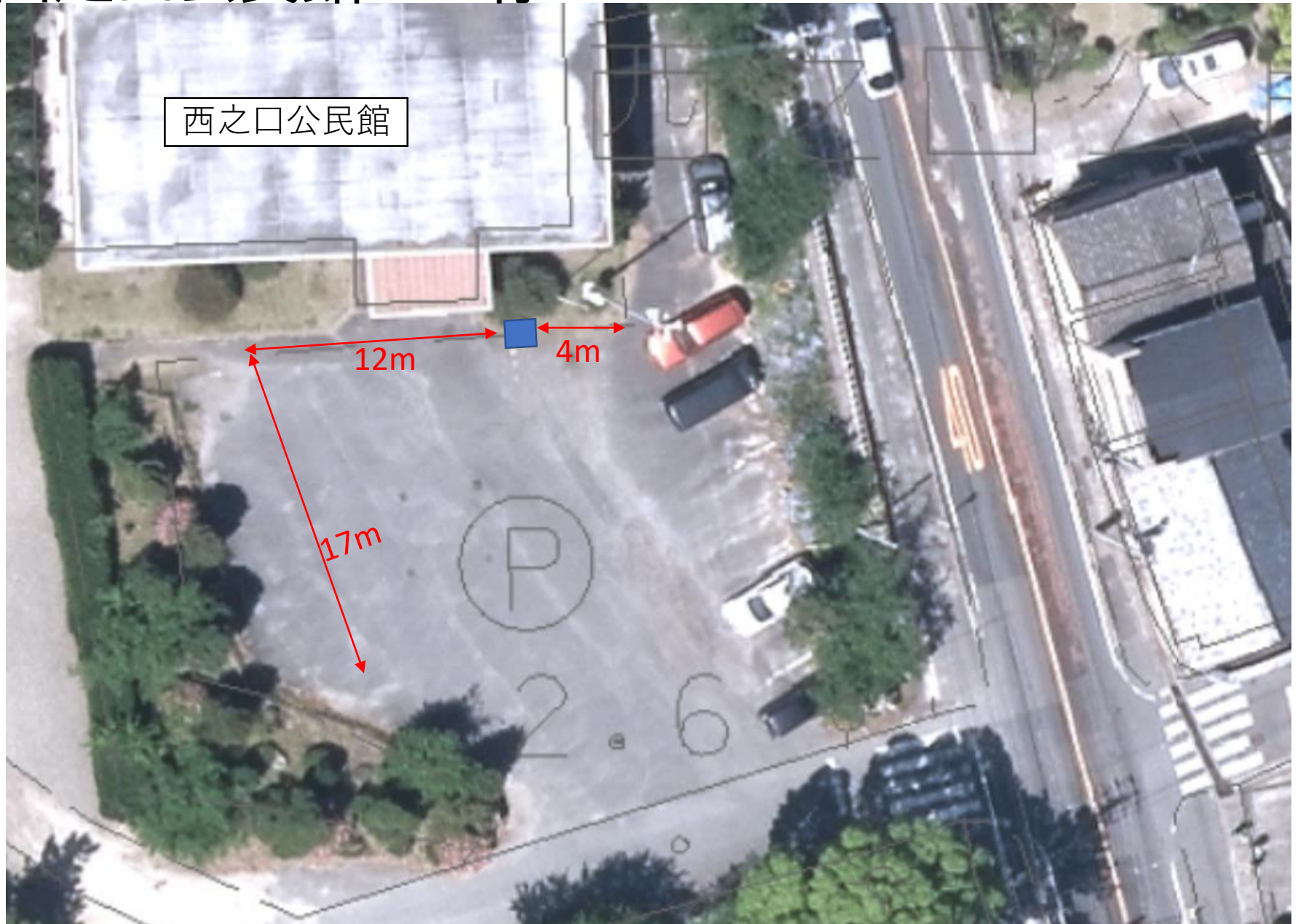
なかよし公園東バス停



西之口公民館バス停



西之口公民館バス停



呼べるバス
鬼崎西側ルート No.2
令和8年12月1日(火)運行開始
運行日：毎日運行
運行便数：1便
使用車両：ハイエース定員10人
始終点：なかよし公園 ~
市役所・りんくう病院



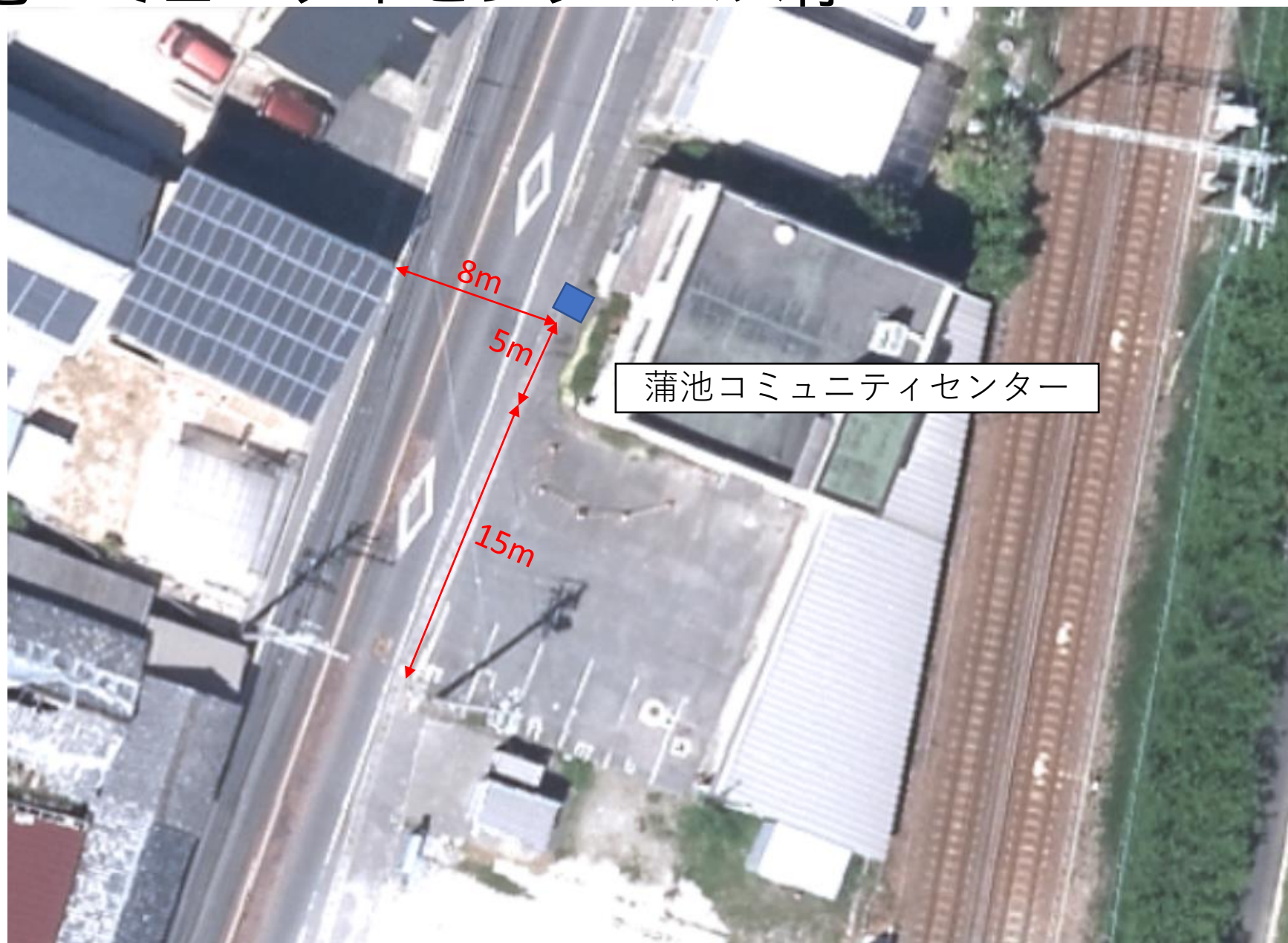
道路種別：市道2-103大野蒲池線
起点：常滑市西之口7丁目21先
終点：常滑市蒲池町5丁目148先
道路幅員：7.5m キロ程：1.6km

③蒲池コミュニティセンター

蒲池コミュニティセンターバス停



蒲池コミュニティセンターバス停



呼べるバス
鬼崎西側ルート No.3
令和8年12月1日(火)運行開始
運行日：毎日運行
運行便数：1便
使用車両：ハイエース定員10人
始終点：なかよし公園 ~
市役所・りんくう病院

道路種別：市道2-103大野蒲池線
起点：常滑市西之口7丁目21先
終点：常滑市蒲池町5丁目148先
道路幅員：7.5m キ口程：1.6km

道路種別：市道
起点：常滑市神明町3丁目35先
終点：常滑市神明町3丁目40先
道路幅員：6m キ口程：0.1km

道路種別：市道1227号線
起点：常滑市蒲池町5丁目148先
終点：常滑市神明町3丁目35先
道路幅員：5.5m キ口程：0.2km

④市民交流センター

道路種別：県道252号
起点：常滑市神明町3丁目40先
終点：常滑市新田町5丁目90先
道路幅員：7.5m キ口程：1.1km

⑤榎戸コミュニティセンター

市民交流センターバス停



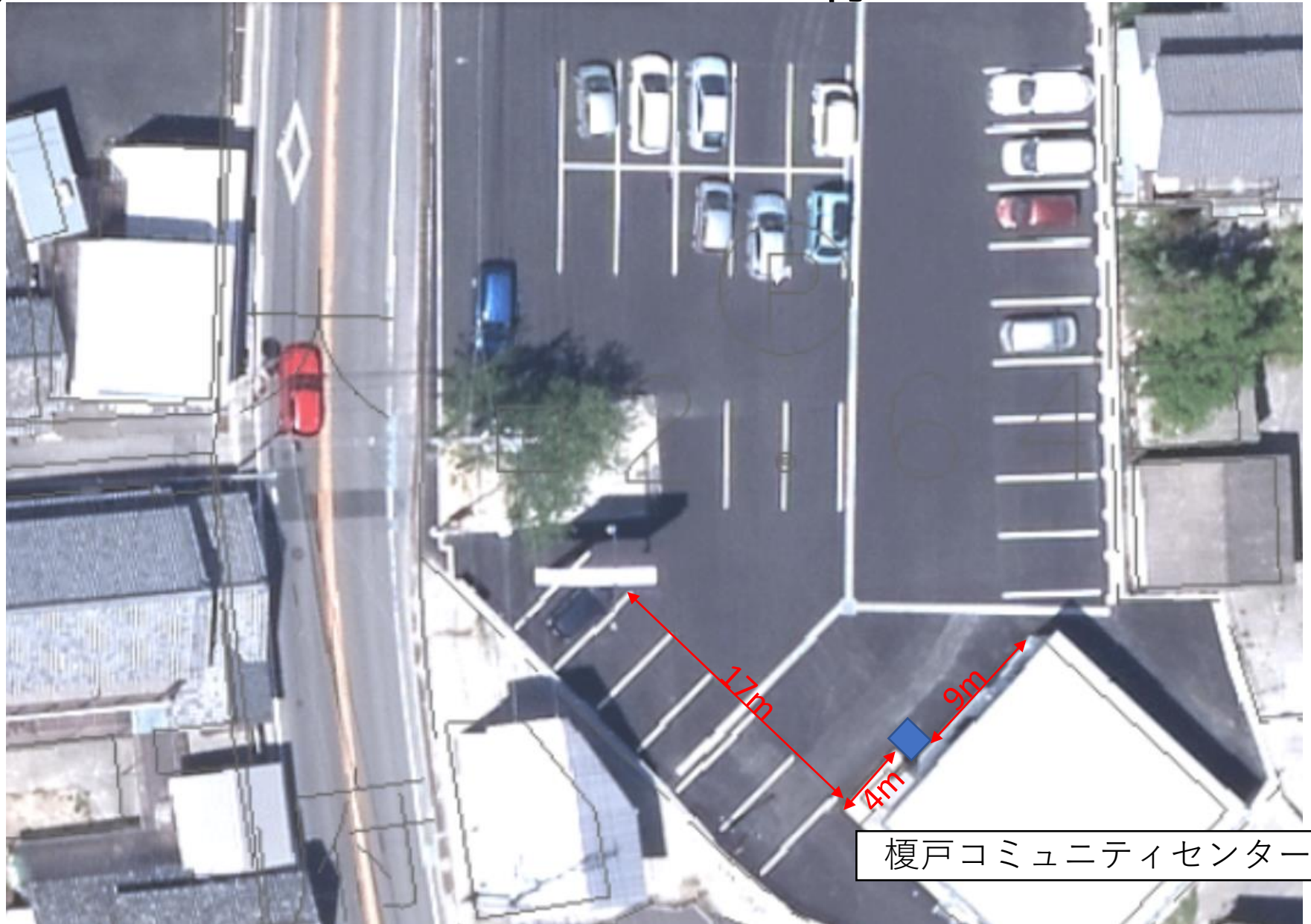
市民交流センターバス停



榎戸コミュニティセンターバス停



榎戸コミュニティセンターバス停



道路種別：県道252号
起点：常滑市神明町3丁目40先
終点：常滑市榎戸町2丁目1先
道路幅員：7.5m キ口程：1.1km

呼べるバス
鬼崎西側ルート No.4
令和8年12月1日(火)運行開始
運行日：毎日運行
運行便数：1便
使用車両：ハイエース定員10人
始終点：なかよし公園 ~
市役所・りんくう病院

⑤鬼崎中学校西

道路種別：市道1455号線
起点：常滑市榎戸町2丁目1先
終点：常滑市新田町5丁目85先
道路幅員：4m キ口程：0.5km

道路種別：市道2-112新田線
起点：常滑市新田町5丁目85先
終点：常滑市港町3丁目1先
道路幅員：6m キ口程：0.5km

道路種別：市道1-01海岸線
起点：常滑市港町3丁目1先
終点：常滑市多屋町3丁目2-1先
道路幅員：7m キ口程：1.8km

鬼崎中学校西バス停



鬼崎中学校西バス停



呼べるバス
鬼崎西側ルート No.5
令和8年12月1日(火)運行開始
運行日：毎日運行
運行便数：1便
使用車両：ハイエース定員10人
始終点：なかよし公園 ~
市役所・りんくう病院



道路種別：市道1-01海岸線
起点：常滑市港町3丁目1先
終点：常滑市多屋町3丁目2-1先
道路幅員：7m キ口程：1.8km

⑥新浜町2丁目

新浜町 2 丁目バス停



新浜町2丁目バス停



呼べるバス
鬼崎西側ルート No.6
令和8年12月1日(火)運行開始
運行日：毎日運行
運行便数：1便
使用車両：ハイエース定員10人
始終点：なかよし公園 ~
市役所・りんくう病院

道路種別：市道1-01海岸線
起点：常滑市港町3丁目1先
終点：常滑市多屋町3丁目2-1先
道路幅員：7m キロ程：1.8km

道路種別：県道522号
起点：常滑市多屋町3丁目2-1先
終点：常滑市多屋字孫ヤラク46-2先
道路幅員：10m キロ程：1.4km



呼べるバス
鬼崎西側ルート No.7
令和8年12月1日(火)運行開始
運行日：毎日運行
運行便数：1便
使用車両：ハイエース定員10人
始終点：なかよし公園 ~
市役所・りんくう病院

道路種別：市道2940号線
起点：常滑市飛香台4丁目13-11先
終点：常滑市飛香台7丁目4-1先
道路幅員：9m キ口程：0.2km

道路種別：県道265号
起点：常滑市北汐見坂3丁目1先
終点：常滑市本郷町4丁目102先
道路幅員：8m キ口程：1.2km

道路種別：市道2968号線
起点：常滑市飛香台3丁目3-3先
終点：常滑市飛香台4丁目13-11先
道路幅員：6.5m キ口程：0.1km

⑦市役所・りんくう病院