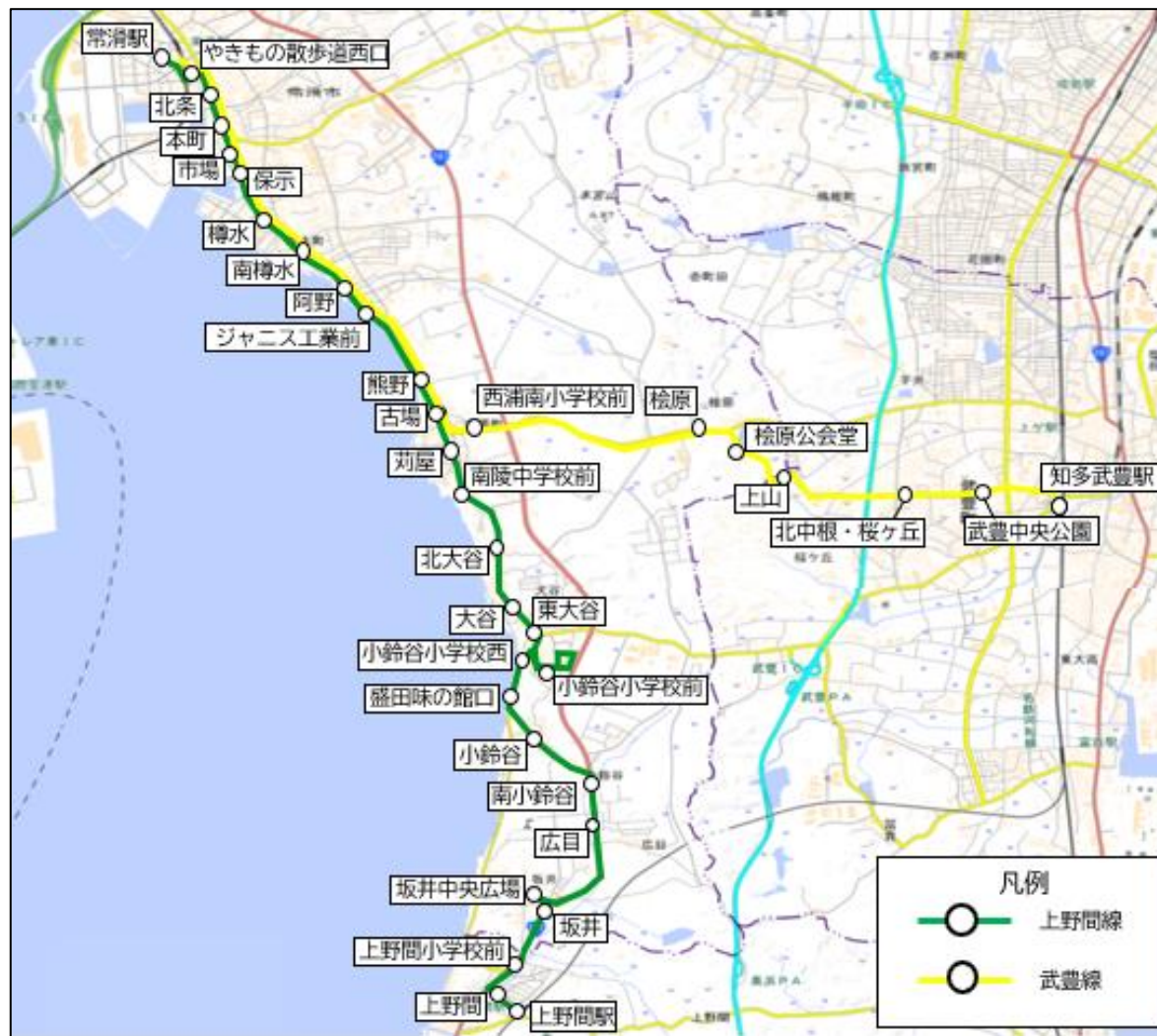


グリーン上野間線のバス停見直しについて



1 上野間線のバス停の移設等について

(1) 移設等する目的

上野間線において、交差点や横断歩道付近等に設置されているバス停について、より安全な乗降環境とするために移設等するもの。

(2)移設等するバス停

- 市場(上野間駅方面、常滑駅方面)⇒移設
- 保示(常滑駅方面)⇒移設
- 樽水(上野間駅方面、常滑駅方面)⇒移設
- 南樽水(常滑駅方面)⇒移設
- 荻屋(上野間駅方面)⇒移設
- 東大谷(上野間駅方面)⇒移設
- 小鈴谷小学校西⇒**廃止**(東大谷バス停と統合)
- 小鈴谷(上野間駅方面)⇒移設
- 広目(上野間駅方面)⇒移設
- 坂井(上野間駅方面、常滑駅方面)⇒移設

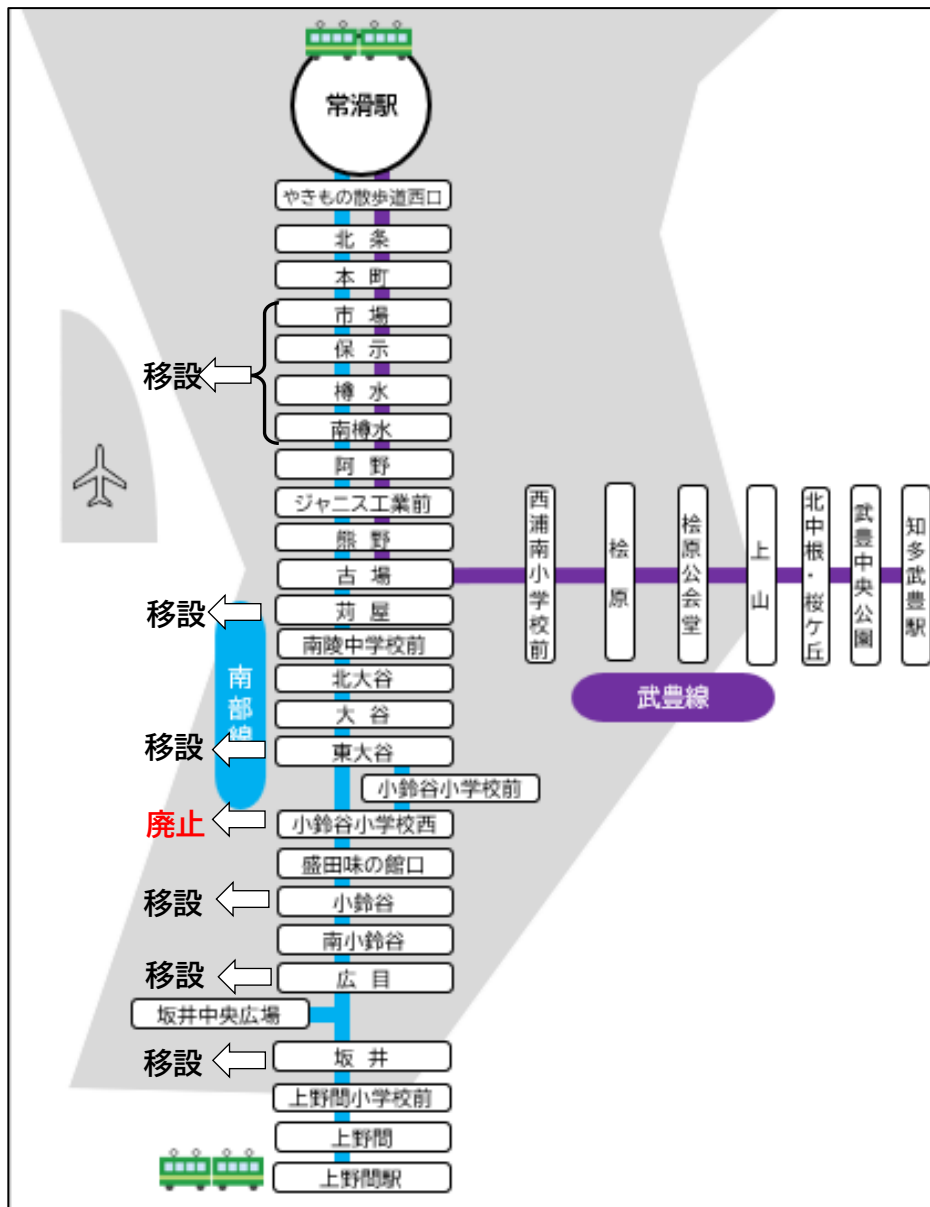
(3) 移設等する時期

令和8年12月1日(予定) ※グリーン路線の有料化に合わせて実施

(4) 交通協議会での協議状況

第14回常滑市地域公共交通協議会において、「坂井」バス停についての「関係機関との協議結果に基づき決定すること」を含め、承認された。

【図：移設等するバス停】



(5) 坂井バス停の移設方針

坂井バス停については、前回の協議会時において、関係機関と調整中であったため、第1案、第2案を提示し、両案について、関係機関との協議結果に基づき進めることとしていた。

今回、警察協議を含め関係機関との協議が調ったため、第1案で進めることとした。

【図：移設等するバス停】



坂井(常滑駅方面行き)第1案

問題点：カーブ付近に設置されている
対策：約60m北方（ローソン西側）に移動



現在の設置状況



移設予定場所



坂井(常滑駅方面行き)第2案

問題点：カーブ付近に設置されている
対策：約150m南方に移動



現在の設置状況



移設予定場所



坂井(上野間駅方面行き)第1案

問題点：カーブ付近に設置されている
対策：約80m北方（ローソン西側）に移動



現在の設置状況

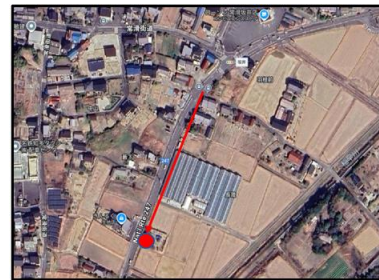


移設予定場所



坂井(上野間駅方面行き)第2案

問題点：カーブ付近に設置されている
対策：約150m南方に移動



現在の設置状況



移設予定場所



2 今後のスケジュール(案)

時 期	検討等の内容	協議会等
R7.12～	・ グルーン上野間線及び武豊線のバス停の見直しについて実施に向けた調整・協議、各種届出・申請	・ 警察等関係機関 ・ 道路管理者
R7.12～	・ 市民・利用者への周知	・ 市HPに掲載 ・ 各バス停に掲出
R8.12.1 (予定)	・ 上野間線の移設等したバス停による運行開始 ※グルーン路線の有料化に合わせて実施	