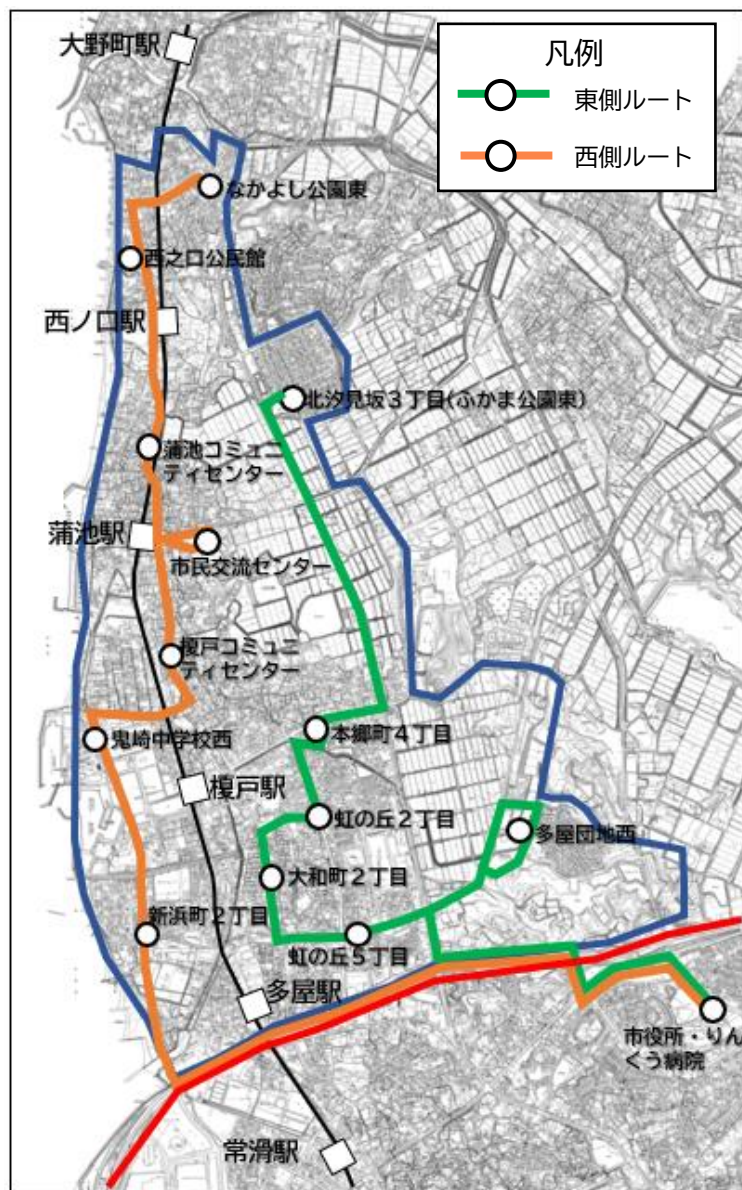


# 呼べるバス（鬼崎エリア） 定時定路運行経路及びバス停位置

【図：定時定路線運行のルート(案)】



【運行概要】

【運行曜日】 毎日運行

【運賃(案)】 3 (2) ウ参照

【車 両】 3 (2) オ参照

【運行時間】 8時～10時※10時～19時は呼べるバス運行(途中1時間休憩)

【運行種別】 一般乗合旅客自動車運送事業・路線定期運行  
(道路運送法第4条による許可を受けた運行)

8時	9時	10時	11時	12時	13時	14時	15時	16時	17時	18時
定時定路線運行	定時定路線運行	オンデマンド交通運行			オンデマンド交通運行			オンデマンド交通運行		

【定時定路線運行のダイヤ(案)】

〈西側ルート〉

便番号	第2便
なかよし公園東	8:40
西之口公民館	8:43
蒲池コミュニティセンター	8:44
市民交流センター	8:47
榎戸コミュニティセンター	8:49
鬼崎中学校西	8:51
新浜町2丁目	8:53
市役所・りんくう病院	9:05

〈東側ルート〉

便番号	第1便	第3便
北汐見坂3丁目	8:00	9:30
本郷町4丁目	8:04	9:34
虹の丘2丁目	8:05	9:35
大和町2丁目	8:07	9:07
虹の丘5丁目	8:08	9:38
多屋団地西	8:12	9:42
市役所・りんくう病院	8:25	9:55

# 東側ルート 運行経路及びバス停位置詳細

呼べるバス  
鬼崎東側ルート No.1  
令和8年12月1日(火)運行開始  
運行日：毎日運行  
運行便数：2便  
使用車両：3(2)才参照  
始終点：北汐見坂3丁目 ~  
市役所・りんくう病院

道路種別：市道1550号線  
起点：常滑市北汐見坂3丁目6先  
終点：常滑市北汐見坂3丁目1先  
道路幅員：6m キ口程：0.1km

①北汐見坂3丁目  
(市役所行き)

道路種別：市道1564号線  
起点：常滑市北汐見坂3丁目27先  
終点：常滑市北汐見坂3丁目6先  
道路幅員：6m キ口程：0.1km

道路種別：国道155号  
起点：常滑市北汐見坂3丁目1先  
終点：常滑市本郷町4丁目102先  
道路幅員：20m キ口程：1.5km



# 北汐見坂3丁目バス停





# 北汐見坂 3 丁目バス停



呼べるバス  
鬼崎東側ルート No.2  
令和8年12月1日(火)運行開始  
運行日：毎日運行  
運行便数：2便  
使用車両：3(2)才参照  
始終点：北汐見坂3丁目 ~  
市役所・りんくう病院

道路種別：国道155号  
起点：常滑市北汐見坂3丁目  
終点：常滑市本郷町4丁目102先  
道路幅員：20m キロ程：1.5km

道路種別：市道1-09鬼崎港線  
起点：常滑市本郷町4丁目102先  
終点：常滑市本郷町4丁目28先  
道路幅員：9m キロ程：0.3km

道路種別：市道1519号線  
起点：常滑市本郷町4丁目56先  
終点：常滑市本郷町4丁目5先  
道路幅員：6m キロ程：0.2km

道路種別：市道1519号線  
起点：常滑市本郷町4丁目28先  
終点：常滑市本郷町4丁目56先  
道路幅員：6m キロ程：0.2km

道路種別：市道1381号線  
起点：常滑市虹の丘2丁目1-1先  
終点：常滑市明和町5丁目10先  
道路幅員：7m キロ程：0.3km

道路種別：市道1-08常東線  
起点：常滑市本郷町4丁目5先  
終点：常滑市虹の丘2丁目1-1先  
道路幅員：9m キロ程：0.3km

②本郷町4丁目

③虹の丘2丁目

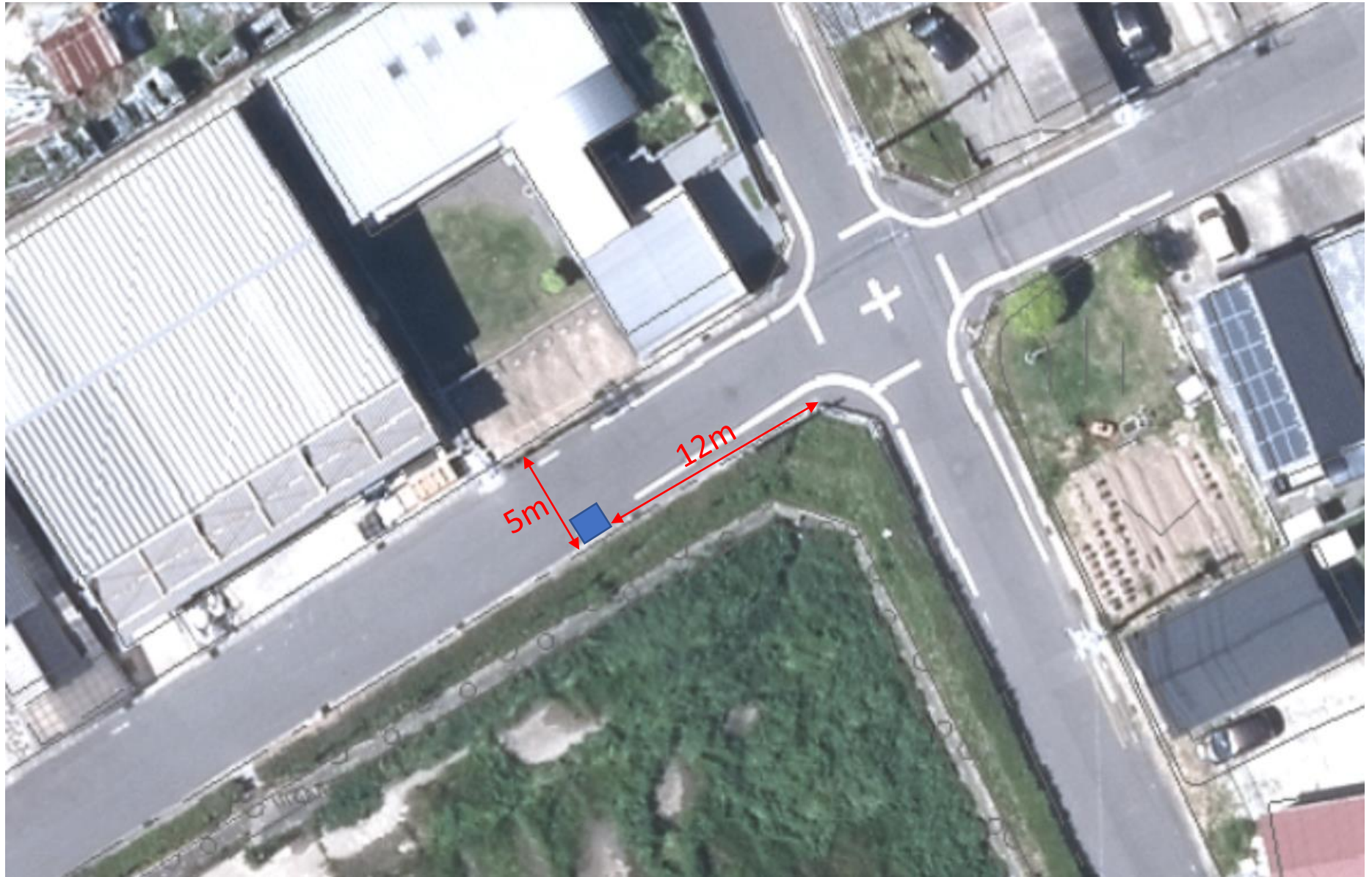


# 本郷町 4 丁目バス停





# 本郷町 4 丁目バス停



呼べるバス  
鬼崎東側ルート No.3  
令和8年12月1日(火)運行開始  
運行日：毎日運行  
運行便数：2便  
使用車両：3(2)才参照  
始終点：北汐見坂3丁目～  
市役所・りんくう病院

③虹の丘2丁目

道路種別：市道1-10多屋線  
起点：常滑市大和町5丁目46先  
終点：常滑市多屋字池田7-1先  
道路幅員：10m キロ程：0.7km

④大和町2丁目

⑤虹の丘5丁目

道路種別：県道252号線  
起点：常滑市明和町5丁目10先  
終点：常滑市大和町2丁目160先  
道路幅員：7.5m キロ程：0.5km

道路種別：国道155号  
起点：常滑市多屋字池田7-1先  
終点：常滑市多屋字孫ヤラク46-2先  
道路幅員：20m キロ程：0.3km

⑥多屋団地西

道路種別：市道  
起点：常滑市多屋字茨廻間1-684先  
終点：常滑市多屋字鴻ノ巣199先  
道路幅員：5m キロ程：0.6km

道路種別：幹線農道1号  
起点：常滑市多屋字石ザレ59-1先  
終点：常滑市多屋字鴻ノ巣199先  
道路幅員：8m キロ程：0.6km

道路種別：市道  
起点：常滑市多屋字石ザレ59-1先  
終点：常滑市多屋字鴻ノ巣199先  
道路幅員：8m キロ程：0.6km

道路種別：県道265号  
起点：常滑市多屋字孫ヤラク46-2先  
終点：常滑市飛香台3丁目1-2先  
道路幅員：8m キロ程：1.2km

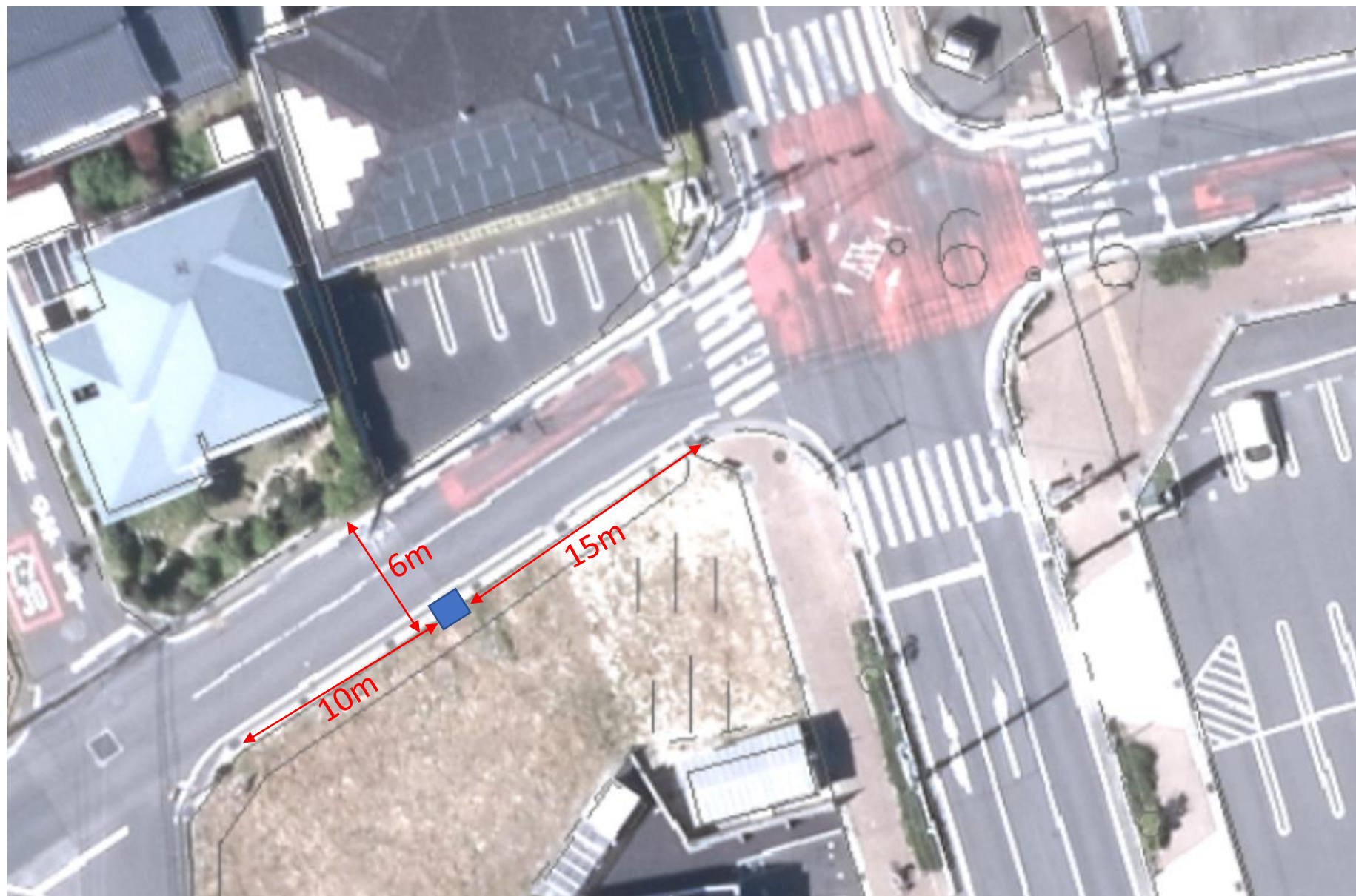


# 虹の丘2丁目及び大和町2丁目バス停





# 虹の丘2丁目バス停





# 大和町 2 丁目バス停



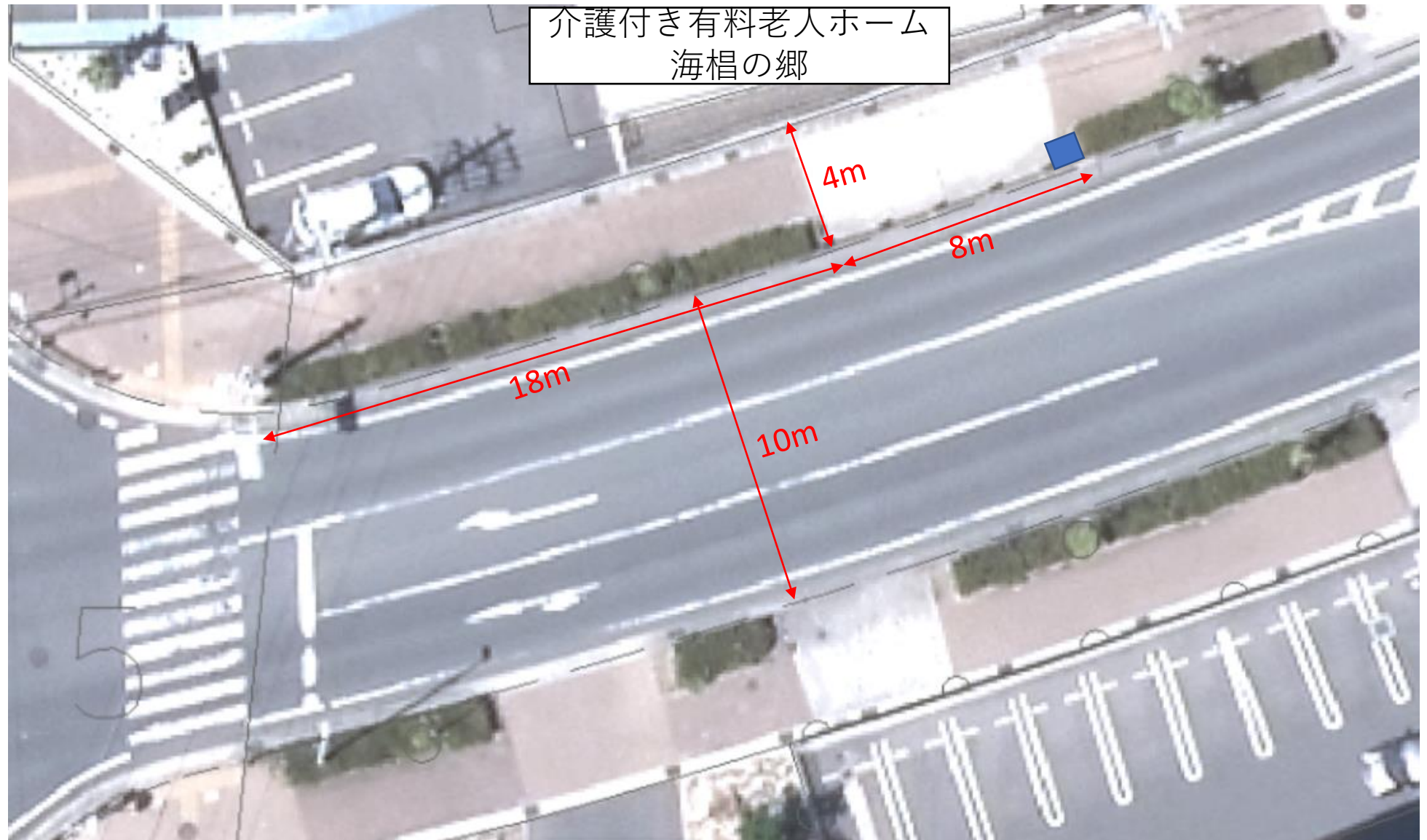


# 虹の丘5丁目バス停





# 虹の丘5丁目バス停





# 多屋団地西バス停





# 多屋団地西バス停



呼べるバス  
鬼崎東側ルート No.4  
令和8年12月1日(火)運行開始  
運行日：毎日運行  
運行便数：2便  
使用車両：3(2)才参照  
始終点：北汐見坂3丁目～  
市役所・りんくう病院

道路種別：県道265号  
起点：常滑市多屋字孫ヤラク46-2先  
終点：常滑市飛香台3丁目1-2先  
道路幅員：8m キロ程：1.2km

道路種別：市道2940号線  
起点：常滑市飛香台4丁目13-11先  
終点：常滑市飛香台7丁目4-1先  
道路幅員：9m キロ程：0.2km

道路種別：市道2968号線  
起点：常滑市飛香台3丁目3-3先  
終点：常滑市飛香台4丁目13-11先  
道路幅員：6.5m キロ程：0.1km

⑦市役所・りんくう病院





# 西側ルート 運行経路及びバス停位置詳細

呼べるバス  
鬼崎西側ルート No.1  
令和8年12月1日(火)運行開始  
運行日：毎日運行  
運行便数：1便  
使用車両：3(2)才参照  
始終点：なかよし公園 ～  
市役所・りんくう病院

道路種別：市道2-106西之口線  
起点：常滑市西之口5丁目102先  
終点：常滑市西之口7丁目21先  
道路幅員：6.5m キロ程：0.6km

道路種別：市道1433号、1434号、1435号  
起点：常滑市西之口5丁目158先  
終点：常滑市西之口5丁目102先  
道路幅員：6m キロ程：0.2km

①なかよし公園東

②西之口公民館

道路種別：市道2-103大野蒲池線  
起点：常滑市西之口7丁目21先  
終点：常滑市蒲池町5丁目148先  
道路幅員：7.5m キロ程：1.6km

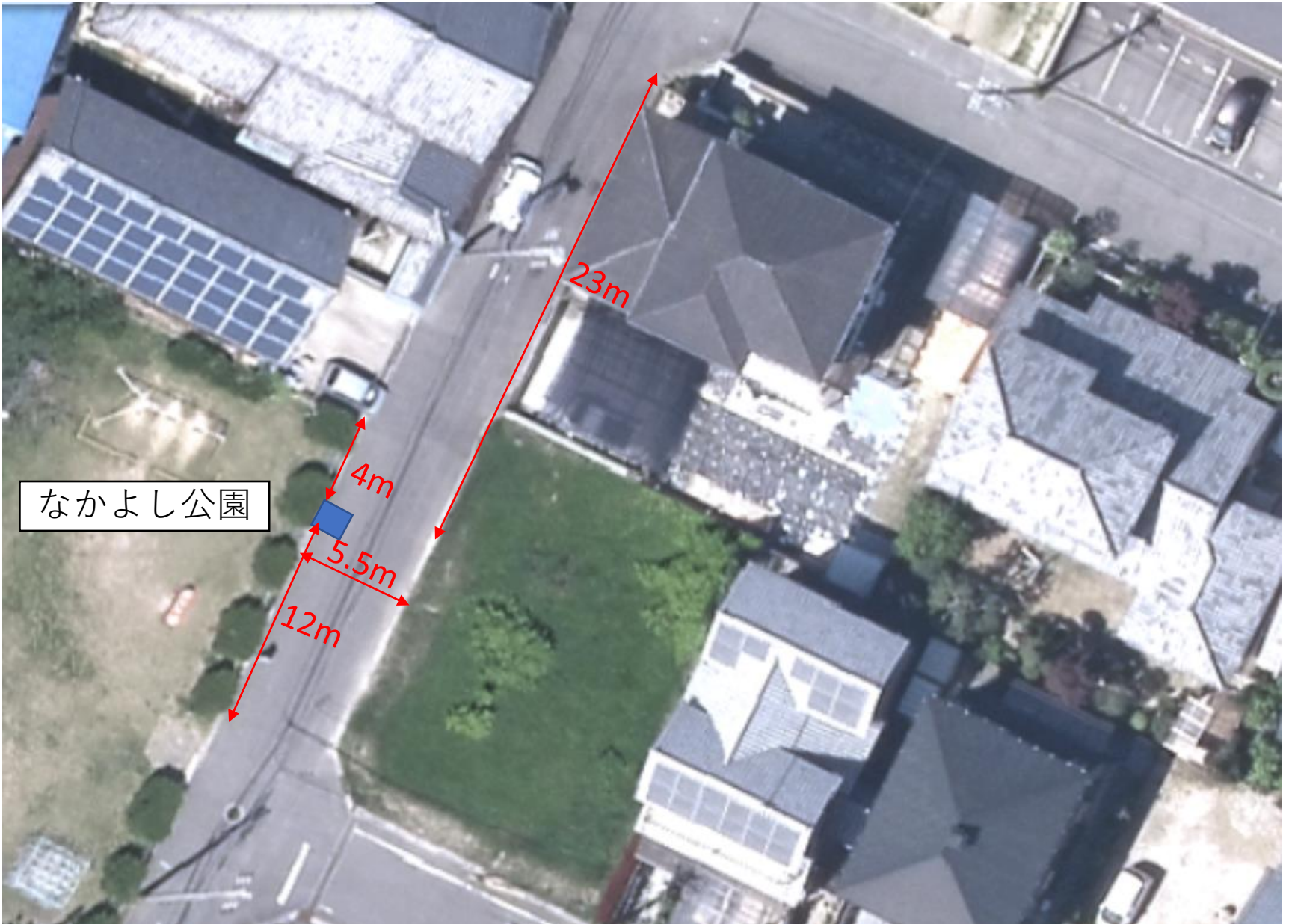


# なかよし公園東バス停





# なかよし公園東バス停





# 西之口公民館バス停





# 西之口公民館バス停





呼べるバス  
鬼崎西側ルート No.2  
令和8年12月1日(火)運行開始  
運行日：毎日運行  
運行便数：1便  
使用車両：3(2)才参照  
始終点：なかよし公園 ～  
市役所・りんくう病院

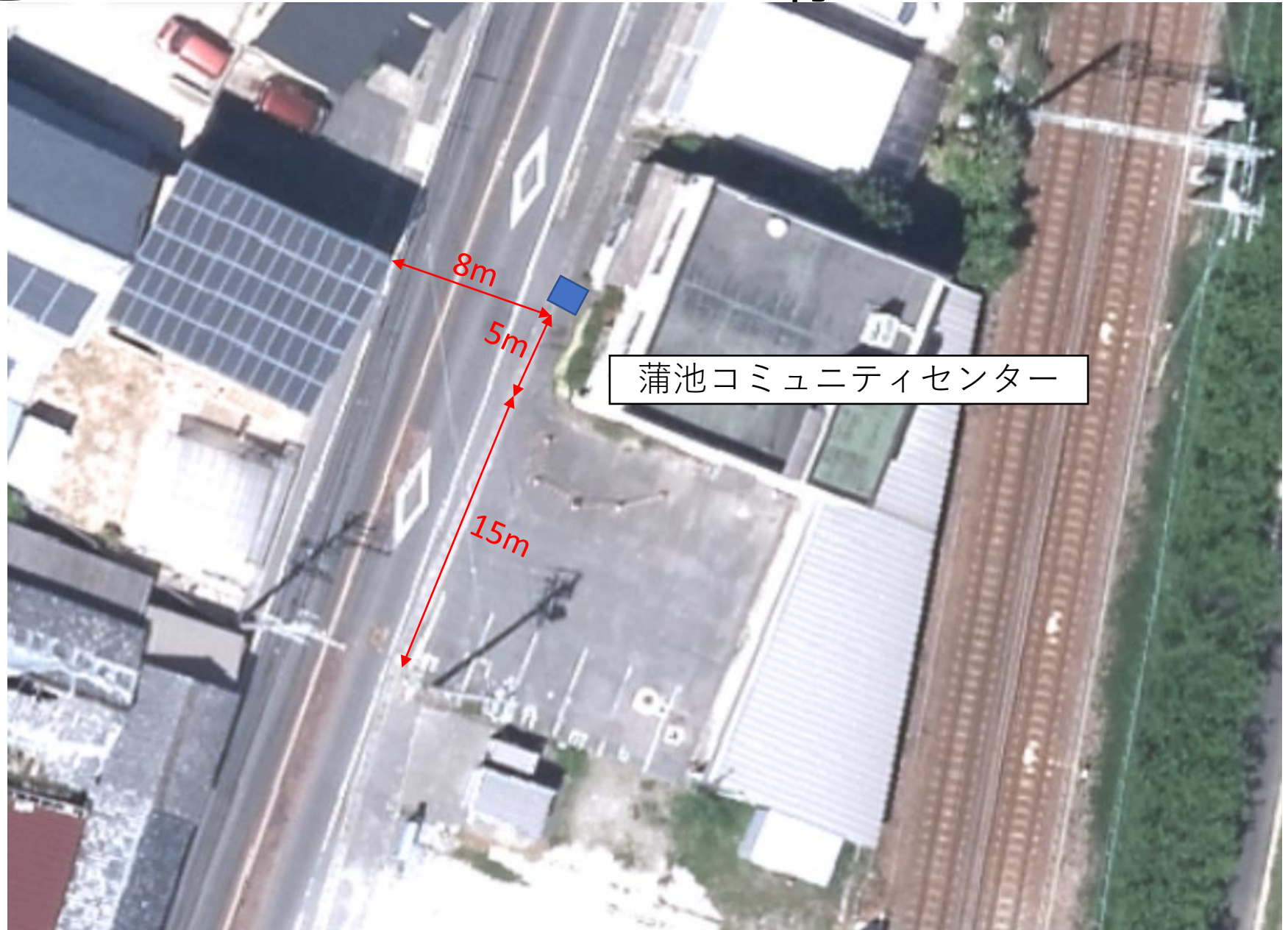


# 蒲池コミュニティセンターバス停





# 蒲池コミュニティセンターバス停



呼べるバス  
鬼崎西側ルート No.3  
令和8年12月1日(火)運行開始  
運行日：毎日運行  
運行便数：1便  
使用車両：3(2)才参照  
始終点：なかよし公園 ~  
市役所・りんくう病院

道路種別：市道2-103大野蒲池線  
起点：常滑市西之口7丁目21先  
終点：常滑市蒲池町5丁目148先  
道路幅員：7.5m キロ程：1.6km

道路種別：市道  
起点：常滑市神明町3丁目35先  
終点：常滑市神明町3丁目40先  
道路幅員：6m キロ程：0.1km

道路種別：市道1227号線  
起点：常滑市蒲池町5丁目148先  
終点：常滑市神明町3丁目35先  
道路幅員：5.5m キロ程：0.2km

道路種別：県道252号  
起点：常滑市神明町3丁目40先  
終点：常滑市新田町5丁目90先  
道路幅員：7.5m キロ程：1.1km

④市民交流センター

⑤榎戸コミュニティセンター



# 市民交流センターバス停





# 市民交流センターバス停



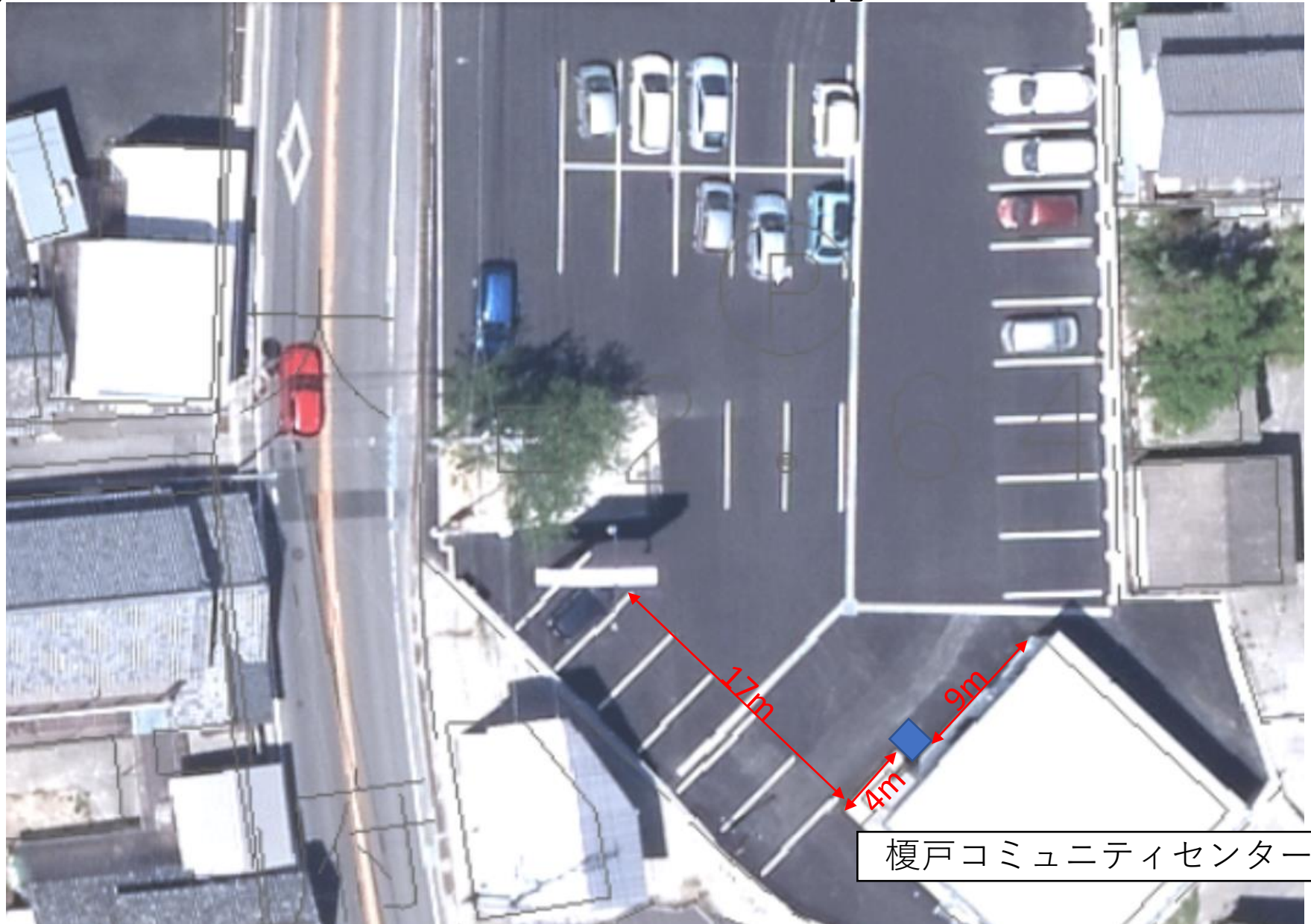


# 榎戸コミュニティセンターバス停





# 榎戸コミュニティセンターバス停







# 鬼崎中学校西バス停





# 鬼崎中学校西バス停



呼べるバス  
鬼崎西側ルート No.5  
令和8年12月1日(火)運行開始  
運行日：毎日運行  
運行便数：1便  
使用車両：3(2)才参照  
始終点：なかよし公園 ~  
市役所・りんくう病院





# 新浜町 2 丁目バス停



# 新浜町2丁目バス停





呼べるバス  
鬼崎西側ルート No.6  
令和8年12月1日(火)運行開始  
運行日：毎日運行  
運行便数：1便  
使用車両：3(2)才参照  
始終点：なかよし公園 ~  
市役所・りんくう病院

道路種別：市道1-01海岸線  
起点：常滑市港町3丁目1先  
終点：常滑市多屋町3丁目2-1先  
道路幅員：7m キロ程：1.8km

道路種別：県道522号  
起点：常滑市多屋町3丁目2-1先  
終点：常滑市多屋字孫ヤラク46-2先  
道路幅員：10m キロ程：1.4km



呼べるバス  
鬼崎西側ルート No.7  
令和8年12月1日(火)運行開始  
運行日：毎日運行  
運行便数：1便  
使用車両：3(2)才参照  
始終点：なかよし公園 ~  
市役所・りんくう病院

道路種別：市道2940号線  
起点：常滑市飛香台4丁目13-11先  
終点：常滑市飛香台7丁目4-1先  
道路幅員：9m キ口程：0.2km

道路種別：県道265号  
起点：常滑市北汐見坂3丁目1先  
終点：常滑市本郷町4丁目102先  
道路幅員：8m キ口程：1.2km

道路種別：市道2968号線  
起点：常滑市飛香台3丁目3-3先  
終点：常滑市飛香台4丁目13-11先  
道路幅員：6.5m キ口程：0.1km

⑦市役所・りんくう病院