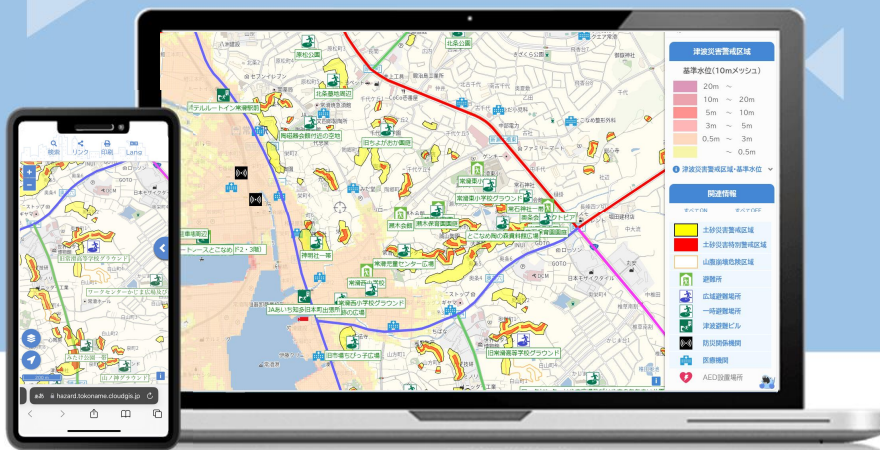


常滑市數位災害潛勢地圖



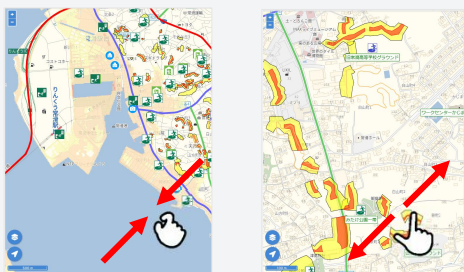
發布於網路 任何人在任何地方都能瀏覽

您可以使用電腦或智慧型手機提前查看危險區域、避難所、避難地點等的位置。為了應對災難，

- 1 利用數位災害潛勢地圖查看自家周邊、學校、工作場所和上學通勤路線上的危險地區。
- 2 與家人、社區、單位等，討論前往避難場所的路線等。

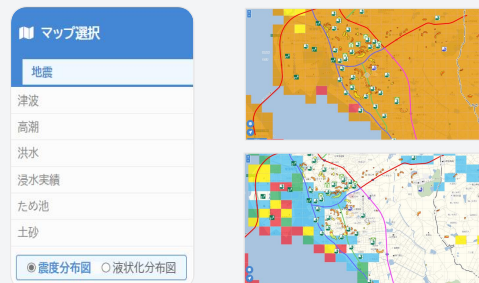
01 以任意比例尺瀏覽和列印

您可用任何比例尺顯示和列印欲確認的位置



02 選擇地圖

選擇災害類型【地震、海嘯、大潮、洪水、淹水歷史、儲水池、土砂】，即可顯示災害潛勢地圖



03 支援多種語言

選擇您欲顯示的語言，地圖將切換成外語

【支援語言】
英文/中文（簡體/繁體）/韓文/
葡萄牙文/越南文



04 與市政府官方LINE合作

您可以從市政府官方LINE的防災選單中確認數位災害潛勢地圖



如何瀏覽數位災害潛勢地圖

常滑市災害潛勢地圖

<https://hazard.tokoname.cloudgis.jp/zh1/>



洽詢
常滑市防災危機管理科
TEL 0569-47-6107

2024年3月

