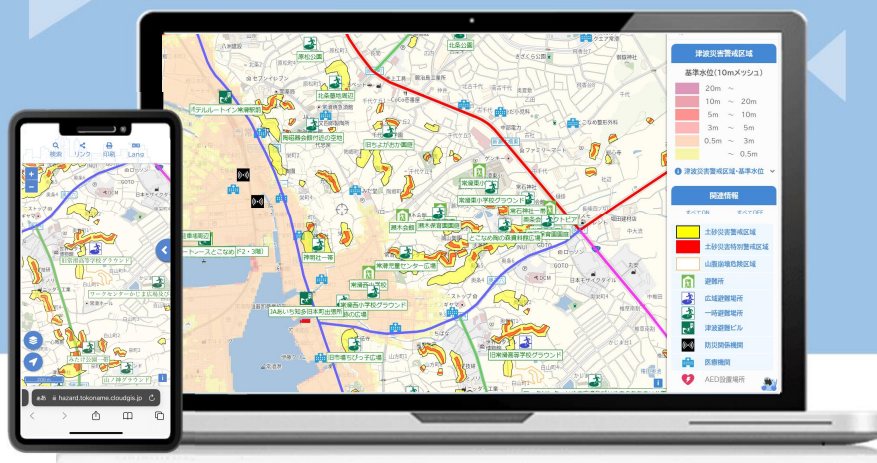


Mapa Digital das Áreas de Risco da Cidade de Tokoname



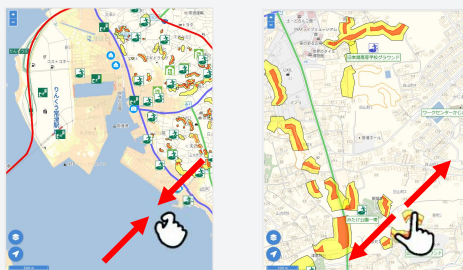
Distribuído pela internet para ser visualizado por todos e de qualquer lugar

Permite conferir previamente os locais perigosos e a localização de abrigos e locais para evacuação, etc. Prepara-se para um desastre:

- 1 Conferindo os locais perigosos ao redor da sua casa, escola, local de trabalho e seus respectivos trajetos no **mapa digital das áreas de risco**.
- 2 Conversando com sua família, comunidade local ou no trabalho sobre o trajeto, etc. até o local para evacuação.

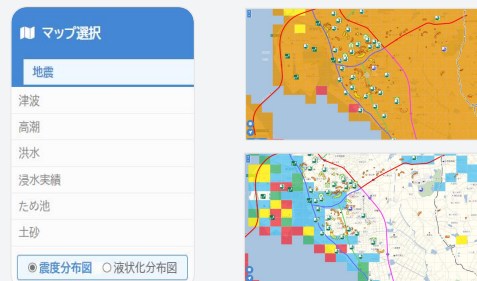
01 Visualização e impressão no tamanho desejado

Permite exibir e imprimir o local que deseja conferir no tamanho desejado.



02 Seleção de mapas

Permite selecionar o tipo de desastre e exibir o mapa de risco para “terremoto, tsunami, maré alta, inundação, histórico de inundações, reservatórios de água e sedimentos”.



03 Disponível em vários idiomas

Ao selecionar o idioma desejado, mapa muda para o idioma selecionado.

Idiomas disponíveis:
inglês, chinês (simplificado/tradicional), coreano, português e vietnamita

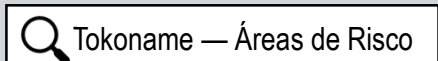


04 Conectado com o LINE oficial da cidade

Permite conferir o mapa digital das áreas de risco através do menu de prevenção de desastres (防災メニュー) do LINE oficial da cidade.



Modo de visualizar o mapa digital das áreas de risco da cidade de Tokoname



<https://hazard.tokoname.cloudgis.jp/pt/>



Consultas
Seção de Prevenção de Desastres e Gestão
de Crises da Cidade de Tokoname
TEL 0569-47-6107



Marchar de 2024