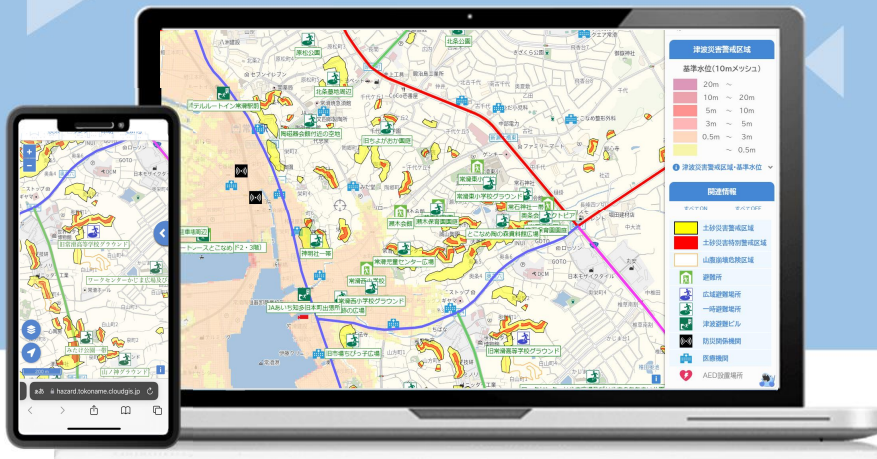


Bản đồ kỹ thuật số cảnh báo nguy cơ của thành phố Tokoname



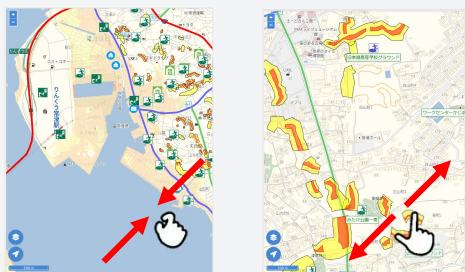
Phân phối trên mạng - Cho phép bất kỳ ai có thể xem ở bất cứ đâu

Bạn có thể sử dụng máy tính hoặc điện thoại thông minh để kiểm tra trước vị trí của những khu vực nguy hiểm, nơi lánh nạn/địa điểm lánh nạn, v.v. để chuẩn bị cho thiên tai.

- 1 Hãy cùng kiểm tra **bản đồ kỹ thuật số cảnh báo nguy cơ** để biết những khu vực nguy hiểm ở xung quanh nhà riêng, trường học, nơi làm việc cũng như tuyến đường đi học/đi làm của bạn.
- 2 Hãy cùng trao đổi với gia đình, cộng đồng, nơi làm việc, v.v. về tuyến đường đến địa điểm lánh nạn, v.v.

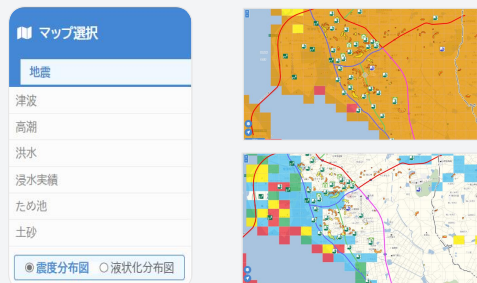
01 Xem và in ở mọi tỷ lệ

Bạn có thể hiển thị và in địa điểm mà mình muốn kiểm tra ở bất kỳ tỷ lệ nào.



02 Lựa chọn bản đồ

Bạn có thể lựa chọn loại thiên tai [Động đất, Sóng thần, Nước dâng do bão, Lũ lụt, Lịch sử ngập lụt, Hồ chứa, Đất cát] và hiển thị bản đồ cảnh báo nguy cơ.



03 Hỗ trợ nhiều ngôn ngữ

Khi lựa chọn ngôn ngữ bạn muốn hiển thị, bản đồ sẽ chuyển sang tiếng nước ngoài.

[Ngôn ngữ hỗ trợ]
Tiếng Anh/Tiếng Trung (giản thể/phồn thể)/Tiếng Hàn/Tiếng Bồ Đào Nha/Tiếng Việt



04 Liên kết với LINE chính thức của thành phố

Bạn có thể kiểm tra bản đồ kỹ thuật số cảnh báo nguy cơ từ trình đơn phòng chống thiên tai của tài khoản LINE chính thức của thành phố



Cách xem bản đồ kỹ thuật số cảnh báo nguy cơ



Bản đồ cảnh báo nguy cơ thành phố Tokoname

<https://hazard.tokoname.cloudgis.jp/vi/>



Liên hệ

Ban phòng chống thiên tai và quản lý khủng hoảng thành phố Tokoname
TEL 0569-47-6107

Tháng 3 năm 2024

