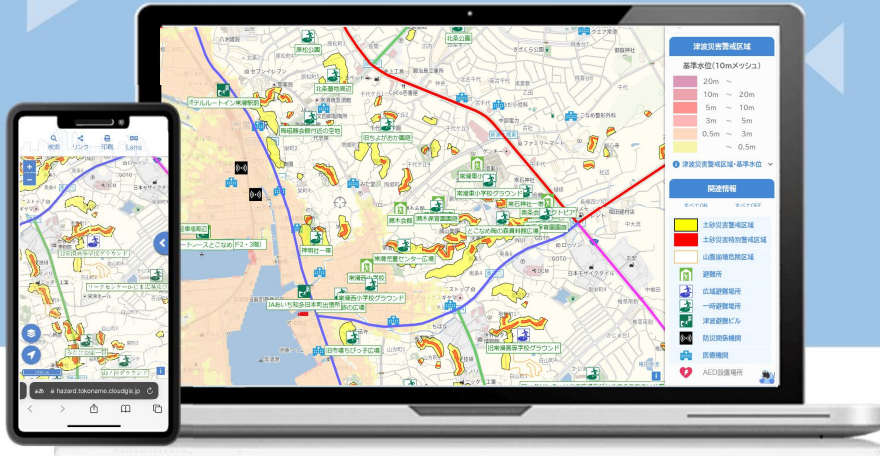


도코나메시 디지털 해저드 맵



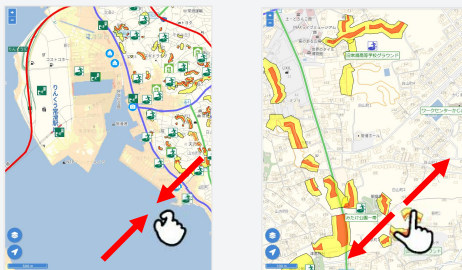
인터넷을 통해 누구나 어디서나 볼 수 있습니다.

PC나 스마트폰을 이용하여 위험 장소나 대피소·대피 장소 등의 위치를 미리 확인할 수 있습니다. 재해에 대비하여

- 1 자택 주변이나 학교, 직장, 통학/출퇴근길의 위험 장소를 디지털 해저드 맵으로 확인합니다.
- 2 대피 장소까지의 경로 등에 대해 가족이나 지역, 직장 등에서 논의해 봅시다.

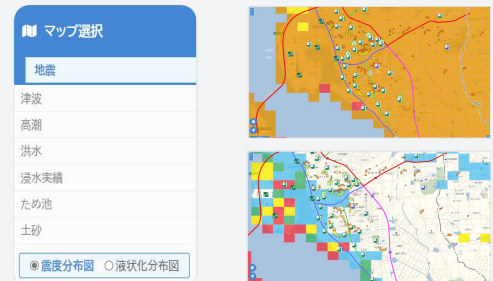
01 원하는 축척으로 열람 및 인쇄

확인하고자 하는 장소를 원하는 축척으로 표시 및 인쇄할 수 있습니다.



02 맵 선택

재해 종류【지진·쓰나미·해일·홍수·침수 기록·저수지·토사】를 선택하여 해저드 맵을 표시할 수 있습니다.



03 다국어 대응

표시하고자 하는 언어를 선택하면 지도가 외국어로 전환됩니다.

【대응 언어】
영어/중국어(간체자·번체자)/한국어/
포르투갈어/베트남어



04 시 공식 LINE과 연계

시 공식 LINE의 방재 메뉴에서 디지털 해저드 맵을 확인할 수 있습니다.



디지털 해저드 맵 열람 방법

 도코나메시 해저드 맵
<https://hazard.tokoname.cloudgis.jp/ko/>



문의
도코나메시 방재위기관리과
TEL 0569-47-6107

2024년 3월

