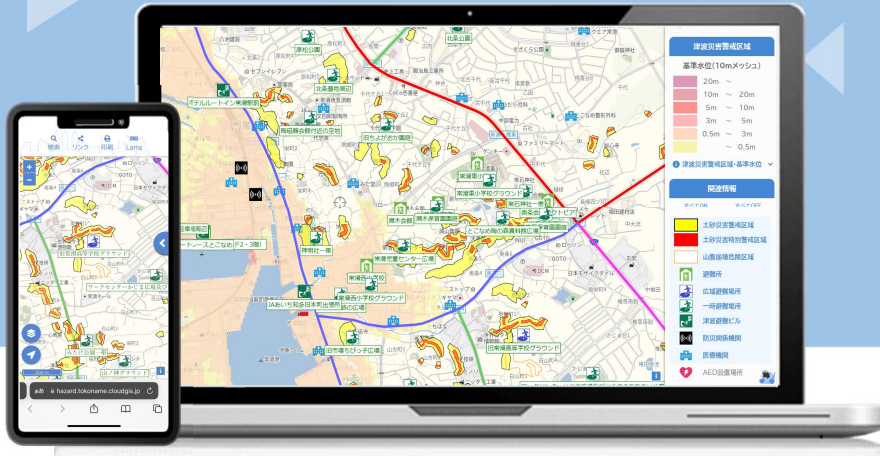


常滑市デジタルハザードマップ



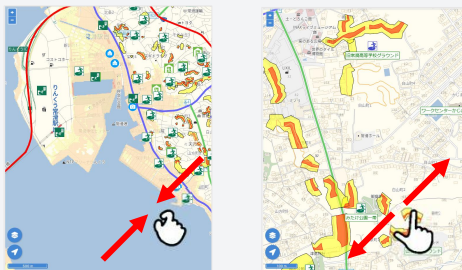
インターネット配信で 誰でもどこでも閲覧可能に

パソコン・スマートフォンを利用して、危険箇所や避難所・避難場所などの位置をあらかじめ確認できます。災害に備えて、

- ①自宅周辺や学校、職場、通学・通勤路の危険箇所をデジタルハザードマップで確認しましょう。
- ②避難場所までの経路等について、家族や地域、職場などで話し合しましょう。

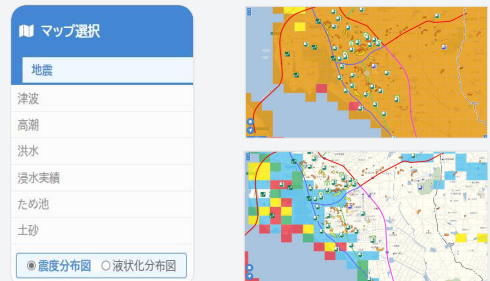
01 任意の縮尺で閲覧・印刷

確認したい場所を任意の縮尺で表示し、印刷することができます



02 マップ選択

災害種別【地震・津波・高潮・洪水・浸水実績・ため池・土砂】を選択し、ハザードマップを表示できます



03 多言語対応

表示したい言語を選択すると、地図が外国語に切り替わります

【対応言語】

英語／中国語（簡体字・繁体字）／
韓国語／ポルトガル語／ベトナム語



04 市公式LINEとの連携

市公式LINEの防災メニューからデジタルハザードマップを確認できます



デジタルハザードマップ閲覧方法

常滑市ハザードマップ

<https://hazard.tokoname.cloudgis.jp/jp/>



問合せ

常滑市防災危機管理課
TEL 0569-47-6107

2024年3月

