

# 募集

## ◆市営住宅の定期募集

### 募集住宅・戸数

榎戸住宅2戸、多屋住宅5戸、樽水住宅4戸、坂井住宅1戸

申込書配布期間 8月5日(金)～19日(金)

受付期間 8月15日(月)～19日(金)

決定方法 応募が重複した部屋については、抽選を行います。

抽選日 9月6日(火)午前10時

※今回の募集で入居に至らなかった部屋は、定期募集の終了後に随時募集へ移行します。

問合せ 都市計画課計画・建築チーム  
☎47-6123、FAX35-5642

## ◆第134期ボートレーサー募集

公営競技であるボートレースの選手を募集します。

### 【一般試験】

募集期間 9月9日(金)

※応募資格などの詳細は、「ボートレーサー養成所」ホームページをご覧ください。

### 問合せ

日本モーターボート競走会常滑支部  
☎35-2734、FAX34-7174  
日本モーターボート競走会  
ボートレーサー養成所 養成課  
☎0944-76-5051  
FAX0944-76-5058



# 案内

## ◆マイナンバーカード臨時窓口

### 日時

①水曜日(3日・10日・17日・24日・31日)  
午後5時20分～6時40分

②6日(土)・28日(日)  
午前8時40分～11時40分

内容 マイナンバーカードの交付・更新

### 予約期限 予約日前日(28日は26日(金))

※通常窓口(市役所開庁日の午前9時～正午、午後1時～4時30分)では、マイナンバーカードの交付ができません(要予約)。

予約・問合せ 市民窓口課  
☎47-6102、FAX34-5607



## ◆全国一斉

### 「子どもの人権110番」強化週間

いじめ・虐待など、子どもの人権に関わる悩みごとや心配ごとなどの相談に応じます。相談内容の秘密は固く守られますので、一人で悩まず、気軽に相談してください。

日時 8月26日(金)～9月1日(木)

午前8時30分～午後7時

※土、日曜日は午前10時～午後5時

相談専用電話(子どもの人権110番)

☎0120-0007-110(フリーダイヤル)

### 問合せ

名古屋法務局人権擁護部  
☎052-952-8111(内線1471)

## ◆個人事業税の納付をお忘れなく

第1期の納期限は8月31日(水)です。

8月中旬に納税通知書を送りますので、忘れずに納付してください。

問合せ 知多県税事務所 課税第1課

県民税・事業税グループ

☎89-8174

## ◆コミュニティ助成事業

(一財)自治総合センターは、地域社会の健全な発展と宝くじの普及広報事業の一環としてコミュニティ助成事業を行っています。

令和4年度、助成対象の大野南区は、コミュニティ活動の活性化を図るため、大野南集会所のエアコンを更新しました。



大野南区が更新した大野南集会所のエアコン

問合せ 市民協働課協働チーム

☎47-6108、FAX35-3333

## ◆8月1日(月)～10日(水)

### 夏の安全なまちづくり県民運動

市民一人一人が、高い防犯意識を持ち、身近な対策を実践しましょう。

### 運動の重点

▽特殊詐欺の被害防止

▽侵入盗の防止

## 広告

あなたの街の法律家

# 相続・遺言・税金 給与・年金・労務

のご相談

## 井上会計事務所

税理士・行政書士 井上富郎  
社労士・行政書士 井上けんじ

多屋海岸通り 〒479-0846 常滑市末広町1丁目16番地  
TEL (0569) 34-5108 FAX (0569) 34-7900

## 夏の節電 窓の遮熱

実は、外からの熱の流入は74%が窓から

### アウトターシェード

窓の外で日射熱を遮るロール式のシェード。日よけを使用しない季節や強風時は、かんたんにスツキリと収納できます。

### グリーンパー

「よしず」「すたれ」をスマートに設置できるシンプルな設置用グリーンネットを取り付け、緑のカーテンもつくることができます。

夏の日差し対策

有限会社 知多硝子建材 ☎84-3434  
常滑市飛香台2丁目14-13(常滑市民病院近くです)

▽自動車盗の防止

▽子どもと女性の犯罪被害防止

問合せ 市民協働課交通防犯チーム

☎47-61008、FAX35-39939

## ◆夏休みでも危険はいつばい！

子どもたちにとつて、待ちに待った夏休みの時期になりました。

気持ちが開放的になり、気も緩みがちになることから、深夜に遊ぶ、お酒、たばこに手を出してしまうといった非行に走ってしまう子どもも少なくありません。

このような非行行為から始まり、万引きや暴行などといった犯罪に、手を染めてしまうこともあります。

また、近年ではSNSなどを利用した、児童買春や児童ポルノ、誘拐事件などに巻き込まれる被害が増加傾向にあります。

周りの大人が責任を持ち、犯罪被害から子どもを守りましょう。

被害などを防ぐポイントは、  
・門限などのルールを家族間で決めておきましょう。

・子どもが使用する携帯電話にフィルタリングサービスをつけましょう。

・夜遅くに子どもだけで出かけさせないようにしましょう。

問合せ 常滑警察署生活安全課

☎35-0110、FAX34-9198

## ◆県障がい者スポーツ大会結果

■フライングディスク

(5月21日(土)豊田市)

▽アキユフ15

1位 牧野頭二郎 吉松直輝

2位 片岡大空、渡辺義弘

▽ディスクダンス男子

1位 井上洋平

問合せ 福祉課障がいチーム

☎34-7744、FAX34-7745

## ◆アルコール専門相談

日時 ①9月7日(水)、②10月26日(水)

③令和5年1月18日(水)

④令和5年3月1日(水)

午後3時～5時

※相談時間は、30～40分間

場所 県知多保健所(知多市八幡)

内容

①③アルコール依存症自助グループの  
酒害相談員による相談

※相談の前に精神保健福祉相談員による  
面接あり

②④アルコール依存症の治療を専門とする  
精神科医師による相談

対象 アルコール関連の問題を持つ本人・  
家族

定員 各3組(先着)

申込み期限 各開催日

申込み・問合せ 知多保健所健康支援

課(こころの健康推進グループ)

☎0562-32-6211

FAX0562-33-7299

## ◆認知症介護家族交流会

日時 8月18日(木)午前10時～正午

場所 中央公民館 学習室2

内容 イライラした時どうするかなど、お

互いの悩みの相談、情報交換などをす  
る交流の場です。

対象 認知症の人を介護している家族

参加費 1000円(飲み物代)

申込み 不要

協力 認知症の人と家族の会愛知県支部

問合せ 高齢介護課

☎47-61333、FAX34-7745

## ◆おれんじみーていんぐ

高齢者や障がい者が住み慣れた地域や

家庭において、できる限り自立した生活

を目指す「地域福祉」・「在宅福祉」の

考え方が社会全体に求められています。

市内でサポートを行っている認知症カ

フェを紹介します。この機会にぜひ、展

示会に足を運び、さまざまな取り組み

に触れてみてください。

展示会

日時 8月22日(月)～26日(金)

午前8時30分～午後5時15分

場所 とこなめ市民交流センター

内容 認知症地域カフェや医療・介護関

係機関などの展示

イベント

日時 8月24日(水)

①午後1時～2時 ②午後2時～3時

内容 ①ドラッグスギヤマ奥条店による健康

測定会

②講演会「認知症や高次脳機能障害

の理解」講師 市民病院認定看護師

参加費 無料

問合せ

とこなめ北部高齢者相談支援センター

☎43-0662、FAX43-0839

広告

365日いつでも対面相談無料(要予約)

離婚・相続・交通事故・  
借金問題等

お気軽に  
ご相談ください

TEL (0569) 47-6757  
FAX (0569) 47-6758

のぞみの森 法律事務所 弁護士 森下裕介  
〒479-0043 愛知県常滑市宇古社3番地3 カネビル2A

小さな解体から 大きな解体まで

# 解体一筋

・雑木撤去 ・各種土木工事

株式会社 山田屋

〒479-0054 常滑市宇西梨木8番地1

TEL 0120-778-142  
TEL. 0569-34-8142

見積無料

### ◆11月のきゅんけいっつ

こころの悩みや困りごとについて、専門の相談員が話を伺います。ひとりでも、相談してください。簡単に解決できることばかりではありませんが、一緒に考えていきましょう。

日時 8月20日(土)午後1時～4時  
場所 とこなめ市民交流センター  
相談方法 相談員との個別面談  
対象 市内に住む女性や若者など  
定員 2人

参加費 無料  
申込期限 8月19日(金)  
申込み・問合せ 市社会福祉協議会  
☎43-0660、FAX43-0838

### ◆グリーフケアの会

大切な家族や友人などを亡くし、悲しみや喪失感の中で不安な気持ちになっている人に、さりげなく寄り添い、支えることを「グリーフケア」と言います。

グリーフケアの会は、お茶を飲みながら、ゆっくり語り合い、その悲しみや喪失をともに分かち合い、支えあう場です。  
日時 8月19日(金)午後2時～3時  
場所 とこなめ市民交流センター  
内容 相談員を交え、参加者同士で語り合い

参加費 無料  
※当日参加も可能ですが、準備のため、事前にお申込みください。

申込み・問合せ 市社会福祉協議会  
☎43-0660、FAX43-0838

### ◆母子家庭等就業支援講習会

①パソコン講習中級(土曜日・全15回)  
日時 10月22日～令和5年2月4日  
午前10時～午後3時40分  
(12月31日を除く)

場所 ヒューマンアカデミー花車ビル北館  
(名古屋市中村区名駅)  
定員・教材費 20人・2750円

②調剤薬局事務講習(水曜日・全7回)  
日時 9月28日～11月9日  
午前10時～午後3時40分  
場所 ニチイ名古屋校名駅教室  
(名古屋市中村区名駅)  
定員・教材費 20人・3600円

③日商簿記3級講習(土曜日・全15回)  
日時 10月22日～令和5年2月4日  
午前10時～午後3時40分  
(12月31日を除く)

場所 ヒューマンアカデミー花車ビル北館  
(名古屋市中村区名駅)  
定員・教材費 20人・3520円

④介護職員初任者研修(木曜日・全16回)  
日時 9月29日～令和5年1月26日(11月3日、12月29日を除く) 午前9時30分～午後5時30分  
(日程により多少講習時間が異なります)

場所 未来ケアカレッジ名古屋駅前校  
(名古屋市中村区椿町)  
定員・教材費 20人・6600円

⑤介護職員初任者研修(日曜日・全16回)  
日時 9月18日～令和5年2月12日  
(9月25日、10月30日、11月20日、12月18日、令和5年1月1日、1月22日を除く)

午前9時30分～午後4時30分  
(日程により多少講習時間が異なります)  
場所 特別養護老人ホームひまわり  
(碧南市鷺林町)  
定員・教材費 20人・6600円  
託児 あり(無料。抽選)

⑥医薬品登録販売者講習(土曜日・全20回)  
日時 10月1日～令和5年3月4日(10月15日、12月31日、令和5年2月11日を除く) 午前10時～午後3時40分  
(日程により多少講習時間が異なります)

場所 三幸医療カレッジ  
(名古屋市中村区那古野)  
定員・教材費 40人・1万4300円  
【共通】

対象 県内在住の母子家庭の母、父子家庭の父および寡婦の人で、就業へ意欲があり全日程出席できる人  
受講料 原則として無料(交通費、昼食代、教材費は自己負担)  
募集期間 8月5日(金)～26日(金)  
申込方法 申込書をこども課に提出  
実施主体 県・県母子寡婦福祉連合会  
申込み・問合せ 子育て支援課  
☎47-6150、FAX35-7879

計量器の「取引又は証明」に使用する場合は、法律により2年に1度の定期検査を受けることが義務付けられています。本年度は、定期検査の実施年度です。該当する計量器は集合検査・所在検査・代検査のいずれかの方法により必ず受検してください。

◆計量器の定期検査を実施します

計量器を「取引又は証明」に使用する場合は、法律により2年に1度の定期検査を受けることが義務付けられています。本年度は、定期検査の実施年度です。該当する計量器は集合検査・所在検査・代検査のいずれかの方法により必ず受検してください。

◆計量器の定期検査を実施します

計量器を「取引又は証明」に使用する場合は、法律により2年に1度の定期検査を受けることが義務付けられています。本年度は、定期検査の実施年度です。該当する計量器は集合検査・所在検査・代検査のいずれかの方法により必ず受検してください。

◆計量器の定期検査を実施します

計量器を「取引又は証明」に使用する場合は、法律により2年に1度の定期検査を受けることが義務付けられています。本年度は、定期検査の実施年度です。該当する計量器は集合検査・所在検査・代検査のいずれかの方法により必ず受検してください。

◆計量器の定期検査を実施します

広告

空港前のビジネスホテル

テレワーク ショートステイ

使い方はあなた次第！  
ご友人・お客様のご宿泊にもご利用ください。

パート・正社員スタッフ募集中!!

東横 INN 中部国際空港 I・II

〒479-0881 愛知県常滑市セントレア 4-2-5  
TEL 0569-38-2045 FAX 0569-38-2046

からだ もみほぐし

リセットプラス

肩こり・腰痛・疲れ・ストレスなど

その疲れ、今すぐリセット 明日の活力をプラス

リラクゼーション Cafe

あんかけパスタ (極)おにぎり コーヒー

チェックアウト OK

本 店 〒479-0837 愛知県常滑市新開町4-35  
TEL (0569) 77-0809

西之口 〒479-0863 愛知県常滑市西之口 7-65-24  
TEL (0569) 77-9060

詳しくはコチラ▶ リセットプラス 検索

エキテン Google Facebook LINE@

集合検査 次の日時において、計量器を持参し、受検してください。

日時 ①9月13日(火)・14日(水)

②9月15日(木)・16日(金)

午前10時～正午、午後1時～3時

場所 ①南陵公民館

②とこなめ市民交流センター

所在検査 計量器が事業所敷地内に備え付けているなどの理由により持ち運びが困難な場合にこの検査の対象となります。

申請期限 8月15日(月)

申請先 経済振興課

実施日 9月16日(金)以降60日以内

※県計量連合会から実施する10日前までに通知があります。

代検査

直接、計量士に申込み、受検してください。

問合せ 経済振興課商工振興チーム

☎47-6151、FAX34-9784

## ◆毎月19日は食育の日

「いただきます」「ごちそうさま」「いただきます」「ごちそうさま」という言葉には、動植物の命をいただくことや食に関わった人々への感謝の気持ちが込められています。こうした気持ちを大切にすることは豊かな人間性を養うために重要なことです。

食事の前には「いただきます」、また食後には「ごちそうさま」と感謝の気持ちを込めて言ってみましょう。

問合せ 経済振興課

☎47-6117、FAX34-9784

## ◆無料出張相談in常滑市 シニアの「働きたい」を応援します

再就職の疑問や応募書類の書き方、面接の不安など、就労全般に関するお悩みをじっくり伺います。

日時 9月6日(火)

①午後1時～1時50分

②午後2時～2時50分

③午後3時～3時50分

場所 市役所 行政相談室

対象 55歳以上の求職者

定員 3人(各回1人・先着)

申込方法 電話またはFAX

※8月1日(月)申込み開始。申請書は経済振興課で配布、市ホームページにも掲載します。

申込み・問合せ 生涯現役就労サポートセンター ☎0521446-6830、FAX0521583-0585



## ◆パースントリップ調査にご協力を

県では、皆さんの交通の実態を把握し、今後のまちづくりなどに活用するため、無作為に選んだ家庭に調査票を送ります。ご協力をお願いします。

調査票送付時期 9～11月

問合せ 中京都市圏パースントリップ調査サポートセンター

☎0120-0521-1333

呉都市計画課

☎0521954-6516

## ◆「親の育ち」 家庭教育支援者養成講座

地域で子育ての中の保護者や家庭教育(子育て)を支える立場となるための講座を開催します。子育ての応援をしたい、子育てや家庭教育支援の勉強をしたいと考えている人は気軽に参加してください。

日時 9月13日(火)・22日(木)・28日(水) 終日

場所 県生涯学習委推進センター

※オンラインでの受講も可

申込期限 8月20日(土)

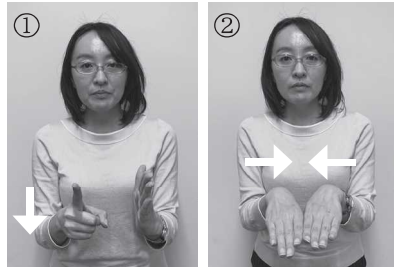
申込方法など、詳しくは、県教育委員会生涯学習課のホームページをご覧ください。

問合せ 県教育委員会生涯学習課

☎0521954-6780



## 手話で伝えてみよう！ vol. 5 「お盆休み」



- ①左手を前に出して、右手の人差し指を木魚をたたくイメージで動かす。
- ②手のひらを下にして両手をつける。



市ホームページで動画を公開しています。ぜひ、ご覧ください！

問合せ 福祉課障がいチーム ☎34-7744、FAX 34-7745

広告

100%と誇りにした技術が伝えています！

**株式会社 テクア**  
TECA 株式会社 テクア  
ISO 9001 認証取得

**浄化槽清掃・維持管理・修繕**

**資源回収ステーション** 回収します **刈草・剪定枝**

営業時間 8:30～11:30 (休業日 水曜日・木曜日 年末年始)

缶(アルミ、スチール)・びん・ペットボトル・紙(ダンボール、新聞、雑誌、牛乳パック)・家電製品・粗大ゴミ(金属製、木製)・プラスチック製容器包装・布製品 など  
※回収品目の一例

〒479-0824 常滑市白山町1丁目200番地  
**TEL (0569) 35-3817**  
FAX (0569) 35-6823 E-mail:teca@teca-tsp.co.jp

ポートレースとこなめ南駐車場  
ウィンボ とこなめ  
資源回収ステーション

**Benry** TOTAL CONVENIENCE SERVICE

**暮らしの困った解決!**

ハウスクリーニング	エアコンサービス	草刈り・枝切り
ハウスリフォーム	水廻りメンテナンス	害虫駆除
引っ越しのお手伝い	不用品処理のお手伝い	家事代行

サンレー交通株式会社 **ベンリー サンレー常滑店**

常滑市斧口 37-7  
サンレーコウツウ **スタッフも募集中**

通話無料 **0120-06-3052**

QRコード