

# とこなめ市役所にってみよう!

車で来ましたニャン  
駐車場2階が  
正面玄関に  
近いニャン



## 1 2階エントランス スクラッチタイル プロジェクト 「甦れ!! 黄色い煉瓦」



1923年(大正12年)に東京都千代田区に落成した帝国ホテル日本館の内・外装に使用された常滑産のスクラッチタイルとテラコッタ(装飾用陶器)を再現し、制作されています。今回再現されたスクラッチタイルの制作には、1,640人の市民等が携わりました。

駐車場からの通路、正面玄関、他にも至るところに常滑の「かっこいい」がいっぱいニャン



## 2 2階エントランス 陶壁でつなぐプロジェクト

“やきものまち常滑”を象徴した陶壁を制作するとともに、陶壁制作の経験者から技術や経験を若い手につないでいくことを目的に制作者を公募し、制作されました。

- テーマ 常滑の未来
- タイトル 常滑、太古から変わらぬものと、受け継がれてきたものと、そして未来
- 作者 水野吉興、水野太史



看板が立体的ニャン?!

2階の総合案内で教えてもらって、市民窓口課で住民票も無事に発行できましたニャン



トイレはどこニャン?



## 3 各階(機能は場所により異なります) 多機能トイレ

ベビーシート、フィッティングボード、オストメイト、多機能・多言語音声案内装置(英語・中国語・韓国語・タイ語の4言語でトイレ内の便器、手洗場、ペーパーホルダーの位置など、多目的トイレの詳細な情報を音声で分かりやすくアナウンス)を備え、どなたにも利用しやすいトイレです。



みんなにやさしい仕組みやシステムがたくさんありますニャン

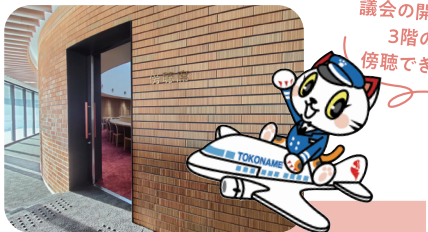
## 4 1階・2階エレベーターホール 白杖使用者向け 音声案内システム

カメラで白杖を検知し、自動で音声案内を行う装置です。1階と2階のエレベーターホールに1箇所ずつ設置しています。



水道の書類申請も、市内の観光案内も、保育園や学校の相談だって、2階フロアでできましたニャン

議会の開催期間中は3階の議場で傍聴できますニャン



最後は1階ニャン



## 6 1階 授乳室

落ち着いて使える個室ブースのある授乳室で、おむつ替え台のほか、調乳用温水器も備えています。



子どもと一緒に安心ですニャン



## 5 1階 こども図書室

子育て世代のパパ・ママの意見を取り入れた、親子で親しんで使っていける図書室です。

- 開館時間  
10:00~17:30
- 休館日  
・月曜日  
(月曜日が休日の場合は翌平日)  
・月末整理日  
・年末年始  
・特別整理期間



新しくなった常滑市役所を  
よろしくお願ひしますニャン



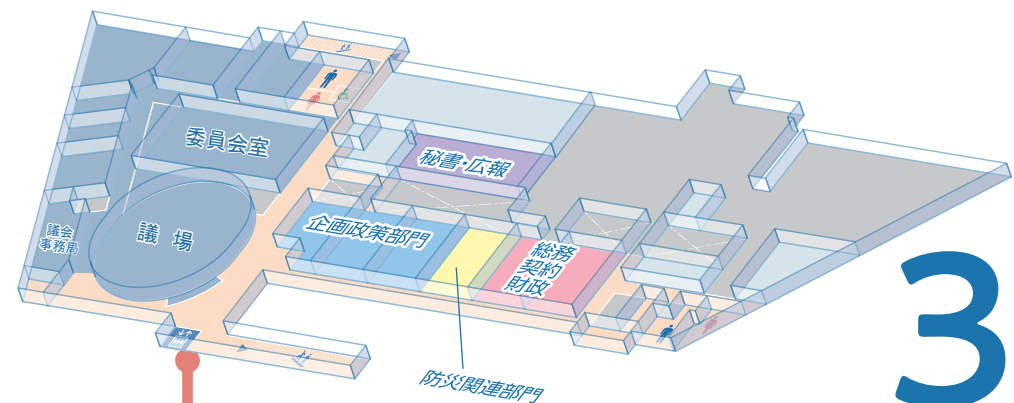
# とこなめ市役所が 新しく なりました!



飛香台に移転  
災害に強く  
ひとと環境にやさしい  
まちに寄り添う市役所

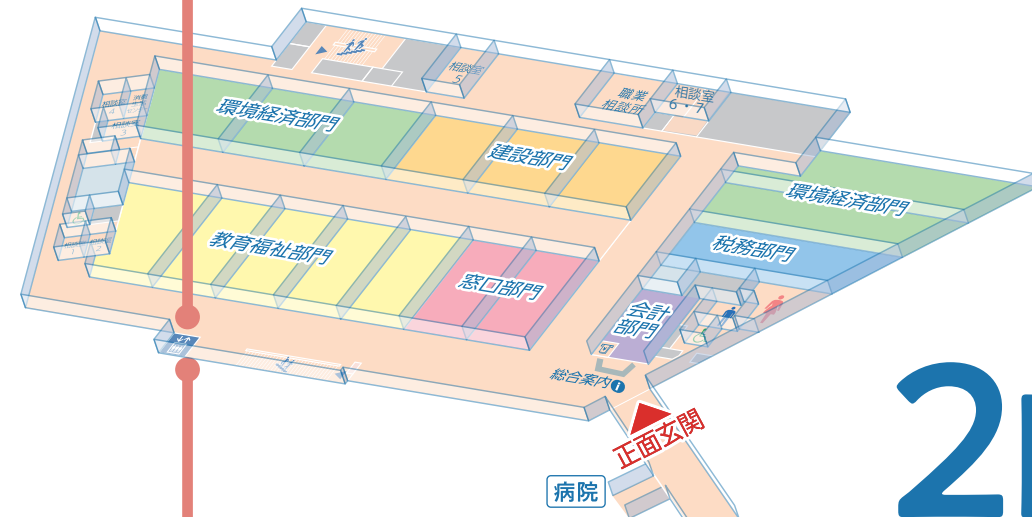
市民の皆さんが  
よく利用する窓口を  
ワンフロアに集めた  
新しいタイプの市役所

平日は2階、休日は1階  
議会傍聴のときは3階へ  
目的別にフロアを分けた  
利用しやすい市役所



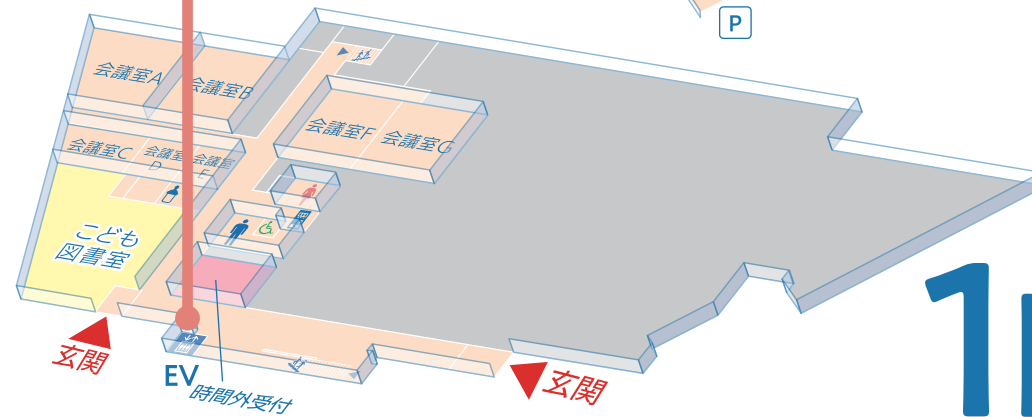
3F

- 議会部門  
秘書・広報部門  
企画政策部門  
防災関連部門  
総務・契約・財政部門



2F

- 総合案内  
窓口部門  
教育福祉部門  
環境経済部門  
建設部門  
税務部門  
会計部門  
相談室



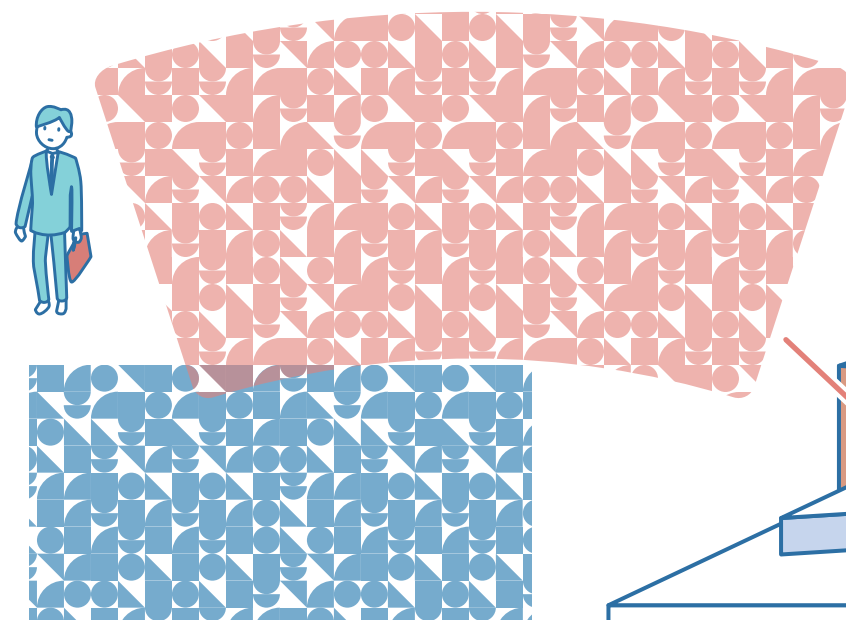
1F

- 時間外受付  
こども図書室  
授乳室  
会議室



### 3階 議場

建物のトレードマークにもなっている円形の議場です。円になって座ることで、全員がお互いの顔を見ることができます。傍聴席が議員席・執行部席とほぼ同じ高さで一体感を感じる造りになっています。



### P2階 立体駐車場 (市役所側)

車イス専用のスペース 2 台と、おもいやり駐車スペースを 3 台確保しています。

おもいやり駐車スペース (3台)

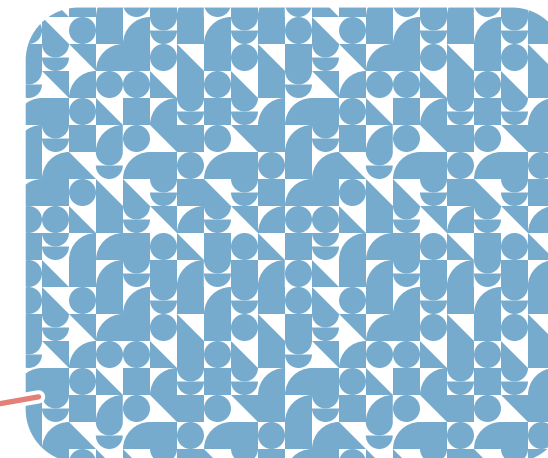


車イス専用スペース (2台)



### 2階 総合案内

正面玄関を入ってすぐにある陶壁の前にあります。車イスの貸し出しもこちらで行っています。



### 2階 正面玄関

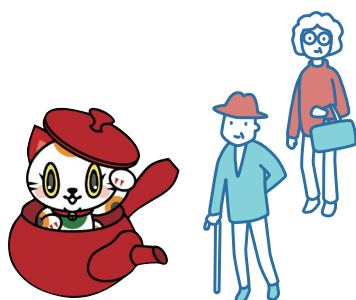
市民病院の1階や立体駐車場2階からアクセスしやすいよう、市役所正面玄関は2階にあります。

### 移転の経緯

旧庁舎は昭和44年に建築されて以来、大規模改修を行っておらず、ユニバーサルデザインやプライバシーへの配慮が不足しておりました。また、愛知県内の市庁舎では唯一耐震性能が不足しており、災害時に復興復旧の拠点としての十分な機能も有していない状況にありました。そのため、今回の移転では「地震などの災害に耐えられるだけでなく、業務の継続ができる市庁舎であること」という方針のもと、新市庁舎の建設を行いました。

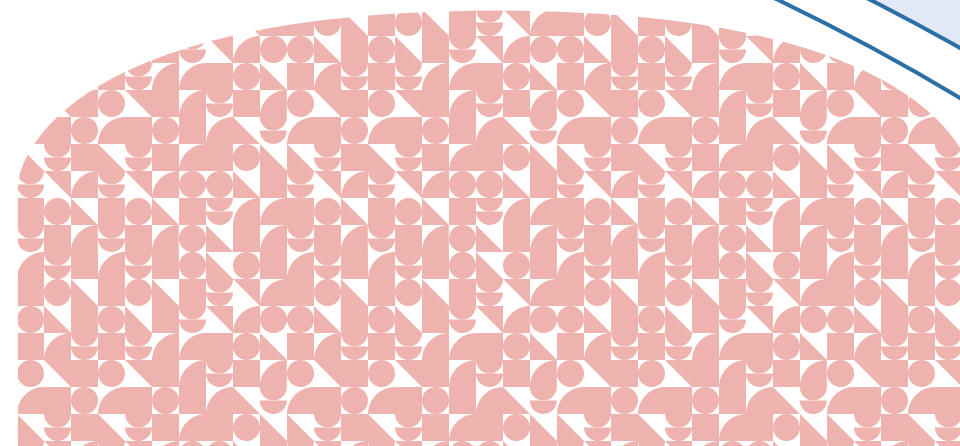
### 1階 時間外受付

平日時間外や休日に戸籍届出のお預かりなどをする窓口です。



### 外部 ロータリー

立体駐車場の出入口や市役所1階の車寄せへのアプローチとなります。



### 外部 連絡通路

市民病院1階と市役所2階、立体駐車場2階をつなぐ連絡通路です。雨に濡れることなく、3つの建物を便利に行き来することができます。

