

とこなめ市議会だより

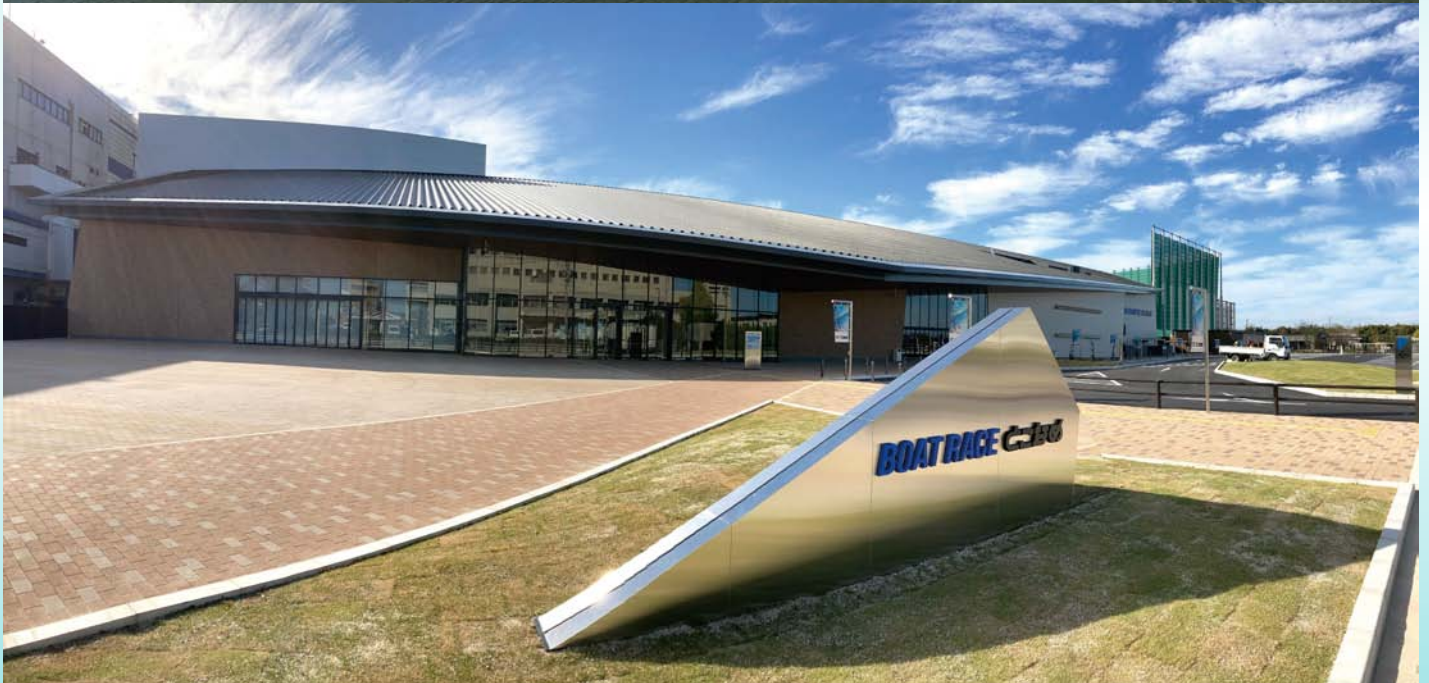
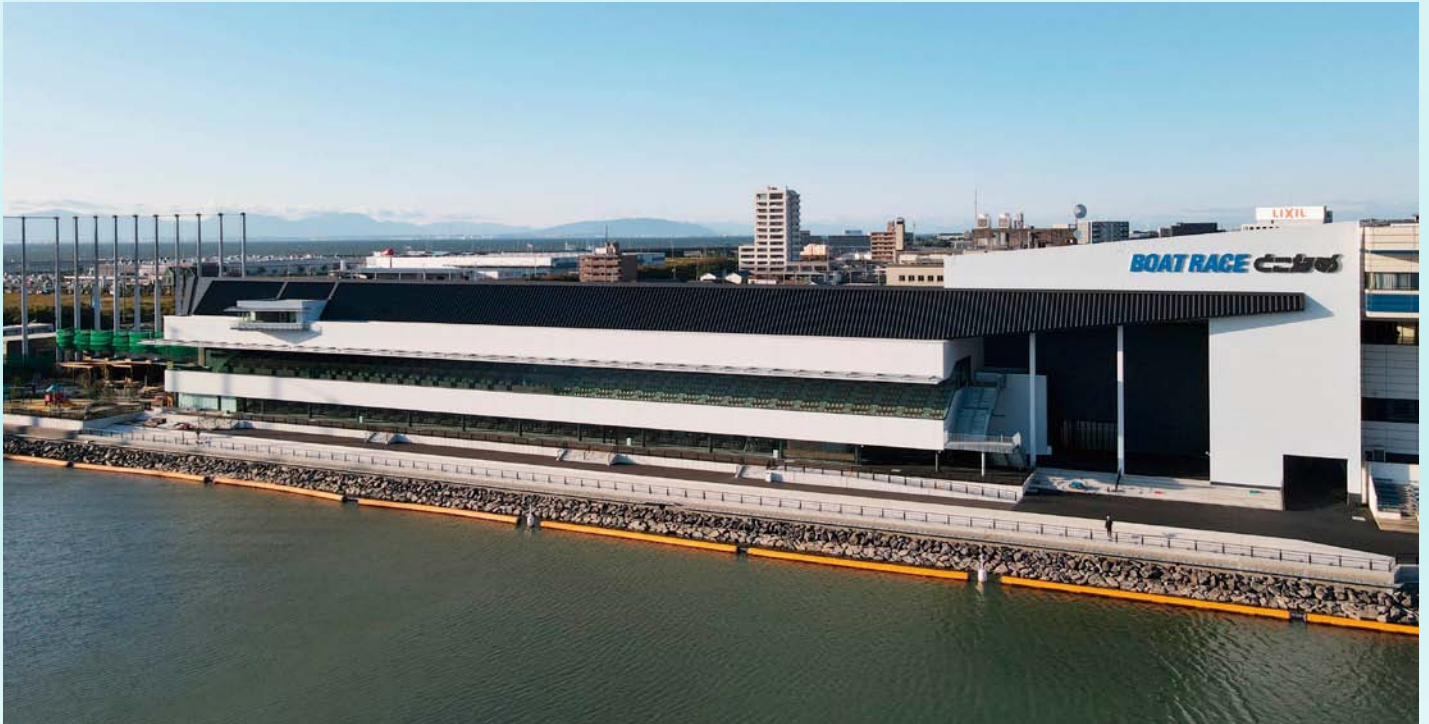
NO. 162

令和3年12月1日 編集 / 発行 常滑市議会

〒479-8610 愛知県常滑市新開町4丁目1番地

TEL : 0569-47-6128 (直通)

E-mail : gikaigiji@city.tokoname.lg.jp



ボートレースとこなめ 新スタンドオープン (11月6日)



常滑市議会に関する定例会、委員会、協議会及び議長公務等の情報を中心に発信しています。



左記QRコードから市議会HP及びフェイスブックに簡単にアクセスできます。



一般質問録画映像
配信中



無料アプリ「マチイロ」を使って、「市議会だより」をスマートフォンやタブレット端末に配信しています。

文教厚生委員会活動報告（9月8日）

9月8日（水）に文教厚生委員会勉強会を開催し、図書館サポーターについて生涯学習スポーツ課長から説明を受けました。

●令和元年に図書館本館の老朽化に伴い、分散移転の方針が決定した際に図書館サポーターを募集したもので、現在の登録人数は10名で活動しています。（30歳代～70歳代、女性9人・男性1人）

●サポーター制度（概要）

- ・図書館を活性化し、市民に愛され親しまれる図書館を目指して活動することを目的とする。
- ・登録票を教育委員会に提出する。
- ・サポーター相互に協力して、図書館の活性化に資する活動を行う。
- ・原則無償とし、自主性を尊重する。
- ・教育委員会及び図書館と協調して行うこととし、サポーターに関する事務は、教育委員会生涯学習スポーツ課が行う。

●これまでの活動内容

令和元年9月からこれまでに9回集まり、主に子ども図書室についての話し合いが行われました。

その他、しおりづくり・コロナ禍でもできるサポーター企画事業の

検討・サポーターのとおっておきの一冊紹介・読書記録ノートの作成検討などの活動をしています。

通学路の安全確保に関する要望書を提出しました。

令和3年6月28日、千葉県八街市やちまたしで下校途中の市内児童の列にトラックが衝突するという痛ましい事故がありました。それを受け、本市における通学路の危険箇所について、早急かつ十分な調査及び対処を現状よりさらに推進するべく7月19日（月）に要望書を市長に提出しました。



総務委員会活動報告（9月9日）

9月9日（木）に総務委員会勉強会を開催し、「みまもりポール」について安全協働課長から説明を受けました。

「みまもりポール」は、中部電力が提供する、防犯カメラの設置・調達及び不具合等の補償や対応までがパッケージとなる街頭防犯サービスです。犯罪発生を抑止を目的として、中部電力等が管理する電柱に防犯カメラを設置し、道路等の公共空間を撮影し、地上から映像のダウンロード・自動で時刻を補正する機能が付いています。

設置する利点は、3つです。
①電柱を利用するため、電力供給の問題はなく、適した場所に設置しやすい。

②故障時の対応や定期点検の実施は中部電力が行うため、市の管理が容易である。

③プライバシー保護のマスクング機能があり、撮影範囲に入る建物住居人等の承諾が得られない場合でも対応しやすい。

「みまもりポール」は、事件・事故・不審者等の発生状況を常滑警察署と相談し、ふるさとづくり事業基金を活用して設置を進める方針です。

設置場所は主に駅周辺や学校の正門前で、令和2年度に10台・令和3年度から令和7年度までは5台ずつ増やしていく予定です。
（近隣市の設置状況は東海市122台・大府市60台・知多市2台）



みまもりポール

第6次常滑市総合計画審査特別委員会活動報告（9月29日）

「第6次常滑市総合計画」は、本市の今後のまちづくりの総合的な指針となるもので、本市の最上位の計画になります。

期間は、令和4年度から令和10年度までの7年間にあります。

総合計画は、3つの構成になっていきます。

基本構想

・中長期的な観点から目指すまちの姿、基本理念、各分野の基本目標などを実現するための方向を示しています。

基本計画

・分野ごとの現状と課題に合わせて取り組む施策の方向性を示しています。

実行計画

・基本計画で示した施策を実現するための事業の実施を行程にまとめられています。

計画を立てるために、これまで市民からの意見集約が行われてきました。18歳以上の市民2,000人を対象とした市民アンケート調査、26団体に対するヒアリング、まちづくりに関する市民ワークショップ、中学生とのワークショップ、子育て世代への

インタビュー、空港関連従業員や常滑高校の3年生生徒へのオンラインアンケート、市民からの意見募集などで、これらの結果は、市のホームページから見ることができます。本委員会では、総合計画の「基本構想」「基本計画」「実行計画」の各素案について、各委員から意見を出し合い、議会としての意見をまとめます。



市HP
「第6次総合計画」



中部国際空港関連事業調査特別委員会活動報告（10月26日）

10月26日（火）に中部国際空港関連事業調査特別委員会勉強会を開催し、中部国際空港の近況について中部国際空港の執行役員から説明を受けました。

中部国際空港の現状と課題

新型コロナウイルス感染症拡大以来、緊急事態宣言、蔓延防止等の実施や愛知県独自の厳重警戒宣言による度重なる移動の自粛要請の影響で、今年度は、過去最低であった昨年度と比べても空港の利用者数は伸び悩んでおり、9月の航空旅客数は昨年度同月を見ても下回っています。国際線も世界規模での移動の制限に伴い10月の1週あたりの便数は15便とピーク時の3%となり、1便あたりの旅客者数の制限もあったことで今年度上半期の旅客者数は一昨年度と比べ0.5%となっています。また、収益の柱である免税店の売上はほぼない状態となり、島内の一般物販、飲食店も非常に厳しい状況が続いています。

しかし、全国的に緊急事態宣言が解除され、制限の緩和は進んでいること、国ではGOTOトラベルの再開が検討されていること、愛知県でも旅行需要の喚起を図っていること、ワクチン接種率が向上することによ

り今後は明るい兆しが見られ、大いに期待しています。

空港会社として現下の厳しい環境の中でエアライン、物販飲食店の事業者の抱える課題等に寄り添い引き続き可能な限り支援を行い、この事態を乗り越え、来たるアフターコロナ・ウィズコロナの空港の運営にもしっかりと備えていきたいと考えています。

一方で国土交通省中部地方整備局の行う中部国際空港沖公有水面埋立事業が着手されたことがきっかけとして、3県1市経済界を中心に中部国際空港将来構想推進調整会議が立ち上がりました。その中で第2滑走路の整備を始めとする中部国際空港の具体的な将来構想の策定の検討がなされています。中部国際空港は中部地方のゲートウェイとしての責任を果たしていくために安全安心な空港運営を基本としてコロナ後の本格的な需要回復を見据え、必要な方策、未来への備えを着実に実行していくことで、より便利で快適で楽しい魅力ある空港を目指します。

この難局を乗り越え、V字回復を見越して必死に取り組んでいます。

病院事業経営研究会活動報告（10月26日）

昨年度から始まった本研究会は、病院事業の詳細説明や議会との意見交換などを目的としています。

10月26日（火）に今年度2回目の研究会を開催し、新型コロナウイルス感染症への対応と市民病院の経営状況について説明を受け、その後質疑等がありました。

新型コロナウイルス感染症への対応としては、入院患者の推移などの説明がありました。

感染の『第4波』までと『第5波』とは大きな違いがあり、『第5波』の感染拡大期にあつた8月から9月では、入院患者が確保病床数（24床）を超える30人以上を受け入れていたこと、年齢別では高齢者が減り、50歳代前後が多かつたこと、重症の方は減少し、ほぼ中等症患者であつたことなどが説明されました。また、入院患者のうちワクチン2回接種者はわずかであり、市民病院の見解では、ワクチンの効果はかなり高い印象があるようです。また、今後コロナ患者が減少する場合には、病棟の一部のみで患者隔離が可能な構造となつていくことから、患者数に合わせた病棟運用を行う予定であることも併せて説明がありました。

市民病院の経営状況としては、病院の入院収入の仕組みについて説明がありました。

入院収入の仕組みは、医療行為を実施するほど収入が増える「出来高払い」から「入院基本料への包括化」へ移行しており、また、治療成績による「成果報酬」に変化しつつあります。市民病院では、急性期、地域包括ケア、回復期リハビリの各病棟を適切に運用し、入院患者へ質の高い医療を提供しながら、仕組みを生かして収益を最大化することで、経営の改善や安定化を図っています。



モーヴィ(Moovi)とこなめ&グルン(Grunn)とこなめオープン

11月6日（土）にポートレースとこなめの新スタンドがオープンしました。その一角に、親子のあそび場モーヴィ(Moovi)、コミュニティパークグルン(Grunn)とこなめが、同時に開設されます。

モーヴィ(Moovi)は、輸送玩具を扱う「ポネルンド」プロデュースの施設で、発達段階に応じて有料の「あそび場」が提供されています。

入場料

大人・こども 300円

※大人はレース場入場料を支払った場合は200円。



LINE 予約

利用時間

平日2部制

① 10:10 ~ 12:50
② 13:50 ~ 16:30
土日祝 4部制

① 10:10 ~ 11:30
② 11:13 ~ 13:10
③ 13:30 ~ 14:50
④ 15:10 ~ 16:30

※市内学校の夏・冬休み等は、時間等に変更があります。



また、コミュニティパークグルン(Grunn)とこなめが同時にオープンします。ポートレース業界初の整備施設で芝生広場や、ミニフットサルやバスケットボールができるゲームフィールド、パークセンターなどの施設があります。

入場料

無料。

利用時間

8:00 ~ 18:00
(季節により変動)

