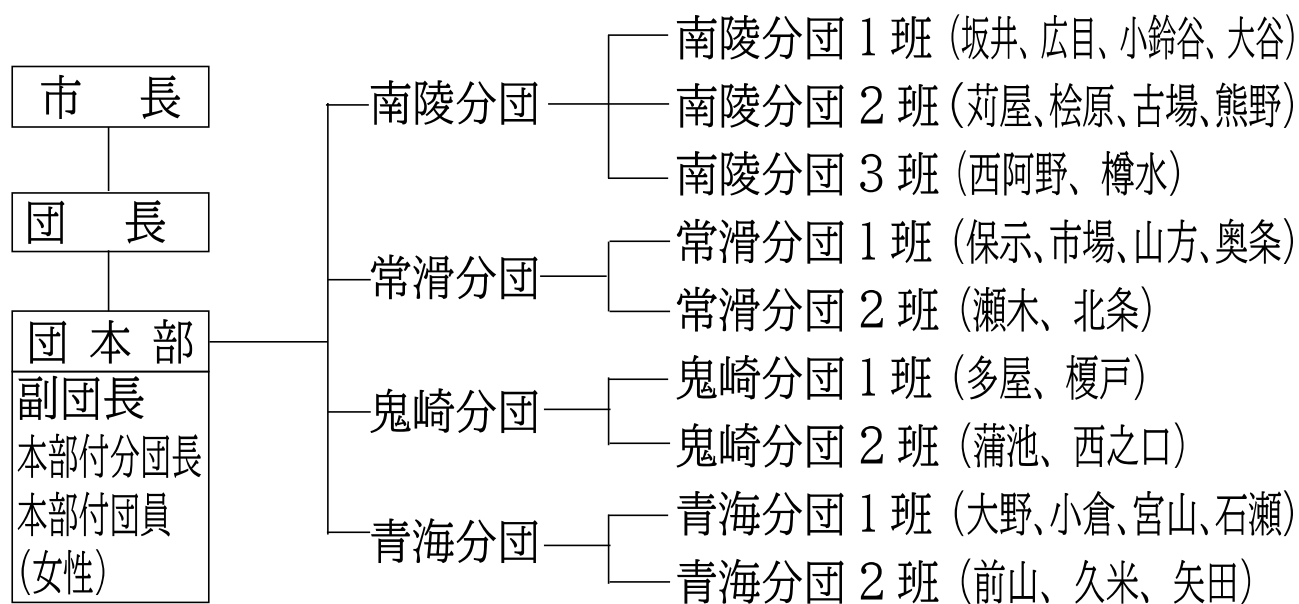


消防

< 消 防 >

(1) 消防団組織



(2) 消防団現勢・報酬

(令和 4. 4. 1現在)

階級 所属等	団長	副団長	分団長	副分 団長	部長	班長	団員	計
団本部	1人	2人	2人	一人	1人	1人	1人	8人
南陵分団	—	—	1	3	3	6	20	33
常滑分団	—	—	1	2	2	4	19	28
鬼崎分団	—	—	1	2	2	4	32	41
青海分団	—	—	1	2	2	4	16	25
計	1	2	6	9	10	19	88	135 (200)
年報酬	千円 234.5	千円 175	千円 98	千円 77	千円 45.5	千円 38.5	千円 35	—

() 内は定員数

消防

(3) 消防施設の現状

・消防庁舎

名称	区分	敷地面積	延床面積	構造	その他
消防本部 (署)		9,063.16 m ²	3,471.94 m ²	鉄筋コンクリート造2階建 一部(車庫)鉄骨造平屋建 訓練塔(鉄筋コンクリート 造)5階建	備蓄倉庫
南出張所		1,108.53	385.00	鉄筋コンクリート造 2階建一部車庫鉄骨造平屋建	—
空港出張所		994.27	277.15	鉄骨造2階建一部車庫平屋建	—

・消防水利設置状況

(令和4.4.1現在)

地 区	消 火 栓	防 火 水 槽
坂井	32	3
広目	10	2
小谷	31	5
大谷	71	6
荻原	37	5
桧原	24	4
古野	45	9
西野	39	4
樽水	50	8
保方	54	11
奥山	104	7
瀬木	97	22
北条	159	8
七条	27	0
多屋	106	10
榎戸	80	11
蒲池	34	6
西口	47	7
大小	29	5
小倉	23	2
石山	44	4
前山	26	7
久米	50	8
矢田	35	6
合 計	1,254	160

消防

(4) 火災発生と出場状況

区分		年		H29	H30	R1	R2	R3
火災種別 件数	建物	野		18	11	6	8	7
	林	野		—	—	—	—	—
	車	両		3	3	2	1	2
	船	舶		—	—	—	—	—
	その他	他		13	17	14	16	13
計				34	31	22	25	22
火災種別 損害額	建物	野	千円	65,228	10,424	21,942	21,872	42,862
	林	野		—	—	—	—	—
	車	両		897	230	500	690	56
	船	舶		—	—	—	—	—
	その他	他		26	878	4	1	44
計				66,151	11,532	22,446	22,563	42,962
被害	焼損棟数	数		22	10	6	11	13
	り災世帯数	数		12	6	0	3	11
	死	者		3	1	0	2	3
	負傷者	者		4	4	2	3	0
	焼失面積	建物 (m ²) 林野 (a)		412 —	280 —	610 —	857 —	558 —
原因別	失火	火		28	24	10	21	18
	放火・疑い			3	5	8	4	1
	不明			3	2	4	0	3
出場人員	消防本部			555	466	304	429	417
	消防団			652	319	217	413	330

消防

(5) 事故別救急出場状況

種別 \ 年	H29		H30		R1		R2		R3	
	出場件数	搬送人員	出場件数	搬送人員	出場件数	搬送人員	出場件数	搬送人員	出場件数	搬送人員
火災	7	6	4	4	2	2	5	4	3	0
自然災害	—	—	—	—	—	—	—	—	—	—
水難	6	5	2	2	9	2	3	1	6	1
交通	196	206	171	180	180	183	136	131	141	139
労働災害	29	29	30	29	29	29	16	16	16	16
運動競技	9	8	23	23	16	16	9	9	9	9
一般負傷	406	391	445	433	422	409	395	380	412	392
加害	11	10	9	7	2	2	4	4	2	2
自損行為	13	9	6	5	22	15	23	14	13	8
急病	1,823	1,741	1,962	1,871	1,895	1,788	1,597	1,538	1,610	1,524
その他	175	167	153	142	198	188	163	153	194	167
合計	2,675	2,572	2,805	2,696	2,775	2,634	2,351	2,250	2,406	2,258

消防

(6) 機械配置

・消防本部

(令和 4. 4. 1現在)

区 分 \ 名 称	消防本部(署)	南出張所	空港出張所
水槽付消防ポンプ自動車	- 台	1 台	- 台
化 学 車	1	-	1
小型動力ポンプ付水槽車	1	-	-
はしご 車	1	-	-
救 助 工 作 車	1	-	-
消 防 ポ ン プ 自 動 車	1	-	-
小型動力ポンプ付積載車	1	1	-
救 急 車	2	1	1
指 揮 車	1	-	-
広 報 車	2	-	-
そ の 他 の 車 両	6	-	-

・消防団

(単位 台)

区分	団本部	分団 班	南 陵			常 滑		鬼 崎		青 海		計
			1	2	3	1	2	1	2	1	2	
消防ポンプ自動車	-		1	1	1	1	1	1	1	1	1	9
小型動力ポンプ付積載車	-		1	-	-	-	-	-	-	-	-	1
救助資機材搭載多機能車	1		-	-	-	-	-	-	-	-	-	1

(7) 水防団

市内の水防を充分果たすため、水防団員（兼消防団員）と各区に防災班員を市長が委嘱している。

水防団員（消防団員）	135 人
防災班員（28 区）	1,026 人

消防

(8) 災害支援隊

- ・消防本部災害支援隊 28人

大規模災害時等における消防活動の支援を目的とする。

- ・消防団災害支援隊 121人

大規模災害時等における消防団活動の支援を目的とする。

地区	南 陵	常 滑	鬼 崎	青 海
人数	53	33	10	25