

# 広域行政事務

## < 広域行政事務 >

1. 中部知多衛生組合（発足 S36. 7.24 業務開始 S39. 1.20）
  - 所在地 知多郡武豊町字壱町田 90-10
  - 構成組織 半田市・常滑市・武豊町
  - 共同業務 し尿処理に関する業務
  - 分担率 投入量割 10/10
  - 処理方式 直接脱水・希釈下水道放流（砂ろ過）
  - 処理能力 151k ℓ / 日（生し尿 13k ℓ / 日、浄化槽汚泥 138k ℓ / 日）
  - 竣工年月 昭和 61 年 2 月
  - 総事業費 2,304,278 千円
  - 組合議会議員定数 半田市 5 人、常滑市 5 人、武豊町 5 人
  - 管理者 常滑市長
  - 副管理者 半田市長、武豊町長、常滑市副市長
  - 職員数 場長始め 3 人
  - 機 構
    - 管理者 — 副管理者 — 場長 — 総務担当 — 施設運転管理（委託）
    - └─ 会計管理者

(1) 年度別処理状況 (単位 k ℓ)

年度 \ 区分	半田市	常滑市	武豊町	合計
H29	19,807	24,725	11,791	56,323
H30	19,270	25,511	11,756	56,537
R 1	19,411	25,458	11,917	56,786
R 2	19,260	24,848	11,480	55,588
R 3	18,934	25,254	11,133	55,321

# 広域行政事務

## 2. 常滑武豊衛生組合（旧クリーンセンター常武）

（発足 S37.9.11 業務開始 S38.7.27）

所在地 知多郡武豊町字壺町田 27

構成組織 常滑市・武豊町

共同業務 ごみ処理施設解体に関する業務

分担率 均等割 1/10 人口割 9/10

組合議会議員定数 常滑市 5 人、武豊町 5 人

管理者 武豊町長

職員数 場長始め 5 人

機 構

管理者 ┌ 副管理者－場長 ┌ 総務担当  
          └ 会計管理者       └ 業務担当

### 年度別ごみ別処理状況

（単位 t）

区分 年度	可燃ごみ（焼却）			灰搬出量	粗大ごみ（破碎）		
	常滑市	武豊町	計		常滑市	武豊町	計
H29	19,409	11,579	30,988	4,256	1,280	596	1,876
H30	18,692	10,932	29,624	4,085	379	131	510
R 1	19,456	11,095	30,551	3,893	412	132	544
R 2	16,232	10,964	27,196	3,837	410	156	566
R 3	12,324	7,444	19,768	2,789	392	114	506

# 広域行政事務

## 3. 知多南部広域環境組合

(知多南部広域環境センター【愛称：ゆめくりん】)

(業務開始R4. 4. 1)

所在地 武豊町字一号地11番地37

敷地面積 50,000m<sup>2</sup>

構成組織 半田市・常滑市・南知多町・美浜町・武豊町

共同業務 ごみ焼却施設、ごみ中継施設および粗大・不燃ごみ処理施設の管理

分担率 施設設置 均等割 10/100

人口割 90/100

施設管理 家庭系ごみ 搬入量割 100/100

組合議会議員定数

半田市 3人、常滑市 3人、南知多町 3人、

美浜町 3人、武豊町 4人

管理者 武豊町長

機構

管理者 — 副管理者 — 事務局長 — 事業課長 — 事業担当

### (1) 熱回収施設

形式 ストーカ方式

処理能力 283t / 日

竣工年月 令和4年3月31日

### (2) 不燃粗大ごみ処理施設

形式 回転粉碎方式

処理能力 14t / 5h

竣工年月 令和4年3月31日

### (3) 処理手数料

家庭系 10kgあたりまでごとに100円

事業系 10kgあたりまでごとに200円

# 広域行政事務

## 4. 半田常滑看護専門学校管理組合

(組合設立許可 S45. 5. 1 開校 S46. 4. 1 名称変更 H5.10. 1 旧半田常滑高等看護学院組合)

所在地 半田市東洋町二丁目 45 番地

構成組織 半田市・常滑市

業 務 看護師養成所の運営

分担率 構成組織の市に在住する学生の数（5月1日現在）の割合  
（建設費については、半田市 70%、常滑市 30%）

組合議会議員定数 半田市 4 人、常滑市 4 人

管理者 半田市長

副管理者 常滑市長

会計管理者 半田市会計管理者

職員数 校長始め 19 人

機 構

組合議会

管理者 — 副管理者 — 校長 — 副校長

会計管理者

事務長 — 副主幹 — 主査

教務主任 — 副教務主任 — 専任教員  
実習調整者

	看護学科（全日制）
修業年限	3年
定員	1学年 40人
竣工年月日	平成6年3月22日
建設費	1,120,000千円

# 広域行政事務

・学生数

(令和4.5.1現在)

内 訳 学年	学 生 数	地 区 別 内 訳		
		半 田 市	常 滑 市	そ の 他
1 学年	39 人	10 人	8 人	21 人
2 学年	41	14	1	26
3 学年	33	9	5	19
合 計	113	33	14	66

5. (一財) 知多地区勤労者福祉サービスセンター (愛称：わーくりい知多)  
 (設立 平成10年4月1日、平成24年4月1日から一般財団化)  
 所 在 地 東海市高横須賀町榊形1番地の7  
 (東海市立勤労センター3階)  
 出資団体 半田市・常滑市・東海市・大府市・知多市・阿久比町・  
 東浦町・南知多町・美浜町・武豊町・愛知県労働者  
 福祉協議会  
 目 的 中小企業勤労者のための総合的な福祉事業を行うことに  
 より、中小企業勤労者の福祉向上を図るとともに、中小  
 企業の振興、地域社会の活性化に寄与することを目的  
 とする。  
 会員資格 知多5市5町管内の従業員300人以下または資本金  
 3億円以下の中小企業で働いている従業員とその事業  
 主  
 入 会 金 会員1人につき1,000円 (全額事業主負担)  
 会 費 会員1人につき月額1,000円 (事業主600円以上負  
 担)  
 事業所数 1,241事業所 (R4.4.1現在)  
 会 員 数 10,146人 (R4.4.1現在)

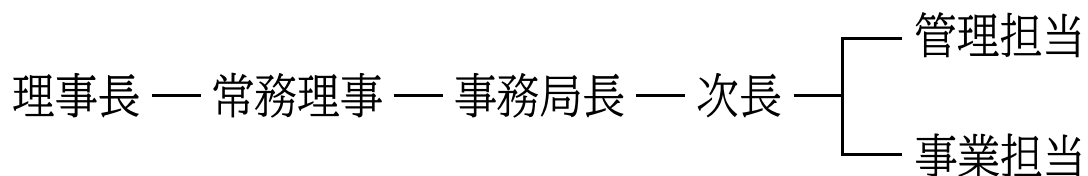
# 広域行政事務

- 事業内容 (1) 在職中及び老後の生活安定に係る事業  
(2) 健康の維持増進に係る事業  
(3) 自己啓発に係る事業  
(4) 余暇活動に係る事業  
(5) 財産形成に係る事業  
(6) センターへの加入促進を図るとともに生活および産業に関する情報を発信する事業  
(7) その他基本目標を達成するための事業

理事長 花田勝重（東海市長）

職員数 6人

機構



## 6. 愛知県後期高齢者医療広域連合

（設立 平成 19 年 3 月 20 日）

事務局 名古屋市東区泉一丁目 6 番 5 号

構成市町村 県内 54 市町村

業務 資格管理、保険料賦課、医療費給付、保健事業、その他制度の施行事務

連合長 名古屋市長（R1.5.25 ～ R3.4.27）

豊田市長（R3.5.14 ～）