
大時計昇降装置調査業務委託

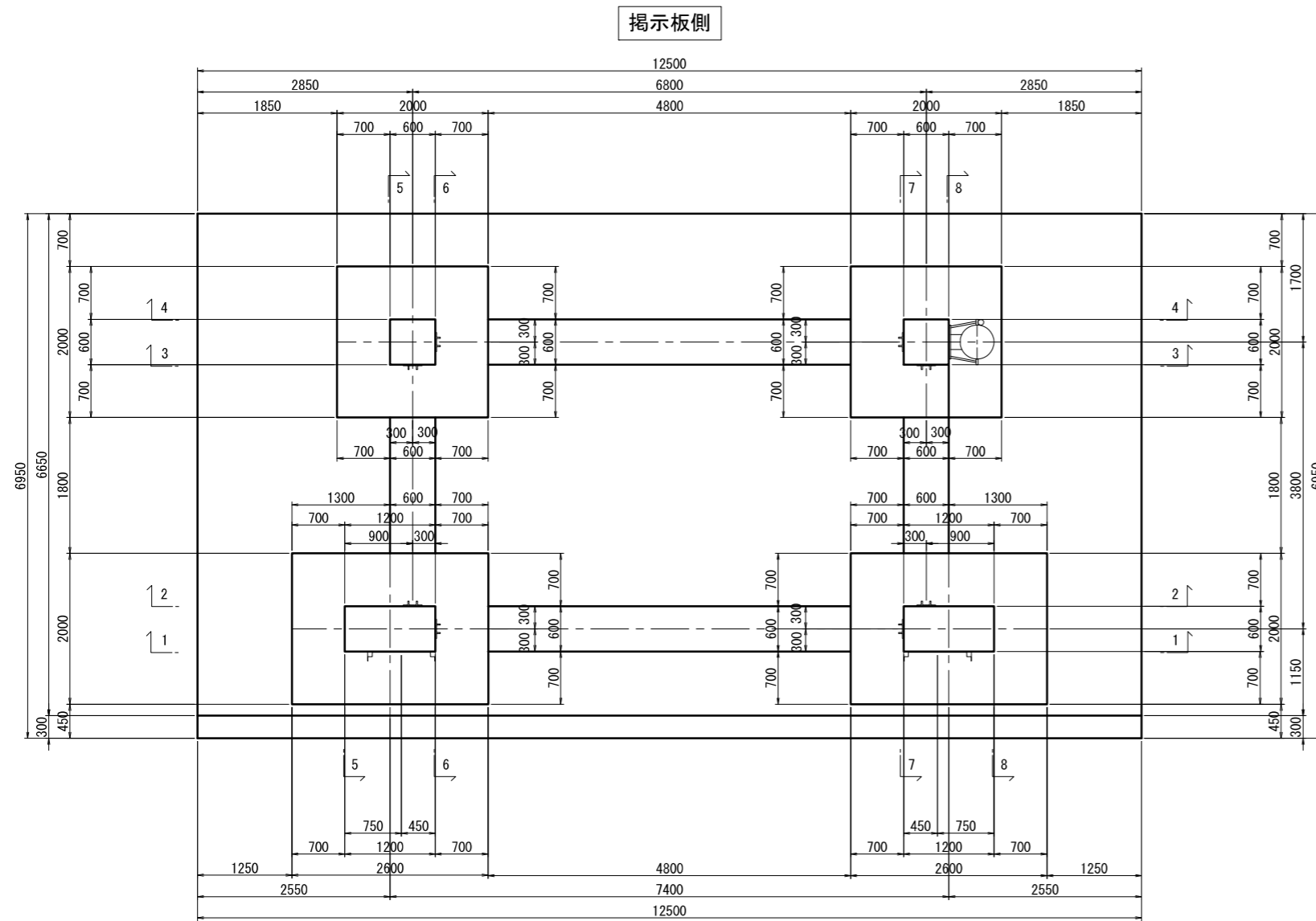
図面集

令和8年3月

常滑市ボートレース事業局
株式会社オリエンタルコンサルタンツ

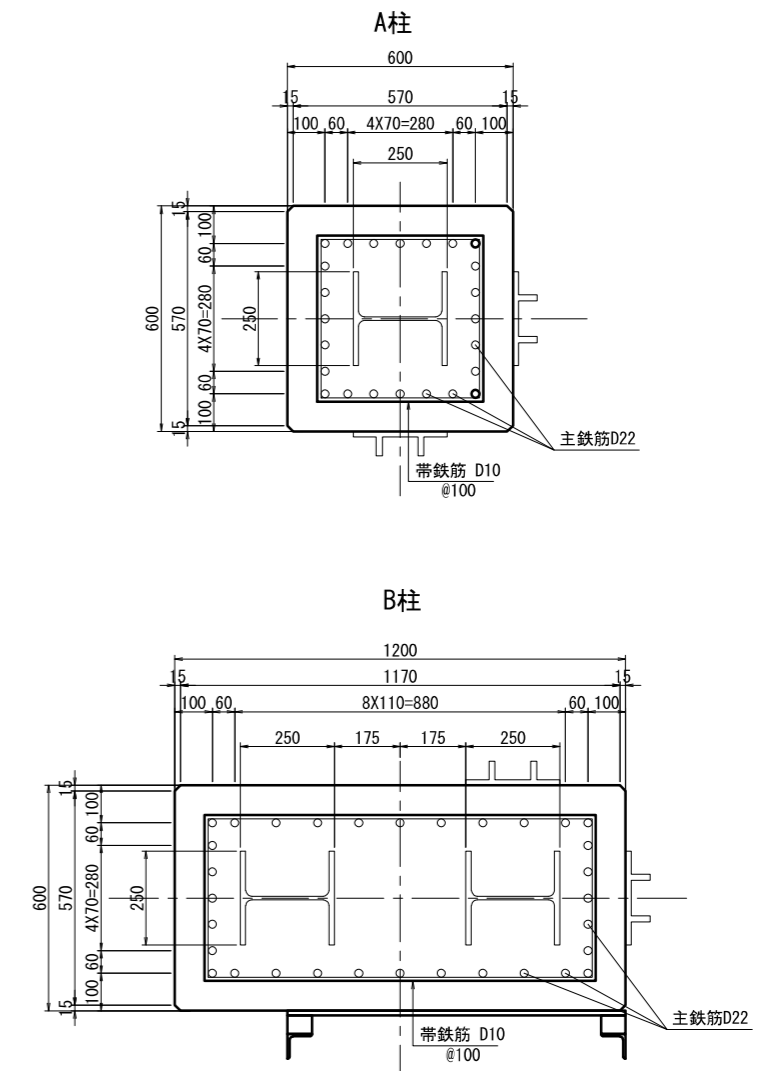
大時計昇降台支柱基礎詳細図(1) S=1:40

平面図

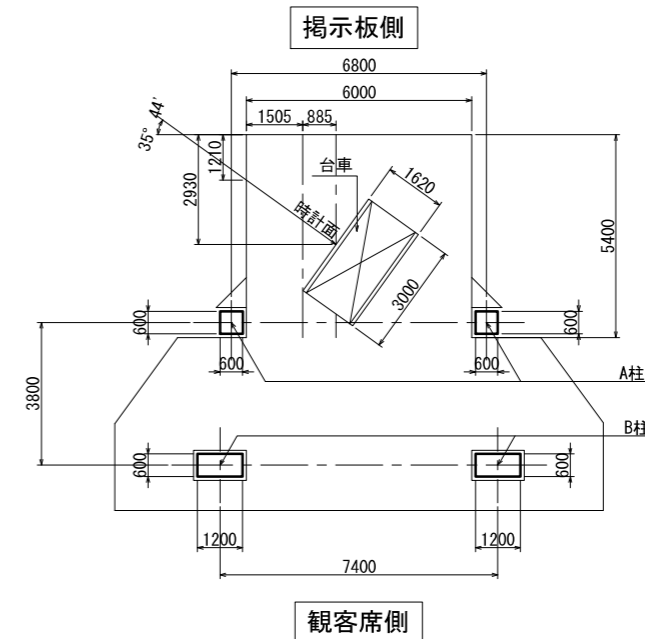


観客席側

柱断面配筋図 S=1:10



マーク図

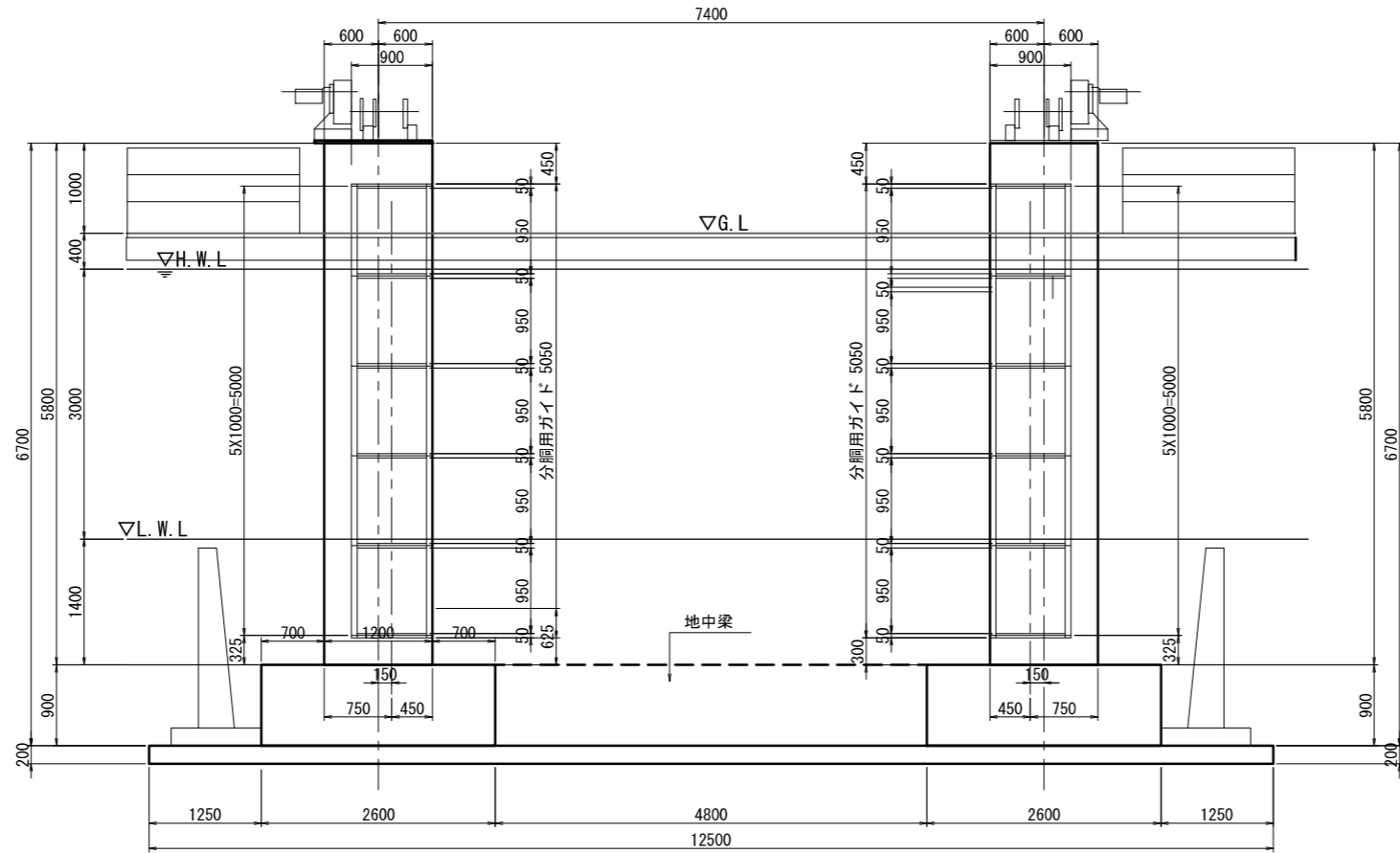


注記
 1. 本図は「昭和57年度 大時計昇降装置新設工事 製作図面」により作成した図面である。
 2. 図面に記載の寸法に関しては、現地に確認のこと。

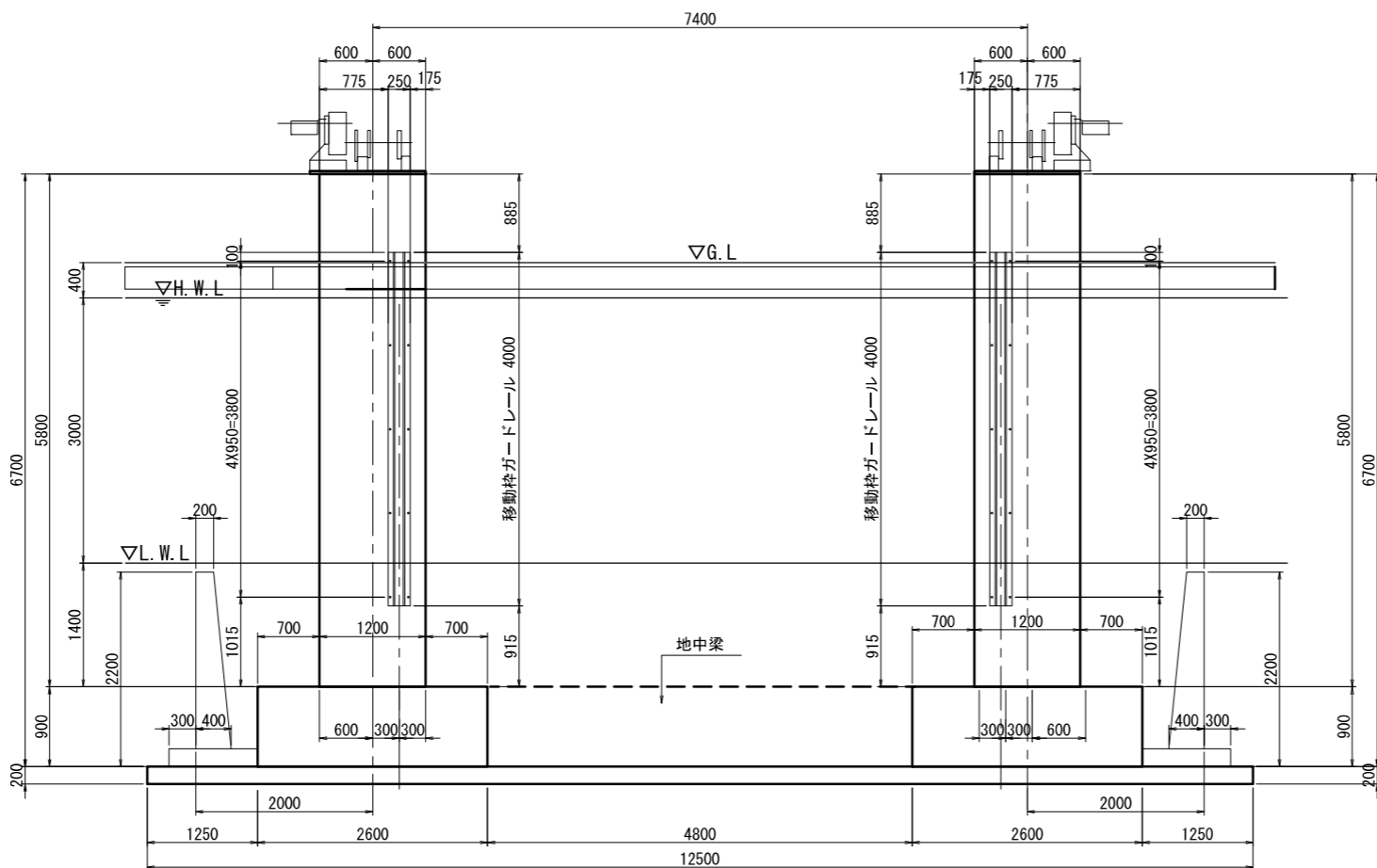
工事名	常滑大時計装置調査
路線名	ポートレースとこなめ
工事箇所	常滑市新開町4丁目地内
図面名称	大時計昇降台支柱基礎詳細図(1)
縮尺	図示
図面番号	全葉ノ内号 1

大時計昇降台支柱基礎詳細図(2) S=1:40

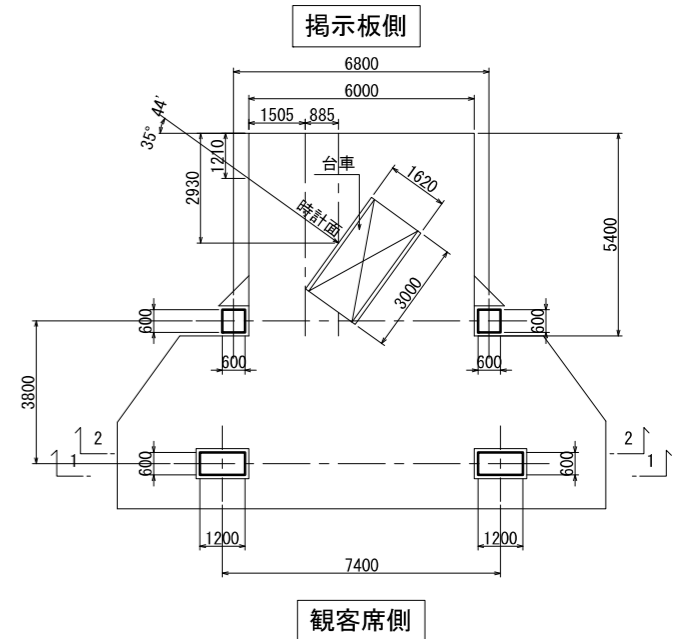
1 - 1



2 - 2



マーク図

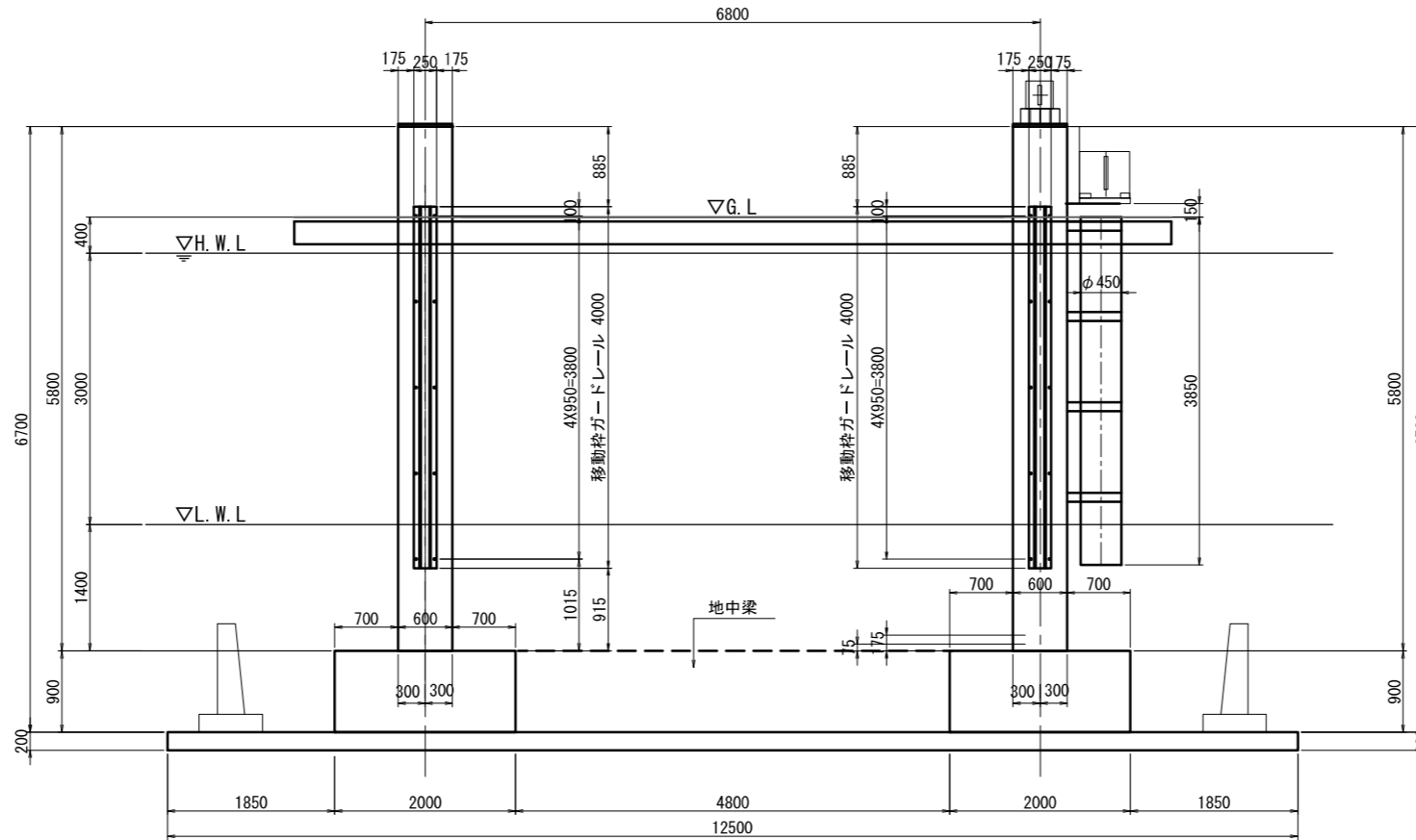


- 注記
 1. 本図は「昭和57年度 大時計昇降装置新設工事 製作図面」により作成した図面である。
 2. 図面に記載の寸法に関しては、現地に確認のこと。

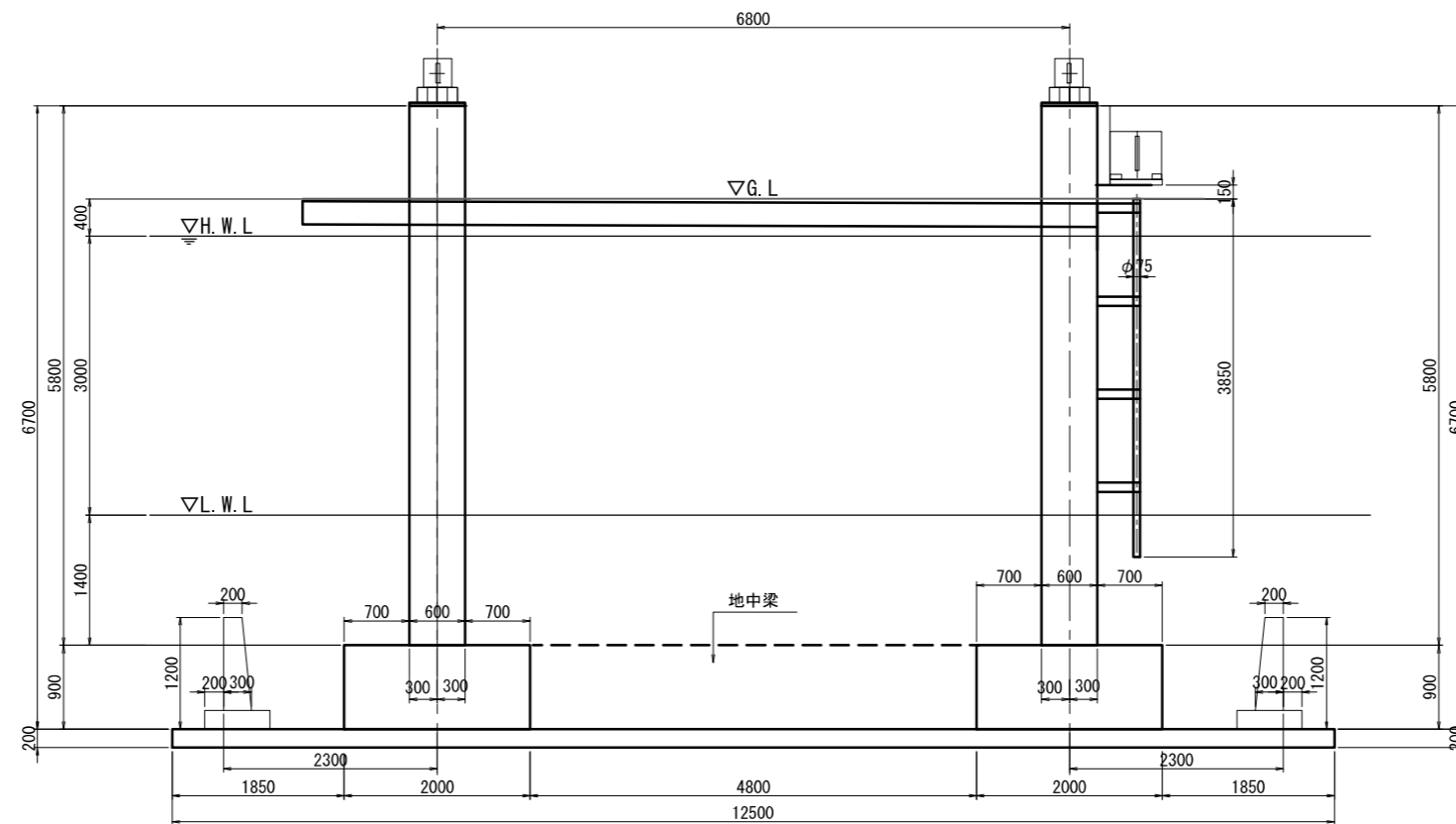
工事名	常滑大時計装置調査
路線名	ポートレースとこなめ
工事箇所	常滑市新開町4丁目地内
図面名称	大時計昇降台支柱基礎詳細図(2)
縮尺	図示
図面番号	全葉ノ内号 2

大時計昇降台支柱基礎詳細図(3) S=1:40

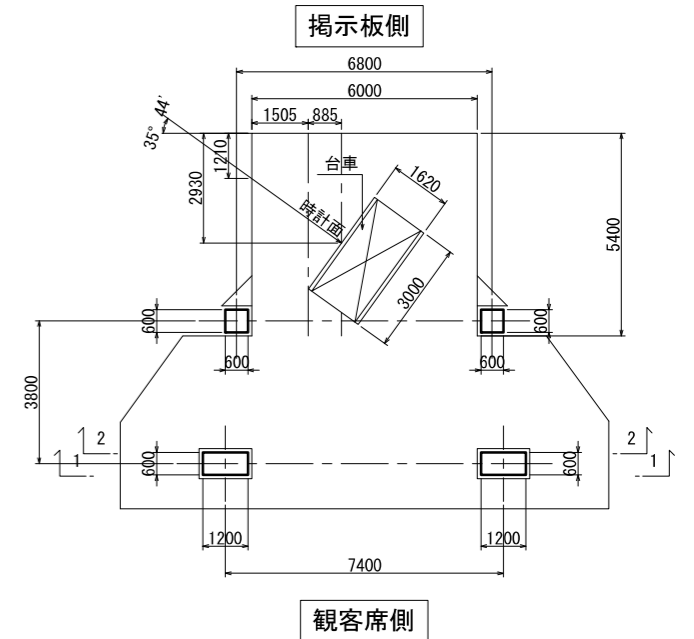
3 - 3



4 - 4



マーク図

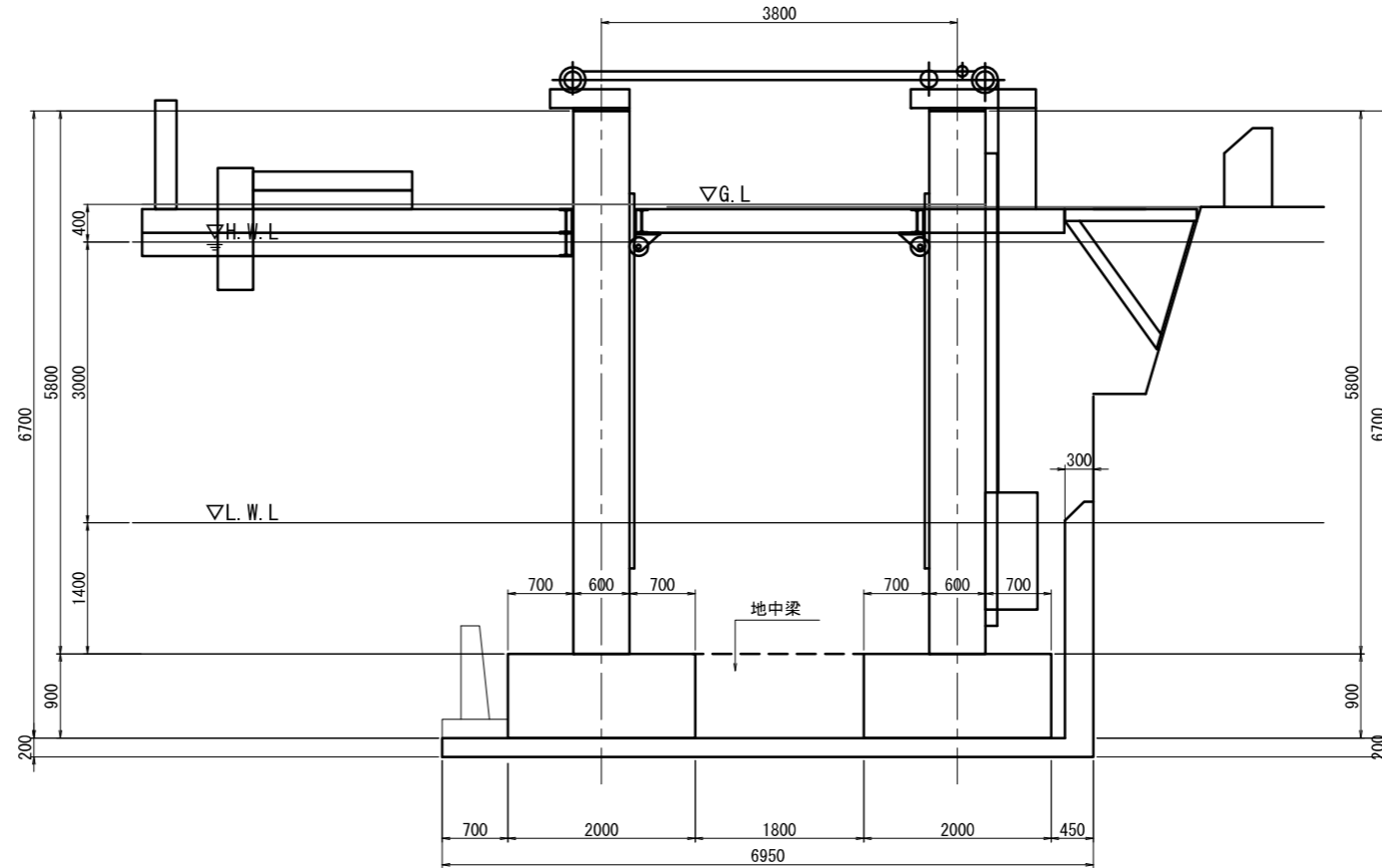


- 注記
1. 本図は「昭和57年度 大時計昇降装置新設工事 製作図面」により作成した図面である。
 2. 図面に記載の寸法に関しては、現地にて確認のこと。

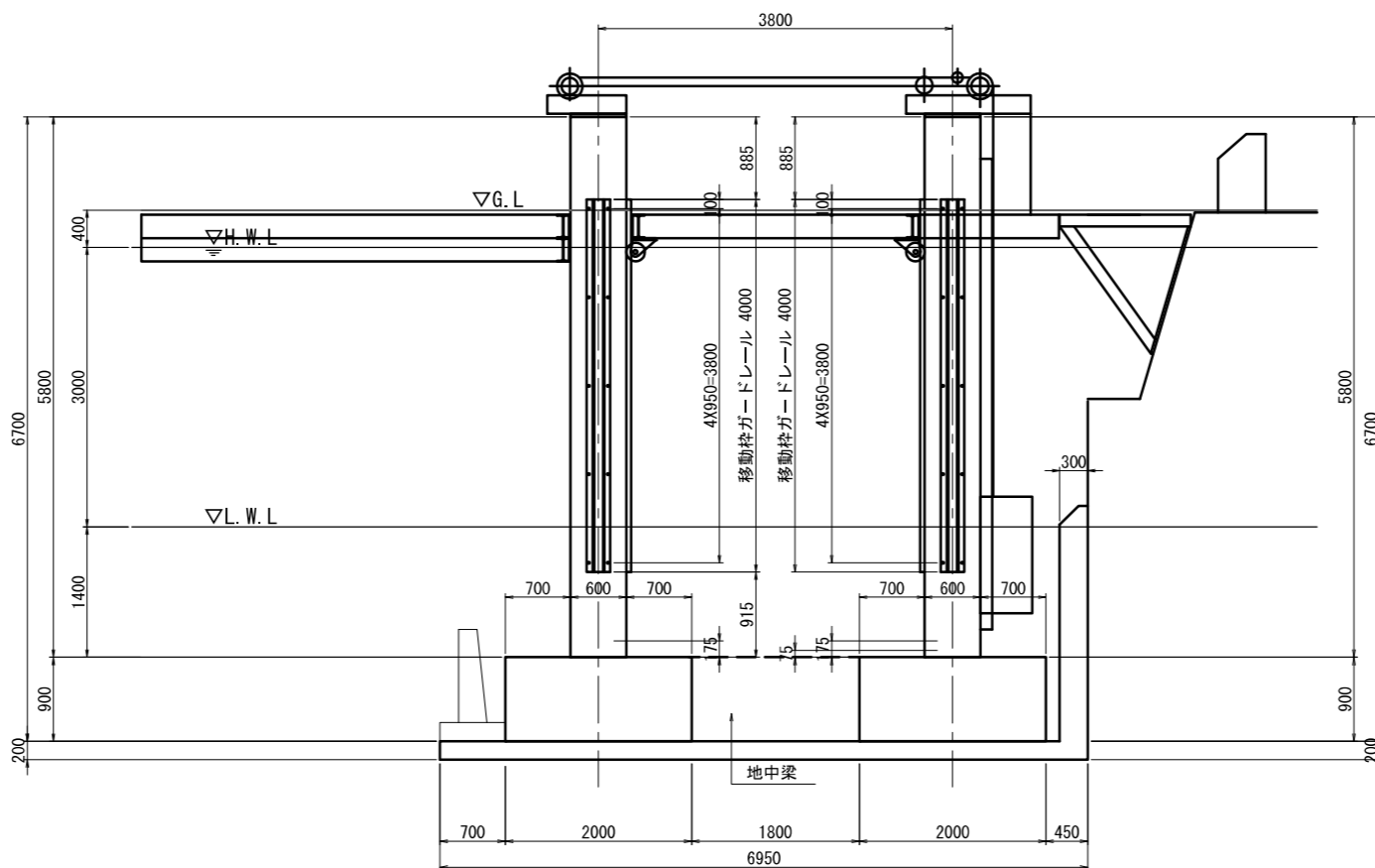
工事名	常滑大時計装置調査
路線名	ポートルースとこなめ
工事箇所	常滑市新開町4丁目地内
図面名称	大時計昇降台支柱基礎詳細図(3)
縮尺	図示
図面番号	全葉ノ内号 3

大時計昇降台支柱基礎詳細図(4) S=1:40

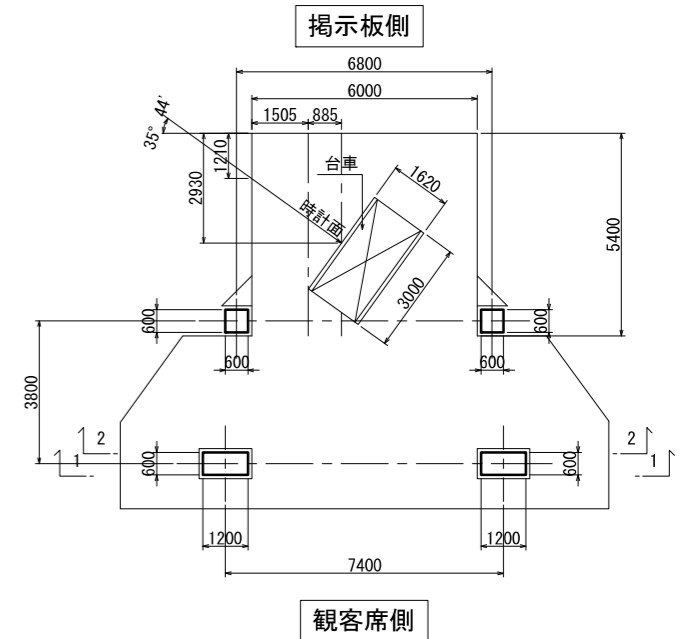
5 - 5



6 - 6



マーク図

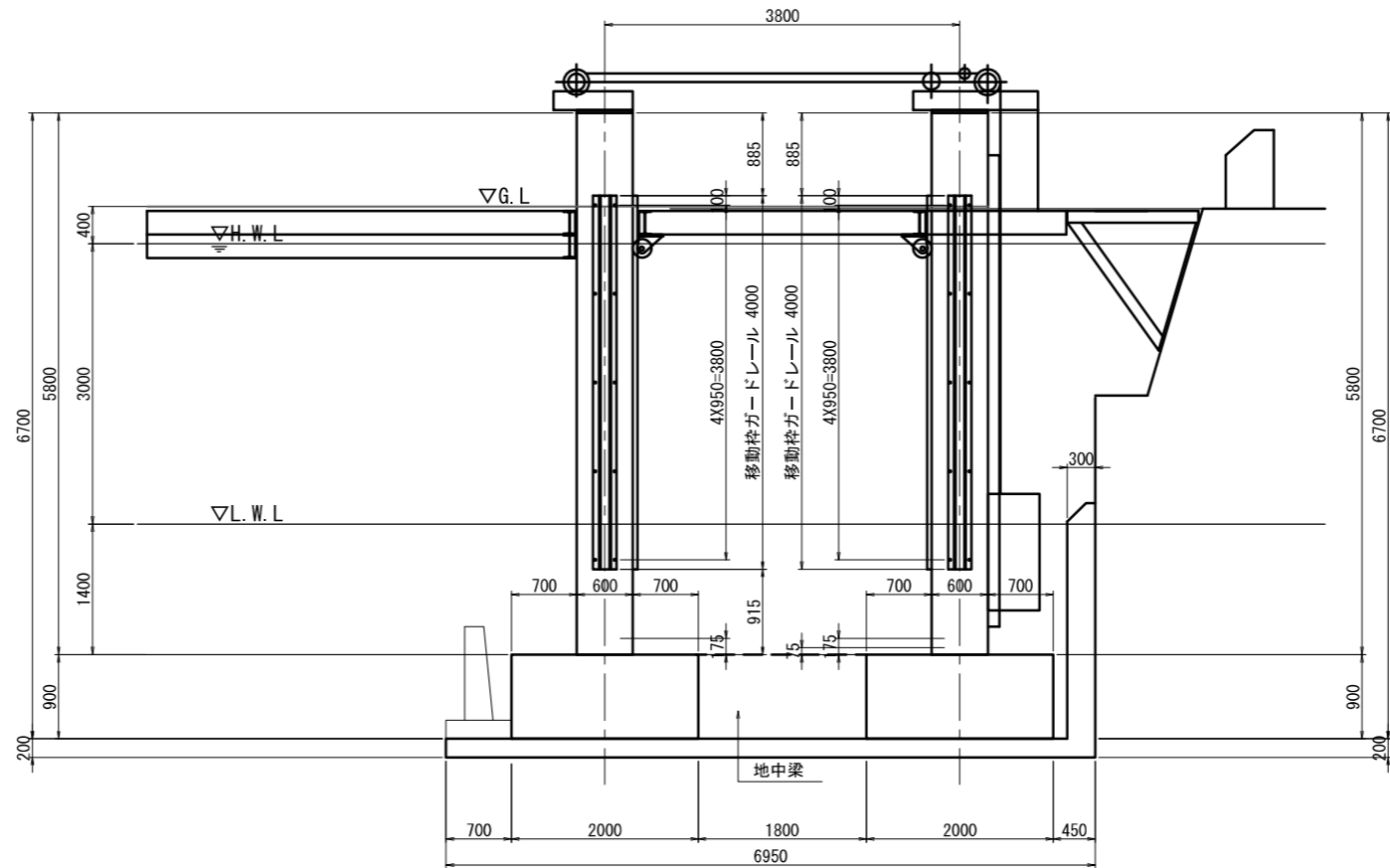


- 注記
1. 本図は「昭和57年度 大時計昇降装置新設工事 製作図面」により作成した図面である。
 2. 図面に記載の寸法に関しては、現地に確認のこと。

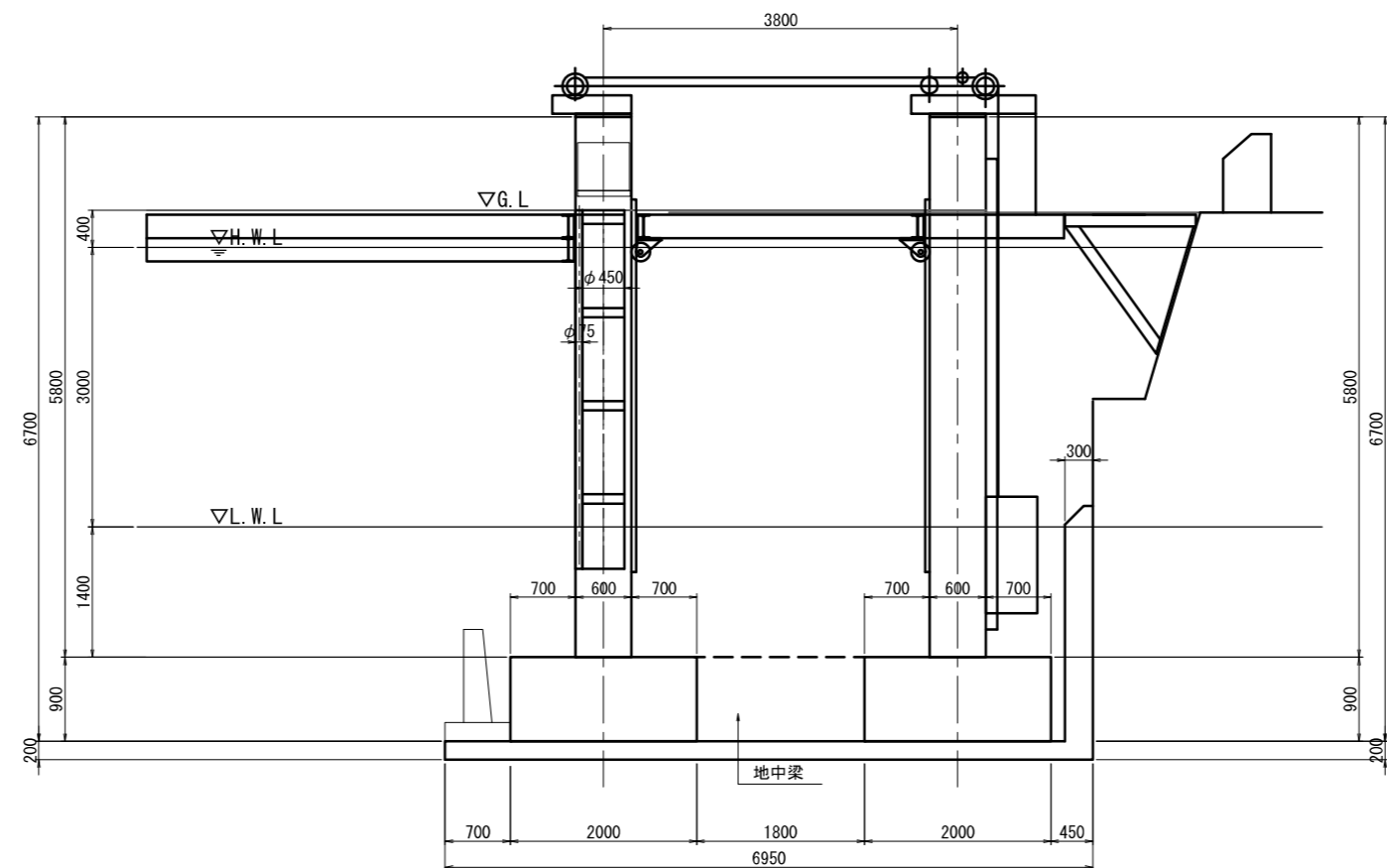
工事名	常滑大時計装置調査
路線名	ポートレースとこなめ
工事箇所	常滑市新開町4丁目地内
図面名称	大時計昇降台支柱基礎詳細図(4)
縮尺	図示
図面番号	全葉ノ内号 4

大時計昇降台支柱基礎詳細図(5) S=1:40

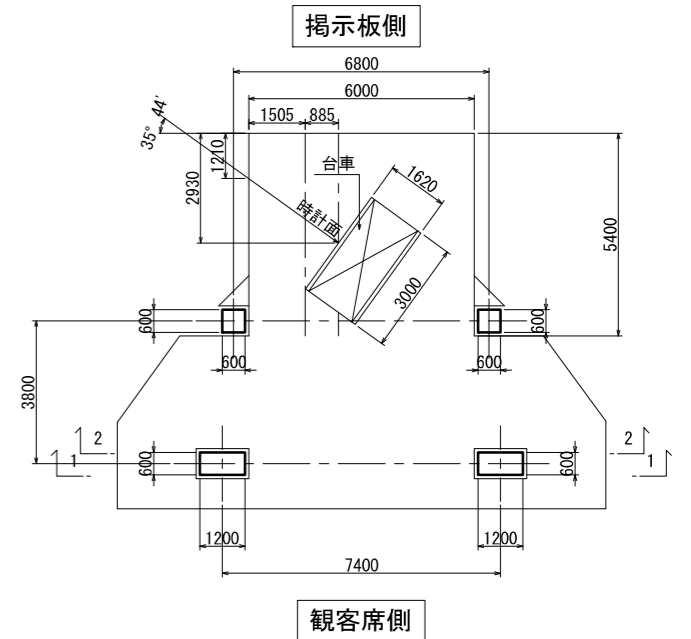
7 - 7



8 - 8



マーク図



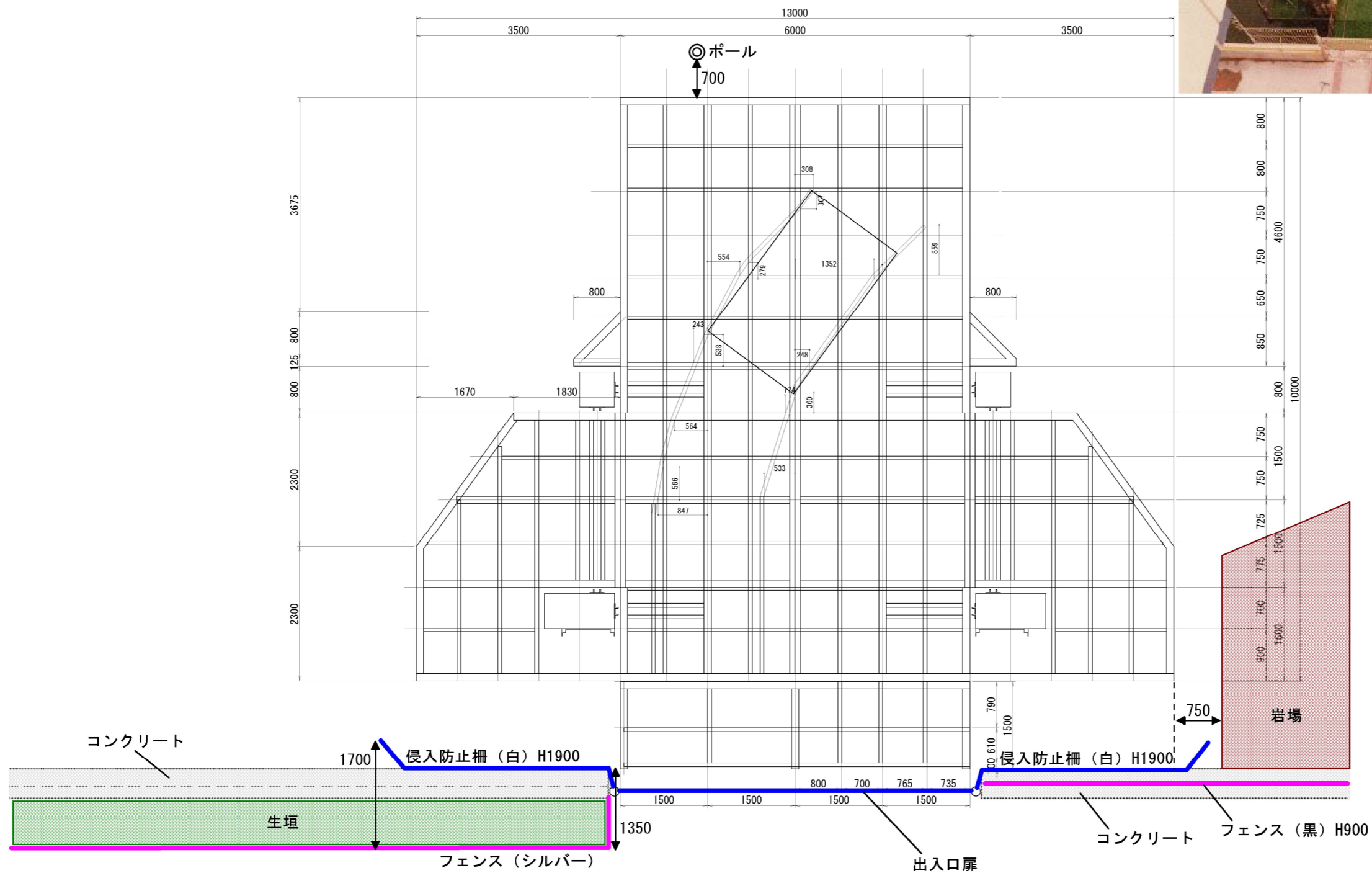
- 注記
1. 本図は「昭和57年度 大時計昇降装置新設工事 製作図面」により作成した図面である。
 2. 図面に記載の寸法に関しては、現地に確認のこと。

工事名	常滑大時計装置調査
路線名	ポートルースとこなめ
工事箇所	常滑市新開町4丁目地内
図面名称	大時計昇降台支柱基礎詳細図(5)
縮尺	図示
図面番号	全葉ノ内号 5

大時計昇降台移動床床伏図 S=1:40

平面図

掲示板側



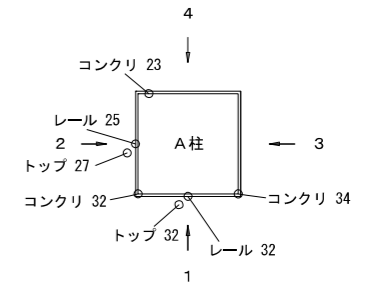
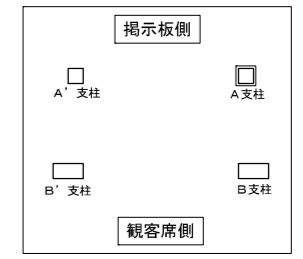
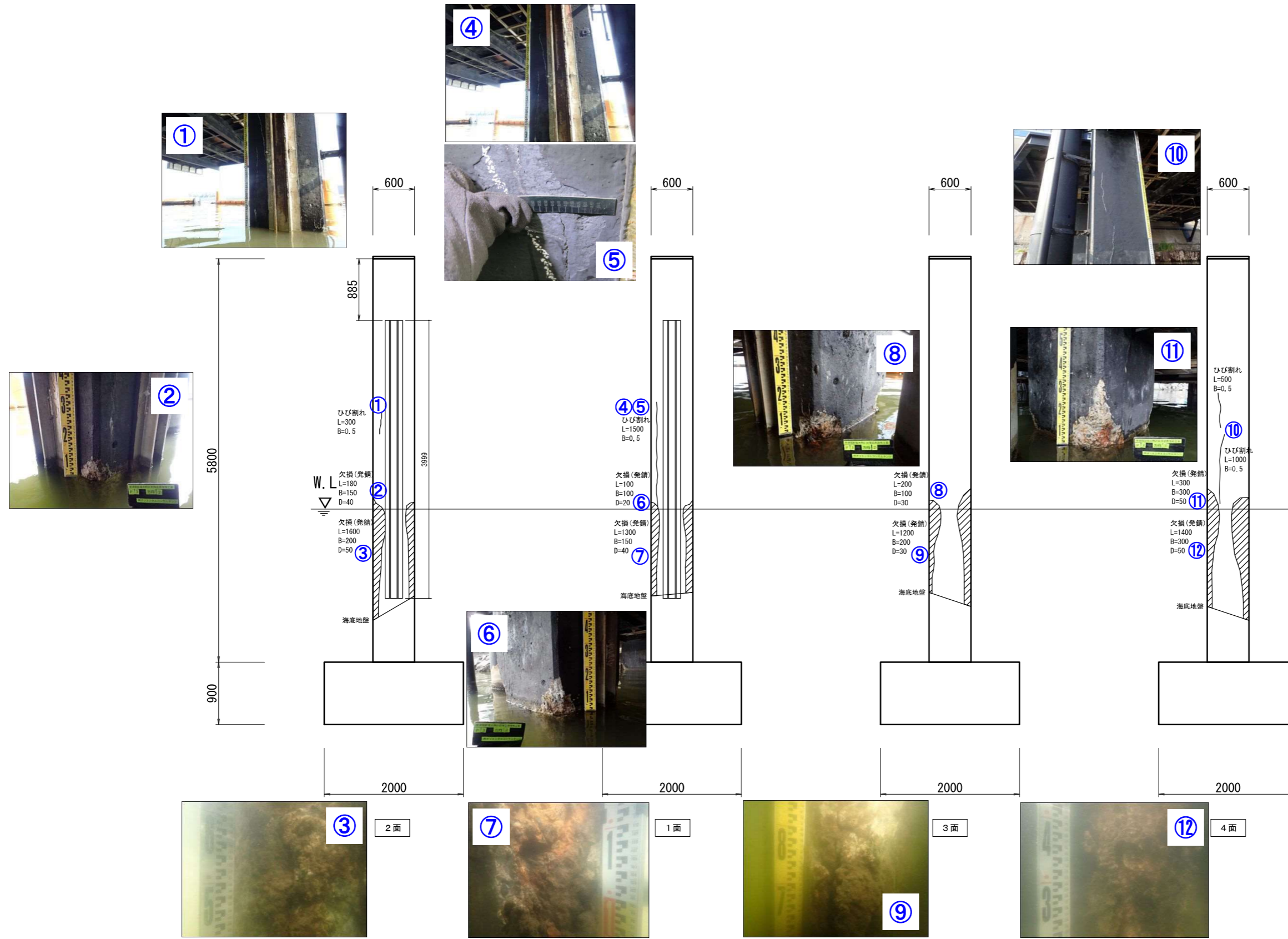
補修・補強内容(工事)
鉄筋コンクリート造支柱の補修・補強工事は、
損傷・劣化部分のはつり、鉄筋の防錆・防食措置、
断面修復及び鋼板巻立てによる補強を想定している。

- 注記
1. 本図は「昭和57年度 大時計昇降装置新設工事 製作図面」により作成した図面である。
 2. 図面に記載の寸法に関しては、現地に確認のこと。

工事名	常滑大時計装置調査
路線名	ポートレースとこなめ
工事箇所	常滑市新開町4丁目地内
図面名称	大時計昇降台移動床床伏図
縮尺	図示
図面番号	全葉ノ内号 6

観客席側

A 支柱立面図 S=1:30



凡例 (単位 mm)

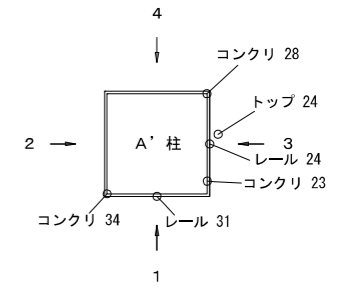
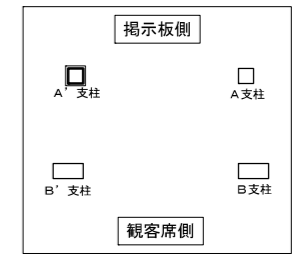
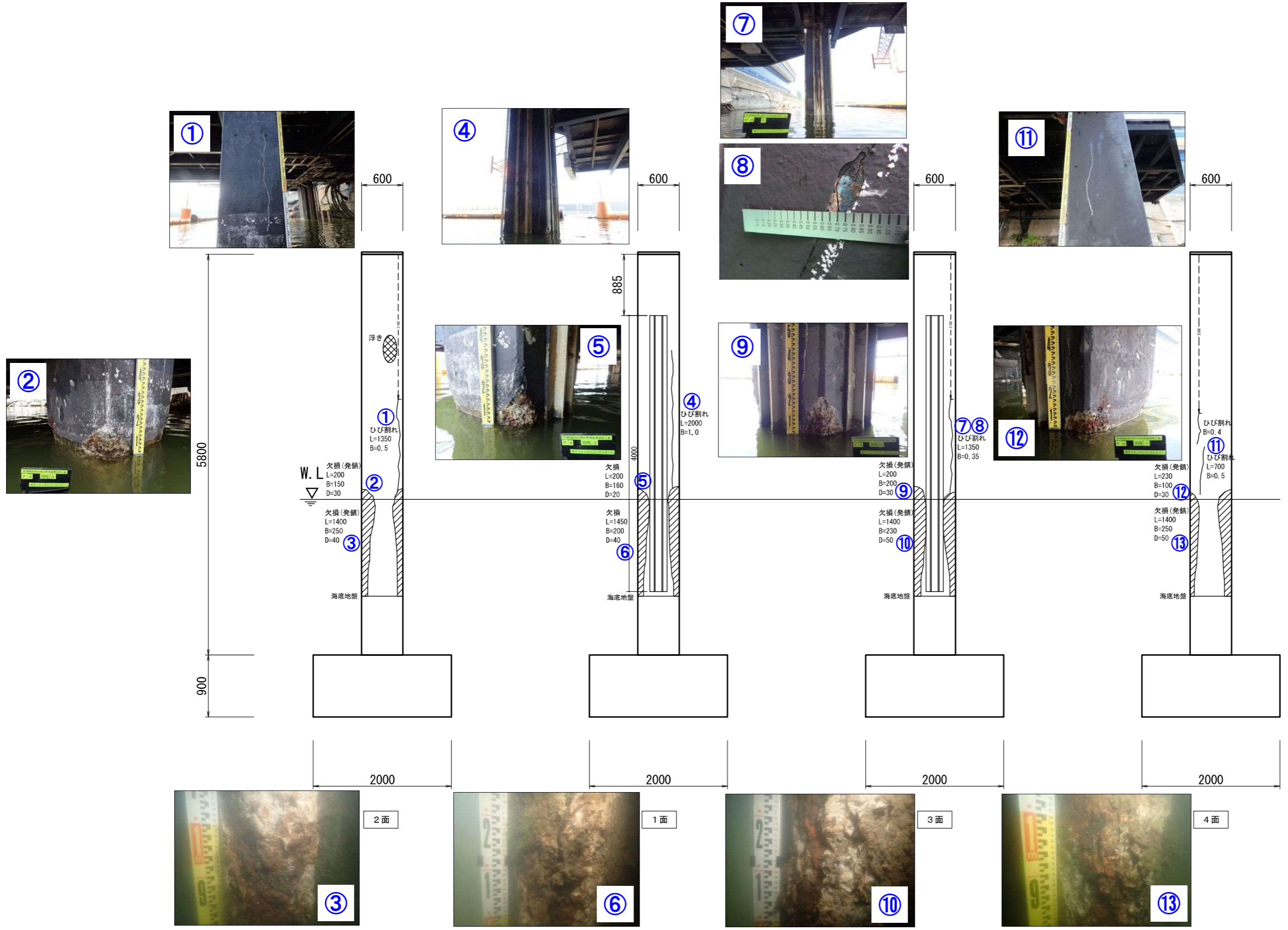
- ひび割れ (Crack)
- 欠損 (Corrosion)
- 浮き (Bulge)
- エフロレッセンス (Efflorescence)

注記

- 本図は「昭和57年度 大時計昇降装置新設工事 製作図面」により作成した図面である。
- 図面に記載の寸法に関しては、現地にて確認のこと。

工事名	大時計昇降装置改修工事
路線名	ポートルースとこなめ
工事箇所	常滑市新開町4丁目地内
図面名称	A支柱立面図
縮尺	図示
図面番号	全葉ノ内号 7

A' 支柱立面図 S=1:30

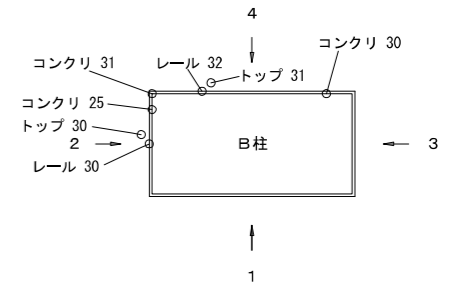
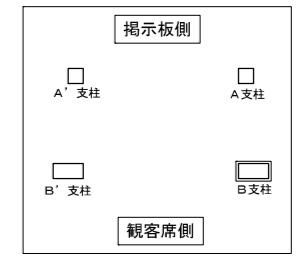


凡例 (単位 mm)
 ~ ひび割れ
 欠損
 浮き
 エフロレッセンス

注記
 1. 本図は「昭和57年度 大時計昇降装置新設工事 製作図面」により作成した図面である。
 2. 図面に記載の寸法に関しては、現地にて確認のこと。

工事名	大時計昇降装置改修工事
路線名	ボートレースとこなめ
工事箇所	常滑市新開町4丁目地内
図面名称	A' 支柱立面図
縮尺	図示
図面番号	全葉ノ内号 8

B 支柱立面図 S=1:30

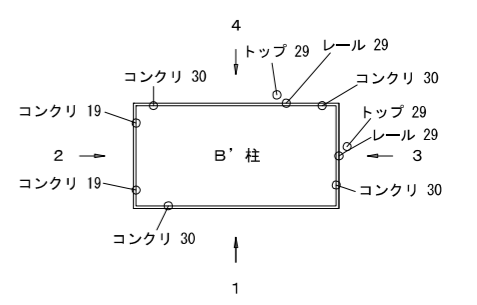
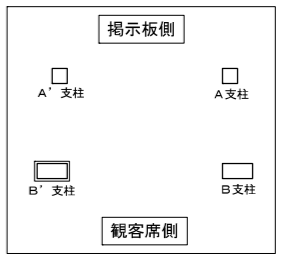
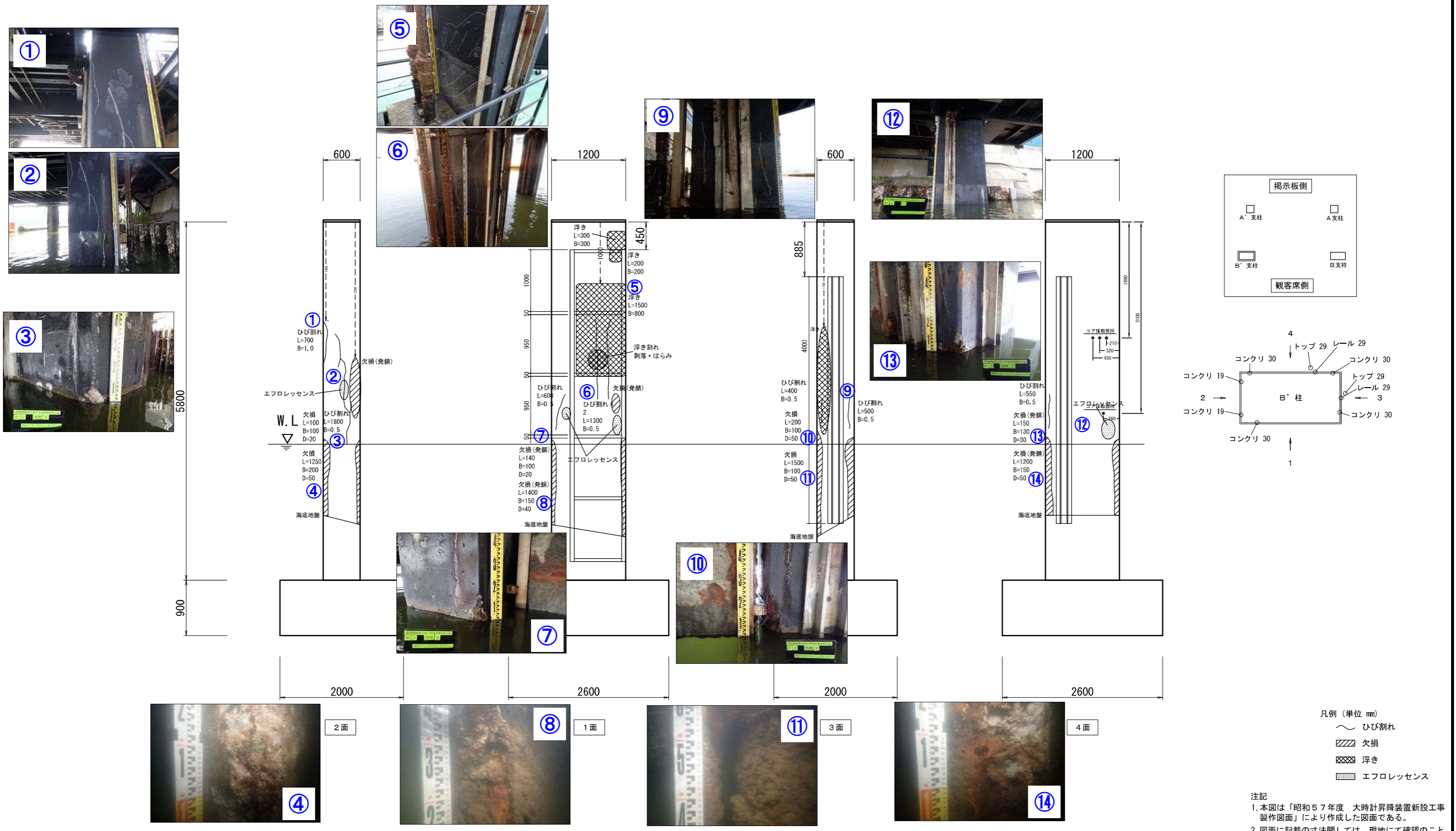


- 凡例 (単位 mm)
- 〜 ひび割れ
 - ▨ 欠損
 - ▩ 浮き
 - ▧ エフロレッセンス

注記
 1. 本図は「昭和57年度 大時計昇降装置新設工事 製作図面」により作成した図面である。
 2. 図面に記載の寸法に関しては、現地にて確認のこと。

工事名	大時計昇降装置改修工事
路線名	ボートレースとこなめ
工事箇所	常滑市新開町4丁目地内
図面名称	B支柱立面図
縮尺	図示
図面番号	全葉ノ内号 9

B' 支柱立面図 S=1:30

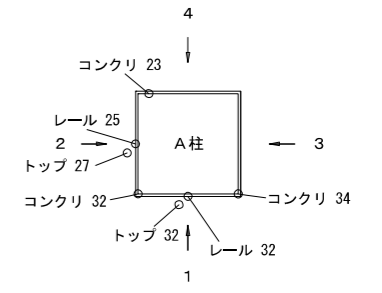
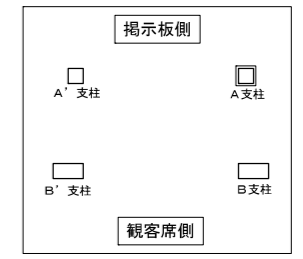
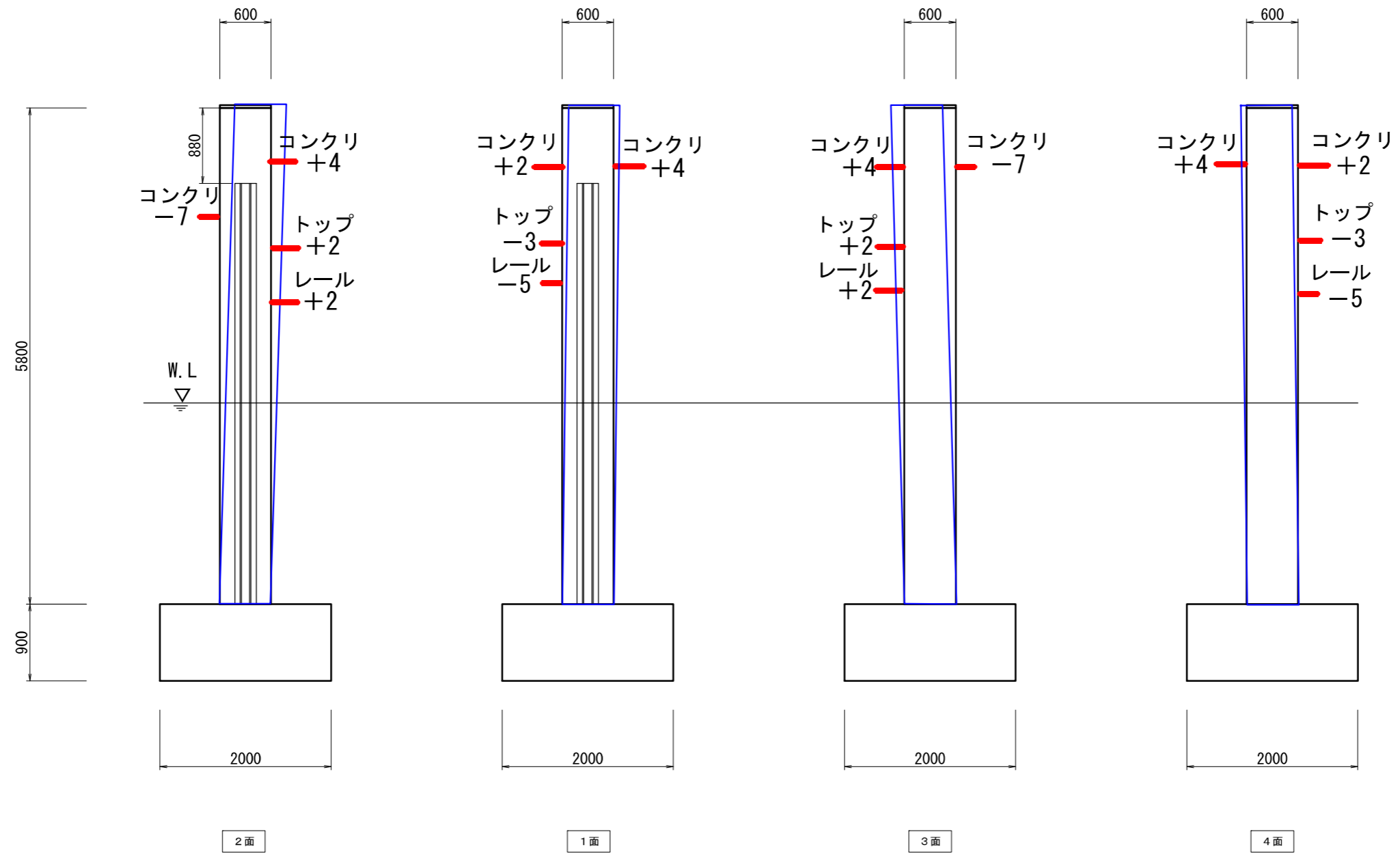


- 凡例 (単位 mm)
- 〜 ひび割れ
 - ▨ 欠損
 - ▩ 浮き
 - ▧ エフロレッセンス

注記
 1. 本図は「昭和57年度 大時計昇降装置新設工事 製作図面」により作成した図面である。
 2. 図面に記載の寸法に関しては、現地にて確認のこと。

工事名	大時計昇降装置改修工事
路線名	ポートルースとこなめ
工事箇所	常滑市新開町4丁目地内
図面名称	B' 支柱立面図
縮尺	図示
図面番号	全葉ノ内号 10

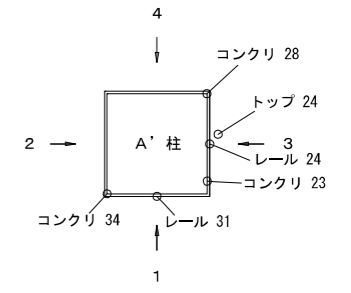
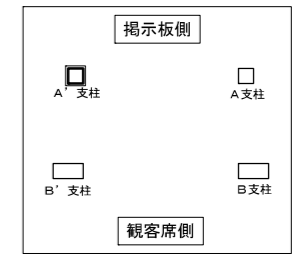
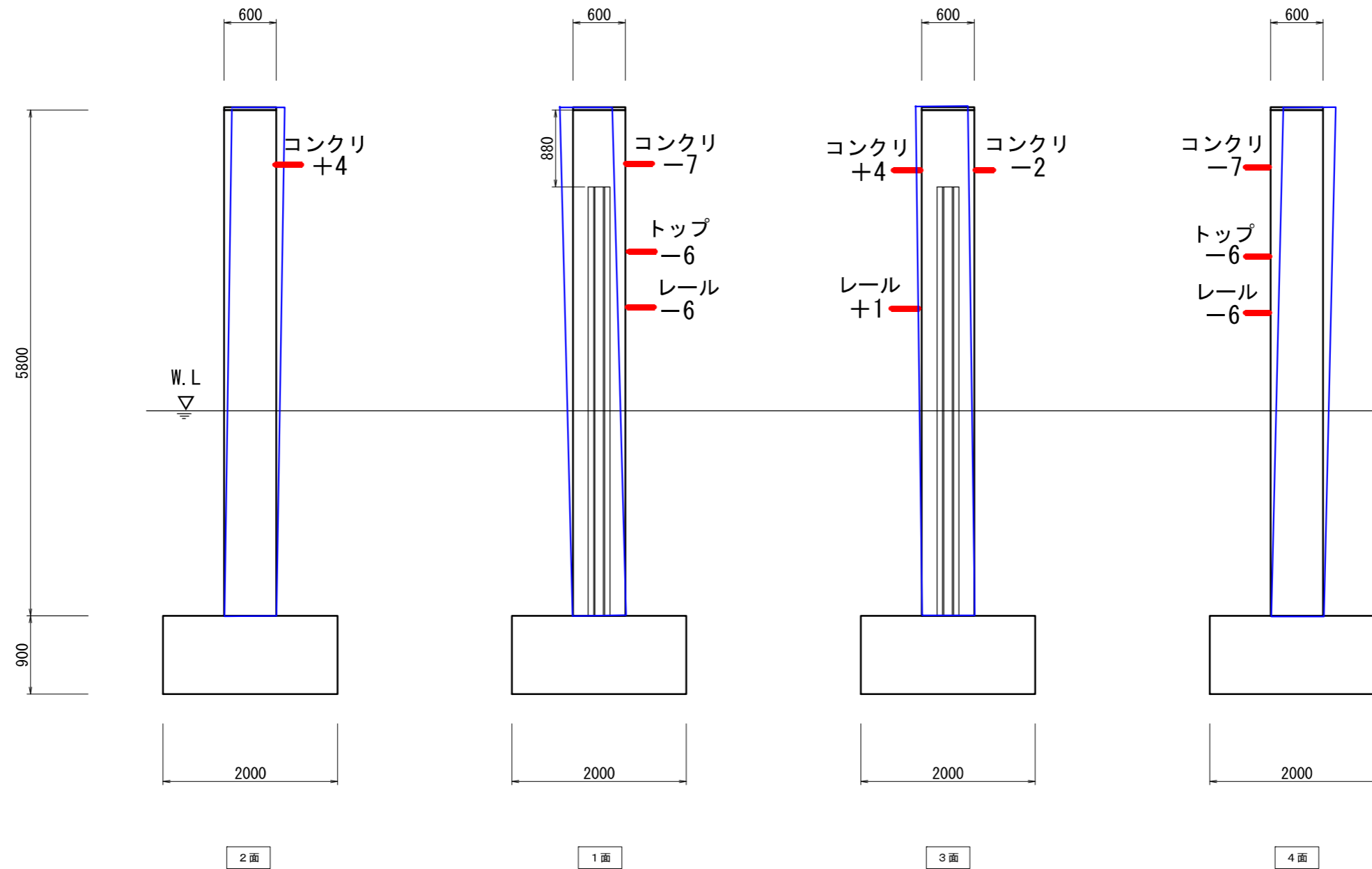
A 支柱立面図 S=1:30



注記
 1. 本図は「昭和57年度 大時計昇降装置新設工事 1 製作図面」により作成した図面である。
 2. 図面に記載の寸法に関しては、現地にて確認のこと。

工事名	大時計昇降装置改修工事
路線名	ポートルースとこなめ
工事箇所	常滑市新開町4丁目地内
図面名称	A支柱立面図
縮尺	図示
図面番号	全葉ノ内号 12

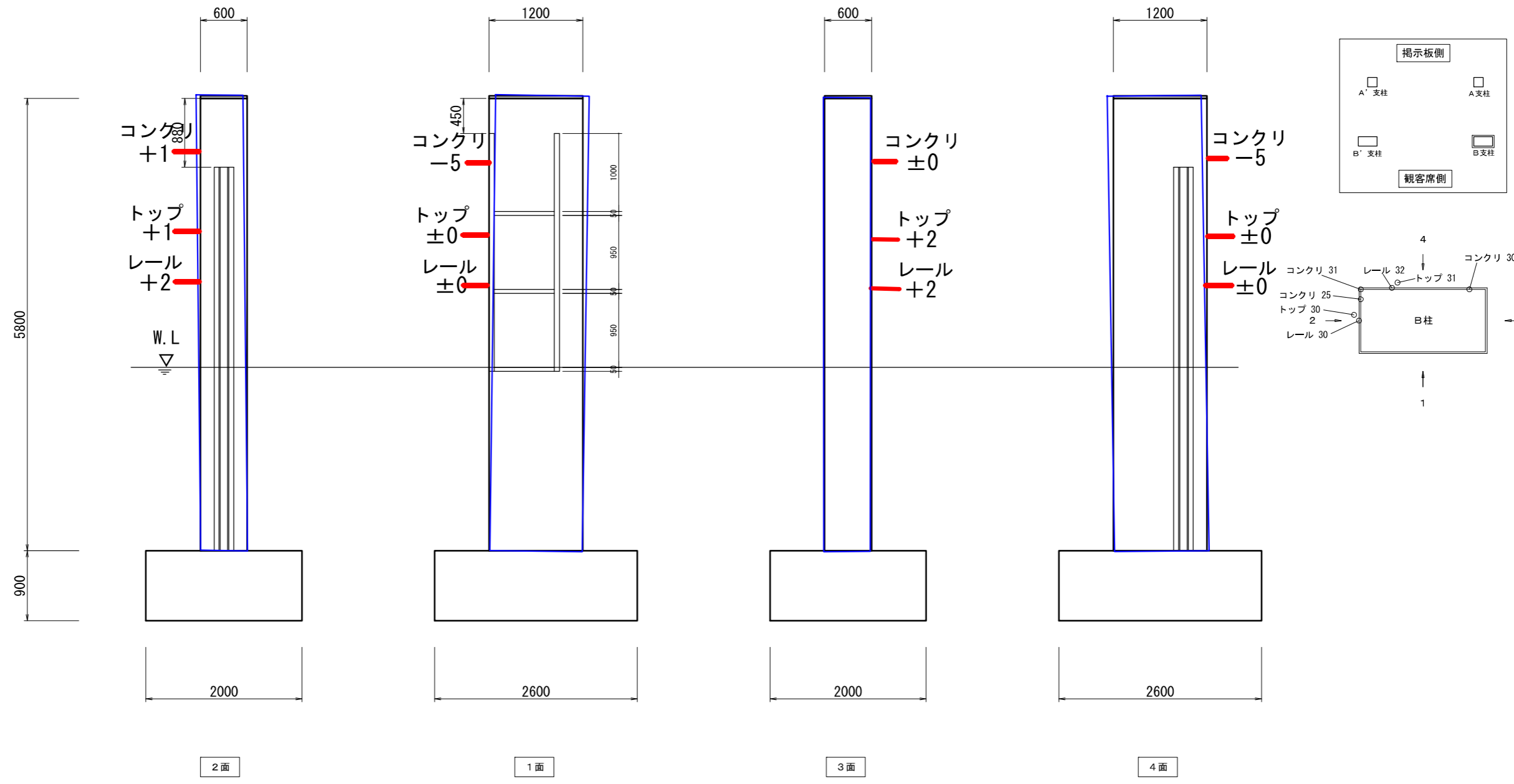
A' 支柱立面図 S=1:30



注記
 1. 本図は「昭和57年度 大時計昇降装置新設工事 製作図面」により作成した図面である。
 2. 図面に記載の寸法に関しては、現地にて確認のこと。

工事名	大時計昇降装置改修工事
路線名	ポートルースとこなめ
工事箇所	常滑市新開町4丁目地内
図面名称	A'支柱立面図
縮尺	図示
図面番号	全葉ノ内号 13

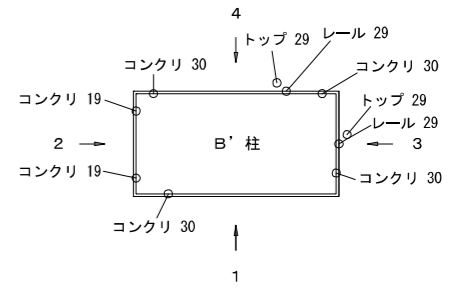
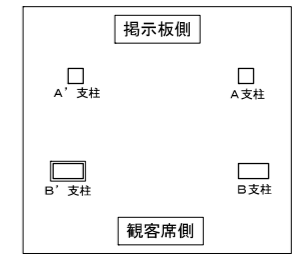
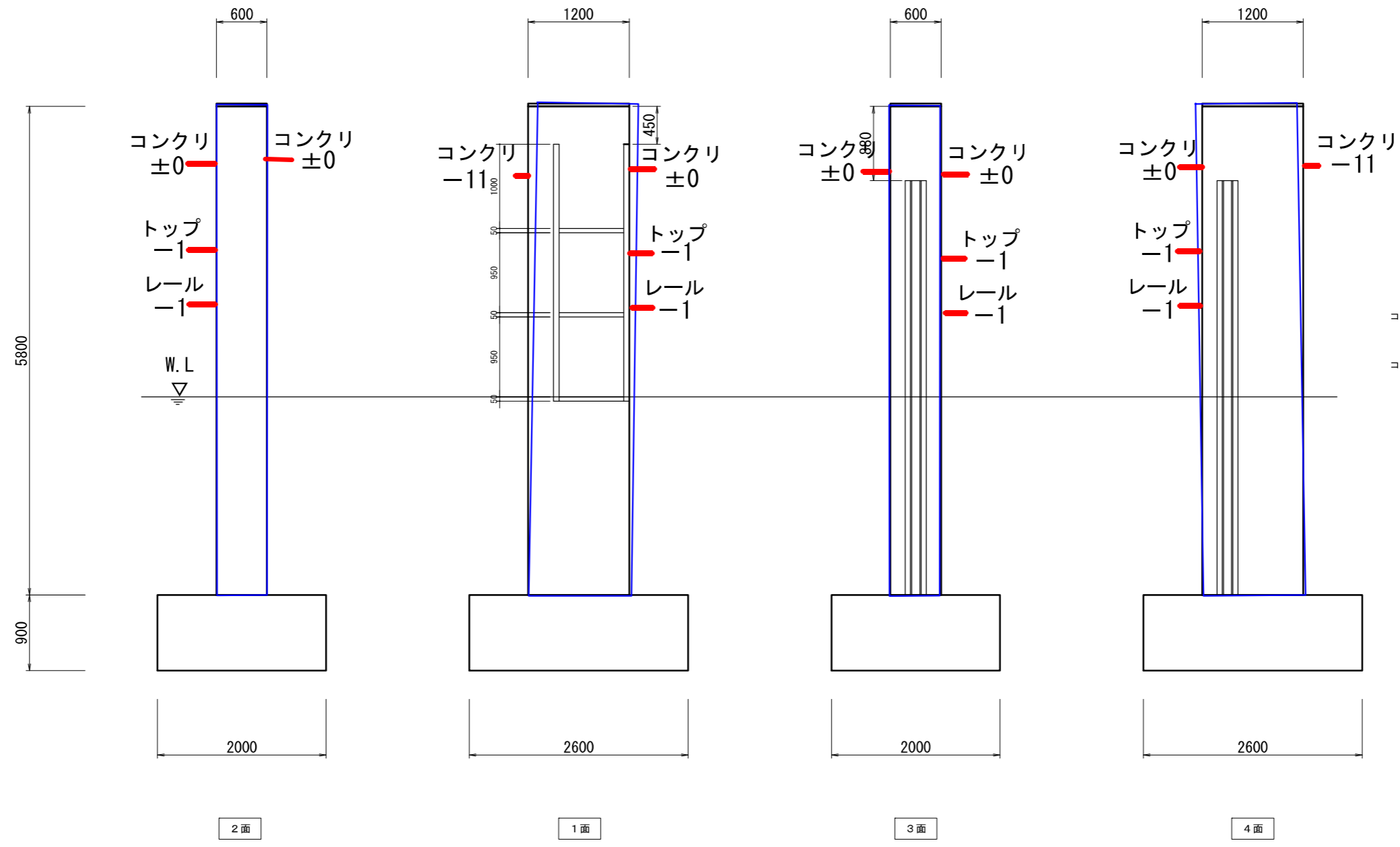
B支柱立面図 S=1:30



注記
 1. 本図は「昭和57年度 大時計昇降装置新設工事 製作図面」により作成した図面である。
 2. 図面に記載の寸法に関しては、現地にて確認のこと。

工事名	大時計昇降装置改修工事
路線名	ポートルースとこなめ
工事箇所	常滑市新開町4丁目地内
図面名称	B支柱立面図
縮尺	図示
図面番号	全葉ノ内号 14

B' 支柱立面図 S=1:30

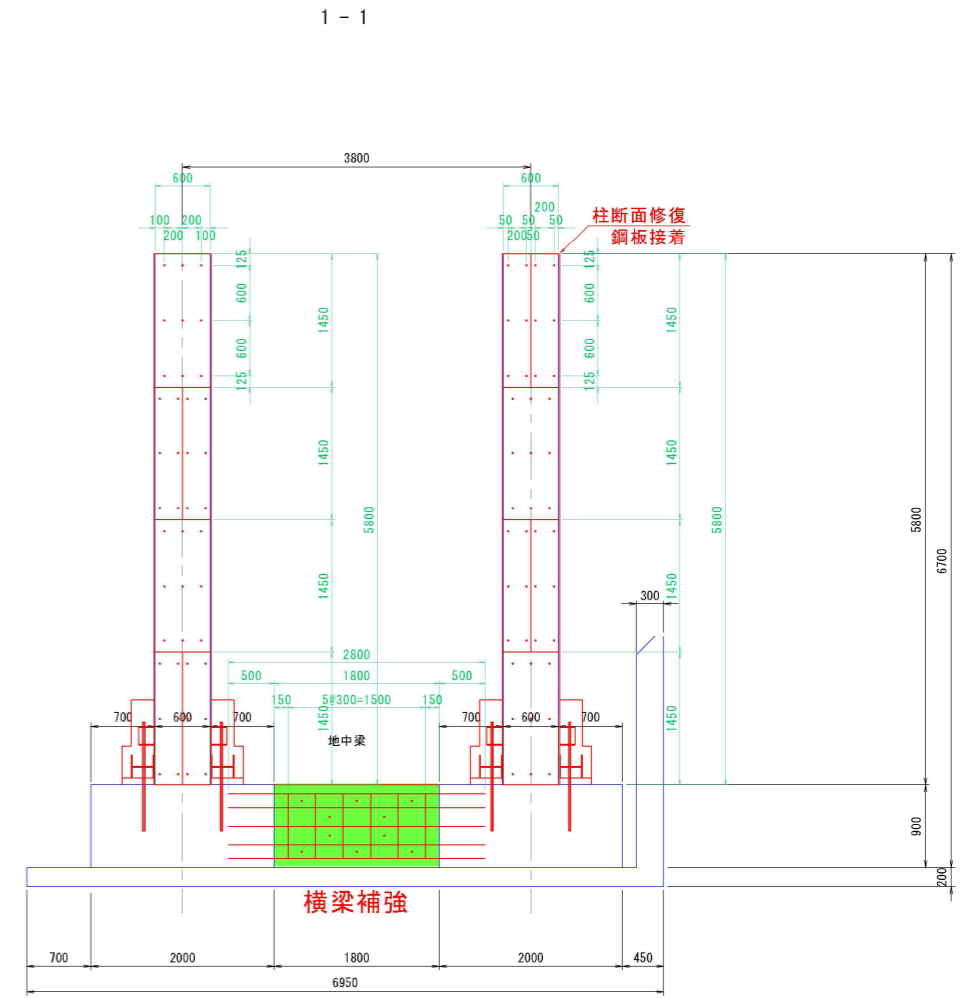
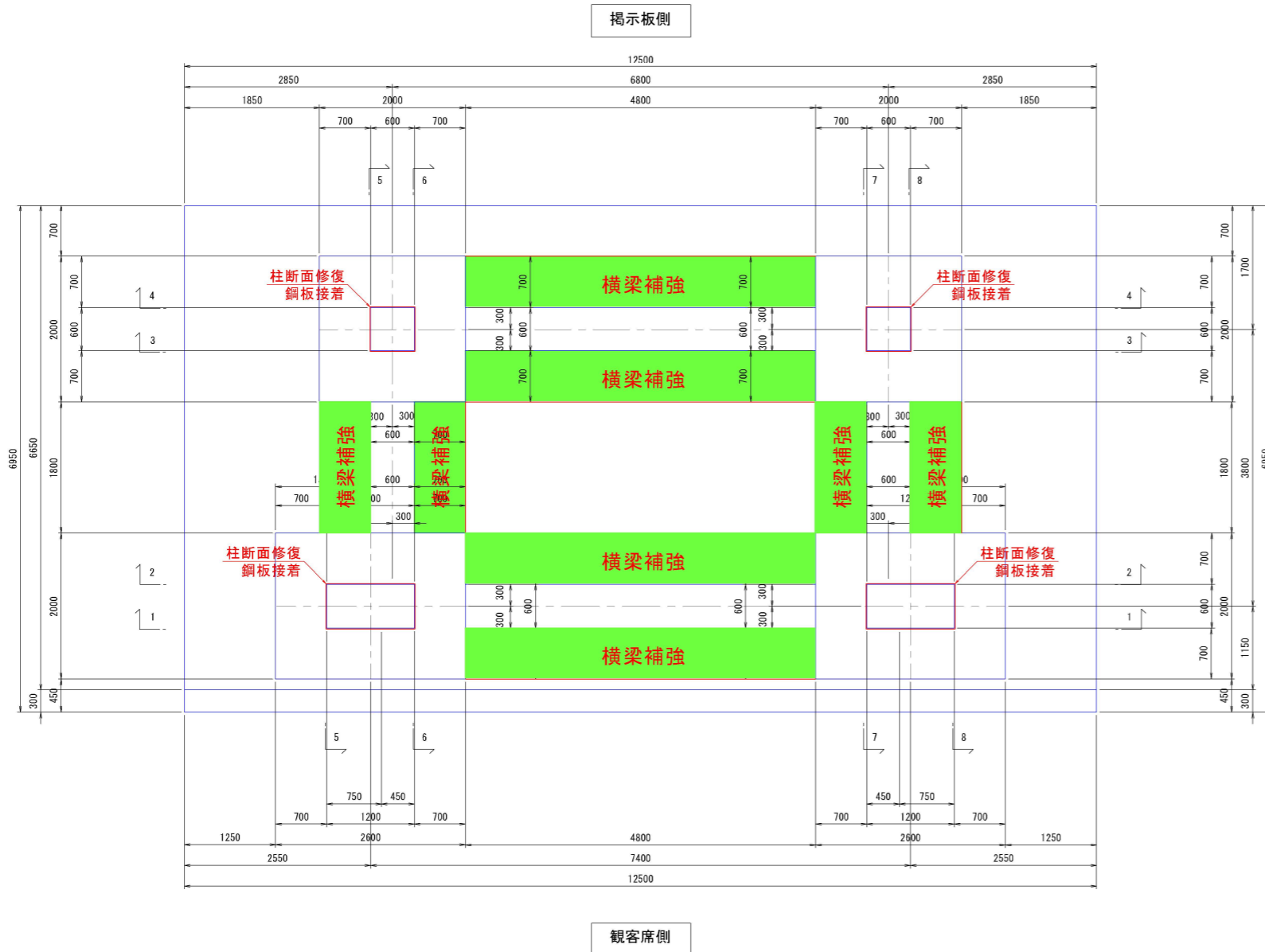


注記
 1. 本図は「昭和57年度 大時計昇降装置新設工事 製作図面」により作成した図面である。
 2. 図面に記載の寸法に関しては、現地にて確認のこと。

工事名	大時計昇降装置改修工事
路線名	ポートルースとこなめ
工事箇所	常滑市新開町4丁目地内
図面名称	B' 支柱立面図
縮尺	図示
図面番号	全葉ノ内号 15

平面図

断面図

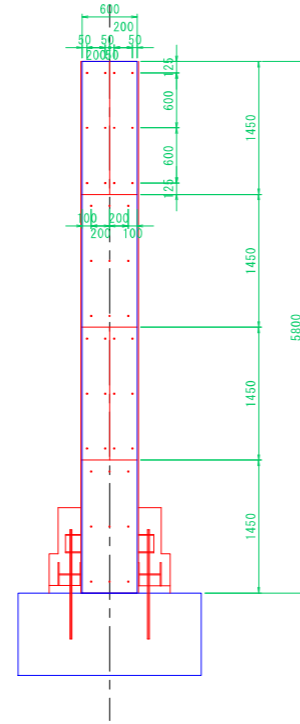
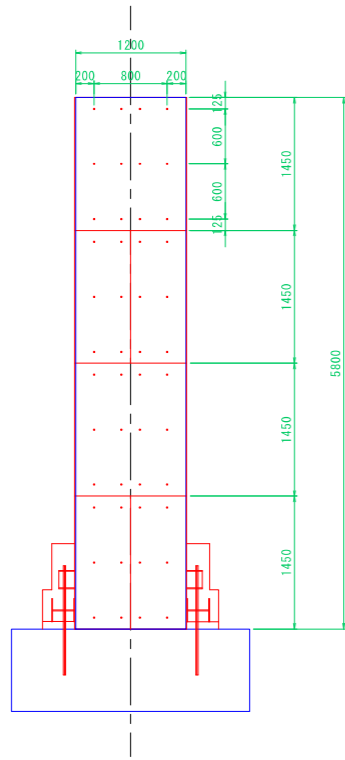


工事名	
路線名	ポートルースとこなめ
工事箇所	常滑市新開町4丁目地内
図面名称	補修・補強計画図
縮尺	図示
図面番号	全葉/内号

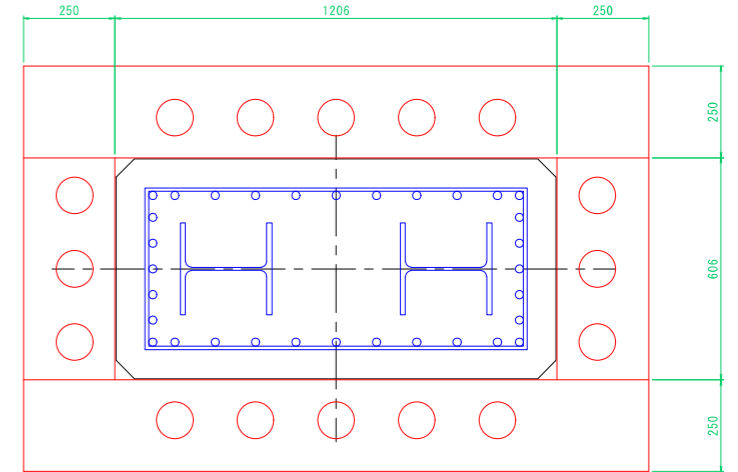
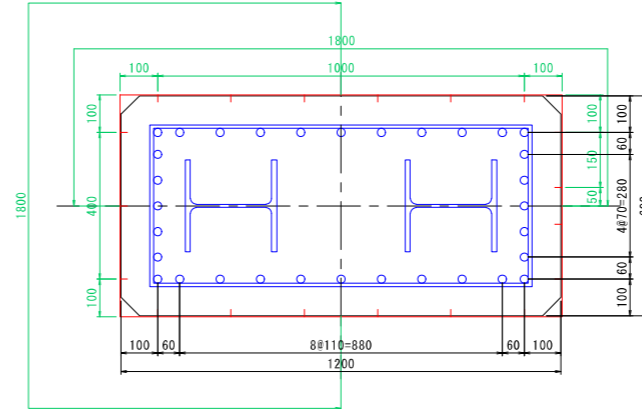
支柱補強計画図

S=1:40

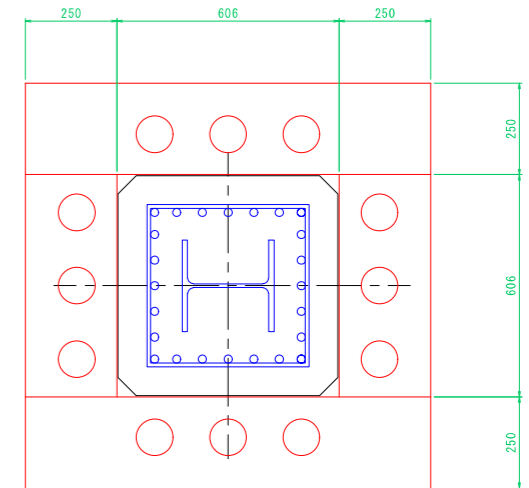
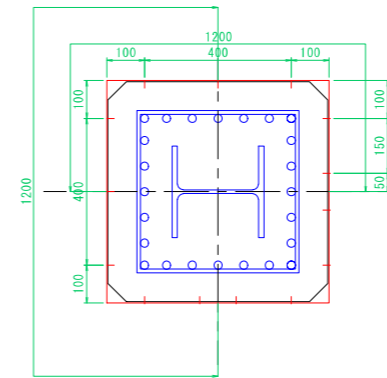
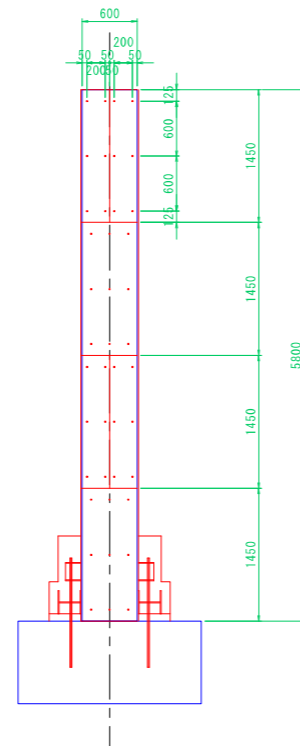
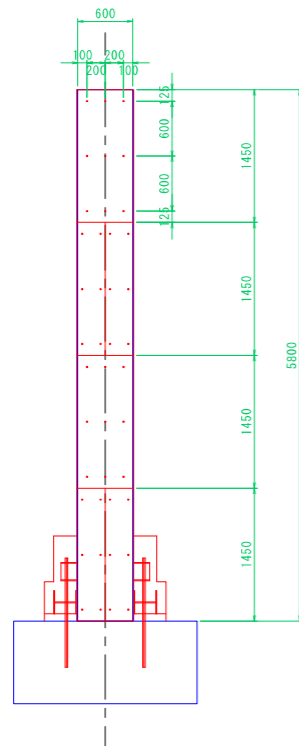
B, B' 柱



柱断面配筋図 S=1:10



A, A' 柱

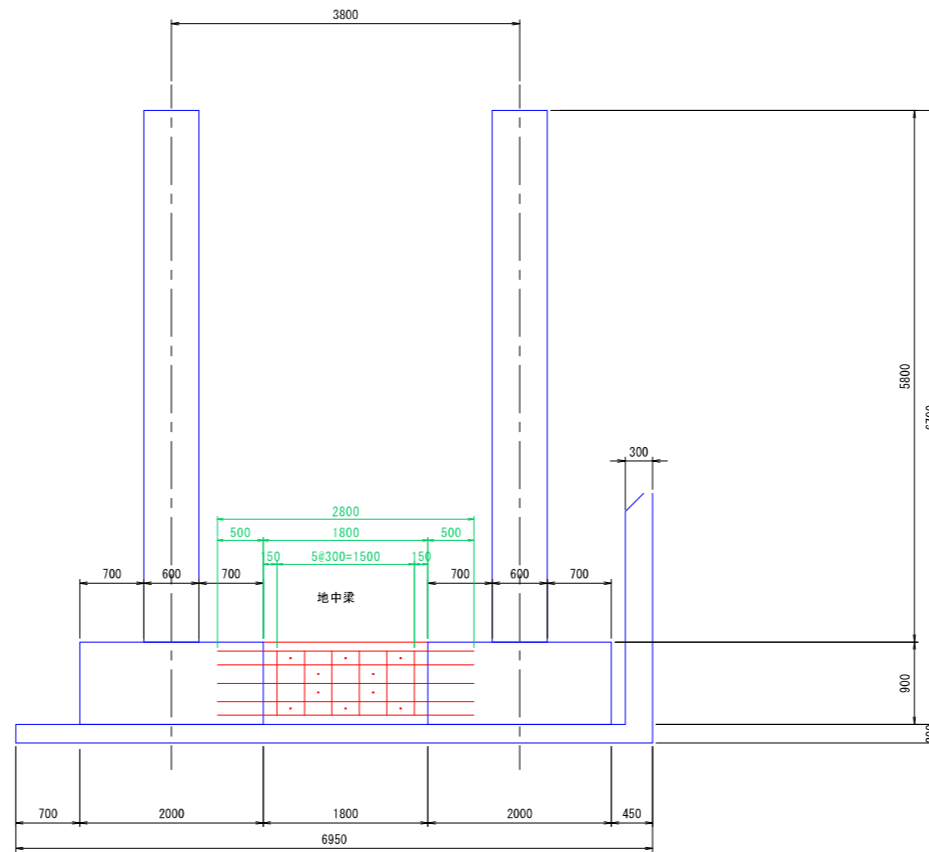


工事名	
路線名	ポートルースとこなめ
工事箇所	常滑市新開町4丁目地内
図面名称	支柱補強計画図
縮尺	図示
図面番号	全業ノ内号

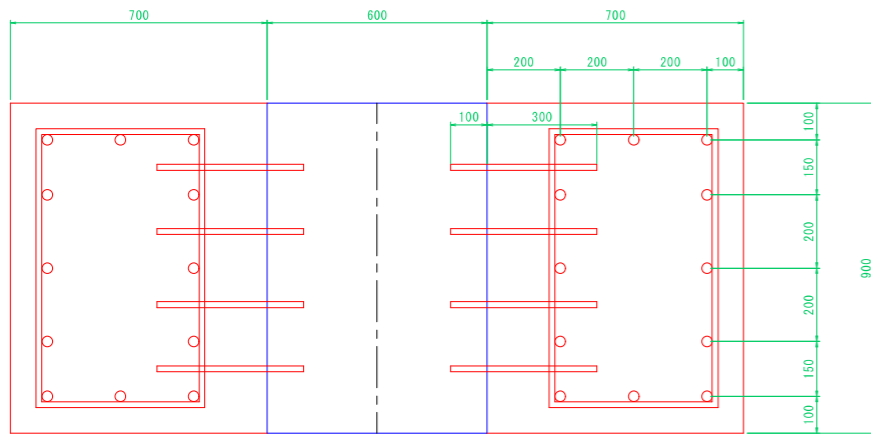
地中梁補強図

S=1:40

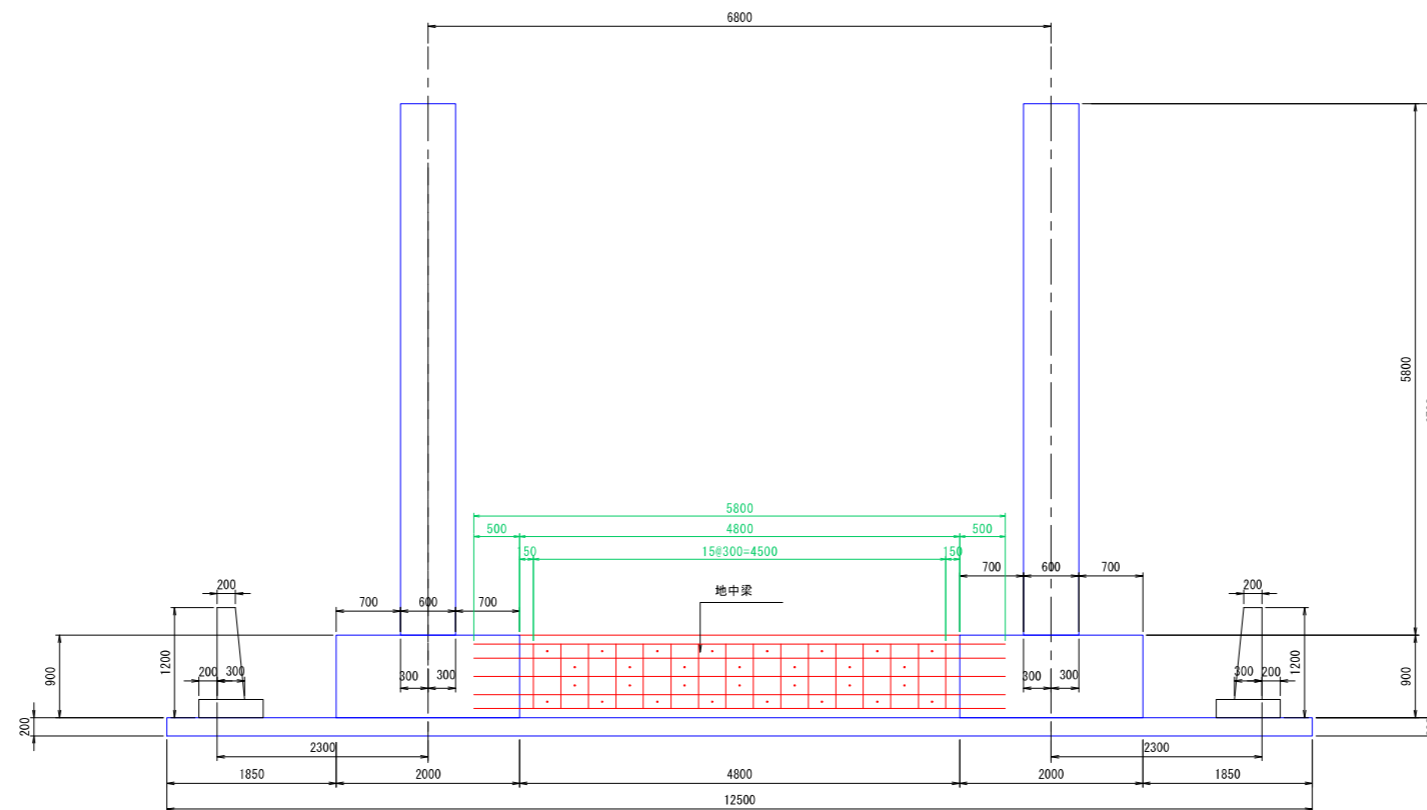
6-6



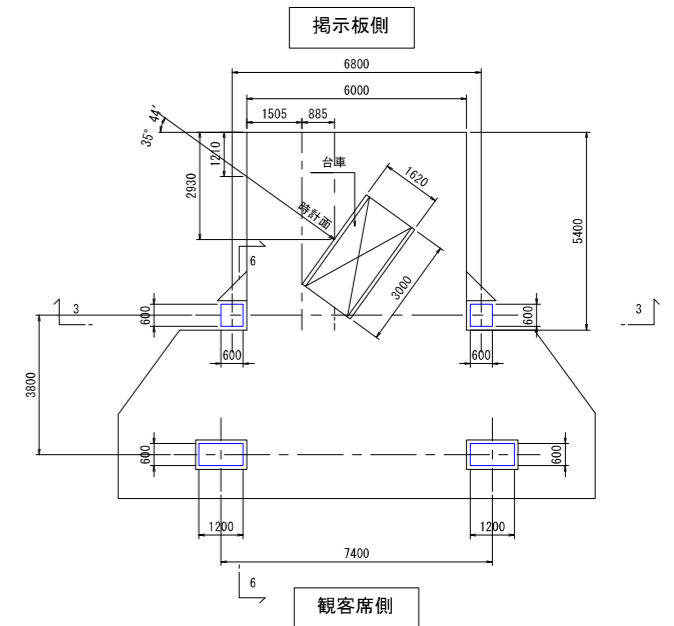
地中梁 補強断面図 S=1:10



4-6-6



マーク図



工事名	
路線名	ポートルースとこなめ
工事箇所	常滑市新開町4丁目地内
図面名称	地中梁補強図
縮尺	図示
図面番号	全葉ノ内号