

令和4年度

市税概要

常滑市

目 次

市の概要

1	市勢	1
(1)	位置	1
(2)	人口及び世帯数等の推移	1
2	行政機構図	2
3	税務機構	3
4	財政	4
(1)	一般会計当初予算額	4
(2)	市税当初予算額	6
(3)	市税当初予算額構成図	6
(4)	一般会計（歳入）と市税の年度別当初予算額及び決算額	7
(5)	一般会計（歳入）と市税の決算額の推移	7
(6)	税目別市民1人・1世帯当たり負担額の推移	8
(7)	徴税費の推移	9
(8)	市税の調定額、収入額及び収納率の推移	10

市民税

1	個人市民税	11
(1)	年度別納税義務者数	11
(2)	年度別賦課状況	12
(3)	所得区分別課税状況	13
(4)	令和4年度課税標準額段階別所得区分別課税状況	15
2	法人市民税	17
(1)	年度別調定額	17
(2)	年度別均等割区分別法人数	17
(3)	年度別月別調定額	18

固定資産税

1	年度別納税義務者数	19
2	年度別調定額	19
3	令和4年度 土地総括表	21
4	令和4年度 家屋総括表	23
5	新增築家屋の推移	23
6	令和4年度 償却資産総括表	25
7	年度別固定資産課税台帳縦覧状況	25

諸税

1	軽自動車税（種別割）	26
	(1) 年度別車種別調定額	26
2	市たばこ税	28
	(1) 年度別調定額等	28
	(2) 普通たばこの税額配分の推移	28
3	特別土地保有税	29
	(1) 年度別申告状況	29
4	都市計画税	29
	(1) 年度別調定額及び納税義務者数	29
5	国民健康保険税	30
	(1) 令和4年度保険税賦課状況	30
	(2) 年度別保険税賦課状況	31
	(3) 国民健康保険税の決算額の推移	34

徴収

1	滞納繰越額	35
2	滞納処分の執行停止	35
3	不納欠損額	36
4	滞納処分状況	36
5	口座振替の状況	37
6	督促状発送状況	38
7	コンビニ収納状況	38

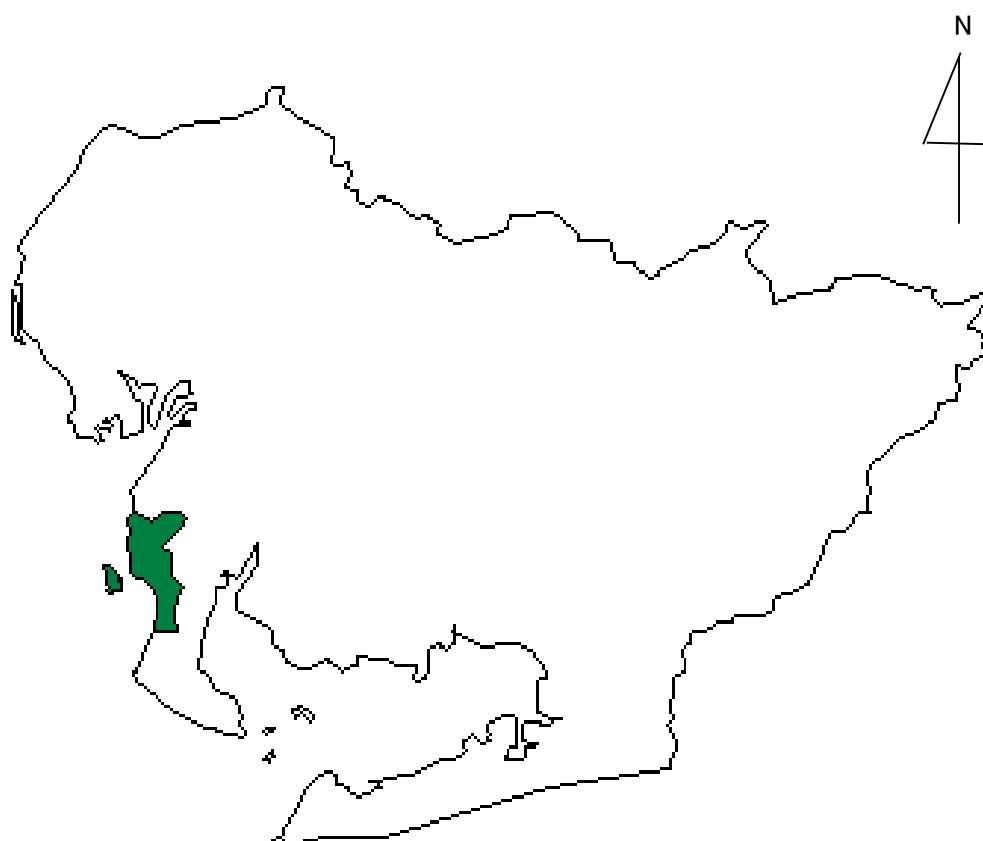
その他

1	市税の種類	39
2	市税の税率等一覧	40
3	令和4年度市税納期限一覧	44
4	市税の減免等の推移	45
5	令和3年度月別諸証明状況	46
6	固定資産評価審査委員会	46

市の概要

1 市勢

(1) 位置



市制施行	昭和29年4月1日	
面積	55.90 km ²	
市街化区域	16.21 km ²	
調整区域	39.69 km ²	(参考: 空港島)
東西	6 km(空港島を除く)	東西 1.9km
南北	15 km(空港島を除く)	南北 4.3km

(令和4年4月1日現在)

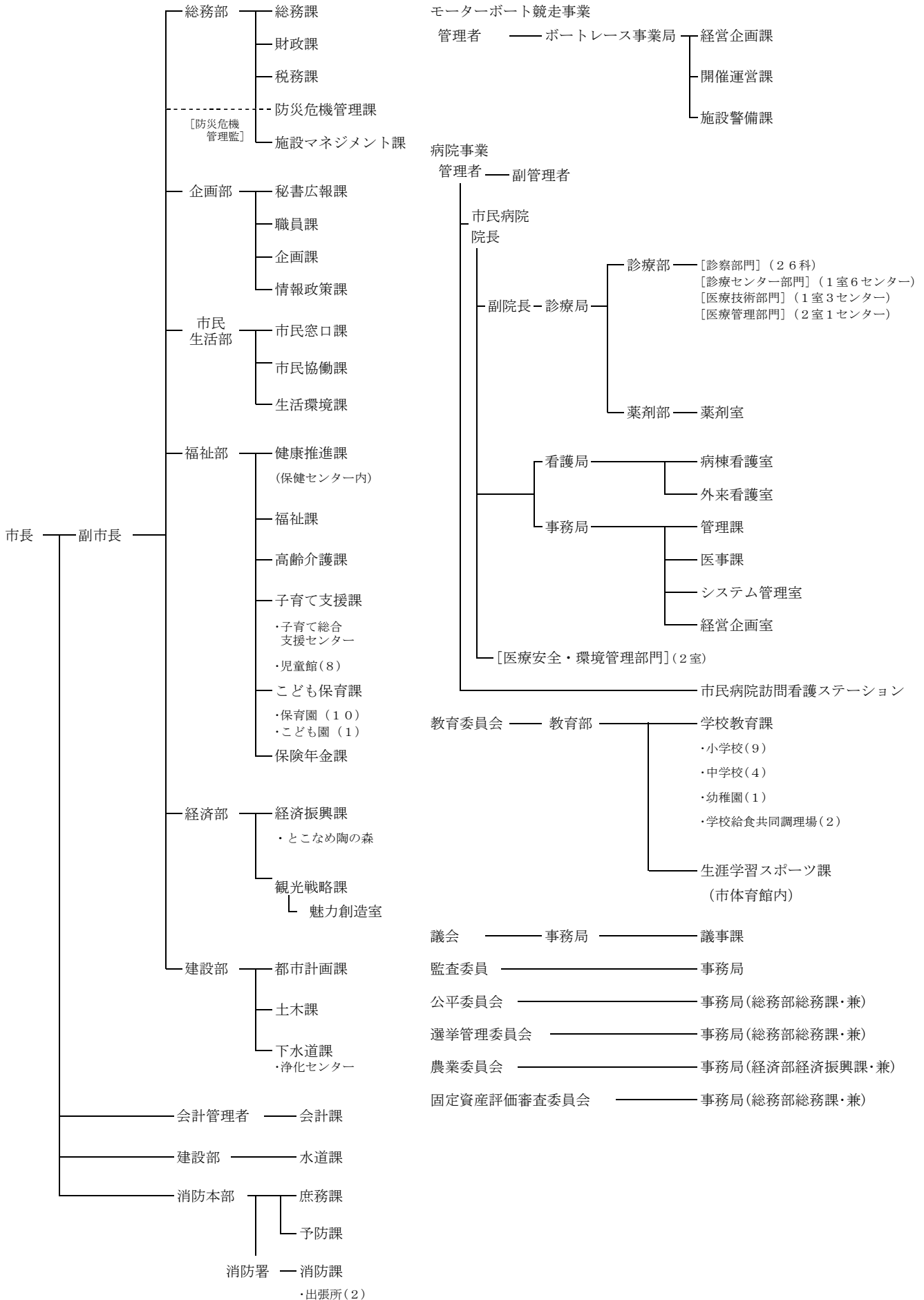
(2) 人口及び世帯数等の推移

(単位: 人・世帯・人/km²)

年度		30	元	2	3	4
人口	総数	58,960	59,135	59,407	58,781	58,477
	男	29,163	29,277	29,353	29,056	28,956
	女	29,797	29,858	30,054	29,725	29,521
世帯数		24,136	24,589	25,158	24,979	25,121
1世帯当り家族数		2.44	2.40	2.36	2.35	2.33
人口密度		1,055	1,058	1,063	1,052	1,046
税務職員数		26	26	27	26	27
税務職員1人当り人口		2,268	2,274	2,200	2,261	2,166
税務職員1人当り世帯数		928	946	932	961	930

(税務職員数以外は各年3月末日現在)
(税務職員数は各年4月1日現在)

2 行政機構図(令和4年4月1日)



3 税 務 機 構

(職員数:令和4年4月1日現在)

課名	担当名	役職及び人員									事務分掌
		課長	課付課長	主幹	補佐	副主幹	主任主査	主査	主任	主事	
税務課	市民税							1	4	3	1. 個人市県民税及び法人市民税の調査及び賦課に関すること 2. 軽自動車税の調査及び賦課に関すること 3. 国民健康保険税の調査及び賦課に関すること 4. 市たばこ税の賦課に関すること 5. 原動機付自転車等の標識に関すること 6. 税制の調査研究に関すること 7. 所得証明その他の証明に関すること
	資産税	1	1			1		1	4	4	1. 固定資産税及び都市計画税の調査及び賦課に関すること 2. 特別土地保有税の調査及び賦課に関すること 3. 土地家屋の台帳、地籍図、名寄帳及び償却資産台帳の整備に関すること 4. 固定資産課税台帳の縦覧に関すること 5. 国有資産等所在市町村交付金に関すること
	徴収				1			2	1	3	1. 市税及び国民健康保険税の徴収及び過誤納金に関すること 2. 市税及び国民健康保険税の督促、納税の猶予及び滞納処分に関すること 3. 市税及び国民健康保険税の欠損処分に関すること 4. 市税及び国民健康保険税の徴収嘱託及び受託金の徴収に関すること 5. 納税奨励、納税相談及び納税指導に関すること
計		1	1		1	1		4	9	10	27

4 財政

(1) 一般会計当初予算額

(歳入)

(単位:千円)

款 別	令和3年度		令和4年度		比 較	
	予算額	構成比%	予算額	構成比%	増減額	増減率%
1 市税	12,653,851	49.9	12,294,941	51.2	△ 358,910	△ 2.8
2 地方譲与税	269,656	1.1	241,026	1.0	△ 28,630	△ 10.6
3 利子割交付金	5,000	0.0	4,000	0.0	△ 1,000	△ 20.0
4 配当割交付金	41,000	0.2	48,000	0.2	7,000	17.1
5 株式等譲渡所得割交付金	6,000	0.0	6,000	0.0	0	0.0
6 法人事業税交付金	55,000	0.2	105,000	0.5	50,000	90.9
7 地方消費税交付金	1,284,000	5.1	1,392,000	5.8	108,000	8.4
8 自動車取得税交付金	1	0.0	1	0.0	0	0.0
9 環境性能割交付金	53,000	0.2	57,000	0.2	4,000	7.5
10 地方特例交付金	257,000	1.0	96,000	0.4	△ 161,000	△ 62.6
11 地方交付税	219,000	0.9	321,141	1.3	102,141	46.6
12 交通安全対策特別交付金	10,000	0.0	10,000	0.0	0	0.0
13 分担金及び負担金	44,760	0.2	44,433	0.2	△ 327	△ 0.7
14 使用料及び手数料	367,837	1.4	359,148	1.5	△ 8,689	△ 2.4
15 国庫支出金	2,860,194	11.3	2,878,926	12.0	18,732	0.7
16 県支出金	1,457,501	5.7	1,588,131	6.6	130,630	9.0
17 財産収入	315,921	1.2	247,880	1.0	△ 68,041	△ 21.5
18 寄附金	32,236	0.1	46,047	0.2	13,811	42.8
19 繰入金	1,917,187	7.6	864,255	3.6	△ 1,052,932	△ 54.9
20 繰越金	200,000	0.8	400,000	1.7	200,000	100.0
21 諸収入	1,242,656	4.9	1,275,271	5.3	32,615	2.6
22 市債	2,078,200	8.2	1,750,800	7.3	△ 327,400	△ 15.8
計	25,370,000	100.0	24,030,000	100.0	△ 1,340,000	△ 5.3

(歳出)

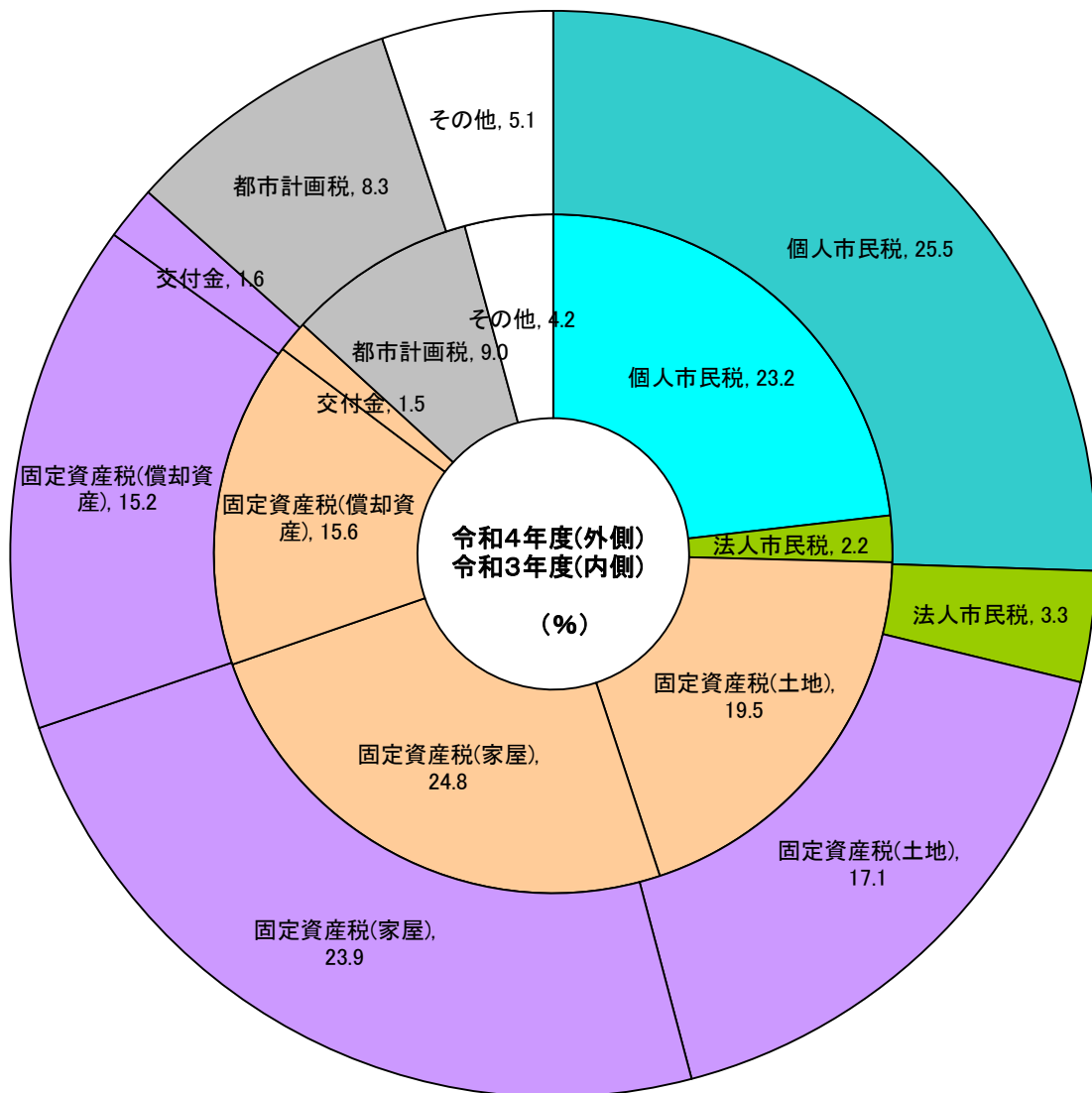
(単位:千円)

款 別	令和3年度		令和4年度		比 較	
	予算額	構成比%	予算額	構成比%	増減額	増減率%
1 議会費	200,834	0.8	193,993	0.8	△ 6,841	△ 3.4
2 総務費	3,005,271	11.9	2,960,226	12.3	△ 45,045	△ 1.5
3 民生費	8,163,196	32.2	7,915,014	32.9	△ 248,182	△ 3.0
4 衛生費	2,918,821	11.5	2,707,862	11.3	△ 210,959	△ 7.2
5 労働費	37,295	0.1	34,217	0.2	△ 3,078	△ 8.3
6 農林水産業費	813,252	3.2	749,405	3.1	△ 63,847	△ 7.9
7 商工費	820,634	3.2	647,953	2.7	△ 172,681	△ 21.0
8 土木費	2,406,140	9.5	2,422,002	10.1	15,862	0.7
9 消防費	880,491	3.5	860,428	3.6	△ 20,063	△ 2.3
10 教育費	2,510,935	9.9	3,033,994	12.6	523,059	20.8
11 災害復旧費	5	0.0	5	0.0	0	0.0
12 公債費	3,094,290	12.2	1,986,065	8.3	△ 1,108,225	△ 35.8
13 諸支出金	388,836	1.5	388,836	1.6	0	0.0
14 予備費	130,000	0.5	130,000	0.5	0	0.0
計	25,370,000	100.0	24,030,000	100.0	△ 1,340,000	△ 5.3

(2) 市税当初予算額

税目	令和3年度		令和4年度	
	当初予算額	構成比	当初予算額	構成比
1 市民税	3,213,500 千円	25.4 %	3,542,650 千円	28.8 %
個人	2,932,000	23.2	3,132,800	25.5
法人	281,500	2.2	409,850	3.3
2 固定資産税	7,768,800	61.4	7,102,100	57.8
土地	2,461,900	19.5	2,107,300	17.1
家屋	3,139,400	24.8	2,936,900	23.9
償却資産	1,972,200	15.6	1,866,800	15.2
交付金	195,300	1.5	191,100	1.6
3 軽自動車税	182,051	1.4	187,991	1.5
4 市たばこ税	351,000	2.8	438,000	3.6
5 都市計画税	1,138,500	9.0	1,024,200	8.3
計	12,653,851	100.0	12,294,941	100.0

(3) 市税当初予算額構成図



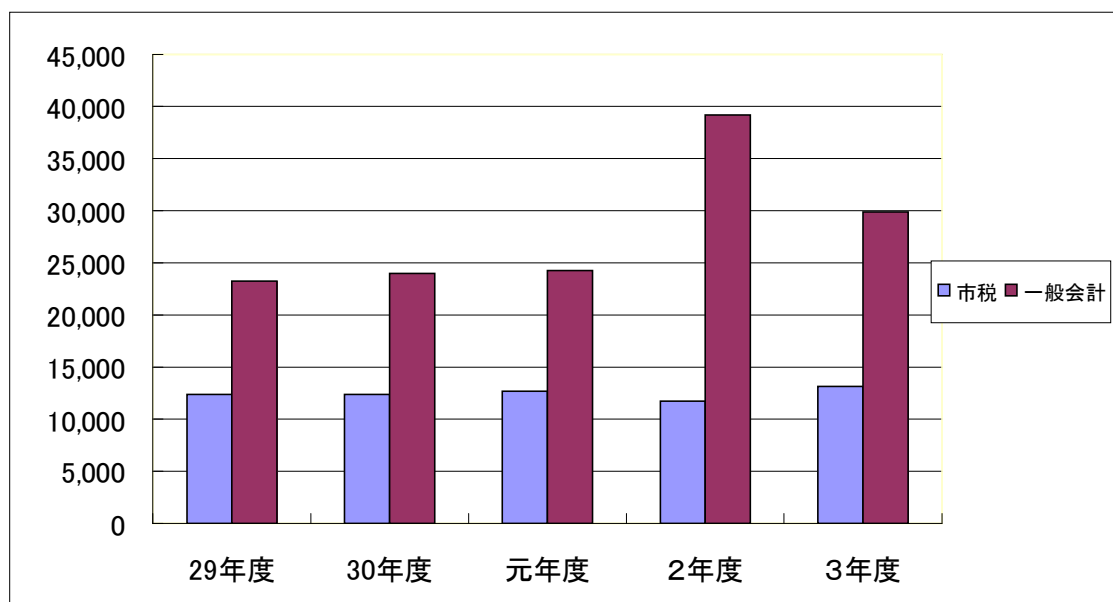
(4) 一般会計(歳入)と市税の年度別当初予算額及び決算額

区分 年度	一般会計歳入 当初予算額 (A)	市 税 当初予算額 (B)	一 般 会 計 歳 入 決 算 額 (C)	市 決 算 税 額 (D)	(B) (A)	(D) (C)	市税負担額	
							1人当り	1世帯当り
	千円	千円	千円	千円	%	%	円	円
29	22,390,000	11,848,000	23,222,165	12,394,158	52.9	53.4	210,213	513,513
30	22,960,000	11,948,400	23,982,152	12,350,949	52.0	51.5	208,860	502,296
元	24,850,000	12,201,950	24,278,353	12,656,030	49.1	52.1	213,039	503,062
2	26,090,000	12,690,101	39,203,186	11,732,912	48.6	29.9	199,604	469,711
3	25,370,000	12,653,851	29,888,566	13,145,899	49.9	44.0	224,805	523,303

(市税負担額は、各年度末現在)

(5) 一般会計(歳入)と市税の決算額の推移(グラフによる比較)

(百万円)



	29年度	30年度	元年度	2年度	3年度
市 税	12,394	12,350	12,656	11,733	13,146
一 般 会 計	23,222	23,982	24,278	39,203	29,889

(6) 税目別市民1人・1世帯当たり負担額の推移

(市税決算額による比較)

(単位:円)

税目	年度	R元		R2		R3	
		1人当たり	1世帯当たり	1人当たり	1世帯当たり	1人当たり	1世帯当たり
市民税		67,507	159,407	64,929	152,792	63,225	147,176
個人市民税		55,734	131,607	57,749	135,896	55,094	128,249
法人市民税		11,773	27,800	7,180	16,896	8,131	18,927
固定資産税		118,347	279,462	109,868	258,545	132,463	308,350
軽自動車税		2,746	6,484	2,980	7,012	3,073	7,152
市たばこ税		7,582	17,904	6,426	15,121	6,886	16,030
都市計画税		16,857	39,805	15,401	36,241	19,158	44,595
市税合計		213,039	503,062	199,604	469,711	224,805	523,303

人口 (3月31日現在)	59,407人	58,781人	58,477人
世帯数 (3月31日現在)	25,158世帯	24,979世帯	25,121世帯

(7) 徴税費の推移

(単位:千円)

項目		年度	29	30	元	2	3	
収入額	(1)	市 税	12,394,158	12,350,949	12,656,030	11,732,912	13,145,899	
	(2)	個人 の 県 民 税	2,097,663	2,152,804	2,195,389	2,250,797	2,136,228	
	(3)	合 計	14,491,821	14,503,753	14,851,419	13,983,709	15,282,127	
徴税費	人件費	(4)	基 本 給	68,049	66,668	62,718	67,726	71,199
		(5)	諸 手 当	42,518	41,582	40,531	40,482	47,556
		(イ)	超 過 勤 務 手 当	(9,187)	(7,952)	(9,213)	(7,331)	(9,344)
		(ロ)	税 務 特 別 手 当	(420)	(520)	(241)	(92)	(221)
		(ハ)	そ の 他 の 手 当	(32,911)	(33,110)	(31,077)	(33,059)	(37,991)
		(6)	報 酬	7,674	7,184	8,429	12,182	13,504
		(7)	そ の 他	22,350	22,288	20,319	21,385	23,292
		(8)	計	140,591	137,722	131,997	141,775	155,551
	物件費	(9)	旅 費	59	68	48	18	262
		(10)	そ の 他	2,527	2,650	2,811	2,852	2,694
		(11)	計	2,586	2,718	2,859	2,870	2,956
	(12)	そ の 他	55,725	49,625	80,702	54,508	58,220	
	(13)	合 計	198,902	190,065	215,558	199,153	216,727	
県民税徴収取扱費	(14)	納税通知書の数を基準にした金額	0	0	0	0	0	
	(15)	徴収額を基準にした金額	0	0	0	0	0	
	(16)	納税義務者数を基準にした金額	90,984	92,388	93,453	95,283	94,392	
	(17)	報償金の額に相当する金額	0	0	0	0	0	
	(18)	合 計	90,984	92,388	93,453	95,283	94,392	
(19) 市の徴税費 (13)－(18)			107,918	97,677	122,105	103,870	122,335	
税収入額に対する徴税費の割合	(20)	全体 (13)／(3)	1.37%	1.31%	1.45%	1.42%	1.42%	
	(21)	市のみ (19)／(1)	0.87%	0.79%	0.96%	0.89%	0.93%	
(22) 徴 税 職 員 数			26人	26人	26人	27人	27人	
(23)職員1人当り人件費(8)／(22)			5,407	5,297	5,077	5,251	5,761	

(8) 市税の調定額、収入額及び収納率の推移

(単位:千円、%)

年度 税目	令和元年度				令和2年度				令和3年度				
	調定額		収入額		調定額		収入額		調定額		収入額		収納率
	金額	前年比	金額	前年比	金額	前年比	金額	前年比	金額	前年比	金額	前年比	
1 市民税	4,084,851	100.4	4,010,378	100.3	3,958,503	96.9	3,816,582	95.2	3,779,198	95.5	3,697,228	96.9	97.8
(1) 個人	3,382,558	102.0	3,310,979	102.0	3,479,489	102.9	3,394,543	102.5	3,294,769	94.7	3,221,755	94.9	97.8
現年課税分	3,318,533	102.4	3,291,967	102.2	3,411,007	102.8	3,378,172	102.6	3,214,045	94.2	3,195,655	94.6	99.4
均等割	108,974	101.1	108,102	100.9	111,101	102.0	110,032	101.8	110,070	99.1	109,440	99.5	99.4
所得割	3,209,559	102.5	3,183,865	102.2	3,299,906	102.8	3,268,140	102.6	3,103,975	94.1	3,086,215	94.4	99.4
滞納繰越分	64,025	85.4	19,012	78.7	68,482	107.0	16,371	86.1	80,724	117.9	26,100	159.4	32.3
(2) 法人	702,293	93.1	699,399	92.9	479,014	68.2	422,039	60.3	484,429	101.1	475,473	112.7	98.2
現年課税分	701,005	93.1	698,865	92.9	476,260	67.9	421,637	60.3	446,919	93.8	440,982	104.6	98.7
均等割	232,443	103.9	231,734	103.7	225,778	97.1	199,883	86.3	216,340	95.8	214,763	107.4	99.3
法人税割	468,562	88.5	467,131	88.3	250,482	53.5	221,754	47.5	230,579	92.1	226,219	102.0	98.1
滞納繰越分	1,288	95.4	534	147.1	2,754	213.8	402	75.3	37,510	1362.0	34,491	8579.9	92.0
2 固定資産税	7,082,542	103.9	7,030,692	103.9	7,441,330	105.1	6,458,203	91.9	7,810,998	105.0	7,746,016	119.9	99.2
(1) 純固定資産税	6,861,792	103.2	6,809,942	103.2	7,211,498	105.1	6,228,371	91.5	7,615,600	105.6	7,550,618	121.2	99.1
現年課税分	6,812,122	103.3	6,793,633	103.3	7,161,019	105.1	6,213,635	91.5	6,636,722	92.7	6,611,027	106.4	99.6
土地	2,188,735	100.4	2,182,794	100.4	2,194,136	100.2	1,903,858	87.2	2,172,199	99.0	2,163,789	113.7	99.6
家屋	2,733,023	106.1	2,725,606	106.1	2,925,276	107.0	2,538,270	93.1	2,661,989	91.0	2,651,683	104.5	99.6
償却資産	1,890,364	102.9	1,885,233	102.8	2,041,607	108.0	1,771,507	94.0	1,802,534	88.3	1,795,555	101.4	99.6
滞納繰越分	49,670	84.7	16,309	82.7	50,479	101.6	14,736	90.4	978,878	1939.2	939,591	6376.2	96.0
(2) 交付金	220,750	131.9	220,750	131.9	229,832	104.1	229,832	104.1	195,398	85.0	195,398	85.0	100.0
3 軽自動車税	168,554	104.9	163,125	105.0	180,890	107.3	175,164	107.4	185,154	102.4	179,675	102.6	97.0
現年課税分	163,627	105.4	161,917	105.3	175,678	107.4	174,070	107.5	179,960	102.4	178,439	102.5	99.2
種別割	161,315	103.9	159,605	103.8	168,626	104.5	167,018	104.6	172,853	102.5	171,332	102.6	99.1
環境性能割	2,312	-	2,312	-	7,052	305.0	7,052	305.0	7,107	100.8	7,107	100.8	100.0
滞納繰越分	4,927	92.9	1,208	80.0	5,212	105.8	1,094	90.6	5,194	99.7	1,236	113.0	23.8
4 市たばこ税	450,419	97.2	450,419	97.2	377,705	83.9	377,705	83.9	402,700	106.6	402,700	106.6	100.0
5 都市計画税	1,009,264	103.4	1,001,416	103.4	1,048,958	103.9	905,258	90.4	1,130,675	107.8	1,120,280	123.8	99.1
現年課税分	1,001,960	103.5	999,018	103.5	1,041,621	104.0	903,116	90.4	985,440	94.6	980,874	108.6	99.5
土地	471,422	100.3	470,038	100.3	473,417	100.4	410,466	87.3	467,690	98.8	465,523	113.4	99.5
家屋	530,538	106.5	528,980	106.5	568,204	107.1	492,650	93.1	517,750	91.1	515,351	104.6	99.5
滞納繰越分	7,304	84.9	2,398	82.8	7,337	100.5	2,142	89.3	145,235	1979.5	139,406	6508.2	96.0
市税総計	12,795,630	102.5	12,656,030	102.5	13,007,386	101.7	11,732,912	92.7	13,308,725	102.3	13,145,899	112.0	98.8
内 現年課税分	12,668,416	102.7	12,616,569	102.6	12,873,122	101.6	11,698,167	92.7	12,061,184	93.7	12,005,075	102.6	99.5
記 滞納繰越分	127,214	85.5	39,461	81.1	134,264	105.5	34,745	88.0	1,247,541	929.2	1,140,824	3283.4	91.4

市 民 税

1 個人市民税

(1) 年度別納税義務者数

(単位 人)

区分 年度	普通徴収			特別徴収						合計
	均等割のみ	均等割と所得割	計	給与特徴に係る分			年金特徴に係る分			
				均等割のみ	均等割と所得割	計	均等割のみ	均等割と所得割	計	
30	821	5,020	5,841	838	19,392	20,230	1,310	3,419	4,729	30,800
元	781	4,901	5,682	823	19,869	20,692	1,379	3,361	4,740	31,114
2	732	4,937	5,669	914	20,328	21,242	1,424	3,369	4,793	31,704
3	669	4,592	5,261	888	20,432	21,320	1,391	3,463	4,854	31,435
4	692	4,611	5,303	843	20,335	21,178	1,388	3,486	4,874	31,355

(市町村課税状況等の調より 各年度7月1日現在)

(2) 年度別賦課状況

(徴収方法別税額)

(単位 千円)

区分 年度	普通徴収			特別徴収						合計
	均等割額	所得割額	計	給与特徴に係る分			年金特徴に係る分			
				均等割額	所得割額	計	均等割額	所得割額	計	
30	23,685	561,208	584,893	70,805	2,463,507	2,534,312	13,310	103,416	116,726	3,235,931
元	23,097	536,153	559,250	72,422	2,561,065	2,633,487	13,380	101,711	115,091	3,307,828
2	23,369	551,730	575,099	74,347	2,617,987	2,692,334	13,248	100,792	114,040	3,381,473
3	21,809	511,378	533,187	74,621	2,431,251	2,505,872	13,593	103,081	116,674	3,155,733
4	21,963	596,546	618,509	74,123	2,471,473	2,545,596	13,657	104,915	118,572	3,282,677

(市町村課税状況等の調より 各年度7月1日現在)

(市民税・県民税別税額)

区分 年度	市民税		県民税		合計			前年比
	均等割額	所得割額	均等割額	所得割額	均等割額	所得割額	計	
	千円	千円	千円	千円	千円	千円	千円	%
30	107,800	3,128,131	61,600	2,096,348	169,400	5,224,479	5,393,879	102.8
元	108,899	3,198,929	62,228	2,131,799	171,127	5,330,728	5,501,855	102.0
2	110,964	3,270,509	63,408	2,179,605	174,372	5,450,114	5,624,486	102.2
3	110,023	3,045,710	62,870	2,029,826	172,893	5,075,536	5,248,429	93.3
4	109,743	3,172,934	62,710	2,114,659	172,453	5,287,593	5,460,046	104.0

(市町村課税状況等の調より 各年度7月1日現在)

(3) 所得区分別課税状況

課税区分 所得区分		均等割のみを納める者		均等割と所得割を納める者		
		義務者数	均等割額	義務者数	均等割額	所得割額
2 年 度	給与所得者	人 1,513	千円 5,294	人 23,596	千円 82,586	千円 2,850,095
	営業等所得者	189	662	968	3,388	147,150
	農業所得者	11	39	40	140	5,058
	その他の所得者	1,340	4,690	4,030	14,105	268,206
	家屋敷等のみ	17	60	-	-	-
	計	3,070	10,745	28,634	100,219	3,270,509
3 年 度	給与所得者	1,490	5,213	23,448	82,069	2,644,889
	営業等所得者	177	620	1,015	3,552	156,928
	農業所得者	9	32	40	140	5,165
	その他の所得者	1,255	4,393	3,984	13,944	238,728
	家屋敷等のみ	17	60	-	-	-
	計	2,948	10,318	28,487	99,705	3,045,710
4 年 度	給与所得者	1,458	5,103	23,461	82,113	2,685,039
	営業等所得者	181	634	948	3,318	170,372
	農業所得者	8	28	33	116	4,564
	その他の所得者	1,276	4,466	3,990	13,965	312,959
	家屋敷等のみ	0	0	-	-	-
	計	2,923	10,231	28,432	99,512	3,172,934

合 計				納 税 義 務 者 数	税 額	
均 等 割 を 納 め る 者		所 得 割 を 納 め る 者			金 額	構 成 比
義 務 者 数	均 等 割 額	義 務 者 数	所 得 割 額			
人	千 円	人	千 円	人	千 円	%
25,109	87,880	23,596	2,850,095	25,109	2,937,975	86.8
1,157	4,050	968	147,150	1,157	151,200	4.5
51	179	40	5,058	51	5,237	0.2
5,370	18,795	4,030	268,206	5,370	287,001	8.5
17	60	-	-	17	60	0.0
31,704	110,964	28,634	3,270,509	31,704	3,381,473	100.0
24,938	87,282	23,448	2,644,889	24,938	2,732,171	86.6
1,192	4,172	1,015	156,928	1,192	161,100	5.1
49	172	40	5,165	49	5,337	0.2
5,239	18,337	3,984	238,728	5,239	257,065	8.1
17	60	-	-	17	60	0.0
31,435	110,023	28,487	3,045,710	31,435	3,155,733	100.0
24,919	87,216	23,461	2,685,039	24,919	2,772,255	84.5
1,129	3,952	948	170,372	1,129	174,324	5.3
41	144	33	4,564	41	4,708	0.1
5,266	18,431	3,990	312,959	5,266	331,390	10.1
0	0	-	-	0	0	0.0
31,355	109,743	28,432	3,172,934	31,355	3,282,677	100.0

(市町村課税状況等の調より 各年度7月1日現在)

(4) 令和4年度課税標準額段階別所得区分別課税状況

課税標準額の段階	給与所得者		営業等所得者		農業所得者	
	義務者	所得割額	義務者	所得割額	義務者	所得割額
10万円以下	人 743	千円 1,234	人 42	千円 80	人 1	千円 2
10万円を超え 100万円以下	6,070	198,463	269	7,311	7	281
100万円を超え 200万円以下	7,371	589,336	199	15,635	10	964
200万円を超え 300万円以下	4,596	606,293	129	17,622	5	705
300万円を超え 400万円以下	2,266	434,098	90	17,959	4	838
400万円を超え 550万円以下	1,437	371,599	83	22,346	4	982
550万円を超え 700万円以下	418	143,485	48	17,027	1	375
700万円を超え 1000万円以下	267	120,887	43	20,753	1	417
1,000万円 を超える	166	173,930	33	40,157	0	0
計	23,334	2,639,325	936	158,890	33	4,564
構成比(%)	82.1	83.2	3.3	5.0	0.1	0.2

その他所得者		譲渡所得者		計		減免	減免前
義務者	所得割額	義務者	所得割額	義務者	所得割額	減免額	所得割額
人	千円	人	千円	人	千円	千円	千円
300	502	91	19,434	1,177	21,252	17	21,269
2,564	63,487	96	15,957	9,006	285,499	1,613	287,112
545	41,167	68	14,307	8,193	661,409	569	661,978
158	21,456	45	9,022	4,933	655,098	127	655,225
57	10,879	26	8,558	2,443	472,332	0	472,332
42	10,614	32	12,843	1,598	418,384	0	418,384
17	5,276	10	10,805	494	176,968	0	176,968
17	7,915	11	4,939	339	154,911	0	154,911
15	14,930	35	95,738	249	324,755	0	324,755
3,715	176,226	414	191,603	28,432	3,170,608	2,326	3,172,934
13.1	5.6	1.4	6.0	100.0	100.0		

(市町村課税状況等の調より 令和4年7月1日現在)

2 法人市民税

(1) 年度別調定額

区分 年度	均等割額	法人税割額	計	前年比
	千円	千円	千円	%
29	223,742	405,291	629,033	-
30	223,674	529,540	753,214	119.7
元	232,443	468,562	701,005	93.1
2	225,778	250,483	476,261	67.9
3	216,340	230,579	446,919	93.8

(2) 年度別均等割区分別法人数

(単位:社)

区分 年度	29	30	元	2	3
第9号該当法人	17	19	21	17	17
第8号該当法人	5	4	4	5	6
第7号該当法人	134	130	137	134	128
第6号該当法人	12	14	13	12	12
第5号該当法人	101	99	94	100	104
第4号該当法人	29	30	35	35	34
第3号該当法人	260	265	267	270	264
第2号該当法人	7	8	8	7	7
第1号該当法人	935	953	958	986	1,005
計	1,500	1,522	1,537	1,566	1,577
法人税割納税者数	735	685	760	675	647

(市町村課税状況等の調より)

(3) 年度別月別調定額

年度 月	29		30		元		2		3	
	調定額	構成比	調定額	構成比	調定額	構成比	調定額	構成比	調定額	構成比
	千円	%	千円	%	千円	%	千円	%	千円	%
4	54,905	8.7	48,009	6.4	56,140	8.0	46,368	9.7	41,949	9.4
5	223,779	35.6	290,224	38.5	263,472	37.5	145,095	30.5	147,447	33.0
6	12,308	2.0	22,360	3.0	8,266	1.2	20,056	4.2	16,619	3.7
7	9,897	1.6	11,394	1.5	10,212	1.5	41,407	8.7	12,043	2.7
8	30,541	4.9	34,083	4.5	41,524	5.9	32,226	6.8	24,681	5.5
9	13,494	2.0	15,360	2.0	11,555	1.6	14,335	3.0	12,065	2.7
10	51,520	8.2	59,601	7.9	44,090	6.3	44,810	9.4	50,911	11.4
11	170,470	27.1	204,903	27.2	196,546	28.0	95,398	20.0	78,845	17.6
12	7,490	1.2	6,806	0.9	7,079	1.0	5,604	1.2	12,326	2.8
1	8,161	1.3	7,382	1.0	8,827	1.3	7,364	1.6	6,328	1.4
2	37,331	5.9	42,961	5.7	46,605	6.7	18,809	3.9	33,827	7.6
3	9,137	1.5	10,131	1.4	6,689	1.0	4,789	1.0	9,878	2.2
合計	629,033	100.0	753,214	100.0	701,005	100.0	476,261	100.0	446,919	100.0

(市町村課税状況等の調より)

固定資産税

1 年度別納税義務者数

区分 年度	土 地		家 屋		償 却 資 産	
	納税義務者数	前年比	納税義務者数	前年比	納税義務者数	前年比
	人	%	人	%	人	%
30	19,209	100.7	19,226	101.1	1,262	102.6
元	19,400	101.0	19,425	101.0	1,300	103.0
2	19,600	101.0	19,623	101.0	1,342	103.2
3	19,677	100.4	19,650	100.1	1,202	89.6
4	19,775	100.5	19,835	100.9	1,369	113.9

2 年度別調定額

区分 年度	土 地		家 屋		償 却 資 産	
	調定額	前年比	調定額	前年比	調定額	前年比
	千円	%	千円	%	千円	%
30	2,179,498	98.8	2,575,710	95.5	1,837,344	95.5
元	2,188,734	100.4	2,733,023	106.1	1,890,363	102.9
2	2,194,136	100.2	2,925,276	107.0	2,041,606	108.0
3	2,172,199	99.0	2,661,989	91.0	1,802,533	88.3
4	2,164,093	99.6	2,960,010	111.2	1,778,905	98.7

*令和3年度以前は年度末、令和4年度は4月末

計		実 数		構成比		
納税義務者数	前年比	納税義務者数	前年比	土地	家屋	償却資産
人	%	人	%	%	%	%
39,697	101.0	27,034	100.4	48.4	48.4	3.2
40,125	101.1	27,246	100.8	48.3	48.4	3.3
40,565	101.1	27,463	100.8	48.3	48.4	3.3
40,529	99.9	27,305	99.4	48.6	48.5	2.9
40,979	101.1	27,401	100.4	48.3	48.4	3.3

(概要調書より 各年度1月1日現在)

交付金及び納付金		合 計	
調定額	前年比	調定額	前年比
千円	%	千円	%
167,313	100.4	6,759,865	96.7
220,749	131.9	7,032,869	104.0
229,832	104.1	7,390,850	105.1
195,398	85.0	6,832,119	92.4
191,124	97.8	7,094,132	103.8

3 令和4年度 土地総括表

区 分		地 積 (㎡)				総額(イ)	
		非 課 税 地 積	評価総地積(ア)	免 税 点 未 満	免 税 点 以 上		
田	一 般 田	203,969	8,421,744	411,409	8,010,335	1,110,895	
	市 街 化 区 域 田	16	47,505	0	47,505	537,621	
畑	一 般 畑	82,634	6,153,204	767,001	5,386,203	573,954	
	市 街 化 区 域 畑	94	348,396	590	347,806	6,636,783	
宅地	住宅用地	小規模住宅	/	4,210,529	44,877	4,165,652	112,843,627
		一般住宅	/	2,086,117	3,531	2,082,586	44,109,632
	住宅用地以外の宅地		/	4,665,912	826	4,665,086	135,951,135
	計		1,164,110	10,962,558	49,234	10,913,324	292,904,394
池	沼	27,451	42,734	6,399	36,335	54,947	
山林	一 般 山 林	516,978	3,163,281	772,593	2,390,688	62,515	
	介 在 山 林	42,933	121,583	2,292	119,291	376,282	
原	野	98,445	395,181	98,867	296,314	153,259	
雑種地	鉄 軌 道 地	単 体	3,775	119,598	0	119,598	1,038,114
		複合利用	/	12,338	0	12,338	197,403
	そ の 他 の 雑 種 地		812,260	7,051,161	262,784	6,788,377	46,503,962
	計		816,035	7,183,097	262,784	6,920,313	47,739,479
そ	の	他	13,452,255	/	/	/	/
合	計	16,404,920	36,839,283	2,371,169	34,468,114	350,150,129	

参考 免税点 300,000円

決定価格(千円)			筆数(筆)				1㎡当り価格(円)	
免税点未 満	免税点以 上	左記に係る 課税標準額	非課税地 筆数	評 価 総筆数	免税点未 満	免税点以 上	平 均 (イ)÷(ア)	最 高
51,450	1,059,445	1,058,882	396	7,491	660	6,831	132	169
0	537,621	181,998	2	120	0	120	11,317	26,106
70,032	503,922	503,861	131	8,885	1,428	7,457	93	118
3,340	6,633,443	2,236,696	6	1,313	6	1,307	19,050	52,327
626,599	112,217,028	18,670,348		34,338	955	33,383	26,800	73,404
47,841	44,061,791	14,650,173		22,576	321	22,255	21,144	64,949
8,059	135,943,076	91,083,366		8,722	62	8,660	29,137	93,681
682,499	292,221,895	124,403,887	1,007	65,636	1,338	64,298	26,719	93,681
441	54,506	37,867	9	81	11	70	1,286	5,805
14,606	47,909	47,909	661	4,819	1,238	3,581	20	39
2,357	373,925	257,005	47	464	21	443	3,095	13,209
4,222	149,037	106,697	219	967	245	722	388	17,123
0	1,038,114	709,203	16	547	0	547	8,680	20,688
0	197,403	133,801	0	193	0	193	16,000	38,735
48,273	46,455,689	25,066,546	934	9,108	856	8,252	6,595	84,069
48,273	47,691,206	25,909,550	950	9,848	856	8,992	6,646	84,069
			35,878					
877,220	349,272,909	154,744,352	39,306	99,624	5,803	93,821	9,505	

(概要調書より)

4 令和4年度 家屋総括表

区 分		納 税 義 務 者 数	棟 数	床 面 積
		(人)	(棟)	(㎡)
木 造	総 数		26,889	2,700,223
	法 定 免 税 点 未 満 の も の		1,766	91,425
	法 定 免 税 点 以 上 の も の		25,123	2,608,798
木 造 以 外	総 数		6,857	2,828,961
	法 定 免 税 点 未 満 の も の		127	2,872
	法 定 免 税 点 以 上 の も の		6,730	2,826,089
計	総 数	21,321	33,746	5,529,184
	法 定 免 税 点 未 満 の も の	1,486	1,893	94,297
	法 定 免 税 点 以 上 の も の	19,835	31,853	5,434,887
非 課 税 家 屋			601	382,622

5 新增築家屋の推移

年度	区分	木 造				非 木 造			
		棟数	床面積(㎡)	評価額(千円)	前年比(%)	棟数	床面積(㎡)	評価額(千円)	前年比(%)
30		306	33,987	2,478,633	97.9	109	35,353	2,983,985	138.1
元		351	41,935	3,019,418	119.3	110	61,455	6,326,428	292.9
2		282	33,699	2,429,184	80.5	118	128,193	11,169,797	176.6
3		248	35,698	2,399,391	98.8	88	28,632	2,907,191	26.0
4		246	30,632	2,227,641	92.8	54	18,778	1,784,589	61.4

決 定 価 格 (千円)	単 位 当 たり 価 格 (円)	
57,369,417	21,246	
141,694	1,550	
57,227,723	21,936	
159,186,457	56,270	
13,992	4,872	
159,172,465	56,323	
216,555,874	39,166	参 考 免税点 200,000円
155,686	1,651	
216,400,188	39,817	

(概要調書より)

合 計			
棟数	床面積(m ²)	評価額(千円)	前年比(%)
415	69,340	5,462,618	116.4
461	103,390	9,345,846	199.2
400	161,892	13,598,981	145.5
336	64,330	5,306,582	39.0
300	49,410	4,012,230	75.6

(概要調書より 各年度1月1日現在)

6 令和4年度 償却資産総括表

区 分	価 格	課 税 標 準 額	課税標準額の内訳		
			法第349条の3 又は法附則第1 5条の規定の適 用を受けるもの	左以外のもの	
	千円	千円	千円	千円	
市長が価格 等を決定し たもの	構 築 物	57,121,206	43,714,826	10,633,609	33,081,217
	機 械 及 び 装 置	45,108,011	43,578,891	481,119	43,097,772
	船 舶	746,887	689,919	56,967	632,952
	航 空 機	0	0	0	0
	車 輛 及 び 運 搬 具	1,065,334	1,064,009	1,325	1,062,684
	工 具 ・ 器 具 及 び 備 品	11,295,868	11,188,569	88,571	11,099,998
	小 計	115,337,306	100,236,214	11,261,591	88,974,623
法第389条 関 係	総務大臣が価格等を 決定し配分したもの	41,202,243	27,238,673	参考 免税点1,500,000円	
	都道府県知事が 価格等を決定し 配分したもの	0	0		
	小 計	41,202,243	27,238,673		
合 計	156,539,549	127,474,887			

(概要調書より)

7 年度別固定資産課税台帳縦覧状況

年 度	縦覧者数(件)	前年比(%)
30	8	160.0
元	9	112.5
2	0	皆減
3	18	皆増
4	5	27.8

諸 税

軽自動車税（種別割）

市たばこ税

特別土地保有税

都市計画税

国民健康保険税

1 軽自動車税（種別割）

(1) 年度別車種別調定額

車種	区分	30年度			元年度								
		課税台数	税 率	調 定 額	課税台数	税 率	調 定 額						
原動機付自転車		台	円	千円	台	円	千円						
	50cc以下	2,306	2,000	4,612	2,215	2,000	4,430						
	50cc～90cc	183	2,000	366	178	2,000	356						
	90cc～	298	2,400	715	334	2,400	802						
	ミニカー	44	3,700	163	41	3,700	152						
	小 計	2,831	-	5,856	2,768	-	5,740						
軽自動車及び小型特殊自動車	二輪車(側車付のものを含む)	二輪車(側車付のものを含む)						651	3,600	2,344	656	3,600	2,362
		三輪車						1	4,600	5	2	4,600	9
		乗用	営業用	経過措置	0	5,500	0	0	5,500	0			
	標準			0	6,900	0	0	6,900	0				
	重課			0	8,200	0	0	8,200	0				
	軽課(75%)			0	1,800	0	0	1,800	0				
	軽課(50%)			0	3,500	0	0	3,500	0				
	軽課(25%)			0	5,200	0	0	5,200	0				
	計		0	-	0	0	-	0					
	自家用		経過措置	8,606	7,200	61,963	7,558	7,200	54,418				
			標準	2,122	10,800	22,918	3,153	10,800	34,052				
			重課	1,910	12,900	24,639	2,081	12,900	26,845				
			軽課(75%)	0	2,700	0	0	2,700	0				
			軽課(50%)	263	5,400	1,420	164	5,400	886				
		軽課(25%)	418	8,100	3,386	491	8,100	3,977					
	計	13,319	-	114,326	13,447	-	120,178						
	貨物用	営業用	経過措置	50	3,000	150	45	3,000	135				
			標準	19	3,800	72	29	3,800	110				
			重課	11	4,500	50	14	4,500	63				
			軽課(75%)	0	1,000	0	0	1,000	0				
			軽課(50%)	0	1,900	0	0	1,900	0				
			軽課(25%)	1	2,900	3	2	2,900	6				
		計	81	-	275	90	-	314					
		自家用	経過措置	2,757	4,000	11,028	2,397	4,000	9,588				
			標準	759	5,000	3,795	1,038	5,000	5,190				
			重課	1,652	6,000	9,912	1,682	6,000	10,092				
			軽課(75%)	0	1,300	0	0	1,300	0				
			軽課(50%)	0	2,500	0	0	2,500	0				
	軽課(25%)		24	3,800	91	37	3,800	141					
	計	5,192	-	24,826	5,154	-	25,011						
専ら雪上を走行するもの		-	-	-	-	-	-						
農耕用		421	2,400	1,010	427	2,400	1,025						
特殊作業用		340	5,900	2,006	332	5,900	1,959						
小 計		20,005	-	144,792	20,108	-	150,858						
二輪の小型自動車		769	6,000	4,614	789	6,000	4,734						
合 計		23,605	-	155,262	23,665	-	161,332						
前年比(%)	原動機付自転車		96.0	-	96.3	97.8	-	98.0					
	軽自動車		100.7	-	105.0	100.5	-	104.2					
	二輪の小型自動車		101.3	-	101.3	102.6	-	102.6					
	計		100.2	-	104.5	100.3	-	103.9					

2年度			3年度			4年度		
課税台数	税 率	調 定 額	課税台数	税 率	調 定 額	課税台数	税 率	調 定 額
台	円	千円	台	円	千円	台	円	千円
2,096	2,000	4,192	2,044	2,000	4,088	1,963	2,000	3,926
181	2,000	362	177	2,000	354	180	2,000	360
355	2,400	852	367	2,400	881	369	2,400	886
45	3,700	167	44	3,700	163	46	3,700	170
2,677	—	5,573	2,632	—	5,486	2,558	—	5,342
653	3,600	2,351	675	3,600	2,430	704	3,600	2,534
2	4,600	9	2	4,600	9	2	4,600	9
0	5,500	0	0	5,500	0	0	5,500	0
1	6,900	7	1	6,900	7	2	6,900	14
0	8,200	0	0	8,200	0	0	8,200	0
0	1,800	0	0	1,800	0	0	1,800	0
0	3,500	0	0	3,500	0	0	3,500	0
0	5,200	0	0	5,200	0	0	5,200	0
1	—	7	1	—	7	2	—	14
6,675	7,200	48,060	5,821	7,200	41,911	4,959	7,200	35,705
4,160	10,800	44,928	5,147	10,800	55,588	6,532	10,800	70,546
2,255	12,900	29,090	2,319	12,900	29,915	2,451	12,900	31,618
0	2,700	0	0	2,700	0	1	2,700	3
140	5,400	756	65	5,400	351	0		0
567	8,100	4,593	538	8,100	4,358	0		0
13,797	—	127,427	13,890	—	132,123	13,943	—	137,872
39	3,000	117	38	3,000	114	49	3,000	147
39	3,800	148	45	3,800	171	49	3,800	186
19	4,500	86	20	4,500	90	23	4,500	104
0	1,000	0	0	1,000	0	0	1,000	0
0	1,900	0	0	1,900	0	0		0
1	2,900	3	2	2,900	6	0		0
98	—	354	105	—	381	121	—	437
2,057	4,000	8,228	1,724	4,000	6,896	1,444	4,000	5,776
1,311	5,000	6,555	1,561	5,000	7,805	1,821	5,000	9,105
1,711	6,000	10,266	1,660	6,000	9,960	1,692	6,000	10,152
0	1,300	0	0	1,300	0	0	1,300	0
0	2,500	0	0	2,500	0	0		0
22	3,800	84	16	3,800	61	0		0
5,101	—	25,133	4,961	—	24,722	4,957	—	25,033
—	—	—	—	—	—	—	—	—
428	2,400	1,027	433	2,400	1,039	433	2,400	1,039
320	5,900	1,888	305	5,900	1,800	305	5,900	1,800
20,400	—	158,196	20,372	—	162,511	20,467	—	168,738
807	6,000	4,842	811	6,000	4,866	811	6,000	4,866
23,884	—	168,611	23,815	—	172,863	23,836	—	178,946
96.7	—	97.1	98.3	—	98.4	97.2	—	97.4
101.5	—	104.9	99.9	—	102.7	100.5	—	103.8
102.3	—	102.3	100.5	—	100.5	100.0	—	100.0
100.9	—	104.5	99.7	—	102.5	100.1	—	103.5

(市町村課税状況等の調より 各年度4月1日現在)

2 市たばこ税

(1) 年度別調定額等

(単位:本・円・%)

項目		年度	30年度	元年度	2年度	3年度
国内産たばこ	一般品 (旧3級品除く)	本数	43,066,031	40,579,958	32,094,010	30,482,058
		前年比	96.1	94.2	79.1	95.0
		税額	233,053,890	230,981,122	187,639,647	191,358,544
		前年比	98.8	99.1	81.2	102.0
	旧3級品	本数	2,366,940	1,198,400	0	0
		前年比	76.8	50.6	0.0	0.0
		税額	9,273,718	4,787,103	0	0
		前年比	91.1	51.6	0.0	0.0
	小計	本数	45,432,971	41,778,358	32,094,010	30,482,058
		前年比	94.8	92.0	76.8	95.0
		税額	242,327,608	235,768,225	187,639,647	191,358,544
		前年比	98.5	97.3	79.6	102.0
外国産たばこ	本数	40,436,461	37,704,277	32,213,842	33,367,318	
	前年比	107.8	93.2	85.4	103.6	
	税額	219,032,059	214,612,743	188,618,101	209,813,470	
	前年比	110.9	98.0	87.9	111.2	
手持ち品課税分	税額	2,221,988	38,634	1,446,882	1,527,452	
合計	本数	85,869,432	79,482,635	64,307,852	63,849,376	
	前年比	100.5	92.6	80.9	99.3	
	税額	463,581,655	450,419,602	377,704,630	402,699,466	
	前年比	104.5	97.2	83.9	106.6	

(2) 普通たばこの税額配分の推移

区分	令和元年10月1日売渡分～	令和2年10月1日売渡分～	令和3年10月1日売渡分～
たばこ税	旧3級品たばこ税 1,000本につき 13,244円	たばこ税 1,000本につき 14,244円	たばこ税 1,000本につき 15,244円
(内訳)			
国たばこ税	5,802円	6,302円	6,802円
たばこ特別税	820円	820円	820円
県たばこ税	930円	1,000円	1,070円
市たばこ税	5,692円	6,122円	6,552円

※令和元年10月より旧3級品の税額が変更し、一般品との税差がなくなった。

3 特別土地保有税

(1) 年度別申告状況

区分 年度	納税義務者数	対象面積	税額	免除面積	免除税額	調定額
	人	m ²	千円	m ²	千円	千円
30	0	0	0	0	0	0
元	0	0	0	0	0	0
2	0	0	0	0	0	0
3	0	0	0	0	0	0
4	0	0	0	0	0	0

4 都市計画税

(1) 年度別調定額及び納税義務者数

区分 年度	土地		家屋		計		納税義務者数 人
	調定額	前年比	調定額	前年比	調定額	前年比	
	千円	%	千円	%	千円	%	
30	469,894	99.1	497,962	94.7	967,856	96.8	21,161
元	471,422	100.3	530,537	106.5	1,001,959	103.5	21,305
2	473,416	100.4	568,204	107.1	1,041,620	104.0	21,428
3	467,689	98.8	517,749	91.1	985,438	94.6	21,413
4	466,503	99.7	573,174	110.7	1,039,677	105.5	21,459

* 令和3年度以前は年度末、令和4年度は4月末

* 納税義務者数は納税通知書発行時の人数

5 国民健康保険税

(1) 令和4年度保険税賦課状況

(令和4年6月30日現在)

賦課期日	4月1日	徴収回数	普通徴収:年8回	特別徴収:年6回	
賦課方式	三方式(所得割、均等割、平等割の合計)				
所得割の按分基礎	地方税法第703条の4第5項の総所得金額(旧ただし書方式)				
		医療分	支援分	介護分	
税率	所得割	5.8%	1.8%	1.4%	
	均等割	1人につき 28,800円	9,600円	9,600円	
	平等割	1世帯につき 24,000円	7,200円	6,000円	
賦課限度額		650,000円	200,000円	170,000円	
限度額超世帯		82世帯	89世帯	30世帯	
調定額	賦課税額	762,847千円	240,437千円	80,831千円	
	1人平均	71,061円	22,397円	24,150円	
	1世帯平均	111,283円	35,074円	28,542円	
賦課算定総額	所得割額	454,624千円	141,088千円	47,103千円	
	均等割額	308,966千円	102,989千円	32,131千円	
	平等割額	154,980千円	46,494千円	16,992千円	
	計	918,570千円	290,571千円	96,226千円	
課税対象世帯数		6,855世帯	6,855世帯	2,832世帯	
課税対象被保険者数		10,735人	10,735人	3,347人	
軽減	7割	世帯数	1,553世帯	1,553世帯	603世帯
		軽減額	65,015千円	20,832千円	6,907千円
	5割	世帯数	1,029世帯	1,029世帯	352世帯
		軽減額	35,924千円	11,606千円	3,062千円
	2割	世帯数	871世帯	871世帯	296世帯
		軽減額	12,219千円	3,949千円	1,014千円
	計	世帯数	3,453世帯	3,453世帯	1,251世帯
		軽減額	113,158千円	36,387千円	10,983千円

(2) 年度別保険税賦課状況

【医療分】

(各年3月末現在)

区分		年度	2年度	3年度
市の状況	世帯数 A		24,979 世帯	25,121 世帯
	人口 B		58,781 人	58,477 人
国民健康保険加入状況	世帯数 C		6,823 世帯	6,770 世帯
	被保険者数 D		10,913 人	10,606 人
加入割合	世帯数 (C/A)		27.3 %	26.9 %
	被保険者数 (D/B)		18.6 %	18.1 %
税率	所得割		5.8 %	5.8 %
	均等割	1 人 当り	28,800 円	1 人 当り 28,800 円
	平等割	1 世帯 当り	24,000 円	1 世帯 当り 24,000 円
賦課限度額			630,000 円	650,000 円
賦課限度額を超える世帯数			91 世帯	88 世帯
賦課額及び課割	所得割額		583,705 千円 (51.1 %)	560,587 千円 (50.9 %)
	均等割額		375,225 千円 (32.8 %)	361,590 千円 (32.9 %)
	平等割額		184,358 千円 (16.1 %)	177,954 千円 (16.2 %)
	算定額計		1,143,288 千円 (100.0 %)	1,100,131 千円 (100.0 %)
	軽減額等		360,315 千円	342,010 千円
	賦課総額		782,973 千円	758,122 千円
所得割等の課税世帯	所得割 国保加入世帯に 対する割合 E/C	所得割課税世帯 E	5,411 世帯	5,201 世帯
			79.3 %	76.8 %
軽減状況	7割	世帯数	1,487 世帯	1,604 世帯
		軽減額	62,883 千円	67,850 千円
	5割	世帯数	986 世帯	971 世帯
		軽減額	35,046 千円	34,250 千円
	2割	世帯数	858 世帯	815 世帯
		軽減額	12,428 千円	11,633 千円
	計	世帯数	3,331 世帯	3,390 世帯
		軽減額	110,357 千円	113,733 千円
減免状況	世帯数	146 世帯	104 世帯	
	減免額	9,338 千円	4,398 千円	

【支援分】

(各年3月末現在)

区分		年度	2年度	3年度
市の状況	世帯数 A		24,979 世帯	25,121 世帯
	人口 B		58,781 人	58,477 人
国民健康保険加入状況	世帯数 C		6,823 世帯	6,770 世帯
	被保険者数 D		10,913 人	10,606 人
加入割合	世帯数 (C/A)		27.3 %	26.9 %
	被保険者数 (D/B)		18.6 %	18.1 %
税率	所得割		1.8 %	1.8 %
	均等割	1 人 当り	9,600 円	1 人 当り 9,600 円
	平等割	1 世帯 当り	7,200 円	1 世帯 当り 7,200 円
賦課限度額			190,000 円	200,000 円
賦課限度額をこえる世帯数			99 世帯	95 世帯
賦課額及び課割	所得割額		181,148 千円 (50.1 %)	173,974 千円 (50.0 %)
	均等割額		125,075 千円 (34.6 %)	120,530 千円 (34.7 %)
	平等割額		55,307 千円 (15.3 %)	53,386 千円 (15.3 %)
	算定額計		361,530 千円 (100.0 %)	347,890 千円 (100.0 %)
	軽減額等		115,092 千円	109,259 千円
	賦課総額		246,438 千円	238,631 千円
所得割等の課税世帯	所得割 国保加入世帯に 対する割合 E/C	所得割課税世帯 E	5,411 世帯	5,201 世帯
			79.3 %	76.8 %
軽減状況	7割	世帯数	1,487 世帯	1,604 世帯
		軽減額	20,155 千円	21,747 千円
	5割	世帯数	986 世帯	971 世帯
		軽減額	11,320 千円	11,061 千円
	2割	世帯数	858 世帯	815 世帯
		軽減額	4,017 千円	3,759 千円
	計	世帯数	3,331 世帯	3,390 世帯
		軽減額	35,492 千円	36,567 千円
減免状況	世帯数	146 世帯	104 世帯	
	減免額	2,932 千円	1,391 千円	

【介護分】

(各年3月末現在)

区分		年度	2年度	3年度
市の状況	世帯数 A		24,979 世帯	25,121 世帯
	人口 B		58,781 人	58,477 人
国民健康保険加入状況	世帯数 C		2,844 世帯	2,778 世帯
	被保険者数 D		3,402 人	3,280 人
加入割合	世帯数 (C/A)		11.4 %	11.1 %
	被保険者数 (D/B)		5.8 %	5.6 %
税率	所得割		1.4 %	1.4 %
	均等割	1 人 当り	9,600 円	1 人 当り 9,600 円
	平等割	1 世帯 当り	6,000 円	1 世帯 当り 6,000 円
賦課限度額			170,000 円	170,000 円
賦課限度額をこえる世帯数			24 世帯	29 世帯
賦課及賦課割額並び合	所得割額		60,314 千円(49. 8%)	58,057 千円(49. 5%)
	均等割額		40,061 千円(33. 1%)	38,928 千円(33. 2%)
	平等割額		20,790 千円(17. 1%)	20,328 千円(17. 3%)
	算定額計		121,165 千円(100. 0%)	117,313 千円(100. 0%)
	軽減額等		40,318 千円	38,583 千円
	賦課総額		80,847 千円	78,730 千円
所得割等の課税世帯	所得割	所得割課税世帯 E	2,065 世帯	1,968 世帯
		国保加入世帯に 対する割合 E/C	72.6 %	70.8 %
軽減状況	7割	世帯数	616 世帯	670 世帯
		軽減額	7,076 千円	7,706 千円
	5割	世帯数	349 世帯	341 世帯
		軽減額	3,044 千円	2,977 千円
	2割	世帯数	297 世帯	274 世帯
		軽減額	1,036 千円	938 千円
	計	世帯数	1,262 世帯	1,285 世帯
		軽減額	11,156 千円	11,621 千円
減免状況	世帯数	67 世帯	38 世帯	
	減免額	1,260 千円	603 千円	

(3) 国民健康保険税の決算額の推移

区分 年度	調定額			収入額			収納率(%)	保険税負担額 (円)	
	金額 (千円)	前年比(%)		金額 (千円)	前年比(%)			1人当たり	1世帯あたり
28	現年	1,350,641	124.4	現年	1,298,689	123.6	96.2	107,262	182,989
	滞繰	237,583	202.9	滞繰	75,969	206.7	32.0		
	計	1,588,224	132.1	計	1,374,658	126.4	86.6		
29	現年	1,277,269	94.6	現年	1,234,209	95.0	96.6	106,359	178,041
	滞繰	183,006	77.0	滞繰	61,074	80.4	33.4		
	計	1,460,275	91.9	計	1,295,283	94.2	88.7		
30	現年	1,182,195	92.6	現年	1,149,476	93.1	97.2	103,194	169,078
	滞繰	146,275	79.9	滞繰	46,963	76.9	32.1		
	計	1,328,470	91.0	計	1,196,439	92.4	90.1		
元	現年	1,124,132	95.1	現年	1,081,549	94.1	96.2	101,081	163,415
	滞繰	122,486	83.7	滞繰	34,948	74.4	28.5		
	計	1,246,618	93.8	計	1,116,497	93.3	89.6		
2	現年	1,119,527	99.6	現年	1,079,232	99.8	96.4	102,586	164,081
	滞繰	122,856	100.3	滞繰	31,800	91.0	25.9		
	計	1,242,383	99.7	計	1,111,032	99.5	89.4		
3	現年	1,085,504	97.0	現年	1,050,805	97.4	96.8	102,348	160,340
	滞繰	117,122	95.3	滞繰	36,745	115.6	31.4		
	計	1,202,626	96.8	計	1,087,550	97.9	90.4		

徵 收

1 滞納繰越額

(単位:件、千円)

年 度		29	30	元	2	3
個人市民税	件数	3,899	3,196	3,170	3,589	3,481
	税額	74,974	63,458	67,868	80,112	70,668
法人市民税	件数	28	27	29	75	44
	税額	1,305	1,338	2,894	56,976	7,459
固定資産税	件数	3,064	2,826	2,820	3,043	2,921
	税額	57,897	49,547	50,242	980,906	62,762
軽自動車税	件数	1,031	889	898	883	787
	税額	5,363	4,923	5,212	5,252	4,896
特別土地保有税	件数	0	0	0	0	0
	税額	0	0	0	0	0
都市計画税	件数	3,064	2,826	2,820	3,043	2,921
	税額	9,318	7,415	7,611	143,377	10,065
市税小計	件数	8,022	6,938	6,917	7,590	7,233
	税額	148,857	126,681	133,827	1,266,623	155,850
国民健康保険税	件数	7,786	6,734	6,287	5,980	5,576
	税額	150,656	124,695	124,110	119,769	108,259
(市税+国保)合計	件数	15,808	13,672	13,204	13,570	12,809
	税額	299,513	251,376	257,937	1,386,392	264,109

※都市計画税の件数は再掲

2 滞納処分執行停止

(単位:件、円)

年 度		29	30	元	2	3
個人市県民税	件数	571	377	276	172	275
	税額	15,604,856	8,188,696	8,168,003	4,600,045	5,328,821
法人市民税	件数	6	5	0	0	7
	税額	226,451	183,200	0	0	1,496,600
固定資産税 都市計画税	件数	318	139	227	112	123
	税額	11,652,144	4,761,574	2,817,900	1,103,200	1,602,748
軽自動車税	件数	158	105	90	35	56
	税額	695,334	459,175	537,100	179,500	351,100
特別土地保有税	件数	0	0	0	0	0
	税額	0	0	0	0	0
市税小計	件数	1,053	626	593	319	461
	税額	28,178,785	13,592,645	11,523,003	5,882,745	8,779,269
国民健康保険税	件数	993	563	625	235	344
	税額	14,728,081	7,094,092	9,548,939	4,449,300	4,876,216
(市税+国保)合計	件数	2,046	1,189	1,218	554	805
	税額	42,906,866	20,686,737	21,071,942	10,332,045	13,655,485

3 不納欠損額

(単位:件、円)

年 度		29	30	元	2	3
個人市民税	件数	580	405	235	280	186
	税額	10,386,698	4,715,833	3,710,354	4,834,492	2,346,162
法人市民税	件数	5	8	0	0	7
	税額	176,451	333,200	0	0	1,496,600
固定資産税	件数	491	190	149	167	184
	税額	49,107,056	4,893,476	1,607,774	2,221,500	2,220,323
軽自動車税	件数	127	84	51	95	119
	税額	501,034	354,475	217,900	473,700	583,500
特別土地保有税	件数	0	0	0	0	0
	税額	0	0	0	0	0
都市計画税	件数	491	190	149	167	184
	税額	7,189,006	718,308	236,426	322,882	329,427
市税小計	件数	1,203	687	435	542	496
	税額	67,360,245	11,015,292	5,772,454	7,852,574	6,976,012
国民健康 保 険 税	件数	982	615	577	588	507
	税額	14,336,352	7,336,542	6,011,075	11,581,631	6,817,215
(市税+国保) 合 計	件数	2,185	1,302	1,012	1,130	1,003
	税額	81,696,597	18,351,834	11,783,529	19,434,205	13,793,227

※都市計画税の件数は再掲

4 滞納処分状況

(単位:件)

年 度		29	30	元	2	3
差 押	不動産	2	6	4	2	4
	債権	681	853	627	257	422
	動産	0	0	0	0	1
	自動車等	0	1	0	0	0
	無体財産権	2	3	3	0	0
	計	685	863	634	259	427
交付要求		41	43	29	21	31

5 口座振替の状況

(単位:件)

年 度		29	30	元	2	3
市 県 民 税 (普通徴収)	義務者数	7,930	7,845	7,619	7,801	7,321
	口座振替者数	2,528	2,395	2,318	2,358	2,136
	割合	31.9	30.5	30.4	30.2	29.2
固定資産税 都市計画税	義務者数	26,624	26,977	27,165	27,281	27,255
	口座振替者数	12,200	12,101	11,997	11,850	11,752
	割合	45.8	44.9	44.2	43.4	43.1
軽自動車税	義務者数	19,507	19,752	24,136	24,266	24,293
	口座振替者数	6,786	6,645	6,456	6,290	6,138
	割合	34.8	33.6	26.7	25.9	25.3
市 税 小 計	義務者数	54,061	54,574	58,920	59,348	58,869
	口座振替者数	21,514	21,141	20,771	20,498	20,026
	割合	39.8	38.7	35.3	34.5	34.0
国民健康保険税 (普通徴収)	義務者数	6,379	6,587	5,920	5,699	5,744
	口座振替者数	3,623	3,540	3,377	3,201	3,168
	割合	56.8	53.7	57.0	56.2	55.2
(市税+国保) 合 計	義務者数	60,440	61,161	64,840	65,047	64,613
	口座振替者数	25,137	24,681	24,148	23,699	23,194
	割合	41.6	40.4	37.2	36.4	35.9

※ 当初課税時の納税通知書発送時点

6 督促状発送状況

(単位:件)

年度	市県民税		固定資産税 都市計画税	軽自動車税	法人市民税	市税小計	国民健康 保険税	合計 (市税+国保)
	普通徴収	特別徴収						
29	3,387	1,070	4,122	1,914	57	10,550	5,030	15,580
30	3,238	1,156	4,054	1,803	62	10,313	4,631	14,944
元	3,189	1,211	4,124	1,795	66	10,385	4,799	15,184
2	3,003	1,095	4,180	1,419	62	9,759	4,325	14,084
3	2,837	1,170	3,902	1,482	68	9,459	4,313	13,772

7 コンビニ収納状況

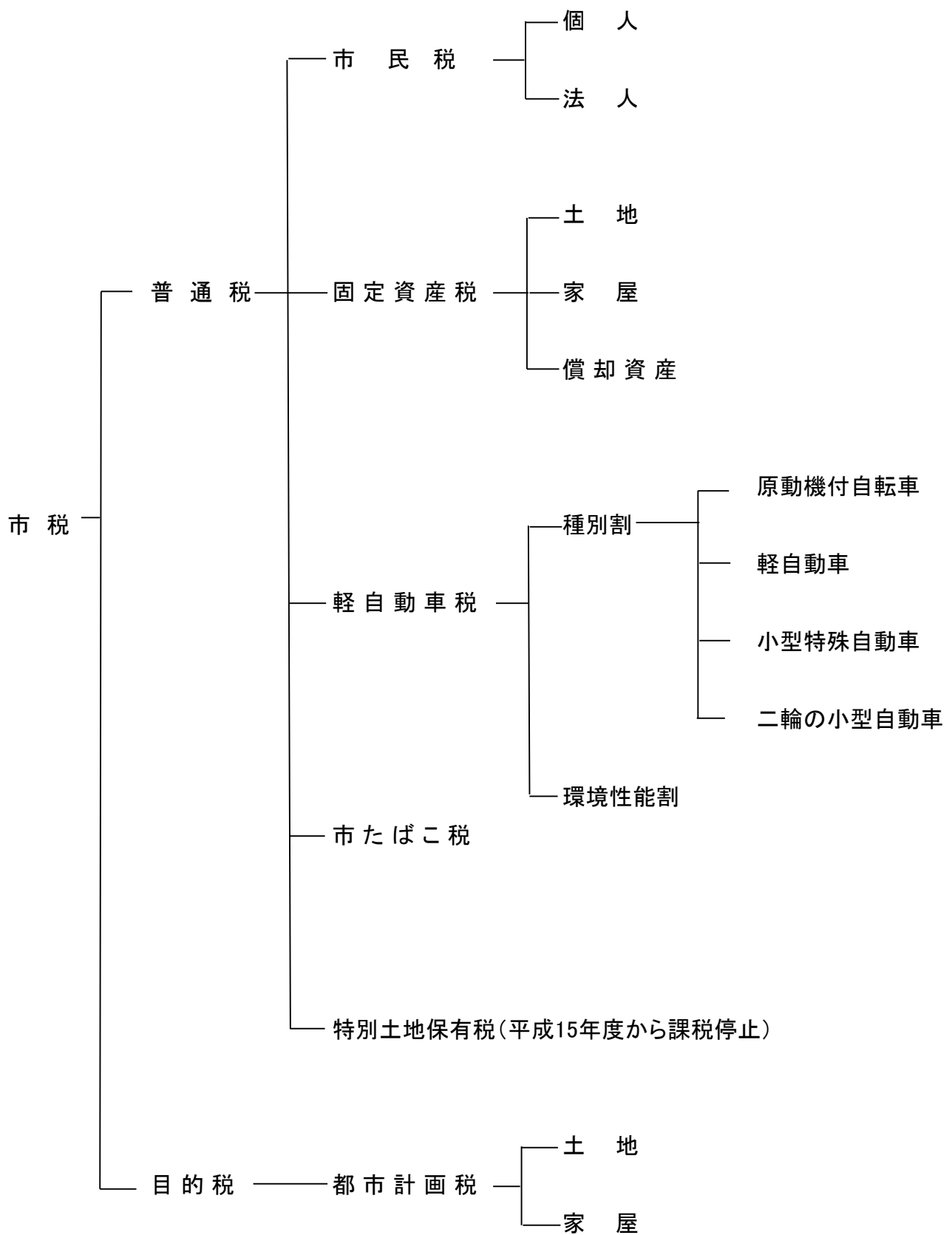
(単位:件、千円)

年度	区分	市県民税 普通徴収	固定資産税 都市計画税	軽自動車税	国民健康 保険税	合計
29	件数	13,321	27,662	10,106	12,547	63,636
	割合(%)	59.88	45.99	59.46	54.27	51.95
	金額	302,722	574,218	65,887	234,921	1,177,748
	割合(%)	43.17	14.39	60.65	47.49	22.23
30	件数	13,405	29,657	10,568	12,053	65,683
	割合(%)	62.29	48.94	61.27	56.37	54.40
	金額	311,703	604,963	71,987	233,440	1,222,093
	割合(%)	45.77	16.53	62.52	50.74	24.86
元	件数	12,991	31,100	10,859	11,568	66,518
	割合(%)	62.53	50.41	62.62	55.92	55.21
	金額	301,300	645,940	76,571	218,042	1,241,853
	割合(%)	45.80	17.25	63.78	50.93	25.09
2	件数	13,200	31,870	11,517	11,603	68,190
	割合(%)	64.34	51.25	65.23	57.86	56.63
	金額	320,437	669,315	84,167	217,258	1,291,177
	割合(%)	45.42	15.60	66.35	51.35	23.29
3	件数	11,820	30,786	10,930	11,408	64,944
	割合(%)	62.01	51.50	64.55	57.81	55.43
	金額	278,315	626,152	82,157	211,149	1,197,773
	割合(%)	44.79	14.21	65.75	51.07	21.97

※ 割合は、納付書払いにおけるコンビニ収納率。

そ の 他

1 市税の種類



2 市税の税率等一覧

区分		年度	令和3年度	令和4年度
市	所	雑損	(実質損失額－総所得金額等×10%)又は(災害関連支出金額－5万円)のうちいずれか高い方の金額	同 左
		医療費	医療費の実質負担額－(10万円と総所得金額等の5%のいずれか低い金額)(限度額200万円) ※地方税法附則第4条の4の規定を適用する場合 特定一般用医薬品等購入費－1万2千円(限度額 8万8千円)	同 左
		社会保険料	全 額	同 左
		小規模企業共済掛金	全 額	同 左
		得	生命保険料	①旧契約(一般・個人年金) ・15,000円以下 … 全額 ・15,000円超40,000円以下 … 支払額×1/2+7,500円 ・40,000円超70,000円以下 … 支払額×1/4+17,500円 ・70,000円超 … 35,000円 ②新契約(一般・個人年金・介護医療) ・12,000円以下 … 全額 ・12,000円超32,000円以下 … 支払額×1/2+6,000円 ・32,000円超56,000円以下 … 支払額×1/4+14,000円 ・56,000円超 … 28,000円 ③新旧双方の支払があるとき 上記①②で求めた控除額の合計(限度額28,000円) ※一般の生命保険料、個人年金保険料、介護医療保険料のうち2つ以上を支払った場合は、それぞれ上記で求めた控除額の合計(限度額 70,000円)
税	除	地震保険料	①地震保険料 ・50,000円以下 … 支払額の1/2 ・50,000円超 … 25,000円 ②旧長期契約 ・5,000円以下 … 全額 ・5,000円超15,000円以下 … 支払額×1/2+2,500円 ・15,000円超 … 10,000円 ※地震保険、旧長期契約の両方がある場合の限度額は25,000円	同 左

区分		年度			
		令和3年度	令和4年度		
市	所得	障害者	260,000円 (特別障害者 300,000円) (同居特別障害者 530,000円)	同 左	
		寡婦	260,000円	同 左	
		ひとり親	300,000円	同 左	
		勤労学生	260,000円	同 左	
	控除	配偶者	一般配偶者 (限度額)	330,000円	同 左
		老人配偶者 (限度額)	380,000円	同 左	
		配偶者特別 (限度額)	330,000円	同 左	
	除	扶養親族	一般扶養	330,000円	同 左
			特定扶養	450,000円	同 左
			老人扶養	380,000円	同 左
			同居老親	450,000円	同 左
		白色事業専従者控除 (限度額)	500,000円 (配偶者 860,000円)	同 左	
	民	税額控除	寄附金控除	①(寄附金額-2,000円)×10% (市民税 6%、県民税 4%) ※寄附金額の上限は総所得金額の合計額の30% ②「都道府県・市区町村に対する寄附金」については、①の控除額に加え寄附金のうち2,000円を超える部分について、個人住民税所得割の金額の2割を限度として、所得税と合わせその全額を控除。	同 左
個人			所得割	市民税 6% (県民税 4%)	同 左
税	均等割	個人	市民税 3,500円 (県民税 2,000円)	同 左	
		法人	法人税額の6.0%	同 左	
率	法人均等割	法人の区分		税率	
		資本等の金額	従業者数		
		50億円超	50人超	300万円	
			50人以下	41万円	
		10億円超～ 50億円以下	50人超	175万円	
			50人以下	41万円	
		1億円超～ 10億円以下	50人超	40万円	
			50人以下	16万円	
		1千万円超～ 1億円以下	50人超	15万円	
			50人以下	13万円	
1千万円以下	50人超	12万円			
上記以外	—	5万円			

区分		年度		令和3年度		令和4年度				
		税	率							
固定資産税	免税点	土地		300,000円		同	左			
		家屋		200,000円						
		償却資産		1,500,000円						
		率		1.4%						
軽自動車税	自動機付 自転車	50cc以下		2,000円		同	左			
		90cc以下		2,000円						
		125cc以下		2,400円						
		ミニカ一		3,700円						
	軽自動車	三輪	二輪		3,600円		同	左		
			旧	標	3,900円					
				重	4,600円					
				軽75	1,000円					
				軽50	2,000円					
				軽25	3,000円					
				旧	標	10,800円				
		重	12,900円							
		軽75	2,700円							
		軽50	5,400円							
		軽25	8,100円							
		旧	標		6,900円					
			重		8,200円					
			軽75	1,800円						
			軽50	3,500円						
			軽25	5,200円						
			四輪	乗用	自家用	旧	7,200円		同	左
		標				10,800円				
		重				12,900円				
		営業用			軽75	2,700円		適用なし		
					軽50	5,400円				
					軽25	8,100円				
					旧	5,500円				
		貨物		自家用	旧	4,000円		同	左	
	標				5,000円					
	重				6,000円					
営業用	軽75			1,300円		適用なし				
	軽50			2,500円						
	軽25			3,800円						
	旧			3,000円						
小型特殊	乗用	標	3,800円		同	左				
		重	4,500円							
		軽75	1,000円							
	貨物	軽50	1,900円				適用なし			
		軽25	2,900円							
		農耕作業用	2,400円							
二輪の小型自動車	その他		5,900円		同	左				
	その他(電気)		5,900円							
	二輪の小型自動車		6,000円							

区分		年度		令和3年度	令和4年度
		取得分	保有分		
市たばこ税				令和2年10月1日から 令和3年9月30日まで 6,122円/1,000本 令和3年10月1日から 6,552円/1,000本	6,552円/1,000本
特別 土地 保有 税	税率	取得分	(平成15年度から課税停止)	同	左
		保有分			
	免税点	取得分			
		保有分			
都市 計画 税	税率		0.3%	同	左
	免税点		固定資産税が免税となるもの	同	左

3 令和4年度市税納期限一覧

月 別	税 目	期 別	納 期 限
4月	固定資産税・都市計画税	第 1 期	5月2日
5月	軽自動車税(種別割)	全 期	5月31日
6月	市県民税	第 1 期	6月30日
7月	国民健康保険税	第 1 期	8月1日
	固定資産税・都市計画税	第 2 期	
8月	国民健康保険税	第 2 期	8月31日
	市県民税	第 2 期	
9月	国民健康保険税	第 3 期	9月30日
10月	国民健康保険税	第 4 期	10月31日
	市県民税	第 3 期	
11月	国民健康保険税	第 5 期	11月30日
12月	国民健康保険税	第 6 期	12月26日
	固定資産税・都市計画税	第 3 期	
1月	国民健康保険税	第 7 期	1月31日
	市県民税	第 4 期	
2月	国民健康保険税	第 8 期	2月28日
	固定資産税・都市計画税	第 4 期	

4 市税の減免等の推移

(単位:件・円)

区分		年度		29年度	30年度	元年度	2年度	3年度
		件数	税額					
個人市民税	生活保護	件数	17	10	13	5	17	
		税額	299,900	269,500	120,900	36,400	140,200	
	長期療養	件数	2	0	4	2	7	
		税額	63,300	0	29,600	49,400	106,300	
	死亡	件数	181	163	168	177	190	
		税額	2,805,900	3,080,900	2,158,700	2,603,200	2,896,000	
	雇用保険	件数	54	25	19	88	69	
		税額	498,800	308,561	204,300	1,204,300	734,100	
	勤労学生	件数	16	13	12	14	7	
税額		52,000	44,300	36,700	46,400	21,300		
所得減少	件数	-	-	-	-	68		
	税額	-	-	-	-	989,700		
災害	件数	1	0	0	0	9		
	税額	44,300	0	0	0	398,900		
小計	件数	271	211	216	286	367		
	税額	3,764,200	3,703,261	2,550,200	3,939,700	5,286,500		
固定資産税・都市計画税	生活保護	件数	23	19	18	21	12	
		税額	550,000	414,300	400,300	490,000	285,500	
	文化財指定	件数	0	0	0	0	0	
		税額	0	0	0	0	0	
	災害	件数	3	7	4	5	6	
		税額	44,800	20,200	20,200	69,100	115,200	
その他	件数	5	5	5	5	6		
	税額	17,053,100	10,422,600	9,382,700	8,459,800	7,742,000		
小計	件数	31	31	27	31	24		
	税額	17,647,900	10,857,100	9,803,200	9,018,900	8,142,700		
軽自動車税	生活保護	件数	14	13	19	19	21	
		税額	43,300	48,200	91,500	73,400	77,400	
	公益目的	件数	44	37	30	31	27	
		税額	349,300	304,800	248,600	252,600	214,800	
	障害者	件数	377	389	422	428	429	
税額		2,724,000	2,965,400	3,383,500	3,574,100	3,796,200		
小計	件数	435	439	471	478	477		
	税額	3,116,600	3,318,400	3,723,600	3,900,100	4,088,400		
国民健康保険税	生活保護	件数	8	14	8	1	10	
		税額	134,500	299,500	58,800	13,400	102,000	
	死亡	件数	19	16	24	23	21	
		税額	141,800	62,300	198,900	192,300	529,400	
	旧被扶養者	件数	21	24	27	28	28	
		税額	564,300	693,000	764,300	1,580,900	1,033,200	
	給付制限	件数	2	3	2	2	2	
		税額	43,100	18,800	34,600	361,500	18,400	
	所得減少	件数	6	7	7	9	19	
		税額	109,100	166,600	161,600	176,000	419,100	
	災害	件数	3	1	0	0	0	
		税額	2,200	1,400	0	0	0	
	勤労学生	件数	0	0	0	0	0	
税額		0	0	0	0	0		
長期療養	件数	0	0	0	2	1		
	税額	0	0	0	189,600	50,200		
コ口ナ	件数	-	-	-	81	23		
	税額	-	-	-	11,016,500	4,238,700		
小計	件数	59	65	68	146	104		
	税額	995,000	1,241,600	1,218,200	13,530,200	6,391,000		
合計	件数	796	746	782	941	972		
	税額	25,523,700	19,120,361	17,295,200	30,388,900	23,908,600		

5 令和3年度月別諸証明状況

(単位:件)

区分 月	納税証明	軽自動車税 納税証明	所得課税 証明	資 産 証 明		事業証明	合 計
				評価通知	その他※		
4	91	243	456	265	323	3	1,381
5	68	300	261	87	126	2	844
6	127	306	1,276	129	158	1	1,997
7	62	223	805	139	154	4	1,387
8	83	197	738	96	142	2	1,258
9	65	257	588	146	157	3	1,216
10	129	213	479	143	155	1	1,120
11	77	229	330	199	136	2	973
12	89	202	294	101	139	2	827
1	116	283	277	116	161	5	958
2	81	279	272	104	161	2	899
3	70	325	417	87	163	2	1,064
合計	1,058	3,057	6,193	1,612	1,975	29	13,924

※その他証明・・・固定資産証明、建築年証明、公課証明、減税証明、車庫証明

(決算成果表より)

6 固定資産評価審査委員会

(令和4年4月1日現在)

役職	氏名	就任年月日
委員長	白井信之	平成25年12月15日
委員	村田明隆	平成30年 3月15日
委員	森下敦子	令和 2年 9月19日

市 税 概 要

令和 4 年 1 1 月 発 行

編 集 常 滑 市 総 務 部 税 務 課

〒479-8610 常滑市飛香台 3 丁目 3 番地の 5

TEL 0569(35)5111

FAX 0569(35)6944

E-mail zeimu@city.tokoname.lg.jp