

令和元年度

# 市税概要

常滑市

# 目 次

## 市の概要

1	市勢	1
(1)	位置	1
(2)	人口及び世帯数等の推移	1
2	行政機構図	2
3	税務機構	3
4	財政	4
(1)	一般会計当初予算額	4
(2)	市税当初予算額	6
(3)	市税当初予算額構成図	6
(4)	一般会計（歳入）と市税の年度別当初予算額及び決算額	7
(5)	一般会計（歳入）と市税の決算額の推移	7
(6)	税目別市民1人・1世帯当たり負担額の推移	8
(7)	徴税費の推移	9
(8)	市税の調定額、収入額及び収納率の推移	10

## 市民税

1	個人市民税	11
(1)	年度別納税義務者数	11
(2)	年度別賦課状況	11
(3)	所得区分別課税状況	12
(4)	令和元年度課税標準額段階別所得区分別課税状況	14
2	法人市民税	16
(1)	年度別調定額	16
(2)	年度別均等割区分別法人数	16
(3)	年度別月別調定額	17

## 固定資産税

1	年度別納税義務者数	18
2	年度別調定額	18
3	令和元年度 土地総括表	20
4	令和元年度 家屋総括表	22
5	新增築家屋の推移	22
6	令和元年度 償却資産総括表	24
7	年度別固定資産課税台帳縦覧状況	24

## 諸税

1	軽自動車税	25
	(1) 年度別車種別調定額	25
2	市たばこ税	27
	(1) 年度別税額等	27
	(2) 普通たばこの税額配分の推移	27
3	特別土地保有税	28
	(1) 年度別申告状況	28
4	都市計画税	28
	(1) 年度別調定額及び納税義務者数	28
5	国民健康保険税	29
	(1) 令和元年度保険税賦課状況	29
	(2) 年度別保険税賦課状況	30
	(3) 国民健康保険税の決算額の推移	33

## 徴収

1	滞納繰越額	34
2	滞納処分の執行停止	34
3	不納欠損額	35
4	滞納処分状況	35
5	口座振替の状況	36
6	督促状発送状況	37
7	コンビニ収納状況	37

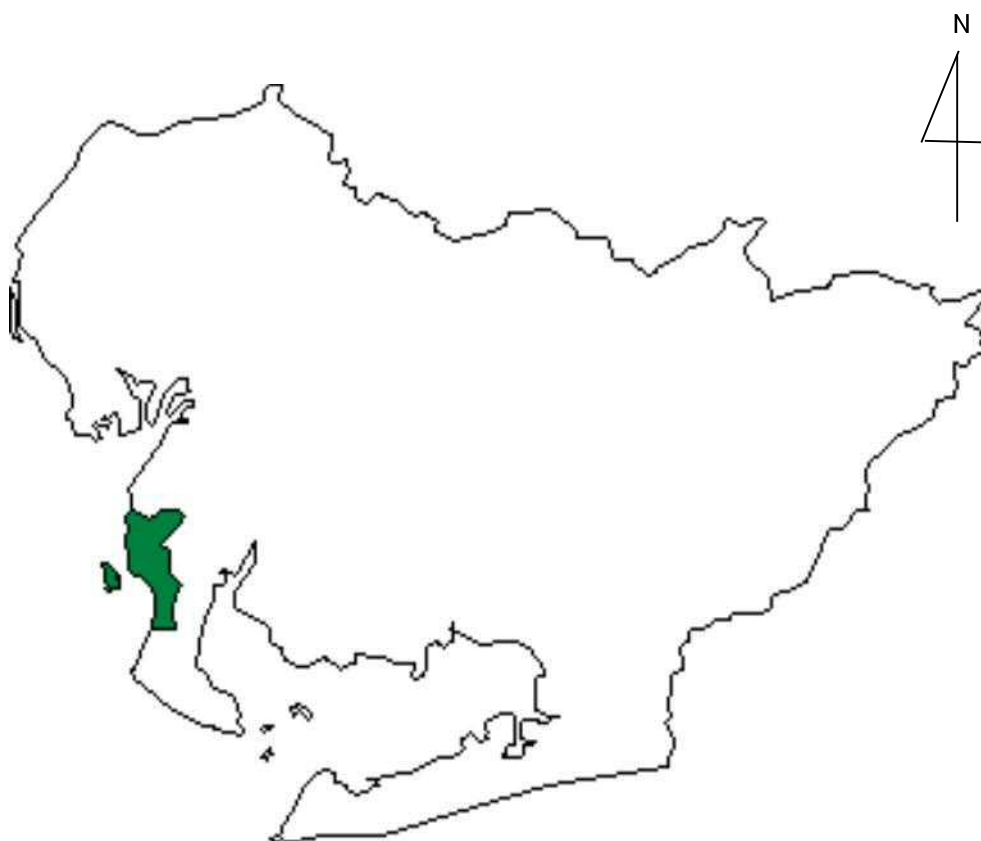
## その他

1	市税の種類	38
2	市税の税率等一覧	39
3	令和元年度市税納期限一覧	43
4	市税の減免等の推移	44
5	平成30年度月別諸証明状況	45
6	固定資産評価審査委員会	45

# 市の概要

# 1 市 勢

## (1) 位 置



市制施行 昭和29年4月1日  
 面積 55.90 km<sup>2</sup>  
 市街化区域 16.21 km<sup>2</sup>  
 調整区域 39.69 km<sup>2</sup> (参考: 空港島)  
 東西 6 km(空港島を除く) 東西 1.9km  
 南北 15 km(空港島を除く) 南北 4.3km  
 (平成31年4月1日現在)

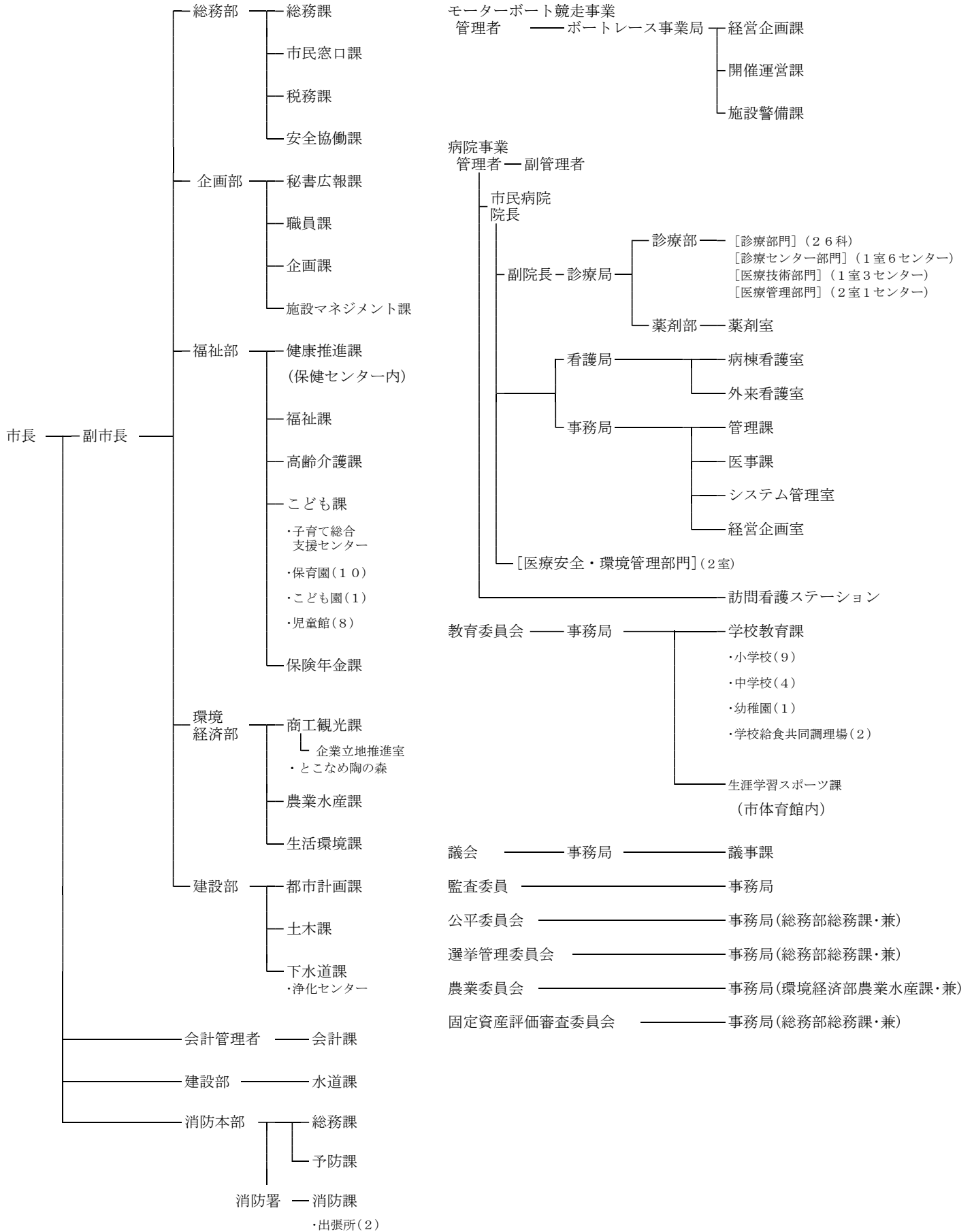
## (2) 人口及び世帯数等の推移

(単位: 人・世帯・人/km<sup>2</sup>)

年度		27	28	29	30	元
区 分	総 数	57,830	58,355	58,594	58,960	59,135
	男	28,662	28,929	29,032	29,163	29,277
	女	29,168	29,426	29,562	29,797	29,858
世 帯 数		22,989	23,430	23,737	24,136	24,589
1世帯当り家族数		2.52	2.49	2.47	2.44	2.40
人 口 密 度		1,035	1,044	1,048	1,055	1,058
税 務 職 員 数		27	27	26	26	26
税務職員1人当り人口		2,142	2,161	2,254	2,268	2,274
税務職員1人当り世帯数		851	868	913	928	946

(各年3月末日現在)

## 2 行政機構図（平成31年4月1日）



### 3 税 務 機 構

(職員数:平成31年4月1日現在)

課名	担当名	職名及び人員							事務分掌	
		課長	主幹	補佐	副主幹	主任主査	主査	主任		主事
税 務 課	市民税						1	3	4	1. 個人市県民税及び法人市民税の調査及び賦課に関すること 2. 軽自動車税の調査及び賦課に関すること 3. 国民健康保険税の調査及び賦課に関すること 4. 市たばこ税の賦課に関すること 5. 原動機付自転車等の標識に関すること 6. 税制の調査研究に関すること 7. 所得証明その他の証明に関すること
	徴収課	1					1		6	1. 市税及び国民健康保険税の徴収及び過誤納金に関すること 2. 市税及び国民健康保険税の督促、納税の猶予及び滞納処分に関すること 3. 市税及び国民健康保険税の欠損処分に関すること 4. 市税及び国民健康保険税の徴収嘱託及び受託金の徴収に関すること 5. 納税奨励、納税相談及び納税指導に関すること
	資産税						2	1	7	1. 固定資産税及び都市計画税の調査及び賦課に関すること 3. 土地家屋の台帳、地籍図、名寄帳及び償却資産台帳の整備に関すること 4. 固定資産課税台帳の縦覧に関すること 5. 国有資産等所在市町村交付金に関すること
計		1					4	4	17	26

## 4 財政

### (1) 一般会計当初予算額

(歳入)

(単位:千円)

款 別	平成30年度		令和元年度		比 較		
	予算額	構成比%	予算額	構成比%	増減額	伸率%	
1 市税	11,948,400	52.0	12,201,950	49.1	253,550	2.1	
2 地方譲与税	295,000	1.3	286,193	1.2	△ 8,807	△ 3.0	
3 利子割交付金	11,000	0.0	8,000	0.0	△ 3,000	△ 27.3	
4 配当割交付金	36,000	0.2	45,000	0.2	9,000	25.0	
5 株式等譲渡所得割交付金	6,000	0.0	6,000	0.0	0	0.0	
6 地方消費税交付金	1,080,000	4.7	1,059,000	4.3	△ 21,000	△ 1.9	
7 自動車取得税交付金	113,000	0.5	53,000	0.2	△ 60,000	△ 53.1	
8 環境性能割交付金	0	0.0	13,000	0.0	13,000	0.0	
9 地方特例交付金	74,000	0.3	169,000	0.7	95,000	128.4	
10 地方交付税	111,000	0.5	266,000	1.1	155,000	139.6	
11 交通安全対策特別交付金	8,600	0.0	10,000	0.0	1,400	16.3	
12 分担金及び負担金	25,806	0.1	22,107	0.1	△ 3,699	△ 14.3	
13 使用料及び手数料	563,008	2.5	447,803	1.8	△ 115,205	△ 20.5	
14 国庫支出金	2,234,044	9.7	2,302,659	9.3	68,615	3.1	
15 県支出金	1,761,873	7.7	2,002,472	8.1	240,599	13.7	
16 財産収入	652,665	2.8	392,972	1.6	△ 259,693	△ 39.8	
17 寄附金	39,761	0.2	33,740	0.1	△ 6,021	△ 15.1	
18 繰入金	1,253,737	5.5	727,634	2.9	△ 526,103	△ 42.0	
19 繰越金	200,000	0.9	200,000	0.8	0	0.0	
20 諸収入	(競艇事業収入)	400,000	1.7	400,000	1.6	0	0.0
	(競艇事業以外)	826,306	3.6	1,138,770	4.6	312,464	
21 市債	1,319,800	5.8	3,064,700	12.3	1,744,900	132.2	
計	22,960,000	100.0	24,850,000	100.0	1,890,000	8.2	



(歳出)

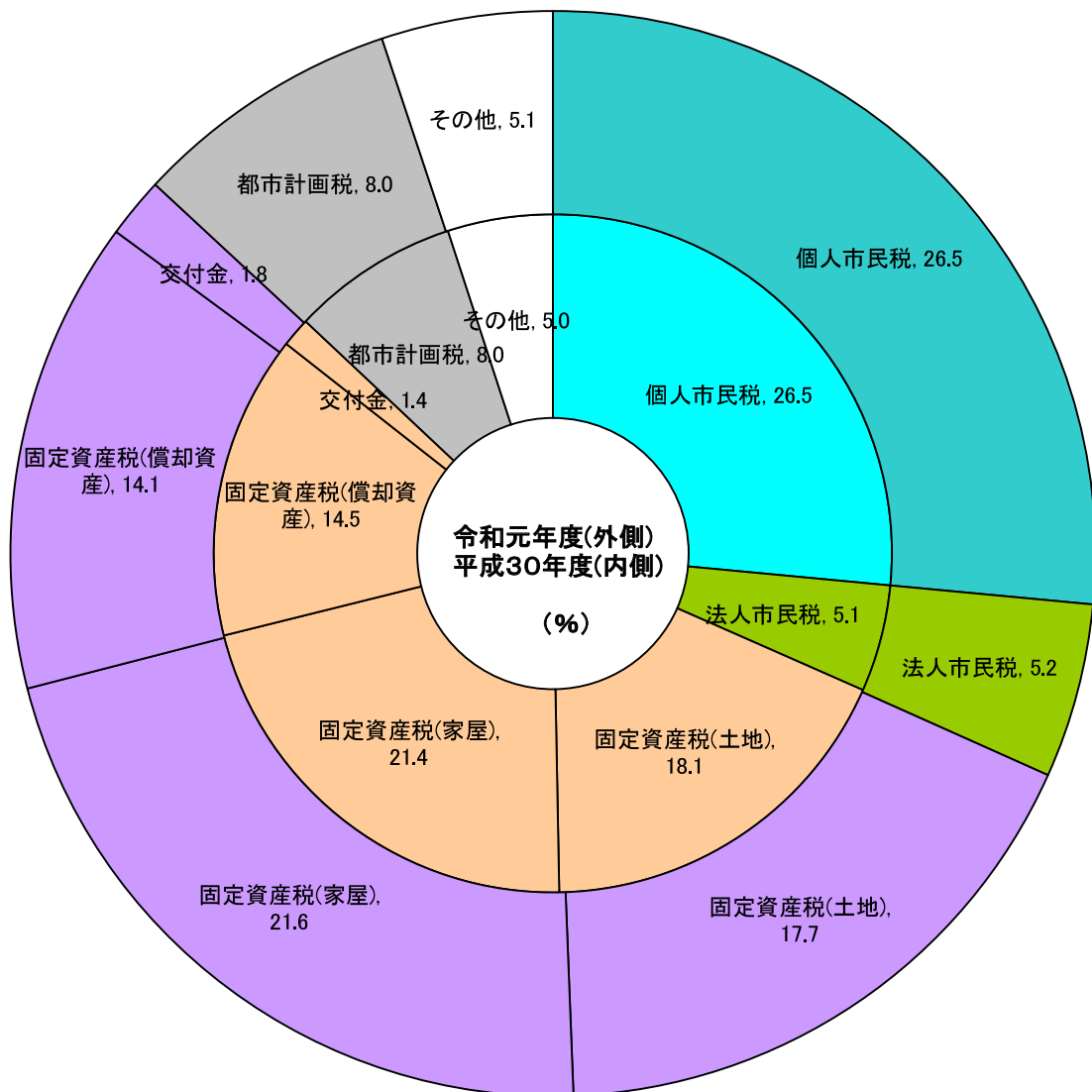
(単位:千円)

款 別	平成30年度		令和元年度		比 較	
	予算額	構成比%	予算額	構成比%	増減額	伸率%
1 議会費	185,056	0.8	190,755	0.8	5,699	3.1
2 総務費	3,238,124	14.1	4,422,930	17.8	1,184,806	36.6
3 民生費	7,794,121	34.0	7,756,982	31.2	△ 37,139	△ 0.5
4 衛生費	2,419,614	10.5	2,557,543	10.3	137,929	5.7
5 労働費	40,429	0.2	39,858	0.2	△ 571	△ 1.4
6 農林水産業費	1,065,811	4.7	1,397,492	5.6	331,681	31.1
7 商工費	833,875	3.6	994,686	4.0	160,811	19.3
8 土木費	2,315,850	10.1	2,154,233	8.7	△ 161,617	△ 7.0
9 消防費	766,402	3.3	809,506	3.3	43,104	5.6
10 教育費	1,793,935	7.8	2,050,100	8.2	256,165	14.3
11 災害復旧費	5	0.0	5	0.0	0	0.0
12 公債費	2,087,942	9.1	2,057,074	8.2	△ 30,868	△ 1.5
13 諸支出金	388,836	1.7	388,836	1.6	0	0.0
14 予備費	30,000	0.1	30,000	0.1	0	0.0
計	22,960,000	100.0	24,850,000	100.0	1,890,000	8.2

(2) 市税当初予算額

税 目	平 成 3 0 年 度		令 和 元 年 度	
	当 初 予 算 額	構 成 比	当 初 予 算 額	構 成 比
1 市 民 税	3,782,000 千円	31.6 %	3,869,500 千円	31.7 %
個 人	3,172,000	26.5	3,237,000	26.5
法 人	610,000	5.1	632,500	5.2
2 固 定 資 産 税	6,621,000	55.4	6,735,200	55.2
土 地	2,161,000	18.1	2,157,000	17.7
家 屋	2,555,000	21.4	2,638,000	21.6
償 却 資 産	1,738,000	14.5	1,719,500	14.1
交 付 金	167,000	1.4	220,700	1.8
3 軽 自 動 車 税	152,400	1.3	159,500	1.3
4 市 た ば こ 税	438,000	3.7	463,000	3.8
5 都 市 計 画 税	955,000	8.0	974,750	8.0
計	11,948,400	100.0	12,201,950	100.0

(3) 市税当初予算額構成図



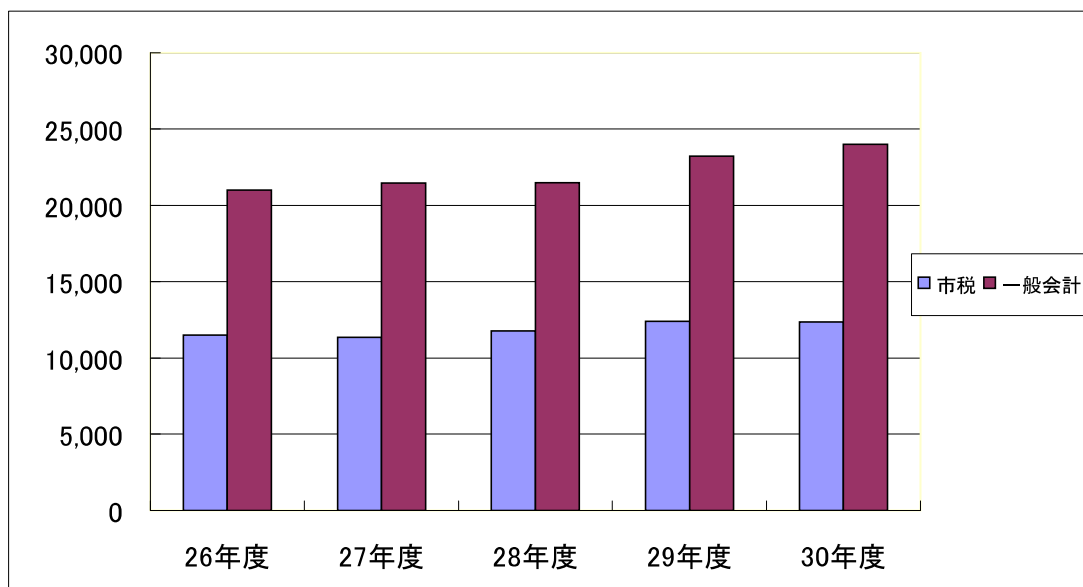
(4) 一般会計(歳入)と市税の年度別当初予算額及び決算額

区分 年度	一般会計歳入 当初予算額	市 税 当初予算額	一 般 会 計 歳 入 決 算 額	市 税 決 算 額	(B) (A)	(D) (C)	市税負担額	
	(A)	(B)	(C)	(D)			1人当り	1世帯当り
	千円	千円	千円	千円	%	%	円	円
26	19,960,000	11,141,801	20,981,558	11,491,675	55.8	54.8	198,715	499,877
27	21,200,000	11,153,801	21,452,460	11,357,425	52.6	52.9	194,626	484,739
28	21,350,000	11,639,301	21,469,684	11,761,687	54.5	54.8	200,732	495,500
29	22,390,000	11,848,000	23,222,165	12,394,158	52.9	53.4	210,213	513,513
30	22,960,000	11,948,400	23,982,152	12,350,949	52.0	51.5	208,860	502,296

(市税負担額は、各年度末現在)

(5) 一般会計(歳入)と市税の決算額の推移(グラフによる比較)

(百万円)



	26年度	27年度	28年度	29年度	30年度
市 税	11,492	11,357	11,762	12,394	12,350
一 般 会 計	20,982	21,452	21,470	23,222	23,982

(6) 税目別市民1人・1世帯当たり負担額の推移

(市税決算額による比較)

(単位:円)

税目	年度	28		29		30	
		1人当たり	1世帯当たり	1人当たり	1世帯当たり	1人当たり	1世帯当たり
市民税		62,942	155,371	64,345	157,184	67,636	162,660
個人市民税		52,419	129,396	53,657	131,074	54,904	132,041
法人市民税		10,523	25,976	10,689	26,110	12,732	30,619
固定資産税		111,582	275,437	118,847	290,322	114,383	275,085
軽自動車税		2,417	5,967	2,513	6,139	2,627	6,317
市たばこ税		7,680	18,957	7,523	18,377	7,839	18,853
都市計画税		16,110	39,767	16,985	41,491	16,375	39,381
市税合計		200,732	495,500	210,213	513,513	208,860	502,296

人口 (3月31日現在)	58,594人	58,960人	59,135人
世帯数 (3月31日現在)	23,737世帯	24,136世帯	24,589世帯

## (7) 徴税費の推移

(単位:千円)

項目		年度	26	27	28	29	30	
収入額	(1)	市 税	11,491,675	11,357,425	11,761,687	12,394,158	12,350,950	
	(2)	個人 の 県 民 税	1,946,806	1,978,136	2,036,577	2,097,663	2,152,804	
	(3)	合 計	13,438,481	13,335,561	13,798,264	14,491,821	14,503,754	
徴 税 費	人 件 費	(4)	基 本 給	69,555	69,526	65,521	68,049	66,668
		(5)	諸 手 当	34,086	35,639	40,000	42,518	41,582
		(イ)	時 間 外 勤 務 手 当	(10,185)	(7,912)	(7,903)	(9,187)	(7,952)
		(ロ)	税 務 特 別 手 当	(216)	(300)	(335)	(420)	(520)
		(ハ)	そ の 他 の 手 当	(23,685)	(27,427)	(31,762)	(32,911)	(33,110)
		(6)	共 済 組 合 負 担 金 等	20,869	21,119	19,746	22,350	22,288
		(7)	計	124,510	126,284	125,267	132,917	130,538
	需 用 費	(8)	旅 費	48	52	46	59	68
		(9)	賃 金	8,170	7,699	7,907	7,674	7,184
		(10)	そ の 他	12,466	12,860	14,831	2,527	2,650
		(11)	計	20,684	20,611	22,784	10,260	9,902
	(12)	そ の 他	0	0	0	55,725	49,625	
	(13)	合 計	145,194	146,895	148,051	198,902	190,066	
県 民 税 徴 収 取 扱 費	(14)	納 税 通 知 書 の 数 を 基 準 に し た 金 額	0	0	0	0	0	
	(15)	徴 収 額 を 基 準 に し た 金 額	0	0	0	0	0	
	(16)	納 税 義 務 者 数 を 基 準 に し た 金 額	87,468	88,233	89,007	90,984	92,388	
	(17)	報 償 金 の 額 に 相 当 す る 金 額	0	0	0	0	0	
	(18)	合 計	87,468	88,233	89,007	90,984	92,388	
(19) 市の徴税費 (13)－(18)			57,726	58,662	59,044	107,918	97,678	
税 収 入 額 に 対 す る 徴 税 費 の 割 合	(20) 全体 (13)／(3)		1.1%	1.1%	1.1%	1.4%	1.3%	
	(21) 市のみ (19)／(1)		0.5%	0.5%	0.5%	0.9%	0.8%	
(22) 徴 税 職 員 数			25人	27人	25人	26人	26人	
(23) 職員1人当り人件費(7)／(22)			4,980	4,677	5,011	5,112	5,021	

## (8) 市税の調定額、収入額及び収納率の推移

(単位:千円、%)

年度 税目	平成28年度					平成29年度					平成30年度				
	調定額		収入額		収納率	調定額		収入額		収納率	調定額		収入額		収納率
	金額	前年比	金額	前年比		金額	前年比	金額	前年比		金額	前年比	金額	前年比	
1 市民税	3,802,582	98.5	3,688,046	102.7	97.0	3,880,636	102.1	3,793,794	102.9	97.8	4,069,491	104.9	3,999,647	105.4	98.3
(1) 個人	3,183,112	98.0	3,071,466	103.0	96.5	3,248,953	102.1	3,163,593	103.0	97.4	3,314,927	102.0	3,246,754	102.6	97.9
現年課税分	3,070,457	97.4	3,043,026	103.3	99.1	3,150,872	102.6	3,129,382	102.8	99.3	3,239,961	102.8	3,222,594	103.0	99.5
均等割	103,795	97.8	102,867	101.9	99.1	106,093	102.2	105,370	102.4	99.3	107,763	101.6	107,185	101.7	99.5
所得割	2,966,662	97.4	2,940,159	103.3	99.1	3,044,779	102.6	3,024,012	102.9	99.3	3,132,198	102.9	3,115,409	103.0	99.5
滞納繰越分	112,655	114.9	28,440	78.2	25.2	98,081	87.1	34,211	120.3	34.9	74,966	76.4	24,160	70.6	32.2
(2) 法人	619,470	101.2	616,580	101.3	99.5	631,683	102.0	630,201	102.2	99.8	754,564	119.5	752,893	119.5	99.8
現年課税分	616,221	101.3	615,287	101.3	99.8	629,033	102.1	628,766	102.2	100.0	753,214	119.7	752,530	119.7	99.9
均等割	212,952	113.2	212,629	113.3	99.8	223,742	105.1	223,647	105.2	100.0	223,674	100.0	223,471	99.9	99.9
法人税割	403,269	95.9	402,658	96.0	99.8	405,291	100.5	405,119	100.6	100.0	529,540	130.7	529,059	130.6	99.9
滞納繰越分	3,249	92.3	1,293	110.9	39.8	2,650	81.6	1,435	111.0	54.2	1,350	50.9	363	25.3	26.9
2 固定資産税	6,675,029	104.0	6,538,058	104.6	97.9	7,114,218	106.6	7,007,214	107.2	98.5	6,818,499	95.8	6,764,058	96.5	99.2
(1) 純固定資産税	6,465,374	103.9	6,328,403	104.4	97.9	6,947,622	107.5	6,840,618	108.1	98.5	6,651,185	95.7	6,596,744	96.4	99.2
現年課税分	6,326,683	104.6	6,301,139	104.6	99.6	6,826,660	107.9	6,809,244	108.1	99.7	6,592,553	96.6	6,577,019	96.6	99.8
土地	2,205,482	101.2	2,196,577	101.2	99.6	2,205,694	100.0	2,200,067	100.2	99.7	2,179,498	98.8	2,174,363	98.8	99.8
家屋	2,430,079	102.7	2,420,268	102.7	99.6	2,697,896	111.0	2,691,013	111.2	99.7	2,575,710	95.5	2,569,641	95.5	99.8
償却資産	1,691,122	112.4	1,684,294	112.5	99.6	1,923,070	113.7	1,918,164	113.9	99.7	1,837,345	95.5	1,833,015	95.6	99.8
滞納繰越分	138,691	80.0	27,264	73.3	19.7	120,962	87.2	31,374	115.1	25.9	58,632	48.5	19,725	62.9	33.6
(2) 交付金	209,655	109.0	209,655	109.0	100.0	166,596	79.5	166,596	79.5	100.0	167,314	100.4	167,314	100.4	100.0
3 軽自動車税	147,755	115.2	141,638	115.8	95.9	154,030	104.2	148,165	104.6	96.2	160,611	104.3	155,334	104.8	96.7
現年課税分	142,366	116.2	140,403	116.1	98.6	148,618	104.4	146,741	104.5	98.7	155,307	104.5	153,824	104.8	99.0
滞納繰越分	5,389	93.4	1,235	91.8	22.9	5,412	100.4	1,424	115.3	26.3	5,304	98.0	1,510	106.0	28.5
4 市たばこ税	449,993	97.0	449,993	97.0	100.0	443,556	98.6	443,556	98.6	100.0	463,582	104.5	463,582	104.5	100.0
5 都市計画税	964,824	101.3	943,952	101.9	97.8	1,017,936	105.5	1,001,429	106.1	98.4	976,463	95.9	968,329	96.7	99.2
現年課税分	944,137	102.0	939,885	102.1	99.5	1,000,228	105.9	996,836	106.1	99.7	967,856	96.8	965,434	96.8	99.7
土地	473,296	101.4	471,164	101.5	99.5	474,208	100.2	472,600	100.3	99.7	469,894	99.1	468,718	99.2	99.7
家屋	470,841	102.6	468,721	102.7	99.5	526,020	111.7	524,236	111.8	99.7	497,962	94.7	496,716	94.8	99.7
滞納繰越分	20,687	78.0	4,067	71.5	19.7	17,708	85.6	4,593	112.9	25.9	8,607	48.6	2,895	63.0	33.6
市税総計	12,040,183	101.9	11,761,687	103.6	97.7	12,610,376	104.7	12,394,158	105.4	98.3	12,488,646	99.0	12,350,950	99.7	98.9
内 現年課税分	11,759,512	102.1	11,699,388	103.8	99.5	12,365,563	105.2	12,321,121	105.3	99.6	12,339,787	99.8	12,302,297	99.8	99.7
内 滞納繰越分	280,671	91.3	62,299	76.2	22.2	244,813	87.2	73,037	117.2	29.8	148,859	60.8	48,653	66.6	32.7

# 市 民 稅

# 1 個人市民税

## (1) 年度別納税義務者数

(単位 人)

区分 年度	普通徴収			特別徴収						合計
	均等割のみ	均等割と所得割	計	給与特徴に係る分			年金特徴に係る分			
				均等割のみ	均等割と所得割	計	均等割のみ	均等割と所得割	計	
27	978	5,290	6,268	678	17,726	18,404	1,129	3,310	4,439	29,111
28	917	5,375	6,292	738	18,067	18,805	1,167	3,388	4,555	29,652
29	841	5,210	6,051	761	18,873	19,634	1,245	3,408	4,653	30,338
30	821	5,020	5,841	838	19,392	20,230	1,310	3,419	4,729	30,800
元	781	4,901	5,682	823	19,869	20,692	1,379	3,361	4,740	31,114

(市町村課税状況等の調より 各年度7月1日現在)

## (2) 年度別賦課状況

(徴収方法別税額)

(単位 千円)

区分 年度	普通徴収			特別徴収						合計
	均等割額	所得割額	計	給与特徴に係る分			年金特徴に係る分			
				均等割額	所得割額	計	均等割額	所得割額	計	
27	24,516	531,528	556,044	64,414	2,236,495	2,300,909	12,959	101,283	114,242	2,971,195
28	25,080	559,231	584,311	65,818	2,277,853	2,343,671	12,887	100,982	113,869	3,041,851
29	24,372	562,269	586,641	68,719	2,373,619	2,442,338	13,092	104,733	117,825	3,146,804
30	23,685	561,208	584,893	70,805	2,463,507	2,534,312	13,310	103,416	116,726	3,235,931
元	23,097	536,153	559,250	72,422	2,561,065	2,633,487	13,380	101,711	115,091	3,307,828

(市町村課税状況等の調より 各年度7月1日現在)

(市民税・県民税別税額)

区分 年度	市民税		県民税		合計			前年比
	均等割額	所得割額	均等割額	所得割額	均等割額	所得割額	計	
	千円	千円	千円	千円	千円	千円	千円	%
27	101,889	2,869,306	58,222	1,926,476	160,111	4,795,782	4,955,893	101.7
28	103,785	2,938,066	59,306	1,977,314	163,091	4,915,380	5,078,471	102.5
29	106,183	3,040,621	60,676	2,040,801	166,859	5,081,422	5,248,281	103.3
30	107,800	3,128,131	61,600	2,096,348	169,400	5,224,479	5,393,879	102.8
元	108,899	3,198,929	62,228	2,131,799	171,127	5,330,728	5,501,855	102.0

(市町村課税状況等の調より 各年度7月1日現在)



## (3) 所得区分別課税状況

区分		均等割のみを納める者		均等割と所得割を納める者		
		義務者数	均等割額	義務者数	均等割額	所得割額
		人	千円	人	千円	千円
29年	給与所得者	1,414	4,948	22,382	78,337	2,634,870
	営業等所得者	189	662	980	3,430	158,370
	農業所得者	11	39	51	178	7,006
	その他の所得者	1,220	4,270	4,078	14,273	240,375
	家屋敷等のみ	13	46	-	-	-
	計	2,847	9,965	27,491	96,218	3,040,621
30年	給与所得者	1,464	5,123	22,767	79,685	2,713,905
	営業等所得者	181	634	945	3,307	149,152
	農業所得者	8	28	46	161	7,223
	その他の所得者	1,301	4,554	4,073	14,255	257,851
	家屋敷等のみ	15	53	-	-	-
	計	2,969	10,392	27,831	97,408	3,128,131
元年	給与所得者	1,421	4,972	23,143	81,001	2,791,310
	営業等所得者	187	655	941	3,293	149,428
	農業所得者	9	32	32	112	4,546
	その他の所得者	1,345	4,708	4,015	14,052	253,645
	家屋敷等のみ	21	74	-	-	-
	計	2,983	10,441	28,131	98,458	3,198,929

合 計				納 税 義 務 者 数	税 額	
均 等 割 を 納 め る 者		所 得 割 を 納 め る 者			金 額	構 成 比
義 務 者 数	均 等 割 額	義 務 者 数	所 得 割 額			
人	千 円	人	千 円	人	千 円	%
23,796	83,285	22,382	2,634,870	23,796	2,718,155	86.4
1,169	4,092	980	158,370	1,169	162,462	5.2
62	217	51	7,006	62	7,223	0.2
5,298	18,543	4,078	240,375	5,298	258,918	8.2
13	46	-	-	13	46	0.0
30,338	106,183	27,491	3,040,621	30,338	3,146,804	100.0
24,231	84,808	22,767	2,713,905	24,231	2,798,713	86.5
1,126	3,941	945	149,152	1,126	153,093	4.7
54	189	46	7,223	54	7,412	0.2
5,374	18,809	4,073	257,851	5,374	276,660	8.6
15	53	-	-	15	53	0.0
30,800	107,800	27,831	3,128,131	30,800	3,235,931	100.0
24,564	85,973	23,143	2,791,310	24,564	2,877,283	87.0
1,128	3,948	941	149,428	1,128	153,376	4.7
41	144	32	4,546	41	4,690	0.1
5,360	18,760	4,015	253,645	5,360	272,405	8.2
21	74	-	-	21	74	0.0
31,114	108,899	28,131	3,198,929	31,114	3,307,828	100.0

(市町村課税状況等の調より 各年度7月1日現在)

## (4) 令和元年度課税標準額段階別所得区分別課税状況

課税標準額の段階	給与所得者		営業等所得者		農業所得者	
	義務者	所得割額	義務者	所得割額	義務者	所得割額
10万円以下	人 764	千円 1,202	人 65	千円 118	人 0	千円 0
10万円を超え 100万円以下	5,647	183,922	301	8,671	9	255
100万円を超え 200万円以下	7,215	592,664	230	17,965	4	415
200万円を超え 300万円以下	4,662	627,911	123	17,268	8	1,086
300万円を超え 400万円以下	2,334	459,767	70	14,056	5	1,034
400万円を超え 550万円以下	1,563	416,266	51	13,621	5	1,346
550万円を超え 700万円以下	410	143,530	29	10,024	0	0
700万円を超え 1000万円以下	238	110,072	19	9,031	1	410
1,000万円 を超える	196	222,930	40	53,637	0	0
計	23,029	2,758,264	928	144,391	32	4,546
構成比(%)	81.9	86.3	3.3	4.5	0.1	0.1

その他所得者		譲渡所得者		計		減免	減免前
義務者	所得割額	義務者	所得割額	義務者	所得割額	減免額	所得割額
人	千円	人	千円	人	千円	千円	千円
344	540	93	15,069	1,266	16,929	12	16,941
2,508	62,995	78	15,538	8,543	271,381	691	272,072
622	47,654	58	11,293	8,129	669,991	184	670,175
150	20,493	40	11,371	4,983	678,129	0	678,129
55	10,606	23	5,377	2,487	490,840	0	490,840
38	9,346	26	9,099	1,683	449,678	0	449,678
22	7,560	15	7,603	476	168,717	0	168,717
22	10,532	12	6,022	292	136,067	0	136,067
23	22,550	13	17,193	272	316,310	0	316,310
3,784	192,276	358	98,565	28,131	3,198,042	887	3,198,929
13.4	6.0	1.3	3.1	100.0	100.0		

(市町村課税状況等の調より 令和元年7月1日現在 )

## 2 法人市民税

### (1) 年度別調定額

区分 年度	均等割額	法人税割額	計	前年比
	千円	千円	千円	%
26	194,637	473,147	667,784	100.0
27	188,089	420,520	608,609	91.1
28	212,952	403,269	616,221	101.3
29	223,742	405,291	629,033	102.1
30	223,674	529,540	753,214	119.7

### (2) 年度別均等割区分別法人数

(単位:社)

区分 年度	26	27	28	29	30
第9号該当法人	18	16	19	17	19
第8号該当法人	4	5	4	5	4
第7号該当法人	99	104	128	134	130
第6号該当法人	10	11	12	12	14
第5号該当法人	63	71	108	101	99
第4号該当法人	28	29	29	29	30
第3号該当法人	212	204	251	260	265
第2号該当法人	10	10	6	7	8
第1号該当法人	888	898	944	935	953
計	1,332	1,348	1,501	1,500	1,522
法人税割納税者数	547	595	697	735	685

## (3) 年度別月別調定額

年度 月	26		27		28		29		30	
	調定額	構成比	調定額	構成比	調定額	構成比	調定額	構成比	調定額	構成比
	千円	%	千円	%	千円	%	千円	%	千円	%
4	31,343	4.7	47,018	7.7	42,367	6.9	54,905	8.7	48,009	6.4
5	275,601	41.3	270,888	44.5	242,859	39.4	223,779	35.6	290,224	38.5
6	13,871	2.1	11,750	1.9	12,859	2.1	12,308	2.0	22,360	3.0
7	7,854	1.2	10,081	1.7	10,029	1.6	9,897	1.6	11,394	1.5
8	27,469	4.1	27,714	4.5	27,244	4.4	30,541	4.9	34,083	4.5
9	9,972	1.5	12,119	2.0	14,066	2.3	13,494	2.1	15,360	2.0
10	76,599	11.5	30,158	5.0	43,075	7.0	51,520	8.2	59,601	7.9
11	172,497	25.8	157,311	25.8	171,987	27.9	170,470	27.1	204,903	27.2
12	9,891	1.5	5,464	0.9	7,183	1.2	7,490	1.2	6,806	0.9
1	6,075	0.9	7,671	1.3	4,244	0.7	8,161	1.3	7,382	1.0
2	28,264	4.2	22,264	3.7	33,377	5.4	37,331	5.9	42,961	5.7
3	8,326	1.2	6,170	1.0	6,931	1.1	9,137	1.4	10,131	1.4
合計	667,762	100.0	608,608	100.0	616,221	100.0	629,033	100.0	753,214	100.0

# 固定資産税

## 1 年度別納税義務者数

区分 年度	土 地		家 屋		償 却 資 産	
	納税義務者数	前年比	納税義務者数	前年比	納税義務者数	前年比
	人	%	人	%	人	%
27	18,599	100.8	18,496	101.5	1,019	99.7
28	18,878	101.5	18,771	101.5	1,147	112.6
29	19,074	101.0	19,019	101.3	1,230	107.2
30	19,209	100.7	19,226	101.1	1,262	102.6
元	19,400	101.0	19,425	101.0	1,300	103.0

## 2 年度別調定額

区分 年度	土 地		家 屋		償 却 資 産	
	調定額	前年比	調定額	前年比	調定額	前年比
	千円	%	千円	%	千円	%
27	2,179,935	97.8	2,366,285	98.5	1,504,113	96.4
28	2,205,481	101.2	2,430,078	102.7	1,691,122	112.4
29	2,205,693	100.0	2,697,895	111.0	1,923,070	113.7
30	2,179,498	98.8	2,575,710	95.5	1,837,344	95.5
元	2,191,623	100.6	2,701,899	104.9	1,856,163	101.0

\*平成30年度以前は年度末、令和元年度は4月末



計		実 数		構成比		
納税義務者数	前年比	納税義務者数	前年比	土地	家屋	償却資産
人	%	人	%	%	%	%
38,114	101.1	26,222	100.8	48.8	48.5	2.7
38,796	101.8	26,611	101.5	48.7	48.4	2.9
39,323	101.4	26,914	101.1	48.5	48.4	3.1
39,697	101.0	27,034	100.4	48.4	48.4	3.2
40,125	101.1	27,165	100.5	48.3	48.4	3.3

(概要調書より 各年度1月1日現在)

交 付 金 及 び 納 付 金		合 計	
調定額	前年比	調定額	前年比
千円	%	千円	%
192,387	105.3	6,242,720	97.9
209,654	109.0	6,536,335	104.7
166,596	79.5	6,993,254	107.0
167,313	100.4	6,759,865	96.7
220,749	131.9	6,970,434	103.1

3 令和元年度 土地総括表

区 分		地 積 (㎡)				総額(イ)	
		非 課 税 地 積	評価総地積(ア)	免 税 点 未 満	免 税 点 以 上		
田	一 般 田	44,814	8,674,894	420,814	8,254,080	1,142,022	
	市 街 化 区 域 田	16	70,072	0	70,072	905,064	
畑	一 般 畑	47,926	6,243,142	762,417	5,480,725	581,912	
	市 街 化 区 域 畑	385	399,494	881	398,613	7,718,399	
宅地	住宅用地	小規模住宅	/	4,108,846	41,030	4,067,816	110,924,041
		一般住宅	/	2,082,940	3,097	2,079,843	45,487,443
	住宅用地以外の宅地		/	4,684,852	1,018	4,683,834	139,756,813
	計		1,221,670	10,876,638	45,145	10,831,493	296,168,297
池	沼	27,451	40,858	3,484	37,374	57,876	
山林	一 般 山 林	494,524	3,307,951	798,381	2,509,570	65,040	
	介 在 山 林	48,007	117,371	2,110	115,261	363,774	
原	野	98,357	431,990	103,910	328,080	332,236	
雑種地	鉄 軌 道 地	単 体	3,775	119,584	0	119,584	1,069,622
		複合利用	/	12,338	0	12,338	204,109
	そ の 他 の 雑 種 地		704,340	6,789,709	282,348	6,507,361	44,292,679
	計		708,115	6,921,631	282,348	6,639,283	45,566,410
そ	の	他	13,375,536	/	/	/	/
合	計	16,066,801	37,084,041	2,419,490	34,664,551	352,901,030	

参考 免税点 300,000円

決定価格(千円)			筆数(筆)				1㎡当り価格(円)	
免税点未 満	免税点以 上	左記に係る 課税標準額	非課税地 筆数	評価 総筆数	免税点未 満	免税点以 上	平均 (イ)÷(ア)	最 高
52,945	1,089,077	1,088,572	164	7,718	666	7,052	132	149
0	905,064	301,971	2	174	0	174	12,916	27,397
69,470	512,442	512,355	92	8,997	1,422	7,575	93	118
3,396	7,715,003	2,614,645	5	1,495	8	1,487	19,320	58,716
602,504	110,321,537	18,378,395		33,776	925	32,851	26,996	67,592
47,410	45,440,033	15,142,762		22,225	315	21,910	21,838	66,852
8,877	139,747,936	93,965,092		9,107	66	9,041	29,832	94,897
658,791	295,509,506	127,486,249	1,092	65,108	1,306	63,802	27,230	94,897
364	57,512	40,366	9	85	10	75	1,417	9,108
14,881	50,159	50,159	614	4,934	1,239	3,695	20	39
2,701	361,073	249,422	52	463	22	441	3,099	12,889
4,529	327,707	229,421	219	1,101	248	853	769	17,770
0	1,069,622	725,047	16	546	0	546	8,945	20,513
0	204,109	137,306	0	193	0	193	16,543	39,744
49,306	44,243,373	23,248,207	863	8,313	876	7,437	6,524	73,307
49,306	45,517,104	24,110,560	879	9,052	876	8,176	6,583	73,307
			35,915					
856,383	352,044,647	156,683,720	39,043	99,127	5,797	93,330	9,516	

(概要調書より)

#### 4 令和元年度 家屋総括表

区 分		納 税 義 務 者 数 (人)	棟 数 (棟)	床 面 積 (㎡)
木 造	総 数		26,786	2,677,293
	法 定 免 税 点 未 満 の も の		1,982	101,005
	法 定 免 税 点 以 上 の も の		24,804	2,576,288
木 造 以 外	総 数		6,712	2,679,184
	法 定 免 税 点 未 満 の も の		135	3,010
	法 定 免 税 点 以 上 の も の		6,577	2,676,174
計	総 数	21,065	33,498	5,356,477
	法 定 免 税 点 未 満 の も の	1,640	2,117	104,015
	法 定 免 税 点 以 上 の も の	19,425	31,381	5,252,462
非 課 税 家 屋			669	412,529

#### 5 新增築家屋の推移

区分 年度	木 造				非 木 造			
	棟数	床面積(㎡)	評価額(千円)	前年比(%)	棟数	床面積(㎡)	評価額(千円)	前年比(%)
27	349	41,427	2,781,623	91.3	140	21,258	1,583,709	43.6
28	285	36,229	2,304,243	82.8	133	23,904	2,014,257	127.2
29	307	37,328	2,531,767	109.9	96	23,989	2,160,137	107.2
30	306	33,987	2,478,633	97.9	109	35,353	2,983,985	138.1
元	351	41,935	3,812,546	153.8	110	61,455	6,326,428	212.0

決 定 価 格 (千円)	単 位 当 たり 価 格 (円)	
54,989,819	20,539	※ 平成24年度概要調書より平均価格記載なし
156,012	1,545	
54,833,807	21,284	
144,266,832	53,847	
14,621	4,857	
144,252,211	53,902	
199,256,651	37,199	参 考 免税点 200,000円
170,633	1,640	
199,086,018	37,903	

(概要調書より)

合 計			
棟数	床面積(m <sup>2</sup> )	評価額(千円)	前年比(%)
489	62,685	4,365,332	65.3
418	60,133	4,318,500	98.9
403	61,317	4,691,904	108.6
415	69,340	5,462,618	116.4
461	103,390	10,138,974	185.6

(概要調書より 各年度1月1日現在)

6 令和元年度 償却資産総括表

区 分		価 格	課 税 標 準 額	課税標準額の内訳	
				法第349条の3 又は法附則第1 5条の規定の適 用を受けるもの	左以外のもの
		千円	千円	千円	千円
市長が価格 等を決定し たもの	構 築 物	61,468,474	46,165,256	12,155,470	34,009,786
	機 械 及 び 装 置	38,063,776	36,928,301	1,227,375	35,700,926
	船 舶	1,147,545	1,100,909	46,637	1,054,272
	航 空 機	0	0	0	0
	車 輛 及 び 運 搬 具	989,768	984,477	5,433	979,044
	工 具 ・ 器 具 及 び 備 品	11,878,493	11,803,291	47,565	11,755,726
	小 計	113,548,056	96,982,234	13,482,480	83,499,754
法第389条 関 係	総務大臣が価格等を 決定し配分したもの	90,319,859	36,192,850	参考 免税点1,500,000円	
	都道府県知事が 価格等を決定し 配分したもの	0	0		
	小 計	90,319,859	36,192,850		
合 計		203,867,915	133,175,084		

(概要調書より)

7 年度別固定資産課税台帳縦覧状況

年 度	縦覧者数(件)	前年比(%)
27	21	150.0
28	7	33.3
29	5	71.4
30	8	160.0
元	9	112.5

# 諸 税

軽自動車税

市たばこ税

特別土地保有税

都市計画税

国民健康保険税

# 1 軽自動車税

## (1) 年度別車種別調定額

車種		区分	27年度			28年度				
			課税台数	税率	調定額	課税台数	税率	調定額		
			台	円	千円	台	円	千円		
原動機付自転車	50cc以下		2,632	1,000	2,632	2,523	2,000	5,046		
	50cc～90cc		186	1,200	223	185	2,000	370		
	90cc～		256	1,600	410	269	2,400	646		
	ミニカー		34	2,500	85	38	3,700	141		
	小計		3,108	-	3,350	3,015	-	6,203		
軽自動車及び小型特殊自動車	一般	二輪車(側車付のものを含む)		629	2,400	1,510	625	3,600	2,250	
		三輪車		1	3,100	3	1	4,600	5	
		乗用	営業用	経過措置	0	-	-	0	5,500	0
				標準				0	6,900	0
				重課				0	8,200	0
				軽課(75%)				0	1,800	0
				軽課(50%)				0	3,500	0
				軽課(25%)				0	5,200	0
				計				0	-	0
		自家用	経過措置	12,565	7,200	90,468	10,501	7,200	75,607	
			標準				64	10,800	691	
			重課				1,488	12,900	19,195	
			軽課(75%)				0	2,700	0	
			軽課(50%)				419	5,400	2,263	
			軽課(25%)				432	8,100	3,499	
			計				12,904	-	101,255	
		貨物用	営業用	経過措置	72	3,000	216	59	3,000	177
				標準				2	3,800	8
				重課				5	4,500	23
				軽課(75%)				0	1,000	0
				軽課(50%)				0	1,900	0
				軽課(25%)				3	2,900	9
				計				69	-	217
		自家用	経過措置	5,439	4,000	21,756	3,666	4,000	14,664	
			標準				222	5,000	1,110	
			重課				1,461	6,000	8,766	
			軽課(75%)				0	1,300	0	
			軽課(50%)				0	2,500	0	
			軽課(25%)				39	3,800	148	
		計	5,388	-	24,688					
		専ら雪上を走行するもの		-	-	-	-	-	-	
		農耕用		426	1,600	682	424	2,400	1,018	
		特殊作業用		357	4,700	1,678	353	5,900	2,083	
小計		19,489	-	116,313	19,764	-	131,516			
二輪の小型自動車		740	4,000	2,960	733	6,000	4,398			
合計		23,337	-	122,623	23,512	-	142,117			
前年比(%)	原動機付自転車		98.4	-	99.1	97.0	-	185.2		
	軽自動車		102.3	-	102.9	101.4	-	113.1		
	二輪の小型自動車		100.0	-	100.0	99.1	-	148.6		
	計		101.7	-	102.7	100.7	-	115.9		



29年度			30年度			元年度		
課税台数	税 率	調 定 額	課税台数	税 率	調 定 額	課税台数	税 率	調 定 額
台	円	千円	台	円	千円	台	円	千円
2,433	2,000	4,866	2,306	2,000	4,612	2,215	2,000	4,430
189	2,000	378	183	2,000	366	178	2,000	356
285	2,400	684	298	2,400	715	334	2,400	802
41	3,700	152	44	3,700	163	41	3,700	152
2,948	-	6,080	2,831	-	5,856	2,768	-	5,740
618	3,600	2,225	651	3,600	2,344	656	3,600	2,362
1	4,600	5	1	4,600	5	2	4,600	9
0	5,500	0	0	5,500	0	0	5,500	0
0	6,900	0	0	6,900	0	0	6,900	0
0	8,200	0	0	8,200	0	0	8,200	0
0	1,800	0	0	1,800	0	0	1,800	0
0	3,500	0	0	3,500	0	0	3,500	0
0	5,200	0	0	5,200	0	0	5,200	0
0	-	0	0	-	0	0	-	0
9,548	7,200	68,746	8,606	7,200	61,963	7,558	7,200	54,418
1,022	10,800	11,038	2,122	10,800	22,918	3,153	10,800	34,052
1,754	12,900	22,627	1,910	12,900	24,639	2,081	12,900	26,845
0	2,700	0	0	2,700	0	0	2,700	0
420	5,400	2,268	263	5,400	1,420	164	5,400	886
358	8,100	2,900	418	8,100	3,386	491	8,100	3,977
13,102	-	107,579	13,319	-	114,326	13,447	-	120,178
55	3,000	165	50	3,000	150	45	3,000	135
11	3,800	42	19	3,800	72	29	3,800	110
8	4,500	36	11	4,500	50	14	4,500	63
0	1,000	0	0	1,000	0	0	1,000	0
0	1,900	0	0	1,900	0	0	1,900	0
2	2,900	6	1	2,900	3	2	2,900	6
76	-	249	81	-	275	90	-	314
3,183	4,000	12,732	2,757	4,000	11,028	2,397	4,000	9,588
477	5,000	2,385	759	5,000	3,795	1,038	5,000	5,190
1,600	6,000	9,600	1,652	6,000	9,912	1,682	6,000	10,092
0	1,300	0	0	1,300	0	0	1,300	0
0	2,500	0	0	2,500	0	0	2,500	0
29	3,800	110	24	3,800	91	37	3,800	141
5,289	-	24,827	5,192	-	24,826	5,154	-	25,011
-	-	-	-	-	-	-	-	-
425	2,400	1,020	421	2,400	1,010	427	2,400	1,025
348	5,900	2,053	340	5,900	2,006	332	5,900	1,959
19,859	-	137,958	20,005	-	144,792	20,108	-	150,858
759	6,000	4,554	769	6,000	4,614	789	6,000	4,734
23,566	-	148,592	23,605	-	155,262	23,665	-	161,332
97.8	-	98.0	96.0	-	96.3	97.8	-	98.0
100.5	-	104.9	100.7	-	105.0	100.8	-	104.2
103.5	-	103.5	101.3	-	101.3	200.0	-	102.6
100.2	-	104.6	100.2	-	104.5	100.4	-	103.9

(市町村課税状況等の調より 各年度4月1日現在)

## 2 市たばこ税

### (1) 年度別税額等

(単位:本・円・%)

項目		年度	27年度	28年度	29年度	30年度
国内産たばこ	旧3級品除く	本数	51,913,155	48,051,667	44,829,894	43,066,031
		前年比	105.6	92.6	93.3	96.1
		税額	273,167,020	252,847,873	235,894,901	233,053,890
		前年比	105.6	92.6	93.3	98.8
	旧3級品	本数	3,825,560	3,605,260	3,081,060	2,366,940
		前年比	111.0	94.2	85.5	76.8
		税額	9,544,771	10,343,439	10,175,317	9,273,718
		前年比	111.0	108.4	98.4	91.1
	小計	本数	55,738,715	51,656,927	47,910,954	45,432,971
		前年比	106.0	92.7	92.7	94.8
		税額	282,711,791	263,191,312	246,070,218	242,327,608
		前年比	105.8	93.1	93.5	98.5
外国産たばこ	本数	34,440,297	35,488,411	37,521,440	40,436,461	
	前年比	106.3	103.0	105.7	107.8	
	税額	181,224,843	186,740,015	197,437,817	219,032,059	
	前年比	106.3	103.0	105.7	110.9	
手持ち品課税分	税額		62,826	47,538	2,221,988	
合計	本数	90,179,012	87,145,338	85,432,394	85,869,432	
	前年比	106.1	96.6	98.0	100.5	
	税額	463,936,634	449,994,153	443,555,573	463,581,655	
	前年比	106.0	97.0	98.6	104.5	

### (2) 普通たばこの税額配分の推移

区分	平成29年4月1日売渡分～	平成30年4月1日売渡分～	平成30年10月1日売渡分～
たばこ税	旧3級品たばこ税 1,000本につき 7,812円	旧3級品たばこ税 1,000本につき 9,312円	旧3級品を除くたばこ税 1,000本につき 13,244円
(内訳)			
国たばこ税	3,383円	4,032円	5,802円
たばこ特別税	523円	624円	820円
県たばこ税	551円	656円	930円
市たばこ税	3,355円	4,000円	5,692円

※旧3級品たばこの税率引き上げに伴う手持ち品課税について

平成27年税制改正により、平成28年度から旧3級品に係る特例税率が廃止され、4段階(平成28年度～平成31年度)に分けて税率が引き上げられることになった。これに伴い、平成28年から平成31年までの各年における4月1日の午前0時において、合計で5,000本以上の旧3級品を販売のために所持する販売業者に対して、税率の引き上げ分に相当するたばこ税が課税(手持ち品課税)される。

### 3 特別土地保有税

#### (1)年度別申告状況

区分 年度	納税義務者数	対象面積	税額	免除面積	免除税額	調定額
	人	m <sup>2</sup>	千円	m <sup>2</sup>	千円	千円
26	0	0	0	0	0	0
27	0	0	0	0	0	0
28	0	0	0	0	0	0
29	0	0	0	0	0	0
30	0	0	0	0	0	0

### 4 都市計画税

#### (1)年度別調定額及び納税義務者数

区分 年度	土地		家屋		計		納税義務者数
	調定額	前年比	調定額	前年比	調定額	前年比	
	千円	%	千円	%	千円	%	人
27	466,757	98.1	458,797	99.2	925,554	98.6	20,595
28	473,295	101.4	470,841	102.6	944,136	102.0	20,847
29	474,208	100.2	526,019	111.7	1,000,227	105.9	21,024
30	469,894	99.1	497,962	94.7	967,856	96.8	21,161
元	471,802	100.4	523,771	105.2	995,573	102.9	21,295

- \* 平成30年度以前は年度末、令和元年度は4月末
- \* 納税義務者数は納税通知書発行時の人数

5 国民健康保険税

(1) 令和元年度保険税賦課状況

(令和元年6月30日現在)

賦課期日	4月1日	徴収回数	普通徴収:年8回	特別徴収:年6回	
賦課方式	三方式(所得割、均等割、平等割の合計)				
所得割の按分基礎	地方税法第703条の4第5項の総所得金額(旧ただし書方式)				
		医療分	支援分	介護分	
税率	所得割	5.8 %	1.8 %	1.4 %	
	均等割	1人につき 28,800 円	9,600 円	9,600 円	
	平等割	1世帯につき 24,000 円	7,200 円	6,000 円	
賦課限度額		610,000 円	190,000 円	160,000 円	
限度額超世帯		90 世帯	92 世帯	31 世帯	
調定額	賦課税額	807,765 千円	255,080 千円	85,184 千円	
	1人平均	69,473 円	21,939 円	23,236 円	
	1世帯平均	113,994 円	35,998 円	28,160 円	
賦課算定総額	所得割額	469,624 千円	145,744 千円	46,743 千円	
	均等割額	334,685 千円	111,562 千円	35,194 千円	
	平等割額	160,482 千円	48,145 千円	18,150 千円	
	計	964,791 千円	305,451 千円	100,087 千円	
課税対象世帯数		7,086 世帯	7,086 世帯	3,025 世帯	
課税対象被保険者数		11,627 人	11,627 人	3,666 人	
軽減	7割	世帯数	1,553 世帯	1,553 世帯	608 世帯
		軽減額	65,802 千円	21,094 千円	7,083 千円
	5割	世帯数	1,026 世帯	1,026 世帯	347 世帯
		軽減額	37,304 千円	12,063 千円	3,100 千円
	2割	世帯数	948 世帯	948 世帯	334 世帯
		軽減額	13,873 千円	4,488 千円	1,175 千円
計	世帯数	3,527 世帯	3,527 世帯	1,289 世帯	
	軽減額	116,979 千円	37,645 千円	11,358 千円	

## (2) 年度別保険税賦課状況

【医療分】

(各年3月末現在)

区分		年度	29年度	30年度
市の状況	世帯数 A		24,136 世帯	24,589 世帯
	人口 B		58,960 人	59,135 人
国民健康保険加入状況	世帯数 C		7,174 世帯	6,992 世帯
	被保険者数 D		12,009 人	11,456 人
加入割合	世帯数 (C/A)		29.7 %	28.4 %
	被保険者数 (D/B)		20.4 %	19.4 %
税率	所得割		5.6 %	5.8 %
	資産割		22.0 %	0.0 %
	均等割	1 人 当 り	25,200 円	1 人 当 り 28,800 円
	平等割	1 世帯 当 り	24,000 円	1 世帯 当 り 24,000 円
賦課限度額			540,000 円	580,000 円
賦課限度額を超える世帯数			169 世帯	129 世帯
賦課額及び賦課割合	所得割額		605,683 千円( 47.3%)	585,029 千円( 49.4%)
	資産割額		101,720 千円( 8.0%)	0 千円( 0.0%)
	均等割額		372,197 千円( 29.1%)	404,519 千円( 34.2%)
	平等割額		199,984 千円( 15.6%)	194,068 千円( 16.4%)
	算定額計		1,279,584 千円(100.0%)	1,183,616 千円(100.0%)
	軽減額等		386,422 千円	358,243 千円
	賦課総額		893,162 千円	825,372 千円
所得割等の課税世帯	所得割	所得割課税世帯 E	5,722 世帯	5,499 世帯
		国保加入世帯に対する割合 E/C	79.8 %	78.6 %
	資産割	資産割課税世帯 F	4,691 世帯	0 世帯
		国保加入世帯に対する割合 F/C	65.4 %	0.0 %
軽減状況	7割	世帯数	1,545 世帯	1,549 世帯
		軽減額	61,041 千円	66,027 千円
	5割	世帯数	981 世帯	1,013 世帯
		軽減額	33,090 千円	37,264 千円
	2割	世帯数	927 世帯	903 世帯
		軽減額	12,802 千円	13,298 千円
	計	世帯数	3,453 世帯	3,465 世帯
		軽減額	106,933 千円	116,589 千円
減免状況	世帯数	59 世帯	65 世帯	
	減免額	746 千円	888 千円	

## 【支援分】

(各年3月末現在)

区分		年度	29年度	30年度
市の状況	世帯数 A		24,136 世帯	24,589 世帯
	人口 B		58,960 人	59,135 人
国民健康保険加入状況	世帯数 C		7,174 世帯	6,992 世帯
	被保険者数 D		12,009 人	11,456 人
加入割合	世帯数 (C / A)		29.7 %	28.4 %
	被保険者数 (D / B)		20.4 %	19.4 %
税率	所得割		1.8 %	1.8 %
	資産割		7.0 %	0.0 %
	均等割	1 人 当 り	7,200 円	1 人 当 り 9,600 円
	平等割	1 世 帯 当 り	7,200 円	1 世 帯 当 り 7,200 円
賦課限度額			190,000 円	190,000 円
賦課限度額をこえる世帯数			138 世帯	122 世帯
賦課額及び賦課割	所得割額		194,682 千円 ( 49.5%)	181,559 千円 ( 48.5%)
	資産割額		32,365 千円 ( 8.2%)	0 千円 ( 0.0%)
	均等割額		106,335 千円 ( 27.0%)	134,840 千円 ( 36.0%)
	平等割額		59,995 千円 ( 15.3%)	58,220 千円 ( 15.5%)
	算定額計		393,377 千円 (100.0%)	374,619 千円 (100.0%)
	軽減額等		115,105 千円	113,096 千円
	賦課総額		278,272 千円	261,523 千円
所得割等の課税世帯	所得割	所得割課税世帯 E	5,722 世帯	5,499 世帯
		国保加入世帯に対する割合 E/C	79.8 %	78.6 %
	資産割	資産割課税世帯 F	4,691 世帯	0 世帯
		国保加入世帯に対する割合 F/C	65.4 %	0.0 %
軽減状況	7割	世帯数	1,545 世帯	1,549 世帯
		軽減額	17,798 千円	21,168 千円
	5割	世帯数	981 世帯	1,013 世帯
		軽減額	9,609 千円	12,046 千円
	2割	世帯数	927 世帯	903 世帯
		軽減額	3,716 千円	4,299 千円
	計	世帯数	3,453 世帯	3,465 世帯
		軽減額	31,123 千円	37,513 千円
減免状況	世帯数	59 世帯	63 世帯	
	減免額	224 千円	281 千円	

## 【介護分】

(各年3月末現在)

区分		年度	29年度	30年度
市の状況	世帯数	A	24,136 世帯	24,589 世帯
	人口	B	58,960 人	59,135 人
国民健康保険加入状況	世帯数	C	3,065 世帯	2,969 世帯
	被保険者数	D	3,744 人	3,591 人
加入割合	世帯数 (C/A)		12.7 %	12.1 %
	被保険者数 (D/B)		6.4 %	6.1 %
税率	所得割		1.4 %	1.4 %
	資産割		5.0 %	0.0 %
	均等割	1 人 当 り	8,400 円	1 人 当 り 9,600 円
	平等割	1 世 帯 当 り	7,200 円	1 世 帯 当 り 6,000 円
賦課限度額			160,000 円	160,000 円
賦課限度額をこえる世帯数			58 世帯	40 世帯
賦課額及び賦課割	所得割額		65,994 千円 (47.1%)	61,707 千円 (48.9%)
	資産割額		7,502 千円 (5.3%)	0 千円 (0.0%)
	均等割額		39,421 千円 (28.1%)	42,691 千円 (33.8%)
	平等割額		27,317 千円 (19.5%)	21,798 千円 (17.3%)
	算定額計		140,234 千円 (100.0%)	126,196 千円 (100.0%)
	軽減額等		42,724 千円	38,155 千円
	賦課総額		97,510 千円	88,041 千円
所得割等の課税世帯	所得割	所得割課税世帯 E	2,257 世帯	2,142 世帯
		国保加入世帯に対する割合 E/C	73.6 %	72.1 %
	資産割	資産割課税世帯 F	1,685 世帯	0 世帯
		国保加入世帯に対する割合 F/C	55.0 %	0.0 %
軽減状況	7割	世帯数	618 世帯	647 世帯
		軽減額	7,071 千円	7,508 千円
	5割	世帯数	347 世帯	360 世帯
		軽減額	3,034 千円	3,153 千円
	2割	世帯数	321 世帯	314 世帯
		軽減額	1,113 千円	1,094 千円
	計	世帯数	1,286 世帯	1,321 世帯
		軽減額	11,218 千円	11,755 千円
減免状況	世帯数	12 世帯	21 世帯	
	減免額	25 千円	73 千円	

## (3) 国民健康保険税の決算額の推移

区分 年度	調定額			収入額			収納率(%)	保険税負担額 (円)	
	金額 (千円)	前年比(%)		金額 (千円)	前年比(%)			1人当たり	1世帯あたり
25	現年	1,493,714	100.7	現年	1,405,604	101.6	94.1	105,817	189,101
	滞繰	422,540	87.4	滞繰	114,258	95.6	27.0		
	計	1,916,254	97.4	計	1,519,862	101.1	79.3		
26	現年	1,453,796	97.3	現年	1,384,663	98.5	95.2	105,569	186,122
	滞繰	363,657	86.1	滞繰	96,806	84.7	26.6		
	計	1,817,453	94.8	計	1,481,469	97.5	81.5		
27	現年	1,383,184	95.1	現年	1,321,951	95.5	95.6	120,739	180,502
	滞繰	309,842	85.2	滞繰	104,444	107.9	33.7		
	計	1,693,026	93.2	計	1,426,395	96.3	84.3		
28	現年	1,350,641	97.6	現年	1,298,689	98.2	96.2	107,262	182,989
	滞繰	237,583	76.7	滞繰	75,969	72.7	32.0		
	計	1,588,224	93.8	計	1,374,658	96.4	86.6		
29	現年	1,277,269	94.6	現年	1,234,209	95.0	96.6	106,359	178,041
	滞繰	183,006	77.0	滞繰	61,074	80.4	33.4		
	計	1,460,275	91.9	計	1,295,283	94.2	88.7		
30	現年	1,182,195	92.6	現年	1,149,476	93.1	97.2	103,194	169,078
	滞繰	146,275	79.9	滞繰	46,963	76.9	32.1		
	計	1,328,470	91.0	計	1,196,439	92.4	90.1		



徵 收

## 1. 滞納繰越額

(単位:件、千円)

年 度		26	27	28	29	30
個人市民税	件数	7,454	6,015	5,078	3,899	3,196
	税額	135,863	112,849	98,401	74,974	63,458
法人市民税	件数	68	63	54	28	27
	税額	3,518	3,249	2,650	1,305	1,338
固定資産税	件数	5,768	4,930	3,864	3,064	2,826
	税額	173,551	137,860	121,563	57,897	49,547
軽自動車税	件数	1,401	1,302	1,178	1,031	889
	税額	5,783	5,400	5,487	5,363	4,923
特別土地 保有税	件数	0	0	0	0	0
	税額	0	0	0	0	0
都市計画税	件数	5,768	4,930	3,864	3,064	2,826
	税額	26,326	21,711	18,574	9,318	7,415
市税小計	件数	20,459	17,240	14,038	11,086	9,764
	税額	345,041	281,069	246,675	148,857	126,681
国民健康 保険税	件数	16,032	12,873	9,819	7,786	6,734
	税額	313,281	242,124	186,770	150,656	124,695
(市税+国保) 合 計	件数	36,491	30,113	23,857	18,872	16,498
	税額	658,322	523,193	433,445	299,513	251,376

## 2. 滞納処分執行停止

(単位:件、円)

年 度		26	27	28	29	30
個人市県民税	件数	973	942	465	571	377
	税額	29,012,670	24,516,828	12,383,693	15,604,856	8,188,696
法人市民税	件数	6	10	6	6	5
	税額	218,794	468,210	138,991	226,451	183,200
固定資産税 都市計画税	件数	630	836	391	318	139
	税額	49,947,652	44,418,011	7,570,900	11,652,144	4,761,574
軽自動車税	件数	136	173	116	158	105
	税額	552,813	720,600	529,130	695,334	459,175
特別土地 保有税	件数	0	0	0	0	0
	税額	0	0	0	0	0
市税小計	件数	1,745	1,961	978	1,053	626
	税額	79,731,929	70,123,649	20,622,714	28,178,785	13,592,645
国民健康 保険税	件数	1,519	1,889	818	993	563
	税額	24,133,609	31,479,958	11,204,389	14,728,081	7,094,092
(市税+国保) 合 計	件数	3,264	3,850	1,796	2,046	1,189
	税額	103,865,538	101,603,607	31,827,103	42,906,866	20,686,737

### 3. 不納欠損額

(単位:件、円)

年 度		26	27	28	29	30
個人市民税	件数	870	814	802	580	405
	税額	26,732,491	12,197,230	13,244,637	10,386,698	4,715,833
法人市民税	件数	10	10	8	5	8
	税額	344,594	468,210	238,991	176,451	333,200
固定資産税	件数	501	537	667	491	190
	税額	19,679,987	25,337,687	15,407,891	49,107,056	4,893,476
軽自動車税	件数	104	125	139	127	84
	税額	431,013	532,800	629,930	501,034	354,475
特別土地保有税	件数	0	0	0	0	0
	税額	0	0	0	0	0
都市計画税	件数	501	537	667	491	190
	税額	2,982,365	3,873,388	2,298,258	7,189,006	718,308
市税小計	件数	1,986	2,023	2,283	1,694	877
	税額	50,170,450	42,409,315	31,819,707	67,360,245	11,015,292
国民健康 保 険 税	件数	1,475	1,511	1,631	982	615
	税額	22,799,579	24,506,399	26,795,729	14,336,352	7,336,542
(市税+国保) 合 計	件数	3,461	3,534	3,914	2,676	1,492
	税額	72,970,029	66,915,714	58,615,436	81,696,597	18,351,834

### 4. 市税滞納処分状況

(単位:件)

年 度		26	27	28	29	30
差 押	不動産	10	4	1	2	6
	債権	348	433	561	681	853
	動産	1	1	0	0	0
	自動車等	3	2	1	0	1
	無体財産権	0	0	0	2	3
	計	362	440	563	685	863
交付要求		34	42	45	41	43

## 5. 口座振替の状況

(単位:人)

年 度		26	27	28	29	30
市 県 民 税 (普通徴収)	義務者数	8,634	7,991	8,414	7,930	7,845
	口座振替者数	2,828	2,584	2,676	2,528	2,395
	割合	32.8	32.3	31.8	31.9	30.5
固定資産税 都市計画税	義務者数	25,585	26,106	26,441	26,624	24,274
	口座振替者数	12,222	12,224	12,264	12,200	12,101
	割合	47.8	46.8	46.4	45.8	49.9
軽自動車税	義務者数	19,116	19,436	19,776	19,507	19,752
	口座振替者数	7,149	7,040	6,916	6,786	6,645
	割合	37.4	36.2	35.0	34.8	33.6
市 税 小 計	義務者数	53,335	53,533	54,631	54,061	51,871
	口座振替者数	22,199	21,848	21,856	21,514	21,141
	割合	41.6	40.8	40.0	39.8	40.8
国民健康保険税 (普通徴収)	義務者数	6,927	6,757	6,652	6,379	6,587
	口座振替者数	4,035	3,899	3,808	3,623	3,540
	割合	58.3	57.7	57.2	56.8	53.7
(市税+国保) 合 計	義務者数	60,262	60,290	61,283	60,440	58,458
	口座振替者数	26,234	25,747	25,664	25,137	24,681
	割合	43.5	42.7	41.9	41.6	42.2

※ 当初課税時の納税通知書発送時点

## 6. 督促状発送状況

(単位:件)

年度	市県民税		固定資産税 都市計画税	軽自動車税	法人市民税	市税小計	国民健康 保険税	合計 (市税+国保)
	普通徴収	特別徴収						
26	3,929	1,104	4,517	1,965	53	11,568	6,586	18,154
27	3,510	1,109	4,350	1,886	78	10,933	6,254	17,187
28	3,347	1,070	4,380	1,941	65	10,803	5,491	16,294
29	3,387	1,070	4,122	1,914	57	10,550	5,030	15,580
30	3,238	1,156	4,054	1,803	62	10,313	4,631	14,944

## 7. コンビニ収納状況

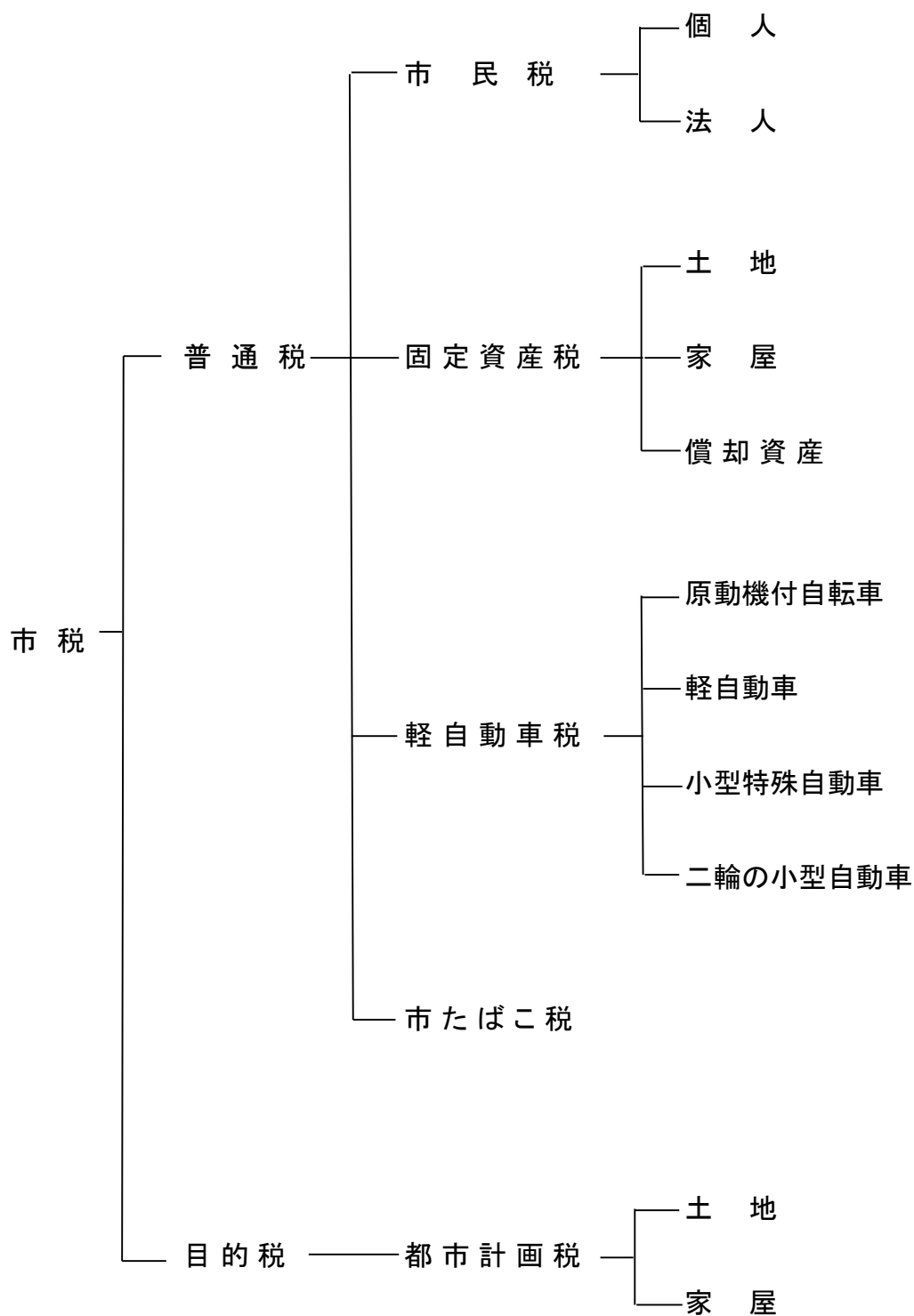
(単位:件、千円)

年度	区分	市県民税 普通徴収	固定資産税 都市計画税	軽自動車税	国民健康 保険税	合計
26	件数	12,706	21,890	8,395	13,175	56,166
	割合(%)	53.80	38.79	52.80	50.12	45.95
	金額	278,913	437,285	45,748	246,359	1,008,305
	割合(%)	38.06	8.02	54.50	43.55	14.76
27	件数	12,939	24,074	9,168	14,055	60,236
	割合(%)	57.62	41.88	55.73	52.42	48.89
	金額	290,424	469,951	50,308	260,850	1,071,533
	割合(%)	43.42	8.87	57.38	46.16	16.18
28	件数	12,593	26,009	9,538	13,484	61,624
	割合(%)	57.64	44.14	56.39	53.99	50.24
	金額	284,365	526,665	59,953	253,067	1,124,050
	割合(%)	41.67	15.31	58.27	47.48	23.62
29	件数	13,321	27,662	10,106	12,547	63,636
	割合(%)	59.88	45.99	59.46	54.27	51.95
	金額	302,722	574,218	65,887	234,921	1,177,748
	割合(%)	43.17	14.39	60.65	47.49	22.23
30	件数	13,405	29,657	10,568	12,053	65,683
	割合(%)	62.29	48.94	61.27	56.37	54.40
	金額	311,703	604,963	71,987	233,440	1,222,093
	割合(%)	45.77	16.53	62.52	50.74	24.86

※ 割合は、納付書払いにおけるコンビニ収納率。

そ の 他

# 1 市税の種類



2 市税の税率等一覧

区分		年度	平成30年度	令和元年度
市	所	雑損	(実質損失額－総所得金額等×10%)又は(災害関連支出金額－5万円)のうちいずれか高い方の金額	同 左
		医療費	医療費の実質負担額－(10万円と総所得金額等の5%のいずれか低い金額)(限度額200万円)	同 左 ※地方税法附則第4条の規定を適用する場合 特定一般用医薬品等購入費－1万2千円(限度額 8万8千円)
		社会保険料	全 額	同 左
		小規模企業共済掛金	全 額	同 左
民	得	生命保険料	①旧契約(一般・個人年金) ・15,000円以下 … 全額 ・15,000円超40,000円以下 … 支払額×1/2+7,500円 ・40,000円超70,000円以下 … 支払額×1/4+17,500円 ・70,000円超 … 35,000円  ②新契約(一般・個人年金・介護医療) ・12,000円以下 … 全額 ・12,000円超32,000円以下 … 支払額×1/2+6,000円 ・32,000円超56,000円以下 … 支払額×1/4+14,000円 ・56,000円超 … 28,000円  ③新旧双方の支払があるとき 上記①②で求めた控除額の合計(最高限度額 28,000円)  ※一般の生命保険料、個人年金保険料、介護医療保険料のうち2つ以上を支払った場合は、それぞれ上記で求めた控除額の合計(最高限度額 70,000円)	同 左
		地震保険料	①地震保険料 ・50,000円以下 … 支払額の1/2 ・50,000円超 … 25,000円  ②旧長期契約 ・5,000円以下 … 全額 ・5,000円超15,000円以下 … 支払額×1/2+2,500円 ・15,000円超 … 10,000円  ※地震保険、旧長期契約の両方がある場合の限度額は25,000円	同 左
税	除			



区分		年度																																
		平成30年度	令和元年度																															
市	所得	障害者	260,000円 (特別障害者 300,000円) (同居特別障害者 530,000円)	同 左																														
		寡婦(寡夫)	260,000円 (特別寡婦 300,000円)	同 左																														
	控除	勤労学生	260,000円	同 左																														
		配偶者	一般配偶者	330,000円	同 左																													
			老人配偶者	380,000円	同 左																													
		配偶者特別(限度額)	330,000円	同 左																														
	除	扶養親族	一般扶養	330,000円	同 左																													
			特定扶養	450,000円	同 左																													
			老人扶養	380,000円	同 左																													
		同居老親	450,000円	同 左																														
	白色事業専従者控除 (限度額)	500,000円 (配偶者 860,000円)	同 左																															
民	税額控除	寄附金控除	①(寄附金額-2,000円)×10% (市民税 6%、県民税 4%) ②寄附金額の上限は総所得金額の合計額の30% ③「都道府県・市区町村に対する寄附金」については、①の控除額に加え寄附金のうち2,000円を超える部分について、個人住民税所得割の金額の2割を限度として、所得税と合わせその全額を控除。	同 左																														
		個人	所得割	市民税 6% (県民税 4%)	同 左																													
税	個人	均等割	市民税 3,500円 (県民税 2,000円)	同 左																														
		法人税割	法人税額の9.7%	同 左 ※令和元年10月1日以降の事業年度開始分については、法人税割の6.0%																														
	法人	均等割	<table border="1"> <thead> <tr> <th colspan="2">法人の区分</th> <th rowspan="2">税率</th> </tr> <tr> <th>資本等の金額</th> <th>従業者数</th> </tr> </thead> <tbody> <tr> <td rowspan="2">50億円超</td> <td>50人超</td> <td>300万円</td> </tr> <tr> <td>50人以下</td> <td>41万円</td> </tr> <tr> <td rowspan="2">10億円超～ 50億円以下</td> <td>50人超</td> <td>175万円</td> </tr> <tr> <td>50人以下</td> <td>41万円</td> </tr> <tr> <td rowspan="2">1億円超～ 10億円以下</td> <td>50人超</td> <td>40万円</td> </tr> <tr> <td>50人以下</td> <td>16万円</td> </tr> <tr> <td rowspan="2">1千万円超～ 1億円以下</td> <td>50人超</td> <td>15万円</td> </tr> <tr> <td>50人以下</td> <td>13万円</td> </tr> <tr> <td>1千万円以下</td> <td>50人超</td> <td>12万円</td> </tr> <tr> <td>上記以外</td> <td>—</td> <td>5万円</td> </tr> </tbody> </table>	法人の区分		税率	資本等の金額	従業者数	50億円超	50人超	300万円	50人以下	41万円	10億円超～ 50億円以下	50人超	175万円	50人以下	41万円	1億円超～ 10億円以下	50人超	40万円	50人以下	16万円	1千万円超～ 1億円以下	50人超	15万円	50人以下	13万円	1千万円以下	50人超	12万円	上記以外	—	5万円
法人の区分		税率																																
資本等の金額	従業者数																																	
50億円超	50人超	300万円																																
	50人以下	41万円																																
10億円超～ 50億円以下	50人超	175万円																																
	50人以下	41万円																																
1億円超～ 10億円以下	50人超	40万円																																
	50人以下	16万円																																
1千万円超～ 1億円以下	50人超	15万円																																
	50人以下	13万円																																
1千万円以下	50人超	12万円																																
上記以外	—	5万円																																

区分		年度		平成30年度	令和元年度		
		税	率				
固定資産税	免税点	土地		300,000円	同 左		
		家屋		200,000円			
		償却資産		1,500,000円			
		率		1.4%			
軽自動車税	原動機付自転車	50cc以下		2,000円	同 左		
		90cc以下		2,000円			
		125cc以下		2,400円			
		ミニカ一		3,700円			
	軽自動車	三輪	二輪		3,600円	同 左	
			旧	標	3,100円		同 左
				重	3,900円		
				軽75	4,600円		
				軽50	1,000円		
				軽25	2,000円		
				軽25	3,000円		
		四輪	乗用	自家用	旧	7,200円	
					標	10,800円	
					重	12,900円	
				営業用	軽75	2,700円	
					軽50	5,400円	
					軽25	8,100円	
					軽25	8,100円	
			貨物	自家用	旧	5,500円	
					標	6,900円	
					重	8,200円	
					軽75	1,800円	
					軽50	3,500円	
				営業用	軽25	5,200円	
					旧	4,000円	
					標	5,000円	
					重	6,000円	
					軽75	1,300円	
	小型特殊	農耕作業用	軽50	2,500円			
			軽25	3,800円			
軽25			3,800円				
その他		旧	3,000円				
		標	3,800円				
		重	4,500円				
		軽75	1,000円				
二輪の小型自動車	軽50	1,900円					
	軽25	2,900円					
	その他(電気)	5,900円					
二輪の小型自動車			6,000円	同 左			

区分		年度		平成 3 0 年 度	令 和 元 年 度
		税 率	取 得 分 保 有 分		
市 た ば こ 税				5,262円/1,000本 旧3級品の紙巻たばこ 3,355円/1,000本 (品名) エコー・わかば・しんせい ゴールデンバット バイオレット・ウルマ	令和元年9月30日まで 5,262円/1,000本 令和元年10月1日から 5,692円/1,000本 旧3級品の紙巻たばこ 4,000円/1,000本 (品名) エコー・わかば・しん せい ゴールデンバット バイオレット・ウルマ
特別 土地 保有 税	税 率	取 得 分 保 有 分	(平成15年度より課税停止)		同 左
	免 税 点	取 得 分 保 有 分			
都市 計画 税	税 率		0.3%		同 左
	免 税 点		固定資産税が免税となるもの		同 左

### 3 令和元年度市税納期限一覧

月 別	税 目	期 別	納 期 限
31年 4月	固定資産税・都市計画税	第 1 期	令和元年5月7日
元年 5月	軽自動車税	全 期	5月31日
6月	市県民税	第 1 期	7月1日
7月	国民健康保険税	第 1 期	7月31日
	固定資産税・都市計画税	第 2 期	
8月	国民健康保険税	第 2 期	9月2日
	市県民税	第 2 期	
9月	国民健康保険税	第 3 期	9月30日
10月	国民健康保険税	第 4 期	10月31日
	市県民税	第 3 期	
11月	国民健康保険税	第 5 期	12月2日
12月	国民健康保険税	第 6 期	12月25日
	固定資産税・都市計画税	第 3 期	
2年 1月	国民健康保険税	第 7 期	令和2年1月31日
	市県民税	第 4 期	
2月	国民健康保険税	第 8 期	3月2日
	固定資産税・都市計画税	第 4 期	

#### 4 市税の減免等の推移

(単位:件・円)

区分		年度		26年度	27年度	28年度	29年度	30年度
		件数	税額					
個人市民税	生活保護	件数	32	12	14	17	10	
		税額	307,800	183,400	153,500	299,900	269,500	
	長期療養	件数	6	3	0	2	0	
		税額	37,800	31,100	0	63,300	0	
	死亡	件数	166	148	153	181	163	
		税額	2,467,200	2,522,000	2,483,028	2,805,900	3,080,900	
	雇用保険	件数	61	27	26	54	25	
		税額	771,600	372,400	386,300	498,800	308,561	
	勤労学生	件数	17	11	12	16	13	
		税額	56,500	39,500	42,400	52,000	44,300	
災害	件数	1	0	0	1	0		
	税額	3,500	0	0	44,300	0		
小計	件数	283	201	205	271	211		
	税額	3,644,400	3,148,400	3,065,228	3,764,200	3,703,261		
固定資産税・都市計画税	生活保護	件数	18	22	22	23	19	
		税額	407,000	466,300	489,500	550,000	414,300	
	文化財指定	件数	0	0	0	0	0	
		税額	0	0	0	0	0	
	災害	件数	1	1	3	3	7	
		税額	700	360,400	50,100	44,800	20,200	
その他	件数	3	3	3	5	5		
	税額	19,415,400	20,528,200	18,437,500	17,053,100	10,422,600		
小計	件数	22	26	28	31	31		
	税額	19,823,100	21,354,900	18,977,100	17,647,900	10,857,100		
軽自動車税	生活保護	件数	10	16	19	14	13	
		税額	14,400	40,400	57,300	43,300	48,200	
	公益目的	件数	55	48	42	44	37	
		税額	300,400	272,200	281,300	349,300	304,800	
	障害者	件数	362	367	392	377	389	
税額		2,294,800	2,361,000	2,723,200	2,724,000	2,965,400		
小計	件数	427	431	453	435	439		
	税額	2,609,600	2,673,600	3,061,800	3,116,600	3,318,400		
国民健康保険税	生活保護	件数	23	10	13	8	14	
		税額	275,600	69,700	300,600	134,500	299,500	
	死亡	件数	15	9	20	19	16	
		税額	142,600	66,500	196,400	141,800	62,300	
	旧被扶養者	件数	19	25	22	21	24	
		税額	671,000	655,400	744,600	564,300	693,000	
	給付制限	件数	2	2	3	2	3	
		税額	38,400	10,300	114,600	43,100	18,800	
	所得減少	件数	10	6	11	6	7	
		税額	261,400	103,800	356,000	109,100	166,600	
	災害	件数	0	1	2	3	1	
		税額	0	4,700	11,900	2,200	1,400	
勤労学生	件数	0	0	0	0	0		
	税額	0	0	0	0	0		
長期療養	件数	0	2	1	0	0		
	税額	0	59,000	39,700	0	0		
小計	件数	69	55	72	59	65		
	税額	1,389,000	969,400	1,763,800	995,000	1,241,600		
合計	件数	801	713	758	796	746		
	税額	27,466,100	28,146,300	26,867,928	25,523,700	19,120,361		

## 5 平成30年度月別諸証明状況

(単位:件)

区分 月	納税証明	軽自動車税 納税証明	所得課税 証明	資 産 証 明		事業証明	合 計
				評価通知	その他※		
4	57	262	554	373	277	4	1,527
5	63	315	308	267	194	5	1,152
6	51	236	2,374	143	176	0	2,980
7	68	196	877	103	135	9	1,388
8	83	177	953	117	133	5	1,468
9	74	190	501	88	143	2	998
10	63	277	443	168	191	4	1,146
11	67	253	381	172	149	2	1,024
12	62	181	324	130	151	3	851
1	73	315	383	128	165	4	1,068
2	85	321	328	118	165	8	1,025
3	57	349	605	87	155	7	1,260
合計	803	3,072	8,031	1,894	2,034	53	15,887

※その他証明・・・車庫証明、固定資産証明、建築年証明、公課証明、減税証明

(決算成果表より)

## 6 固定資産評価審査委員会

(平成31年4月1日現在)

役 職	氏 名	就 任 年 月 日
委 員 長	白 井 信 之	平成25年12月15日
委 員	村 上 京 子	平成29年 9月19日
委 員	村 田 明 隆	平成30年 3月15日

市 税 概 要

令和 元年 1 2 月 発行

編集 常滑市総務部税務課

〒479-8610 常滑市新開町4丁目1番地

TEL 0569(35)5111

FAX 0569(35)6944

E-mail zeimu@city.tokoname.lg.jp