

平成29年度

市税概要

常滑市

目 次

市の概要

1	市勢	1
(1)	位置	1
(2)	人口及び世帯数等の推移	1
2	行政機構図	2
3	税務機構	3
4	財政	4
(1)	一般会計当初予算額	4
(2)	市税当初予算額	6
(3)	市税当初予算額構成図	6
(4)	一般会計（歳入）と市税の年度別当初予算額及び決算額	7
(5)	一般会計（歳入）と市税の決算額の推移	7
(6)	税目別市民1人・1世帯当たり負担額の推移	8
(7)	徴税費の推移	9
(8)	市税の調定額、収入額及び収納率の推移	10

市民税

1	個人市民税	11
(1)	年度別納税義務者数	11
(2)	年度別賦課状況	11
(3)	所得区分別課税状況	12
(4)	平成29年度課税標準額段階別所得区分別課税状況	14
2	法人市民税	16
(1)	年度別調定額	16
(2)	年度別均等割区分別法人数	16
(3)	年度別月別調定額	17

固定資産税

1	年度別納税義務者数	18
2	年度別調定額	18
3	平成29年度 土地総括表	20
4	平成29年度 家屋総括表	22
5	新增築家屋の推移	22
6	平成29年度 償却資産総括表	24
7	年度別固定資産課税台帳縦覧状況	24

諸税

1	軽自動車税	25
(1)	年度別車種別調定額	25
2	市たばこ税	27
(1)	年度別税額等	27
(2)	普通たばこの税額配分の推移	27
3	特別土地保有税	28
(1)	年度別申告状況	28
4	都市計画税	28
(1)	年度別調定額及び納税義務者数	28
5	国民健康保険税	29
(1)	平成28年度保険税賦課状況	29
(2)	年度別保険税賦課状況	30
(3)	国民健康保険税の決算額の推移	33

徴収

1	年度別滞納繰越額	34
2	年度別執行停止額	34
3	年度別不納欠損額	35
4	市税滞納処分状況	36
5	年度別口座振替の納付状況	37
6	年度別督促状発送状況	38
7	コンビニエンスストア収納状況	38

その他

1	市税の種類	39
2	市税の税率等一覧	40
3	平成29年度市税納期限一覧	44
4	市税の減免等の推移	45
5	平成28年度月別諸証明状況	46
6	固定資産評価審査委員会	46

市の概要

1 市勢

(1) 位置



市制施行 昭和29年4月1日
 面積 55.89 km²
 市街化区域 16.21 km²
 調整区域 39.68 km² (参考: 空港島)
 東西 1.9km
 南北 4.3km
 東西 6 km(空港島を除く)
 南北 15 km(空港島を除く)
 (平成29年4月1日現在)

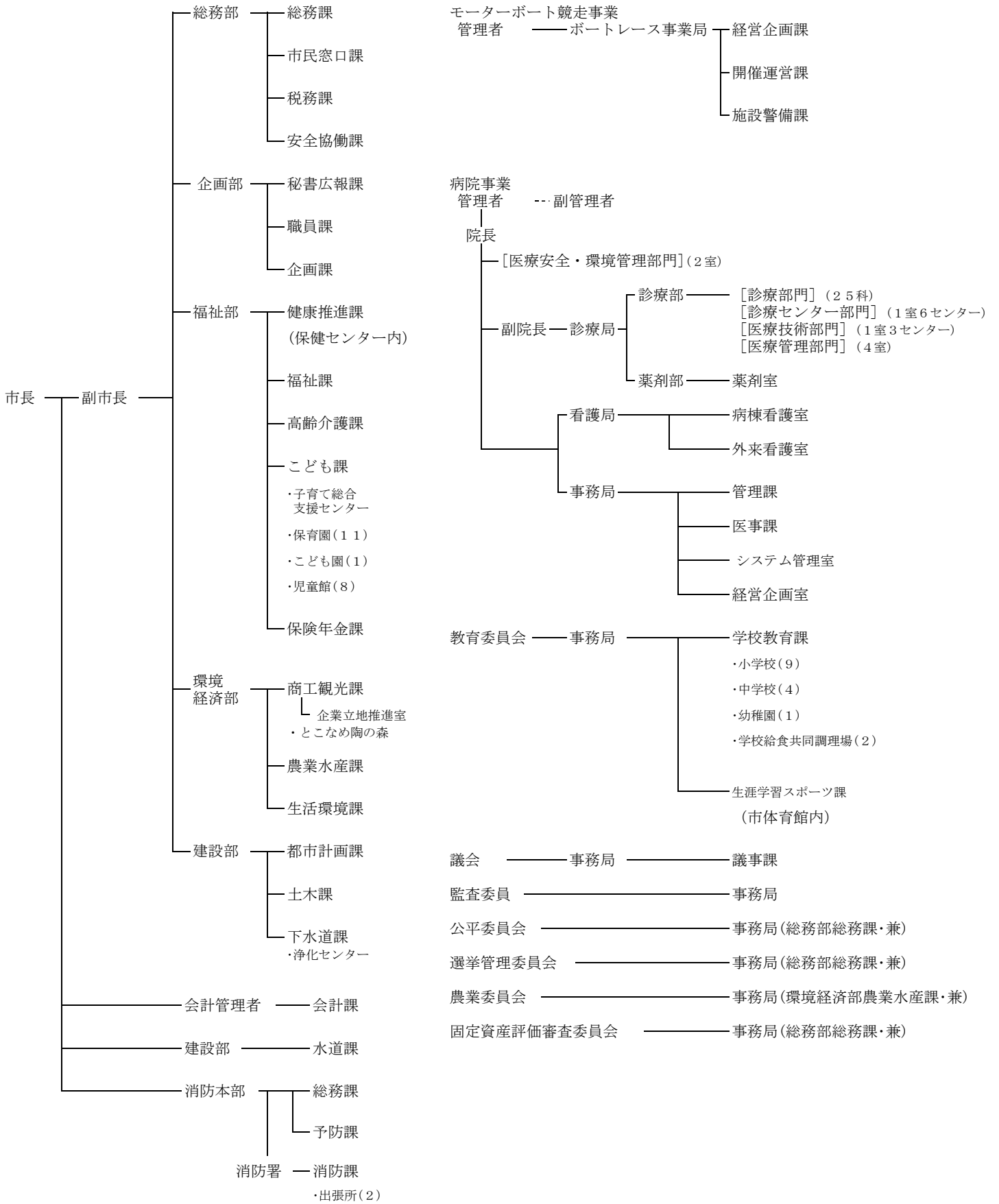
(2) 人口及び世帯数等の推移

(単位: 人・世帯・人/km²)

年度		25	26	27	28	29
人口	総数	56,826	57,426	57,830	58,355	58,594
	男	28,094	28,448	28,662	28,929	29,032
	女	28,732	28,978	29,168	29,426	29,562
世帯数		22,123	22,610	22,989	23,430	23,737
1世帯当り家族数		2.57	2.54	2.52	2.49	2.47
人口密度		1,017	1,027	1,035	1,044	1,048
税務職員数		26	27	27	27	26
税務職員1人当り人口		2,186	2,127	2,142	2,161	2,254
税務職員1人当り世帯数		851	837	851	868	913

(各年3月末日現在)

常滑市行政機構図（平成29年5月1日）



3 税 務 機 構

(職員数:平成29年4月1日現在)

課名	担当名	職名及び人員							事務分掌	
		課長	主幹	補佐	副主幹	主任主査	主査	主任		主事
税 務 課	市民税			1				2	5	1. 個人市県民税及び法人市民税の調査及び賦課に関すること 2. 軽自動車税の調査及び賦課に関すること 3. 国民健康保険税の調査及び賦課に関すること 4. 市たばこ税の賦課に関すること 5. 原動機付自転車等の標識に関すること 6. 税制の調査研究に関すること 7. 所得証明その他の証明に関すること
	徴収課	1					1	1	5	1. 市税及び国民健康保険税の徴収及び過誤納金に関すること 2. 市税及び国民健康保険税の督促、納税の猶予及び滞納処分に関すること 3. 市税及び国民健康保険税の欠損処分に関すること 4. 市税及び国民健康保険税の徴収嘱託及び受託金の徴収に関すること 5. 納税奨励、納税相談及び納税指導に関すること
	資産税						2	2	6	1. 固定資産税及び都市計画税の調査及び賦課に関すること 2. 特別土地保有税の調査及び賦課に関すること 3. 土地家屋の台帳、地籍図、名寄帳及び償却資産台帳の整備に関すること 4. 固定資産課税台帳の縦覧に関すること 5. 国有資産等所在市町村交付金に関すること
計		1		1			3	5	16	26

4 財政

(1) 一般会計当初予算額

(歳入)

(単位:千円)

款 別	平成28年度		平成29年度		比 較		
	予算額	構成比%	予算額	構成比%	増減額	伸率%	
1 市税	11,639,301	54.5	11,848,000	52.9	208,699	1.8	
2 地方譲与税	275,000	1.3	270,000	1.2	△ 5,000	△ 1.8	
3 利子割交付金	6,000	0.0	9,000	0.0	3,000	50.0	
4 配当割交付金	70,000	0.3	48,000	0.2	△ 22,000	△ 31.4	
5 株式等譲渡所得割交付金	6,000	0.0	6,000	0.0	0	0.0	
6 地方消費税交付金	1,137,000	5.3	1,040,000	4.7	△ 97,000	△ 8.5	
7 自動車取得税交付金	61,000	0.3	107,000	0.5	46,000	75.4	
8 地方特例交付金	57,000	0.3	76,000	0.3	19,000	33.3	
9 地方交付税	301,000	1.4	435,000	2.0	134,000	44.5	
10 交通安全対策特別交付金	8,600	0.0	8,600	0.0	0	0.0	
11 分担金及び負担金	22,294	0.1	25,811	0.1	3,517	15.8	
12 使用料及び手数料	557,640	2.6	559,267	2.5	1,627	0.3	
13 国庫支出金	2,125,135	10.0	2,186,153	9.8	61,018	2.9	
14 県支出金	1,484,026	7.0	1,725,133	7.7	241,107	16.2	
15 財産収入	188,176	0.9	322,043	1.5	133,867	71.1	
16 寄附金	14,011	0.1	29,511	0.1	15,500	110.6	
17 繰入金	591,785	2.8	362,554	1.6	△ 229,231	△ 38.7	
18 繰越金	200,000	0.9	200,000	0.9	0	0.0	
19 諸収入	(競艇事業収入)	200,000	0.9	400,000	1.8	200,000	100.0
	(競艇事業以外)	794,032	3.7	740,628	3.3	△ 53,404	△ 6.7
20 市債	1,612,000	7.6	1,991,300	8.9	379,300	23.5	
計	21,350,000	100.0	22,390,000	100.0	1,040,000	4.9	

(歳出)

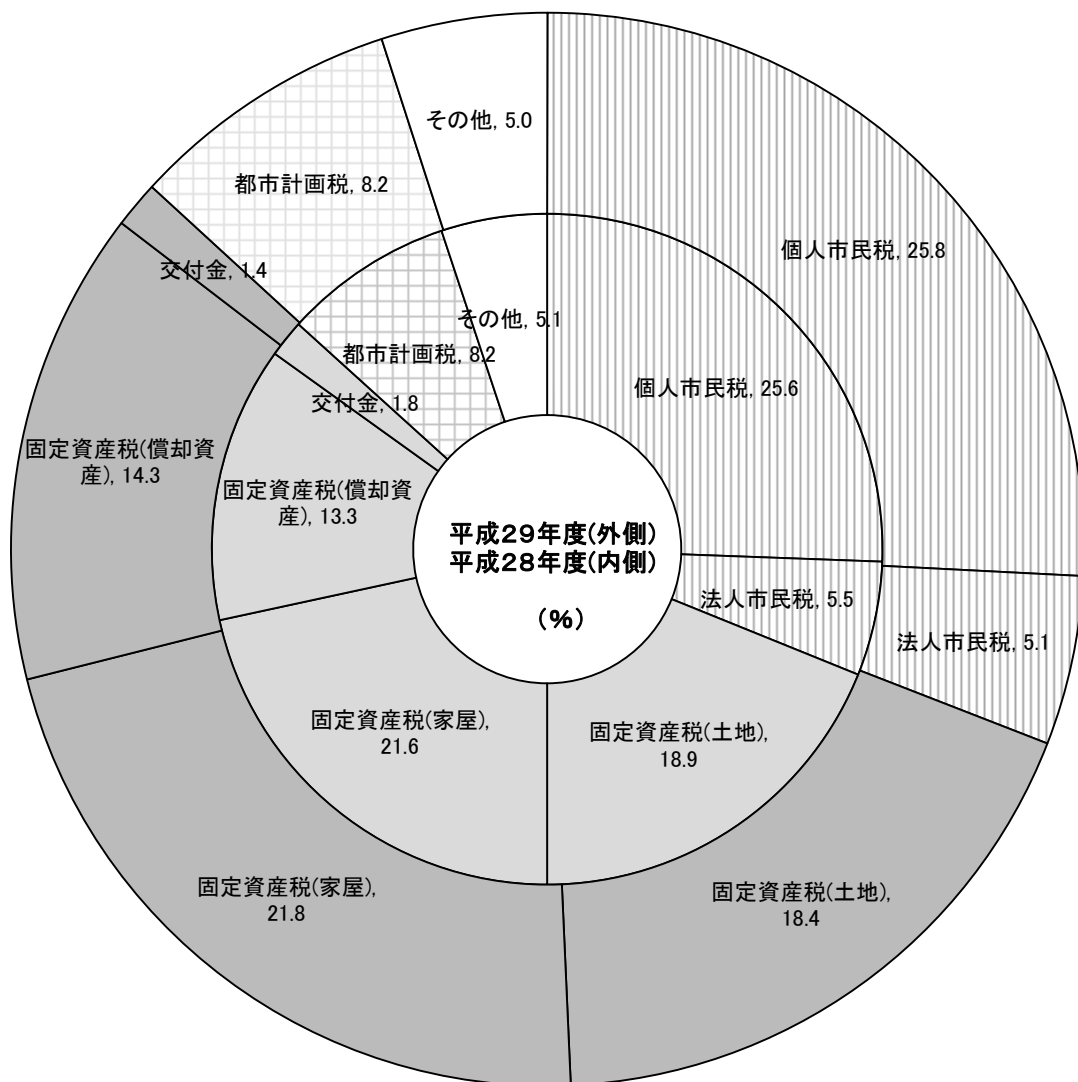
(単位:千円)

款 別	平成28年度		平成29年度		比 較	
	予算額	構成比%	予算額	構成比%	増減額	伸率%
1 議会費	211,079	1.0	181,915	0.8	△ 29,164	△ 13.8
2 総務費	3,132,985	14.7	3,392,364	15.2	259,379	8.3
3 民生費	6,900,664	32.3	7,456,312	33.3	555,648	8.1
4 衛生費	2,406,578	11.3	2,401,358	10.7	△ 5,220	△ 0.2
5 労働費	52,345	0.3	30,734	0.1	△ 21,611	△ 41.3
6 農林水産業費	965,317	4.5	886,683	4.0	△ 78,634	△ 8.1
7 商工費	498,360	2.3	715,298	3.2	216,938	43.5
8 土木費	1,967,552	9.2	2,141,890	9.6	174,338	8.9
9 消防費	776,450	3.6	793,613	3.5	17,163	2.2
10 教育費	1,933,850	9.1	1,763,400	7.9	△ 170,450	△ 8.8
11 災害復旧費	5	0.0	5	0.0	0	0.0
12 公債費	2,085,979	9.8	2,207,592	9.9	121,613	5.8
13 諸支出金	388,836	1.8	388,836	1.7	0	0.0
14 予備費	30,000	0.1	30,000	0.1	0	0.0
計	21,350,000	100.0	22,390,000	100.0	1,040,000	4.9

(2) 市税当初予算額

税目	平成28年度		平成29年度	
	当初予算額	構成比	当初予算額	構成比
1 市民税	3,618,700 千円	31.1 %	3,662,500 千円	30.9 %
個人	2,979,000	25.6	3,054,000	25.8
法人	639,700	5.5	608,500	5.1
2 固定資産税	6,466,000	55.6	6,623,000	55.9
土地	2,196,000	18.9	2,185,000	18.4
家屋	2,508,000	21.6	2,575,000	21.8
償却資産	1,553,000	13.3	1,697,000	14.3
交付金	209,000	1.8	166,000	1.4
3 軽自動車税	141,600	1.2	143,500	1.2
4 市たばこ税	456,000	3.9	449,000	3.8
5 特別土地保有税	1	0.0	0	0.0
6 都市計画税	957,000	8.2	970,000	8.2
計	11,639,301	100.0	11,848,000	100.0

(3) 市税当初予算額構成図



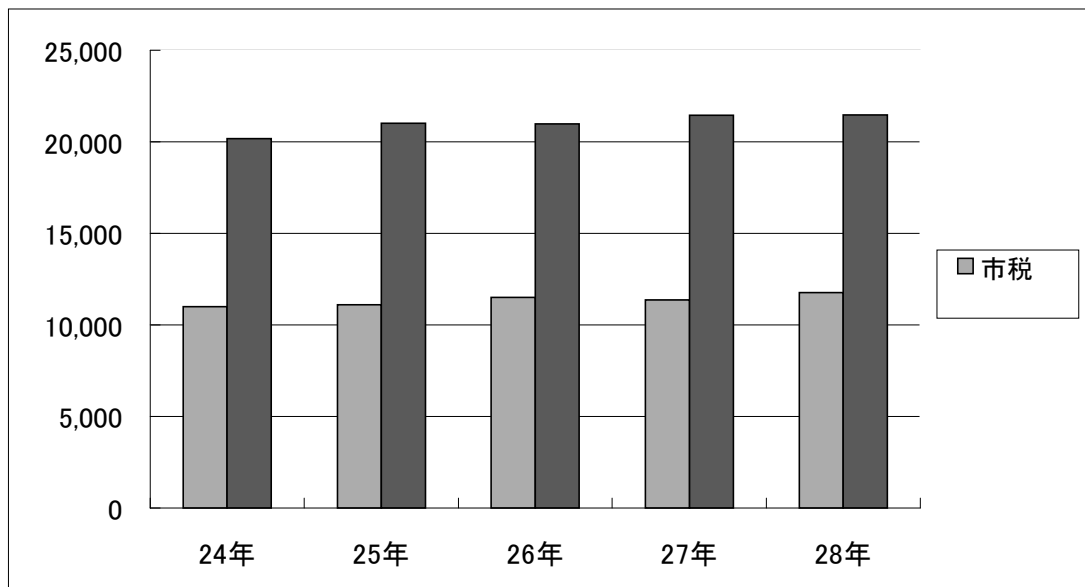
(4) 一般会計(歳入)と市税の年度別当初予算額及び決算額

区分 年度	一般会計歳入 当初予算額	市 税 当初予算額	一 般 会 計 歳 入 決 算 額	市 税 決 算 額	(B) (A)	(D) (C)	市税負担額	
	(A)	(B)	(C)	(D)			1人当り	1世帯当り
	千円	千円	千円	千円	%	%	円	円
24	19,520,000	10,907,801	20,183,311	11,001,441	55.9	54.5	193,599	497,285
25	19,600,000	11,029,701	21,010,197	11,089,250	56.3	52.8	193,105	490,458
26	19,960,000	11,141,801	20,981,558	11,491,675	55.8	54.8	198,715	499,877
27	21,200,000	11,153,801	21,452,460	11,357,425	52.6	52.9	194,626	484,739
28	21,350,000	11,639,301	21,469,684	11,761,687	54.5	54.8	200,732	495,500

(市税負担額は、各年度末現在)

(5) 一般会計(歳入)と市税の決算額の推移(グラフによる比較)

(百万円)



区分	24年	25年	26年	27年	28年
市 税	11,001	11,089	11,492	11,357	11,762
一 般 会 計	20,183	21,010	20,982	21,452	21,470

(6) 税目別市民1人・1世帯当たり負担額の推移

(市税決算額による比較)

(単位:円)

税目	年度	26		27		28	
		1人当たり	1世帯当たり	1人当たり	1世帯当たり	1人当たり	1世帯当たり
市民税		62,330	156,796	61,550	153,297	62,942	155,371
個人市民税		50,792	127,770	51,124	127,329	52,419	129,396
法人市民税		11,538	29,026	10,426	25,967	10,523	25,976
固定資産税		110,494	277,953	107,153	266,878	111,582	275,437
軽自動車税		2,055	5,170	2,096	5,221	2,417	5,967
市たばこ税		7,569	19,041	7,950	19,801	7,680	18,957
特別土地保有税		0	0	0	0	0	0
都市計画税		16,266	40,918	15,877	39,543	16,110	39,767
市税合計		198,715	499,877	194,626	484,739	200,732	495,500

人口 (3月31日現在)	57,830人	58,355人	58,594人
世帯数 (3月31日現在)	22,989世帯	23,430世帯	23,737世帯

(7) 徴税費の推移

(単位:千円)

項目		年度	24	25	26	27	28
収入額	(1) 市 税		11,001,441	11,089,250	11,491,675	11,357,425	11,761,687
	(2) 個人 の 県 民 税		1,878,134	1,901,227	1,946,806	1,978,136	2,036,577
	(3) 合 計		12,879,575	12,990,477	13,438,481	13,335,561	13,798,264
徴税費	人件費	(4) 基 本 給	73,254	68,175	69,555	69,526	65,521
		(5) 諸 手 当	32,861	31,051	34,086	35,638	39,999
		(イ) 時 間 外 勤 務 手 当	(10,820)	(7,510)	(10,185)	(7,912)	(7,903)
		(ロ) 税 務 特 別 手 当	(85)	(85)	(216)	(300)	(335)
		(ハ) そ の 他 の 手 当	(21,956)	(23,456)	(23,685)	(27,426)	(31,761)
		(6) 共 済 組 合 負 担 金 等	21,062	20,116	20,824	21,079	19,736
		(7) 計	127,177	119,342	124,465	126,243	125,256
	需用費	(8) 旅 費	46	44	48	54	46
		(9) 賃 金	7,963	8,650	8,170	7,699	7,907
		(10) そ の 他	12,937	12,247	12,466	12,860	13,383
		(11) 計	20,946	20,941	20,684	20,613	21,336
	(12) そ の 他	0	0	0	0	0	
	(13) 合 計	148,123	140,283	145,149	146,856	146,592	
県民税徴収取扱費	(14) 納税通知書の数を基準にした金額		0	0	0	0	0
	(15) 徴収額を基準にした金額		0	0	0	0	0
	(16) 納税義務者数を基準にした金額		89,715	90,481	87,468	88,233	89,007
	(17) 報償金の額に相当する金額		0	0	0	0	0
	(18) 合 計		89,715	90,481	87,468	88,233	89,007
(19) 市の徴税費 (13)－(18)			58,408	49,802	57,681	58,623	57,585
税収入額に対する徴税費の割合	(20) 全体 (13)／(3)		1.2%	1.1%	1.1%	1.1%	1.1%
	(21) 市のみ (19)／(1)		0.5%	0.4%	0.5%	0.5%	0.5%
(22) 徴 税 職 員 数			23人	23人	25人	24人	25人
(23)職員1人当り人件費(7)/(22)			5,529	5,189	4,979	5,260	5,010

(市町村税課税状況等の調べ等より)

(8) 市税の調定額、収入額及び収納率の推移

(単位:千円:%)

年度 税目	平成26年度					平成27年度					平成28年度					
	調定額		収入額		収納率	調定額		収入額		収納率	調定額		収入額		収納率	
	金額	前年比	金額	前年比		金額	前年比	金額	前年比		金額	前年比	金額	前年比		
1 市民税	3,760,374	105.7	3,604,572	106.6	95.9	3,720,502	98.9	3,591,738	99.6	96.5	3,802,582	102.2	3,688,046	102.7	97.0	
(1) 個人	3,089,242	101.4	2,937,302	102.2	95.1	3,108,375	100.6	2,983,329	101.6	96.0	3,183,112	102.4	3,071,466	103.0	96.5	
現年課税分	2,929,977	102.2	2,897,795	102.5	98.9	2,972,962	101.5	2,946,978	101.7	99.1	3,070,457	103.3	3,043,026	103.3	99.1	
均等割	100,790	118.7	99,683	119.1	98.9	101,886	101.1	100,995	101.3	99.1	103,795	101.9	102,867	101.9	99.1	
所得割	2,829,187	101.7	2,798,112	102.0	98.9	2,871,076	101.5	2,845,983	101.7	99.1	2,966,662	103.3	2,940,159	103.3	99.1	
滞納繰越分	159,265	89.0	39,507	83.2	24.8	135,413	85.0	36,351	92.0	26.8	112,655	83.2	28,440	78.2	25.2	
(2) 法人	671,132	131.4	667,270	131.8	99.4	612,127	91.2	608,409	91.2	99.4	619,470	101.2	616,580	101.3	99.5	
現年課税分	667,762	131.8	666,433	131.7	99.8	608,608	91.1	607,243	91.1	99.8	616,221	101.3	615,287	101.3	99.8	
均等割	194,636	106.1	194,249	106.0	99.8	188,089	96.6	187,667	96.6	99.8	212,952	113.2	212,629	113.3	99.8	
法人税割	473,126	146.3	472,184	146.3	99.8	420,519	88.9	419,576	88.9	99.8	403,269	95.9	402,658	96.0	99.8	
滞納繰越分	3,370	88.2	837	202.7	24.8	3,519	104.4	1,166	139.3	33.1	3,249	92.3	1,293	110.9	39.8	
2 固定資産税	6,583,096	102.3	6,389,865	102.8	97.1	6,416,139	97.5	6,252,941	97.9	97.5	6,675,029	104.0	6,538,058	104.6	97.9	
(1) 純固定資産税	6,400,433	101.6	6,207,202	102.1	97.0	6,223,751	97.2	6,060,553	97.6	97.4	6,465,374	103.9	6,328,403	104.4	97.9	
現年課税分	6,191,773	102.2	6,164,040	102.5	99.6	6,050,334	97.7	6,023,339	97.7	99.6	6,326,683	104.6	6,301,139	104.6	99.6	
土地	2,228,419	98.8	2,218,438	99.1	99.6	2,179,935	97.8	2,170,209	97.8	99.6	2,205,482	101.2	2,196,577	101.2	99.6	
家屋	2,402,408	103.6	2,391,648	103.9	99.6	2,366,286	98.5	2,355,728	98.5	99.6	2,430,079	102.7	2,420,268	102.7	99.6	
償却資産	1,560,946	105.1	1,553,954	105.4	99.6	1,504,113	96.4	1,497,402	96.4	99.6	1,691,122	112.4	1,684,294	112.5	99.6	
滞納繰越分	208,660	87.1	43,162	63.8	20.7	173,417	83.1	37,214	86.2	21.5	138,691	80.0	27,264	73.3	19.7	
(2) 交付金	182,663	134.3	182,663	134.3	100.0	192,388	105.3	192,388	105.3	100.0	209,655	109.0	209,655	109.0	100.0	
3 軽自動車税	125,065	102.6	118,851	103.0	95.0	128,261	102.6	122,328	102.9	95.4	147,755	115.2	141,638	115.8	95.9	
現年課税分	119,221	103.0	117,708	103.1	98.7	122,489	102.7	120,982	102.8	98.8	142,366	116.2	140,403	116.1	98.6	
滞納繰越分	5,844	93.4	1,143	89.8	19.6	5,772	98.8	1,346	117.8	23.3	5,389	93.4	1,235	91.8	22.9	
4 市たばこ税	437,729	98.2	437,729	98.2	100.0	463,937	106.0	463,937	106.0	100.0	449,993	97.0	449,993	97.0	100.0	
5 特別土地保有税	0	0.0	0	0.0	0.0	0	0.0	0	0.0	0.0	0	0.0	0	0.0	0.0	
現年課税分	0	0.0	0	0.0	0.0	0	0.0	0	0.0	0.0	0	0.0	0	0.0	0.0	
保有分	0	0.0	0	0.0	0.0	0	0.0	0	0.0	0.0	0	0.0	0	0.0	0.0	
取得分	0	0.0	0	0.0	0.0	0	0.0	0	0.0	0.0	0	0.0	0	0.0	0.0	
滞納繰越分	0	0.0	0	0.0	0.0	0	0.0	0	0.0	0.0	0	0.0	0	0.0	0.0	
6 都市計画税	969,967	100.8	940,658	101.3	97.0	952,065	98.2	926,481	98.5	97.3	964,824	101.3	943,952	101.9	97.8	
現年課税分	938,346	101.3	934,117	101.7	99.5	925,554	98.6	920,792	98.6	99.5	944,137	102.0	939,885	102.1	99.5	
土地	475,835	98.9	473,691	99.2	99.5	466,757	98.1	464,355	98.0	99.5	473,296	101.4	471,164	101.5	99.5	
家屋	462,511	104.0	460,426	104.4	99.5	458,797	99.2	456,437	99.1	99.5	470,841	102.6	468,721	102.7	99.5	
滞納繰越分	31,621	86.4	6,541	63.3	20.7	26,511	83.8	5,689	87.0	21.5	20,687	78.0	4,067	71.5	19.7	
市税総計	11,876,231	103.1	11,491,675	103.6	96.8	11,680,904	98.4	11,357,425	98.8	97.2	12,040,183	103.1	11,761,687	103.6	97.7	
内	現年課税分	11,467,471	103.7	11,400,485	104.0	99.4	11,336,272	98.9	11,275,659	98.9	99.5	11,759,512	103.7	11,699,388	103.8	99.5
訳	滞納繰越分	408,760	87.9	91,190	71.7	22.3	344,632	84.3	81,766	89.7	23.7	280,671	81.4	62,299	76.2	22.2

市 民 税

1 個人市民税

(1) 年度別納税義務者数

(単位 人)

区分 年度	普通徴収			特別徴収						合計
	均等割のみ	均等割と所得割	計	給与特徴に係る分			年金特徴に係る分			
				均等割のみ	均等割と所得割	計	均等割のみ	均等割と所得割	計	
25	1,083	6,454	7,537	563	15,917	16,480	935	3,320	4,255	28,272
26	1,026	5,755	6,781	636	16,913	17,549	1,077	3,423	4,500	28,830
27	978	5,290	6,268	678	17,726	18,404	1,129	3,310	4,439	29,111
28	917	5,375	6,292	738	18,067	18,805	1,167	3,388	4,555	29,652
29	841	5,210	6,051	761	18,873	19,634	1,245	3,408	4,653	30,338

(市町村課税状況等の調べより)

(2) 年度別賦課状況

(徴収方法別税額)

(単位 千円)

区分 年度	普通徴収			特別徴収						合計
	均等割額	所得割額	計	給与特徴に係る分			年金特徴に係る分			
				均等割額	所得割額	計	均等割額	所得割額	計	
25	24,972	631,343	656,315	49,440	2,032,910	2,082,350	10,404	105,875	116,279	2,854,944
26	26,550	580,759	607,309	61,422	2,132,044	2,193,466	12,933	108,214	121,147	2,921,922
27	24,516	531,528	556,044	64,414	2,236,495	2,300,909	12,959	101,283	114,242	2,971,195
28	25,080	559,231	584,311	65,818	2,277,853	2,343,671	12,887	100,982	113,869	3,041,851
29	24,372	562,269	586,641	68,719	2,373,619	2,442,338	13,092	104,733	117,825	3,146,804

(市町村課税状況等の調べより)

(市民税・県民税別税額)

区分 年度	市民税		県民税		合計			前年比
	均等割額	所得割額	均等割額	所得割額	均等割額	所得割額	計	
	千円	千円	千円	千円	千円	千円	千円	%
25	84,816	2,770,128	42,408	1,867,708	127,224	4,637,836	4,765,060	102.0
26	100,905	2,821,017	57,660	1,893,630	158,565	4,714,647	4,873,212	102.3
27	101,889	2,869,306	58,222	1,926,476	160,111	4,795,782	4,955,893	101.7
28	103,785	2,938,066	59,306	1,977,314	163,091	4,915,380	5,078,471	104.2
29	106,183	3,040,621	60,676	2,040,801	166,859	5,081,422	5,248,281	105.9

※平成26年度から震災特例により500円上乘せされ、均等割額が市3,500円、県2,000円になりました。
(市町村課税状況等の調べより)

(3) 所得区分別課税状況

区 分		均等割のみを納める者		均等割と所得割を納める者		
		義務者数	均等割額	義務者数	均等割額	所得割額
27年	給与所得者	人 1,355	千円 4,742	人 21,328	千円 74,647	千円 2,485,782
	営業等所得者	198	693	917	3,210	144,036
	農業所得者	9	32	36	126	2,683
	その他の所得者	1,206	4,221	4,045	14,158	236,805
	家屋敷等のみ	17	60	-	-	-
	計	2,785	9,748	26,326	92,141	2,869,306
28年	給与所得者	1,383	4,841	21,719	76,017	2,538,867
	営業等所得者	197	690	957	3,350	145,864
	農業所得者	9	32	46	161	4,389
	その他の所得者	1,219	4,267	4,108	14,378	248,946
	家屋敷等のみ	14	49	-	-	-
	計	2,822	9,879	26,830	93,906	2,938,066
29年	給与所得者	1,414	4,948	22,382	78,337	2,634,870
	営業等所得者	189	662	980	3,430	158,370
	農業所得者	11	39	51	178	7,006
	その他の所得者	1,220	4,270	4,078	14,273	240,375
	家屋敷等のみ	13	46	-	-	-
	計	2,847	9,965	27,491	96,218	3,040,621

合 計				納 税 義 務 者 数	税 額	
均 等 割 を 納 め る 者		所 得 割 を 納 め る 者			金 額	構 成 比
義 務 者 数	均 等 割 額	義 務 者 数	所 得 割 額			
人	千 円	人	千 円	人	千 円	%
22,683	79,389	21,328	2,485,782	22,683	2,565,171	86.3
1,115	3,903	917	144,036	1,115	147,939	5.0
45	158	36	2,683	45	2,841	0.1
5,251	18,379	4,045	236,805	5,251	255,184	8.6
17	60	-	-	17	60	0.0
29,111	101,889	26,326	2,869,306	29,111	2,971,195	100.0
23,102	80,858	21,719	2,538,867	23,102	2,619,725	86.1
1,154	4,040	957	145,864	1,154	149,904	4.9
55	193	46	4,389	55	4,582	0.2
5,327	18,645	4,108	248,946	5,327	267,591	8.8
14	49	-	-	14	49	0.0
29,652	103,785	26,830	2,938,066	29,652	3,041,851	100.0
23,796	83,285	22,382	2,634,870	23,796	2,718,155	89.4
1,169	4,092	980	158,370	1,169	162,462	5.3
62	217	51	7,006	62	7,223	0.2
5,298	18,543	4,078	240,375	5,298	258,918	8.5
13	46	-	-	13	46	0.0
30,338	106,183	27,491	3,040,621	30,338	3,146,804	103.4

(4) 平成29年度課税標準額段階別所得区分別課税状況

課税標準額の段階	給与所得者		営業等所得者		農業所得者	
	義務者	所得割額	義務者	所得割額	義務者	所得割額
10万円以下	人 821	千円 1,222	人 40	千円 76	人 4	千円 6
10万円を超え 100万円以下	5,629	184,544	343	9,665	11	274
100万円を超え 200万円以下	7,072	579,520	213	17,488	14	1,146
200万円を超え 300万円以下	4,408	601,058	137	18,889	7	1,053
300万円を超え 400万円以下	2,196	437,408	78	15,509	5	1,026
400万円を超え 550万円以下	1,424	385,586	63	17,472	5	1,460
550万円を超え 700万円以下	393	139,528	26	9,578	3	1,093
700万円を超え 1000万円以下	191	89,667	25	12,029	2	940
1,000万円 を超える	148	174,813	45	52,339	0	0
計	22,282	2,593,346	970	153,045	51	6,998
構成比(%)	81.1	85.3	3.5	5.0	0.2	0.2

その他所得者		譲渡所得者		計		減免	減免前
義務者	所得割額	義務者	所得割額	義務者	所得割額	減免額	所得割額
人	千円	人	千円	人	千円	千円	千円
334	581	82	19,643	1,281	21,528	9	21,537
2,577	63,418	61	8,193	8,621	266,094	1,290	267,384
678	52,226	38	10,477	8,015	660,857	260	661,117
161	21,966	36	6,216	4,749	649,182	0	649,182
52	10,090	21	4,957	2,352	468,990	0	468,990
35	8,928	26	8,281	1,553	421,727	0	421,727
15	4,943	7	2,736	444	157,878	0	157,878
20	9,706	11	7,123	249	119,465	0	119,465
16	13,629	18	32,560	227	273,341	0	273,341
3,888	185,487	300	100,186	27,491	3,039,062	1,559	3,040,621
14.1	6.1	1.1	3.3	100.0	99.9		

(市町村課税状況等の調より)

2 法人市民税

(1) 年度別調定額

区分 年度	均等割額	法人税割額	計	前年比
	千円	千円	千円	%
24	184,640	362,677	547,317	132.2
25	183,506	323,292	506,798	92.6
26	194,637	473,147	667,784	131.8
27	188,089	420,520	608,609	91.1
28	212,952	403,269	616,221	101.3

(2) 年度別均等割区分別法人数

(単位:社)

区分 年度	24	25	26	27	28
第9号該当法人	17	17	18	16	19
第8号該当法人	2	4	4	5	4
第7号該当法人	100	101	99	104	128
第6号該当法人	9	8	10	11	12
第5号該当法人	55	61	63	71	108
第4号該当法人	30	32	28	29	29
第3号該当法人	209	215	212	204	251
第2号該当法人	6	8	10	10	6
第1号該当法人	844	871	888	898	944
計	1,272	1,317	1,332	1,348	1,501
法人税割納税者数	451	506	547	595	697

(市町村課税状況等の調より)

(3) 年度別月別調定額

年度 月	24		25		26		27		28	
	調定額	構成比	調定額	構成比	調定額	構成比	調定額	構成比	調定額	構成比
	千円	%	千円	%	千円	%	千円	%	千円	%
4	17,460	3.2	32,853	6.5	31,343	4.7	47,018	7.7	42,367	6.9
5	92,203	16.8	211,989	41.8	275,601	41.3	270,888	44.5	242,859	39.4
6	183,781	33.6	11,066	2.2	13,871	2.1	11,750	1.9	12,859	2.1
7	7,174	1.3	7,239	1.4	7,854	1.2	10,081	1.7	10,029	1.6
8	27,285	5.0	28,322	5.6	27,469	4.1	27,714	4.5	27,244	4.4
9	12,268	2.2	11,021	2.2	9,972	1.5	12,119	2.0	14,066	2.3
10	31,853	5.8	20,167	4.0	76,599	11.5	30,158	5.0	43,075	7.0
11	121,462	22.2	136,509	26.9	172,497	25.8	157,311	25.8	171,987	27.9
12	21,966	4.0	6,202	1.2	9,891	1.5	5,464	0.9	7,183	1.2
1	3,224	0.6	8,936	1.7	6,075	0.9	7,671	1.3	4,244	0.7
2	11,065	2.0	25,624	5.1	28,264	4.2	22,264	3.7	33,377	5.4
3	17,576	3.2	6,870	1.4	8,326	1.2	6,170	1.0	6,931	1.1
合計	547,317	100.0	506,798	100.0	667,762	100.0	608,608	100.0	616,221	100.0

※平成25年度から納付月に合わせて調定額を集計。

固定資産税

1 年度別納税義務者数

区分 年度	土 地		家 屋		償 却 資 産	
	納税義務者数	前年比	納税義務者数	前年比	納税義務者数	前年比
	人	%	人	%	人	%
25	18,185	103.4	17,907	103.7	1,015	98.9
26	18,447	101.4	18,225	101.8	1,022	100.7
27	18,599	100.8	18,496	101.5	1,019	99.7
28	18,878	101.5	18,771	101.5	1,147	112.6
29	19,074	101.0	19,019	101.3	1,230	107.2

2 年度別調定額

区分 年度	土 地		家 屋		償 却 資 産	
	調定額	前年比	調定額	前年比	調定額	前年比
	千円	%	千円	%	千円	%
25	2,255,896	96.7	2,318,307	94.4	1,485,146	87.2
26	2,228,419	98.8	2,402,408	103.6	1,560,946	105.1
27	2,179,935	97.8	2,366,285	98.5	1,504,113	96.4
28	2,205,481	101.2	2,430,078	102.7	1,691,122	112.4
29	2,206,785	100.1	2,486,692	102.3	1,800,887	106.5

*平成28年度以前は年度末、平成29年度は4月末

計		実数		構成比		
納税義務者数	前年比	納税義務者数	前年比	土地	家屋	償却資産
人	%	人	%	%	%	%
37,107	103.4	25,625	102.0	49.0	48.3	2.7
37,694	101.6	26,012	101.5	48.9	48.3	2.8
38,114	101.1	26,222	100.8	48.8	48.5	2.7
38,796	101.8	26,611	101.5	48.7	48.4	2.9
39,323	101.4	26,846	100.9	48.5	48.4	3.1

(概要調書より)

交付金及び納付金		合計	
調定額	前年比	調定額	前年比
千円	%	千円	%
136,016	94.4	6,195,365	93.4
182,663	134.3	6,374,436	102.9
192,387	105.3	6,242,720	97.9
209,654	109.0	6,536,335	104.7
166,596	79.5	6,660,960	101.9

3 平成29年度 土地総括表

区 分		地 積 (m ²)				総額(イ)	
		非 課 税 地 積	評価総地積(ア)	免 税 点 未 満	免 税 点 以 上		
田	一 般 田	28,480	8,732,724	425,616	8,307,108	1,148,921	
	市 街 化 区 域 田	0	83,375	36	83,339	1,146,162	
畑	一 般 畑	39,104	6,285,583	768,161	5,517,422	585,641	
	市 街 化 区 域 畑	915	420,038	1,129	418,909	8,345,765	
宅地	住宅用地	小規模住宅	/	4,036,402	39,724	3,996,678	109,459,367
		一般住宅	/	2,065,453	2,954	2,062,499	46,038,177
	住宅用地以外の宅地		/	4,867,662	1,408	4,866,254	142,548,944
	計		1,206,087	10,969,517	44,086	10,925,431	298,046,488
池	沼	27,451	40,858	3,597	37,261	59,778	
山林	一 般 山 林	494,229	3,408,732	817,755	2,590,977	66,830	
	介 在 山 林	48,007	118,121	2,225	115,896	376,896	
原	野	98,348	444,801	110,485	334,316	371,129	
雑種地	鉄 軌 道 地	単 体	3,808	119,162	0	119,162	1,049,473
		複合利用	136	9,830	0	9,830	170,259
	そ の 他 の 雑 種 地		562,004	6,428,632	277,176	6,151,456	41,974,389
	計		565,948	6,557,624	277,176	6,280,448	43,194,121
そ の 他		13,557,430	/	/	/	/	
合	計	16,065,999	37,061,373	2,450,266	34,611,107	353,341,731	

参考 免税点 300,000円

決定価格(千円)			筆数(筆)				1㎡当り価格(円)	
免税点未 満	免税点以 上	左記に係る 課税標準額	非課税地 筆数	評 価 総筆数	免税点未 満	免税点以 上	平 均 (イ)÷(ア)	最 高
53,606	1,095,315	1,148,917	152	7,792	684	7,108	132	149
520	1,145,642	381,998	0	209	3	206	13,747	27,853
69,943	515,698	585,592	86	9,053	1,445	7,608	93	165
3,734	8,342,031	2,824,480	7	1,565	9	1,556	19,869	60,743
594,413	108,864,954	18,214,625		33,286	930	32,356	27,118	81,312
46,921	45,991,256	15,335,255		21,885	314	21,571	22,290	69,072
9,891	142,539,053	96,495,184		9,788	72	9,716	29,285	89,678
651,225	297,395,263	130,045,064	1,140	64,959	1,316	63,643	27,170	89,678
373	59,405	41,971	9	85	10	75	1,463	9,329
14,955	51,875	66,830	610	5,001	1,276	3,725	20	39
3,071	373,825	260,851	52	465	22	443	3,191	12,420
5,066	366,063	261,348	218	1,146	262	884	834	17,312
0	1,049,473	730,241	17	623	0	623	8,807	20,288
0	170,259	114,815	0	201	0	201	17,320	39,536
48,672	41,925,717	21,626,939	806	7,502	862	6,640	6,529	88,482
48,672	43,145,449	22,471,995	823	8,326	862	7,464	6,587	88,482
			35,920					
851,165	352,490,566	158,089,046	39,017	98,601	5,889	92,712	9,534	

(概要調書より)

4 平成29年度 家屋総括表

区 分		納 税 義 務 者 数 (人)	棟 数 (棟)	床 面 積 (㎡)
木 造	総 数		26,830	2,650,414
	法 定 免 税 点 未 満 の も の		2,150	109,409
	法 定 免 税 点 以 上 の も の		24,680	2,541,005
木 造 以 外	総 数		6,607	2,516,055
	法 定 免 税 点 未 満 の も の		147	3,172
	法 定 免 税 点 以 上 の も の		6,460	2,512,883
計	総 数	20,786	33,437	5,166,469
	法 定 免 税 点 未 満 の も の	1,767	2,297	112,581
	法 定 免 税 点 以 上 の も の	19,019	31,140	5,053,888
非 課 税 家 屋			670	415,342

5 新增築家屋の推移

年度	木 造				非 木 造			
	棟数	床面積(㎡)	評価額(千円)	前年比(%)	棟数	床面積(㎡)	評価額(千円)	前年比(%)
25	376	47,214	2,909,039	117.0	120	32,879	2,746,687	121.6
26	405	49,288	3,046,586	104.7	112	47,849	3,633,972	132.3
27	349	41,427	2,781,623	91.3	140	21,258	1,583,709	43.6
28	285	36,229	2,304,243	82.8	133	23,904	2,014,257	127.2
29	307	37,328	2,531,767	109.9	96	23,989	2,160,137	107.2

決 定 価 格 (千円)	単 位 当 たり 価 格 (円)	
53,412,518	20,153	※平成24年度概要調書より平均価格記載なし
168,734	1,542	
53,243,784	20,954	
130,647,326	51,925	
15,978	5,037	
130,631,348	51,985	
184,059,844	35,626	参 考 免税点 200,000円
184,712	1,641	
183,875,132	36,383	

(概要調書より)

合 計			
棟数	床面積(m ²)	評価額(千円)	前年比(%)
496	80,093	5,655,726	119.2
517	97,137	6,680,558	118.1
489	62,685	4,365,332	65.3
418	60,133	4,318,500	98.9
403	61,317	4,691,904	108.6

(概要調書より)

6 平成29年度 償却資産総括表

区 分	価 格	課 税 標 準 額	課税標準額の内訳		
			法第349条の3 又は法附則第1 5条の規定の適 用を受けるもの	左以外のもの	
	千円	千円	千円	千円	
市長が価格 等を決定し たもの	構 築 物	62,548,814	45,314,636	13,784,099	31,530,537
	機 械 及 び 装 置	34,142,363	32,405,595	2,715,178	29,690,417
	船 舶	347,521	313,216	34,305	278,911
	航 空 機	0	0	0	0
	車 輛 及 び 運 搬 具	967,797	960,852	7,072	953,780
	工 具 ・ 器 具 及 び 備 品	9,361,386	9,309,124	54,374	9,254,750
	小 計	107,367,881	88,303,423	16,595,028	71,708,395
法第389条 関 係	総務大臣が価格等を 決定し配分したもの	98,222,889	41,429,743	参考 免税点1,500,000円	
	都道府県知事が 価格等を決定し 配分したもの	0	0		
	小 計	98,222,889	41,429,743		
合 計	205,590,770	129,733,166			

(概要調書より)

7 年度別固定資産課税台帳縦覧状況

年 度	縦覧者数(件)	前年比(%)
25	24	77.4
26	14	58.3
27	21	150.0
28	7	33.3
29	5	71.4

諸 税

軽自動車税

市たばこ税

特別土地保有税

都市計画税

国民健康保険税

1 軽自動車税

(1) 年度別車種別調定額

車種	区分	25年度			26年度						
		課税台数	税率	調定額	課税台数	税率	調定額				
原動機付自転車	50cc以下		2,779	1,000	2,779	2,711	1,000	2,711			
	50cc～90cc		187	1,200	224	188	1,200	226			
	90cc～		209	1,600	334	225	1,600	360			
	ミニカー		33	2,500	83	34	2,500	85			
	小計		3,208	-	3,420	3,158	-	3,382			
軽自動車及び小型特殊自動車	一般	二輪車(側車付のものを含む)		590	2,400	1,416	598	2,400	1,435		
		三輪車		1	3,100	3	1	3,100	3		
		四輪車	乗用	営業用	経過措置	0	-	-	0	-	-
					標準						
					重課						
					軽課(75%)						
					軽課(50%)						
					軽課(25%)						
			計								
			自家用	経過措置	11,554	7,200	83,189	12,065	7,200	86,868	
				標準							
				重課							
				軽課(75%)							
				軽課(50%)							
		軽課(25%)									
		計									
		貨物用	営業用	経過措置	90	3,000	270	79	3,000	237	
				標準							
				重課							
				軽課(75%)							
				軽課(50%)							
				軽課(25%)							
		計									
自家用	経過措置	5,658	4,000	22,632	5,527	4,000	22,108				
	標準										
	重課										
	軽課(75%)										
	軽課(50%)										
	軽課(25%)										
計											
専ら雪上を走行するもの		-	-	-	-	-	-				
農耕用		423	1,600	677	424	1,600	678				
特殊作業用		366	4,700	1,720	358	4,700	1,683				
小計		18,682	-	109,907	19,052	-	113,012				
二輪の小型自動車		734	4,000	2,936	740	4,000	2,960				
合計		22,624	-	116,263	22,950	-	119,354				
前年比(%)	原動機付自転車		98.3	-	98.9	98.4	-	98.9			
	軽自動車		101.9	-	102.6	102.0	-	102.8			
	二輪の小型自動車		103.8	-	103.8	100.8	-	100.8			
	計		101.5	-	102.6	101.4	-	102.7			

27年度			28年度			29年度		
課税台数	税 率	調 定 額	課税台数	税 率	調 定 額	課税台数	税 率	調 定 額
台	円	千円	台	円	千円	台	円	千円
2,632	1,000	2,632	2,523	2,000	5,046	2,433	2,000	4,866
186	1,200	223	185	2,000	370	189	2,000	378
256	1,600	410	269	2,400	646	285	2,400	684
34	2,500	85	38	3,700	141	41	3,700	152
3,108	-	3,350	3,015	-	6,203	2,948	-	6,080
629	2,400	1,510	625	3,600	2,250	618	3,600	2,225
1	3,100	3	1	4,600	5	1	4,600	5
0	-	-	0	5,500	0	0	5,500	0
			0	6,900	0	0	6,900	0
			0	8,200	0	0	8,200	0
			0	1,800	0	0	1,800	0
			0	3,500	0	0	3,500	0
			0	5,200	0	0	5,200	0
			0	-	0	0	-	0
12,565	7,200	90,468	10,501	7,200	75,607	9,548	7,200	68,746
			64	10,800	691	1,022	10,800	11,038
			1,488	12,900	19,195	1,754	12,900	22,627
			0	2,700	0	0	2,700	0
			419	5,400	2,263	420	5,400	2,268
			432	8,100	3,499	358	8,100	2,900
			12,904	-	101,255	13,102	-	107,579
72	3,000	216	59	3,000	177	55	3,000	165
			2	3,800	8	11	3,800	42
			5	4,500	23	8	4,500	36
			0	1,000	0	0	1,000	0
			0	1,900	0	0	1,900	0
			3	2,900	9	2	2,900	6
			69	-	217	76	-	249
5,439	4,000	21,756	3,666	4,000	14,664	3,183	4,000	12,732
			222	5,000	1,110	477	5,000	2,385
			1,461	6,000	8,766	1,600	6,000	9,600
			0	1,300	0	0	1,300	0
			0	2,500	0	0	2,500	0
			39	3,800	148	29	3,800	110
			5,388	-	24,688	5,289	-	24,827
-	-	-	-	-	-	-	-	
426	1,600	682	424	2,400	1,018	425	2,400	1,020
357	4,700	1,678	353	5,900	2,083	348	5,900	2,053
19,489	-	116,313	19,764	-	131,516	19,859	-	137,958
740	4,000	2,960	733	6,000	4,398	759	6,000	4,554
23,337	-	122,623	23,512	-	142,117	23,566	-	148,592
98.4	-	99.1	97.0	-	185.2	97.8	-	98.0
102.3	-	102.9	101.4	-	113.1	100.5	-	104.9
100.0	-	100.0	99.1	-	148.6	103.5	-	103.5
101.7	-	102.7	100.7	-	115.9	100.2	-	104.6

(市町村課税状況等の調より)

2 市たばこ税

(1) 年度別税額等

(単位:本・円・%)

項目		年度	25年度	26年度	27年度	28年度
国内産たばこ	旧3級品除く	本数	51,658,203	49,153,293	51,913,155	48,051,667
		前年比	106.1	95.2	105.6	92.6
		税額	269,117,933	258,644,628	273,167,020	252,847,873
		前年比	119.7	96.1	105.6	92.6
	旧3級品	本数	3,250,180	3,447,460	3,825,560	3,605,260
		前年比	113.3	106.1	111.0	94.2
		税額	8,031,731	8,601,415	9,544,771	10,343,439
		前年比	127.8	107.1	111.0	108.4
	小計	本数	54,908,383	52,600,753	55,738,715	51,656,927
		前年比	106.5	95.8	106.0	92.7
		税額	277,149,664	267,246,043	282,711,791	263,191,312
		前年比	119.9	96.4	105.8	93.1
外国産たばこ	本数	32,402,120	32,398,883	34,440,297	35,488,411	
	前年比	99.8	100.0	106.3	103.0	
	税額	168,767,984	170,482,922	181,224,843	186,740,015	
	前年比	112.6	101.0	106.3	103.0	
手持ち品課税分	税額				62,826	
合計	本数	87,310,503	84,999,636	90,179,012	87,145,338	
	前年比	103.9	97.4	106.1	96.6	
	税額	445,917,648	437,728,965	463,936,634	449,994,153	
	前年比	117.0	98.2	106.0	97.0	

(2) 普通たばこの税額配分の推移

区分	平成22年10月1日売渡分～	平成25年4月1日売渡分～	平成28年4月1日売渡分～
たばこ税	旧3級品を除くたばこ税 1,000本につき 12,244円	旧3級品を除くたばこ税 1,000本につき 12,244円	旧3級品たばこ税 1,000本につき 6,812円
(内訳)			
国たばこ税	5,302円	5,302円	2,950円
たばこ特別税	820円	820円	456円
県たばこ税	1,504円	860円	481円
市たばこ税	4,618円	5,262円	2,925円

※旧3級品たばこの税率引き上げに伴う手持ち品課税について

平成27年税制改正により、平成28年度から旧3級品に係る特例税率が廃止され、4段階(平成28年度～平成31年度)に分けて税率が引き上げられることになった。これに伴い、平成28年から平成31年までの各年における4月1日の午前0時において、合計で5,000本以上の旧3級品を販売のために所持する販売業者に対して、税率の引き上げ分に相当するたばこ税が課税(手持ち品課税)される。

3 特別土地保有税

(1)年度別申告状況

区分 年度	納税義務者数	対象面積	税額	免除面積	免除税額	調定額
	人	m ²	千円	m ²	千円	千円
24	0	0	0	0	0	0
25	0	0	0	0	0	0
26	0	0	0	0	0	0
27	0	0	0	0	0	0
28	0	0	0	0	0	0

4 都市計画税

(1)年度別調定額及び納税義務者数

区分 年度	土地		家屋		計		納税義務者数 人
	調定額	前年比	調定額	前年比	調定額	前年比	
	千円	%	千円	%	千円	%	
25	481,168	97.4	444,689	95.1	925,857	96.3	20,101
26	475,835	98.9	462,510	104.0	938,345	101.3	20,391
27	466,757	98.1	458,797	99.2	925,554	98.6	20,595
28	473,295	101.4	470,841	102.6	944,136	102.0	20,847
29	474,189	100.2	481,837	102.3	956,026	101.3	21,023

* 平成27年度以前は年度末、平成28年度は4月末

* 納税義務者数は納税通知書発行時の人数

5 国民健康保険税

(1) 平成29年度保険税賦課状況

(平成29年6月30日現在)

賦課期日	4月1日	徴収回数	普通徴収:年8回	特別徴収:年6回	
賦課方式	四方式(所得割、資産割、均等割、平等割の合計)				
所得割の按分基礎	地方税法第703条の4第5項の総所得金額(旧ただし書方式)				
資産割の按分基礎	固定資産税額のうち土地及び家屋に係る税額				
		医療分	支援分	介護分	
税率	所得割	5.6 %	1.8 %	1.4 %	
	資産割	22.0 %	7.0 %	5.0 %	
	均等割	1人につき 25,200 円	7,200 円	8,400 円	
	平等割	1世帯につき 24,000 円	7,200 円	7,200 円	
賦課限度額	540,000 円	190,000 円	160,000 円		
限度額超世帯	167 世帯	135 世帯	56 世帯		
調定額	賦課税額	929,379 千円	289,448 千円	103,289 千円	
	1人平均	73,064 円	22,755 円	25,649 円	
	1世帯平均	124,632 円	38,815 円	31,722 円	
賦課算定総額	所得割額	524,373 千円	168,547 千円	55,004 千円	
	資産割額	97,893 千円	31,147 千円	6,981 千円	
	均等割額	320,327 千円	91,522 千円	33,827 千円	
	平等割額	169,396 千円	50,819 千円	23,443 千円	
	計	1,111,989 千円	342,035 千円	119,255 千円	
課税対象世帯数	7,457 世帯	7,457 世帯	3,256 世帯		
課税対象被保険者数	12,720 人	12,720 人	4,027 人		
軽減	7割	世帯数	1,529 世帯	1,529 世帯	593 世帯
		軽減額	60,526 千円	17,645 千円	6,787 千円
	5割	世帯数	1,059 世帯	1,059 世帯	393 世帯
		軽減額	36,082 千円	10,475 千円	3,452 千円
	2割	世帯数	974 世帯	974 世帯	348 世帯
		軽減額	13,363 千円	3,879 千円	1,225 千円
	計	世帯数	3,562 世帯	3,562 世帯	1,334 世帯
		軽減額	109,971 千円	31,999 千円	11,464 千円

(2) 年度別保険税賦課状況

【医療分】

(各年3月末現在)

区分		年度		27年度		28年度	
市の状況	世帯数	A		23,430 世帯		23,737 世帯	
	人口	B		58,355 人		58,594 人	
国民健康保険加入状況	世帯数	C		7,663 世帯		7,381 世帯	
	被保険者数	D		13,335 人		12,592 人	
加入割合	世帯数	(C/A)		32.7 %		31.1 %	
	被保険者数	(D/B)		22.9 %		21.5 %	
税率	所得割			5.6 %		5.6 %	
	資産割			22.0 %		22.0 %	
	均等割	1 人 当 り		25,200 円	1 人 当 り	25,200 円	
	平等割	1 世 帯 当 り		24,000 円	1 世 帯 当 り	24,000 円	
賦課限度額				520,000 円		540,000 円	
賦課限度額を超える世帯数				173 世帯		160 世帯	
賦課額及び課割額	所得割額			615,186 千円(46. 0%)		616,138 千円(46. 8%)	
	資産割額			108,857 千円(8. 2%)		106,528 千円(8. 1%)	
	均等割額			403,761 千円(30. 2%)		388,443 千円(29. 5%)	
	平等割額			208,686 千円(15. 6%)		204,836 千円(15. 6%)	
	算定額計			1,336,490 千円(100. 0%)		1,315,945 千円(100. 0%)	
	軽減額等			366,505 千円		371,213 千円	
	賦課総額			969,985 千円		944,732 千円	
所得割等の課税世帯	所得割	所得割課税世帯E		6,132 世帯		5,922 世帯	
		国保加入世帯に対する割合 E/C		80.0 %		80.2 %	
	資産割	資産割課税世帯F		5,015 世帯		4,896 世帯	
		国保加入世帯に対する割合 F/C		65.4 %		66.3 %	
軽減状況	7割	世帯数		1,603 世帯		1,611 世帯	
		軽減額		64,892 千円		65,236 千円	
	5割	世帯数		951 世帯		940 世帯	
		軽減額		33,288 千円		32,197 千円	
	2割	世帯数		953 世帯		945 世帯	
		軽減額		13,352 千円		12,925 千円	
	計	世帯数		3,507 世帯		3,496 世帯	
		軽減額		111,532 千円		110,358 千円	
減免状況	世帯数		55 世帯		72 世帯		
	減免額		723 千円		1,314 千円		

【支援分】

(各年3月末現在)

区分		年度		27年度	28年度
市の状況	世帯数	A		23,430 世帯	23,737 世帯
	人口	B		58,355 人	58,594 人
国民健康保険加入状況	世帯数	C		7,663 世帯	7,381 世帯
	被保険者数	D		13,335 人	12,592 人
加入割合	世帯数 (C/A)			32.7 %	31.1 %
	被保険者数 (D/B)			22.9 %	21.5 %
税率	所得割			1.8 %	1.8 %
	資産割			7.0 %	7.0 %
	均等割	1 人 当 り		7,200 円	7,200 円
	平等割	1 世 帯 当 り		7,200 円	7,200 円
賦課限度額				170,000 円	190,000 円
賦課限度額をこえる世帯数				156 世帯	129 世帯
賦課額及び課割額	所得割額			197,736 千円 (48.2%)	198,042 千円 (49.0%)
	資産割額			34,635 千円 (8.4%)	33,894 千円 (8.4%)
	均等割額			115,361 千円 (28.1%)	110,984 千円 (27.4%)
	平等割額			62,606 千円 (15.3%)	61,451 千円 (15.2%)
	算定額計			410,338 千円 (100.0%)	404,371 千円 (100.0%)
	軽減額等			110,477 千円	110,340 千円
	賦課総額			299,861 千円	294,031 千円
所得割等の課税世帯	所得割	所得割課税世帯E		6,132 世帯	5,922 世帯
		国保加入世帯に対する割合 E/C		80.0 %	80.2 %
	資産割	資産割課税世帯F		5,015 世帯	4,896 世帯
		国保加入世帯に対する割合 F/C		65.4 %	66.3 %
軽減状況	7割	世帯数		1,603 世帯	1,611 世帯
		軽減額		18,909 千円	19,011 千円
	5割	世帯数		951 世帯	940 世帯
		軽減額		9,661 千円	9,347 千円
	2割	世帯数		953 世帯	945 世帯
		軽減額		3,875 千円	3,752 千円
	計	世帯数		3,507 世帯	3,496 世帯
		軽減額		32,445 千円	32,110 千円
減免状況	世帯数		55 世帯	72 世帯	
	減免額		219 千円	402 千円	

【介護分】

(各年3月末現在)

区分		年度	27年度	28年度
市の状況	世帯数 A		23,430 世帯	23,737 世帯
	人口 B		58,355 人	58,594 人
国民健康保険加入状況	世帯数 C		3,416 世帯	3,210 世帯
	被保険者数 D		4,262 人	3,970 人
加入割合	世帯数 (C/A)		14.6 %	13.5 %
	被保険者数 (D/B)		7.3 %	6.8 %
税率	所得割		1.4 %	1.4 %
	資産割		5.0 %	5.0 %
	均等割	1 人 当 り	8,400 円	1 人 当 り 8,400 円
	平等割	1 世 帯 当 り	7,200 円	1 世 帯 当 り 7,200 円
賦課限度額			160,000 円	160,000 円
賦課限度額をこえる世帯数			44 世帯	45 世帯
賦課及賦課割額	所得割額		66,392 千円 (44.7%)	67,300 千円 (46.1%)
	資産割額		8,265 千円 (5.6%)	7,860 千円 (5.4%)
	均等割額		44,024 千円 (29.6%)	41,992 千円 (28.7%)
	平等割額		29,873 千円 (20.1%)	28,836 千円 (19.8%)
	算定額計		148,554 千円 (100.0%)	145,988 千円 (100.0%)
	軽減額等		41,014 千円	42,332 千円
	賦課総額		107,540 千円	103,656 千円
所得割等の課税世帯	所得割	所得割課税世帯 E	2,487 世帯	2,397 世帯
		国保加入世帯に対する割合 E/C	72.8 %	74.7 %
	資産割	資産割課税世帯 F	1,921 世帯	1,808 世帯
		国保加入世帯に対する割合 F/C	56.2 %	56.3 %
軽減状況	7割	世帯数	619 世帯	644 世帯
		軽減額	7,046 千円	7,372 千円
	5割	世帯数	341 世帯	320 世帯
		軽減額	2,999 千円	2,882 千円
	2割	世帯数	337 世帯	318 世帯
		軽減額	1,172 千円	1,092 千円
	計	世帯数	1,297 世帯	1,282 世帯
		軽減額	11,217 千円	11,346 千円
減免状況	世帯数	16 世帯	14 世帯	
	減免額	27 千円	48 千円	

(3) 国民健康保険税の決算額の推移

区分 年度	調定額			収入額			収納率(%)	保険税負担額 (円)	
	金額 (千円)	前年比(%)		金額 (千円)	前年比(%)			1人当たり	1世帯あたり
23	現年	1,516,592	115.8	現年	1,414,822	116.3	93.3	104,276	190,718
	滞繰	514,194	99.8	滞繰	106,161	149.7	20.6		
	計	2,030,786	111.3	計	1,520,983	118.2	74.9		
24	現年	1,482,912	97.8	現年	1,383,611	97.8	93.3	103,375	187,236
	滞繰	483,638	94.1	滞繰	119,552	112.6	24.7		
	計	1,966,550	96.8	計	1,503,163	98.8	76.4		
25	現年	1,493,714	100.7	現年	1,405,604	101.6	94.1	105,817	189,101
	滞繰	422,540	87.4	滞繰	114,258	95.6	27.0		
	計	1,916,254	97.4	計	1,519,862	101.1	79.3		
26	現年	1,453,796	97.3	現年	1,384,663	98.5	95.2	105,569	186,122
	滞繰	363,657	86.1	滞繰	96,806	84.7	26.6		
	計	1,817,453	94.8	計	1,481,469	97.5	81.5		
27	現年	1,383,184	95.1	現年	1,321,951	95.5	95.6	103,726	180,502
	滞繰	309,842	85.2	滞繰	104,444	107.9	33.7		
	計	1,693,026	93.2	計	1,426,395	96.3	84.3		
28	現年	1,350,641	97.6	現年	1,298,689	98.2	96.2	107,262	182,989
	滞繰	237,583	76.7	滞繰	75,969	72.7	32.0		
	計	1,588,224	93.8	計	1,374,658	96.4	86.6		

徵 收

1 年度別滞納繰越額

(単位:件・千円)

区分		年度				
		24	25	26	27	28
個人市民税	件数	9,760	8,664	7,454	6,015	5,078
	税額	179,267	159,353	135,863	112,849	98,401
法人市民税	件数	81	71	68	63	54
	税額	3,822	3,370	3,518	3,249	2,650
固定資産税	件数	6,862	6,230	5,768	4,930	3,864
	税額	240,127	208,129	173,551	137,860	121,563
軽自動車税	件数	1,518	1,430	1,401	1,302	1,178
	税額	6,260	5,849	5,783	5,400	5,487
特別土地保有税	件数	0	0	0	0	0
	税額	0	0	0	0	0
都市計画税	件数	6,862	6,230	5,768	4,930	3,864
	税額	35,996	32,155	26,326	21,711	18,574
市税小計	件数	25,083	22,625	20,459	17,240	14,038
	税額	465,472	408,856	345,041	281,069	246,675
国民健康保険税	件数	21,005	18,578	16,032	12,873	9,819
	税額	426,441	371,062	313,281	242,124	186,770
(市税+国保)合計	件数	46,088	41,203	36,491	30,113	23,857
	税額	891,913	779,918	658,322	523,193	433,445

2 年度別執行停止額

(単位:件・円)

区分		年度				
		24	25	26	27	28
個人市県民税	件数	69	381	973	942	465
	税額	1,257,000	11,194,015	29,012,670	24,516,828	12,383,693
法人市民税	件数	7	4	6	10	6
	税額	380,000	175,800	218,794	468,210	138,991
固定資産税 都市計画税	件数	71	243	630	836	391
	税額	1,772,200	3,664,459	49,947,652	44,418,011	7,570,900
軽自動車税	件数	31	54	136	173	116
	税額	148,600	262,200	552,813	720,600	529,130
特別土地保有税	件数	0	0	0	0	0
	税額	0	0	0	0	0
市税小計	件数	178	682	1,745	1,961	978
	税額	3,557,800	15,296,474	79,731,929	70,123,649	20,622,714
国民健康保険税	件数	311	1,265	1,519	1,889	818
	税額	4,702,063	18,950,321	24,133,609	31,479,958	11,204,389
(市税+国保)合計	件数	489	1,947	3,264	3,850	1,796
	税額	8,259,863	34,246,795	103,865,538	101,603,607	31,827,103

3 年度別不納欠損額

(単位:件・円)

区分		年度				
		24	25	26	27	28
個人市民税	件数	625	866	870	814	802
	税額	9,898,889	13,164,591	26,732,491	12,197,230	13,244,637
法人市民税	件数	4	18	10	10	8
	税額	280,000	902,800	344,594	468,210	238,991
固定資産税	件数	336	357	501	537	667
	税額	44,653,901	8,669,612	19,679,987	25,337,687	15,407,891
軽自動車税	件数	107	168	104	125	139
	税額	477,200	714,224	431,013	532,800	629,930
特別土地保有税	件数	0	0	0	0	0
	税額	0	0	0	0	0
都市計画税	件数	336	357	501	537	667
	税額	6,654,729	1,324,176	2,982,365	3,873,388	2,298,258
市税小計	件数	1,408	1,766	1,986	2,023	2,283
	税額	61,964,719	24,775,403	50,170,450	42,409,315	31,819,707
国民健康 保険税	件数	1,745	1,665	1,475	1,511	1,631
	税額	36,945,865	25,329,756	22,799,579	24,506,399	26,795,729
(市税+国保) 合計	件数	3,153	3,431	3,461	3,534	3,914
	税額	98,910,584	50,105,159	72,970,029	66,915,714	58,615,436

4 市税滞納処分状況

(単位:件:円)

区分		年度		24	25	26	27	28
		件数	金額					
差	不動産	件数	8	3	10	4	1	
		金額	28,239,335	5,429,981	26,058,742	4,055,700	779,600	
	債権	件数	151	147	348	433	561	
		金額	110,003,174	101,009,881	200,426,858	187,677,874	207,275,708	
	動産	件数	0	0	1	1	0	
		金額	0	0	502,600	2,909,400	0	
押	自動車等	件数	1	0	3	2	1	
		金額	1,073,500	0	6,497,300	2,126,300	1,967,100	
	計	件数	160	150	362	440	563	
		金額	139,316,009	106,439,862	233,485,500	196,769,274	210,022,408	
	充 当	不動産	件数	1	1	0	0	0
			金額	5,258,200	2,152,681	0	0	0
債権		件数	143	133	328	399	494	
		金額	18,939,336	19,143,800	38,049,909	39,473,453	43,785,848	
動産		件数	0	0	1	1	0	
		金額	0	0	11,010	190,000	0	
自動車等		件数	0	0	0	2	0	
		金額	0	0	0	100,510	0	
計		件数	144	134	329	402	494	
		金額	24,197,536	21,296,481	38,060,919	39,763,963	43,785,848	
交付要求	件数	39	22	34	42	45		
	金額	130,307,987	15,226,980	60,065,061	30,331,396	16,029,220		

※充当 …… 当該年度に差押を執行したもののうち、滞納税に充当した件数及び金額。
当表作成日（平成29年9月5日）時点による。

5 年度別口座振替の納付状況

区分 年度	税 目	調 定 額		口 座 振 替 額		利 用 率	
		納税義務者数	税 額	件 数	税 額	人員割合	税額割合
		A (人)	B (千円)	C (件)	D (千円)	C/A(%)	D/B(%)
24	市 県 民 税	9,751	1,140,635	2,880	405,497	29.5	35.6
	固定資産税・都市計画税	25,116	6,984,896	11,880	1,558,295	47.3	22.3
	軽 自 動 車 税	22,274	113,222	7,164	35,101	32.2	31.0
	市 税 小 計	57,141	8,238,753	21,924	1,998,893	38.4	24.3
	国民健康保険税	7,920	1,482,912	3,824	777,796	48.3	52.5
	合計(市税+国保)	65,061	9,721,665	25,748	2,776,689	39.6	28.6
25	市 県 民 税	9,814	1,138,807	2,985	409,502	30.4	36.0
	固定資産税・都市計画税	25,625	6,985,206	11,972	1,664,291	46.7	23.8
	軽 自 動 車 税	22,530	115,692	7,038	34,872	31.2	30.1
	市 税 小 計	57,969	8,239,705	21,995	2,108,665	37.9	25.6
	国民健康保険税	7,899	1,493,714	3,871	798,307	49.0	53.4
	合計(市税+国保)	65,868	9,733,419	25,866	2,906,972	39.3	29.9
26	市 県 民 税	9,078	1,069,707	2,721	373,225	30.0	34.9
	固定資産税・都市計画税	26,012	7,130,119	11,944	1,702,839	45.9	23.9
	軽 自 動 車 税	22,922	119,220	6,969	35,006	30.4	29.4
	市 税 小 計	58,012	8,319,046	21,634	2,111,070	37.3	25.4
	国民健康保険税	7,811	1,453,796	3,857	763,549	49.4	52.5
	合計(市税+国保)	65,823	9,772,842	25,491	2,874,619	38.7	29.4
27	市 県 民 税	8,596	985,920	2,488	347,048	28.9	35.2
	固定資産税・都市計画税	26,203	6,975,888	11,925	1,690,733	45.5	24.2
	軽 自 動 車 税	23,330	122,489	6,884	34,737	29.5	28.4
	市 税 小 計	58,129	8,084,297	21,297	2,072,518	36.6	25.6
	国民健康保険税	7,663	1,383,185	3,729	710,409	48.7	51.4
	合計(市税+国保)	65,792	9,467,482	25,026	2,782,927	38.0	29.4
28	市 県 民 税	8,707	1,029,665	2,601	364,399	29.9	35.4
	固定資産税・都市計画税	26,611	7,270,819	11,965	3,840,350	45.0	52.8
	軽 自 動 車 税	23,500	142,366	6,759	38,890	28.8	27.3
	市 税 小 計	58,818	8,442,850	21,325	4,243,639	36.3	50.3
	国民健康保険税	7,381	1,350,641	3,647	695,634	49.4	51.5
	合計(市税+国保)	66,199	9,793,491	24,972	4,939,273	37.7	50.4

6 年度別督促状発送状況

(単位:件:千円)

年度	区分	市県民税		固定資産税 都市計画税	軽自動車税	法人市民税	市税小計	国民健康 保険税	合計 (市税+国保)
		普通徴収	特別徴収						
24	件数	4,795	1,056	4,829	2,104	64	12,848	7,900	20,748
	税額	159,498	37,717	213,696	10,366	3,811	425,088	192,961	618,049
25	件数	4,430	1,164	4,518	1,880	47	12,039	7,393	19,432
	税額	149,829	30,242	186,473	9,340	3,224	379,108	177,532	556,640
26	件数	3,929	1,104	4,517	1,965	53	11,568	6,586	18,154
	税額	131,749	26,402	153,580	9,663	3,674	325,068	157,553	482,621
27	件数	3,510	1,109	4,350	1,886	78	10,933	6,254	17,187
	税額	116,353	24,962	128,110	9,322	4,123	282,870	148,920	431,790
28	件数	3,347	1,070	4,380	1,941	65	10,803	5,491	16,294
	税額	112,303	24,589	133,253	12,178	3,772	286,095	134,519	420,614

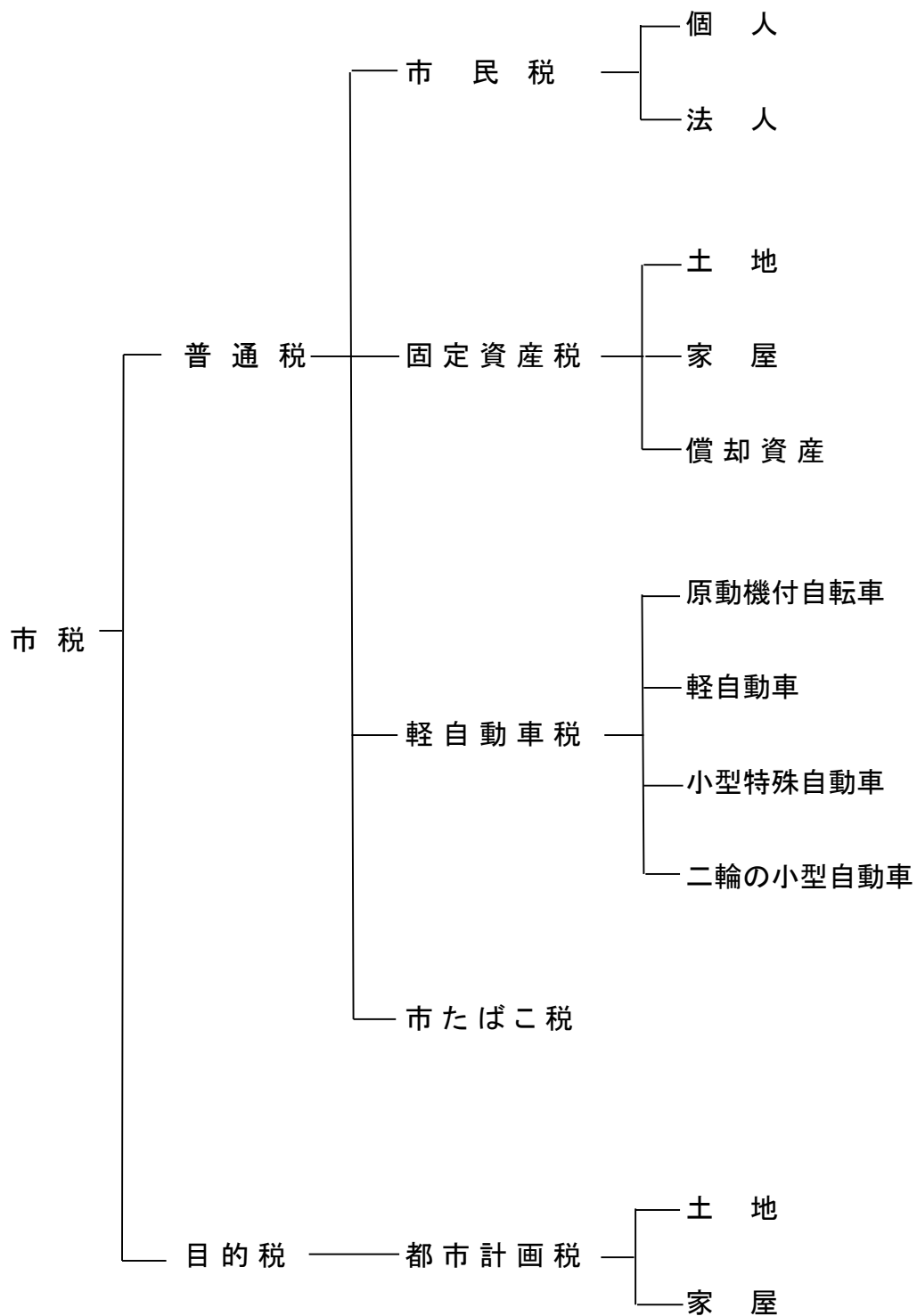
7 コンビニエンスストア収納状況

(単位:件:千円)

年度	区分	市県民税 普通徴収	固定資産税 都市計画税	軽自動車税	国民健康 保険税	合計
24	取扱件数	13,670	17,955	7,057	12,313	50,995
	割合(%)	49.73	32.71	46.51	44.36	40.69
	取扱金額	276,498	331,441	37,547	218,022	863,508
	割合(%)	35.58	6.11	48.14	37.67	12.58
25	取扱件数	13,687	19,762	8,487	13,176	55,112
	割合(%)	52.77	35.60	51.93	48.47	44.10
	取扱金額	285,954	380,817	40,835	239,070	946,676
	割合(%)	37.95	7.12	50.66	41.82	14.02
26	取扱件数	12,706	21,890	8,395	13,175	56,166
	割合(%)	53.80	38.79	52.80	50.12	45.95
	取扱金額	278,913	437,285	45,748	246,359	1,008,305
	割合(%)	38.06	8.02	54.50	43.55	14.76
27	取扱件数	12,939	24,074	9,168	14,055	60,236
	割合(%)	57.62	41.88	55.73	52.42	48.89
	取扱金額	290,424	469,951	50,308	260,850	1,071,533
	割合(%)	43.42	8.87	57.38	46.16	16.18
28	取扱件数	12,593	26,009	9,538	13,484	61,624
	割合(%)	57.64	44.14	56.39	53.99	50.24
	取扱金額	284,365	526,665	59,953	253,067	1,124,050
	割合(%)	41.67	15.31	58.27	47.48	23.62

そ の 他

1 市税の種類



2 市税の税率等一覧

区分		年度	2 8 年 度	2 9 年 度
市 所	雑 損	(実質損失額－総所得金額等×10%)又は(災害関連支出金額－5万円)のうちいずれか高い方の金額		同 左
	医 療 費	医療費の実質負担額－(10万円と総所得金額等の5%のいずれか低い金額)(限度額200万円)		同 左
	社 会 保 険 料		全 額	同 左
	小規模企業共済掛金		全 額	同 左
民 得 控	生 命 保 険 料	①旧契約(一般・個人年金) ・15,000円以下 … 全額 ・15,000円超40,000円以下 … 支払額×1/2+7,500円 ・40,000円超70,000円以下 … 支払額×1/4+17,500円 ・70,000円超 … 35,000円 ②新契約(一般・個人年金・介護医療) ・12,000円以下 … 全額 ・12,000円超32,000円以下 … 支払額×1/2+6,000円 ・32,000円超56,000円以下 … 支払額×1/4+14,000円 ・56,000円超 … 28,000円 ③新旧双方の支払があるとき 上記①②で求めた控除額の合計(最高限度額 28,000円) ※一般の生命保険料、個人年金保険料、介護医療保険料のうち2つ以上を支払った場合は、それぞれ上記で求めた控除額の合計(最高限度額 70,000円)		同 左
	地 震 保 険 料	①地震保険料 ・50,000円以下 … 支払額の1/2 ・50,000円超 … 25,000円 ②旧長期契約 ・5,000円以下 … 全額 ・5,000円超15,000円以下 … 支払額×1/2+2,500円 ・15,000円超 … 10,000円 ※地震保険、旧長期契約の両方がある場合の限度額は25,000円		同 左
税 除				

区分		年度		2 8 年 度		2 9 年 度																																
市	所得	障 害 者		260,000円 (特別障害者 300,000円) (同居特別障害者 530,000円)		同 左																																
		寡 婦 (寡 夫)		260,000円 (特別寡婦 300,000円)		同 左																																
	控	勤 勞 学 生		260,000円		同 左																																
		配 偶 者	一 般 配 偶 者	330,000円		同 左																																
			老 人 配 偶 者	380,000円		同 左																																
		配偶者特別 (限度額)		330,000円		同 左																																
	除	扶 養 親 族	一 般 扶 養	330,000円		同 左																																
			特 定 扶 養	450,000円		同 左																																
			老 人 扶 養	380,000円		同 左																																
			同 居 老 親	450,000円		同 左																																
	白色事業専従者控除 (限 度 額)		500,000円 (配偶者 860,000円)		同 左																																	
	税 額 控 除	寄 附 金 控 除		① (寄附金額-2,000円) × 10% (市民税 6%、県民税 4%) ② 寄附金額の上限は総所得金額の合計額の30% ③ 「都道府県・市区町村に対する寄附金」については、①の控除額に加え寄附金のうち2,000円を超える部分について、個人住民税所得割の金額の2割を限度として、所得税と合わせその全額を控除。		同 左																																
税 率		個 人	所 得 割	市民税 6% (県民税 4%)		同 左																																
	均 等 割		市民税 3,500円 (県民税 2,000円)		同 左																																	
	法 人	法 人 税 割	法人税額の9.7%		同 左																																	
		均 等 割		<table border="1"> <thead> <tr> <th colspan="2">法 人 の 区 分</th> <th rowspan="2">税 率</th> </tr> <tr> <th>資本等の金額</th> <th>従業者数</th> </tr> </thead> <tbody> <tr> <td rowspan="2">50億円超</td> <td>50人超</td> <td>300万円</td> </tr> <tr> <td>50人以下</td> <td>41万円</td> </tr> <tr> <td rowspan="2">10億円超～ 50億円以下</td> <td>50人超</td> <td>175万円</td> </tr> <tr> <td>50人以下</td> <td>41万円</td> </tr> <tr> <td rowspan="2">1億円超～ 10億円以下</td> <td>50人超</td> <td>40万円</td> </tr> <tr> <td>50人以下</td> <td>16万円</td> </tr> <tr> <td rowspan="2">1千万円超～ 1億円以下</td> <td>50人超</td> <td>15万円</td> </tr> <tr> <td>50人以下</td> <td>13万円</td> </tr> <tr> <td>1千万円以下</td> <td>50人超</td> <td>12万円</td> </tr> <tr> <td>上記以外</td> <td>—</td> <td>5万円</td> </tr> </tbody> </table>		法 人 の 区 分		税 率	資本等の金額	従業者数	50億円超	50人超	300万円	50人以下	41万円	10億円超～ 50億円以下	50人超	175万円	50人以下	41万円	1億円超～ 10億円以下	50人超	40万円	50人以下	16万円	1千万円超～ 1億円以下	50人超	15万円	50人以下	13万円	1千万円以下	50人超	12万円	上記以外	—	5万円	同 左	
法 人 の 区 分		税 率																																				
資本等の金額	従業者数																																					
50億円超	50人超	300万円																																				
	50人以下	41万円																																				
10億円超～ 50億円以下	50人超	175万円																																				
	50人以下	41万円																																				
1億円超～ 10億円以下	50人超	40万円																																				
	50人以下	16万円																																				
1千万円超～ 1億円以下	50人超	15万円																																				
	50人以下	13万円																																				
1千万円以下	50人超	12万円																																				
上記以外	—	5万円																																				

区分		年度		2 8 年 度		2 9 年 度							
固定資産税	税率			1.4%		同 左							
	免税点	土地			300,000円								
		家屋			200,000円								
		償却資産			1,500,000円								
軽自動車税	自動機付 自転車	50cc以下		2,000円		同 左							
		90cc以下		2,000円									
		125cc以下		2,400円									
		ミニカ一		3,700円									
	軽自動車		二輪		3,600円		同 左						
			三輪		旧	3,100円							
					標	3,900円							
					重	4,600円							
					軽75	1,000円							
					軽50	2,000円							
					軽25	3,000円							
			四輪		乗用				自家用		旧	7,200円	
											標	10,800円	
											重	12,900円	
									営業用		軽75	2,700円	
											軽50	5,400円	
											軽25	8,100円	
	貨物				自家用		旧	5,500円					
							標	6,900円					
							重	8,200円					
					営業用		軽75	1,800円					
							軽50	3,500円					
							軽25	5,200円					
	小型特殊		農耕作業用		2,400円		同 左						
			その他		5,900円								
			その他(電気)		5,900円								
	二輪の小型自動車				6,000円		同 左						

区分		年度		28年度	29年度
		税率	取得分 保有分		
市たばこ税				5,262円/1,000本 旧3級品の紙巻たばこ 2,495円/1,000本 (品名) エコー・わかば・しんせい ゴールデンバット バイオレット・ウルマ	5,262円/1,000本 旧3級品の紙巻たばこ 3,355円/1,000本 (品名) エコー・わかば・しんせい ゴールデンバット バイオレット・ウルマ
特別土地保有税	税率			(平成15年度より課税停止)	同 左
	免税点	取得分	保有分		
都市計画税	税率			0.3%	同 左
	免税点			固定資産税が免税となるもの	同 左

3 平成29年度市税等納期限一覧

月 別	税 目	期 別	納 期 限
29年 4月	固定資産税・都市計画税	第 1 期	平成29年5月1日
5月	軽自動車税	全 期	5月31日
6月	市県民税	第 1 期	6月30日
7月	国民健康保険税	第 1 期	7月31日
	固定資産税・都市計画税	第 2 期	
8月	国民健康保険税	第 2 期	8月31日
	市県民税	第 2 期	
9月	国民健康保険税	第 3 期	10月2日
10月	国民健康保険税	第 4 期	10月31日
	市県民税	第 3 期	
11月	国民健康保険税	第 5 期	11月30日
12月	国民健康保険税	第 6 期	12月25日
	固定資産税・都市計画税	第 3 期	
30年 1月	国民健康保険税	第 7 期	平成30年1月31日
	市県民税	第 4 期	
2月	国民健康保険税	第 8 期	2月28日
	固定資産税・都市計画税	第 4 期	

4 市税の減免等の推移

(単位:件・円)

区分		年度		24年度	25年度	26年度	27年度	28年度
		件数	税額					
個人市民税	生活保護	件数	24	12	32	12	14	
		税額	226,500	118,800	307,800	183,400	153,500	
	長期療養	件数	3	1	6	3	0	
		税額	83,900	8,300	37,800	31,100	0	
	死亡	件数	153	148	166	148	153	
		税額	3,410,000	3,808,900	2,467,200	2,522,000	2,483,028	
	雇用保険	件数	53	103	61	27	26	
		税額	940,100	1,215,100	771,600	372,400	386,300	
	勤労学生	件数	9	11	17	11	12	
		税額	27,300	28,700	56,500	39,500	42,400	
	災害	件数	5	1	1	0	0	
		税額	79,200	23,700	3,500	0	0	
	小計	件数	247	276	283	201	205	
		税額	4,767,000	5,203,500	3,644,400	3,148,400	3,065,228	
固資・都計税	生活保護	件数	18	19	18	22	22	
		税額	373,006	399,500	407,000	466,300	489,500	
	文化財指定	件数	0	0	0	0	0	
		税額	0	0	0	0	0	
	災害	件数	7	5	1	1	3	
		税額	17,335	1,438,600	700	360,400	50,100	
	その他	件数	1	3	3	3	3	
税額		321,776	749,900	19,415,400	20,528,200	18,437,500		
小計	件数	26	27	22	26	28		
	税額	712,117	2,588,000	19,823,100	21,354,900	18,977,100		
軽自動車税	生活保護	件数	16	11	10	16	19	
		税額	34,200	20,200	14,400	40,400	57,300	
	公益目的	件数	59	55	55	48	42	
		税額	313,200	297,200	300,400	272,200	281,300	
	障害者	件数	329	342	362	367	392	
税額		2,018,400	2,125,800	2,294,800	2,361,000	2,723,200		
小計	件数	404	408	427	431	453		
	税額	2,365,800	2,443,200	2,609,600	2,673,600	3,061,800		
国民健康保険税	生活保護	件数	11	18	23	10	13	
		税額	79,500	987,300	275,600	69,700	300,600	
	死亡	件数	20	27	15	9	20	
		税額	265,100	241,500	142,600	66,500	196,400	
	旧被扶養者	件数	16	20	19	25	22	
		税額	491,200	594,900	671,000	655,400	744,600	
	給付制限	件数	1	1	2	2	3	
		税額	4,800	24,000	38,400	10,300	114,600	
	所得減少	件数	13	9	10	6	11	
		税額	300,100	251,800	261,400	103,800	356,000	
	災害	件数	3	0	0	1	2	
		税額	27,800	0	0	4,700	11,900	
	勤労学生	件数	1	1	0	0	0	
税額		3,300	2,100	0	0	0		
その他	件数	0	0	0	2	1		
	税額	0	0	0	59,000	39,700		
小計	件数	65	76	69	55	72		
	税額	1,171,800	2,101,600	1,389,000	969,400	1,763,800		
合計	件数	742	787	801	713	758		
	税額	9,016,717	12,336,300	27,466,100	28,146,300	26,867,928		

5 平成28年度月別諸証明状況

(単位:件)

区分 月	納税証明	軽自動車税 納税証明	所得課税 証明	資 産 証 明		事業証明	合 計
				評価通知	その他※		
4	58	208	618	253	186	4	1,327
5	53	276	327	101	135	6	898
6	53	240	2,893	138	147	6	3,477
7	86	171	1065	95	163	6	1,586
8	69	207	870	147	136	3	1,432
9	73	234	595	80	147	4	1,133
10	66	249	495	134	113	4	1,061
11	56	269	489	107	121	5	1,047
12	75	249	369	144	159	7	1,003
1	51	286	347	123	128	3	938
2	52	388	402	117	147	9	1,115
3	43	410	671	101	163	8	1,396
合計	735	3,187	9,141	1,540	1,745	65	16,413

※その他証明・・・車庫証明、固定資産証明、建築年証明、公課証明、減税証明

(決算成果表より)

6 固定資産評価審査委員会

(平成29年9月19日現在)

役 職	氏 名	就 任 年 月 日
委 員 長	白 井 信 之	平成25年12月15日
委 員	近 藤 豊	平成27年 3月15日
委 員	村 上 京 子	平成29年 9月19日

市 税 概 要

平成 2 9 年 1 2 月 発 行

編 集 常 滑 市 総 務 部 税 務 課

〒 4 7 9 - 8 6 1 0 常 滑 市 新 開 町 4 丁 目 1 番 地

TEL 0 5 6 9 (3 5) 5 1 1 1

FAX 0 5 6 9 (3 5) 6 9 4 4

E-mail zeimu@city.tokoname.lg.jp