





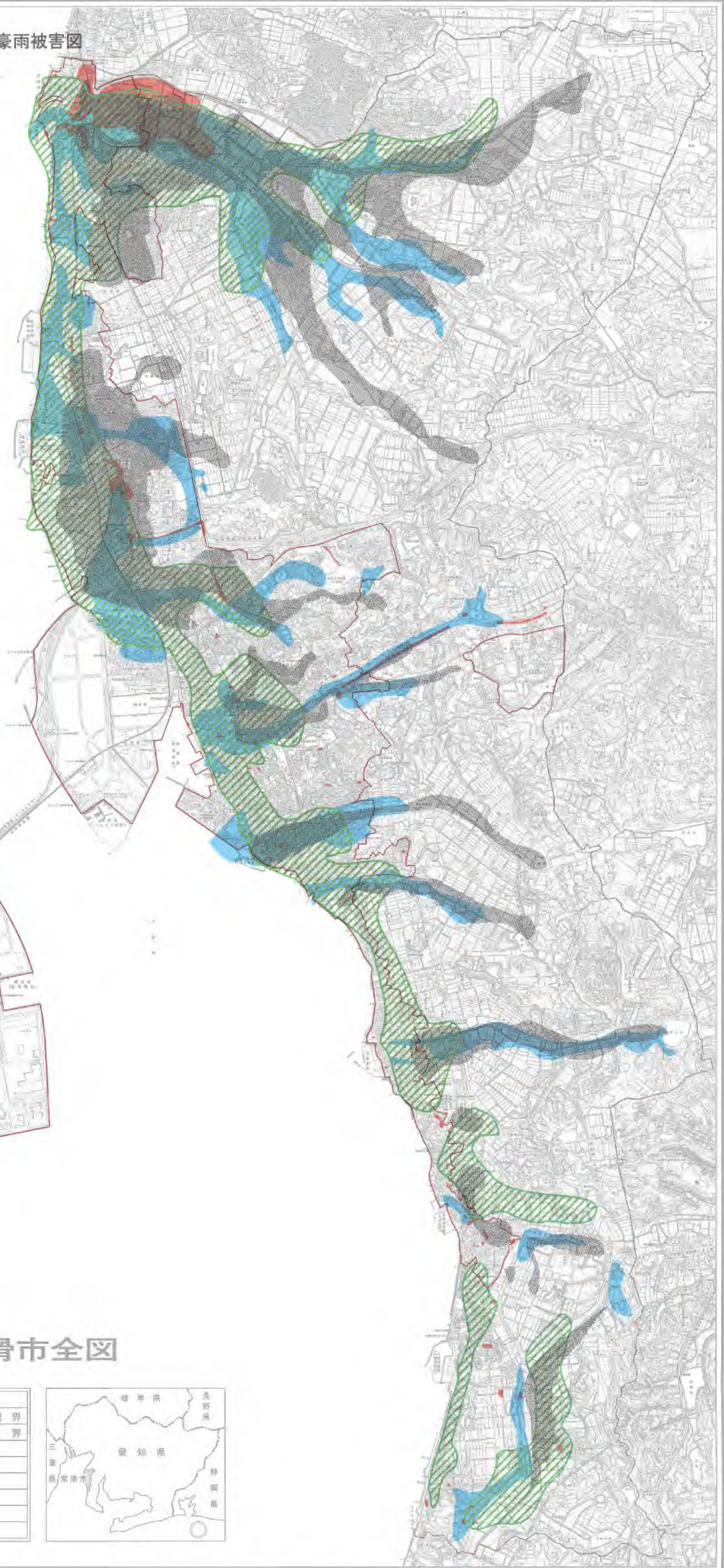




資料3 行政区域 台風・集中豪雨被害図

凡 例

	市街化区域界
	市町村界
	昭和28年 13号台風 昭和34年 伊勢湾台風 被害区域
	昭和36年 橋南前線豪雨 被害区域
	昭和49年 集中豪雨 被害区域
	平成12年 東海豪雨



愛知県常滑市全図

凡 例	
	市街化区域界
	市町村界
	昭和28年 13号台風 昭和34年 伊勢湾台風 被害区域
	昭和36年 橋南前線豪雨 被害区域
	昭和49年 集中豪雨 被害区域
	平成12年 東海豪雨

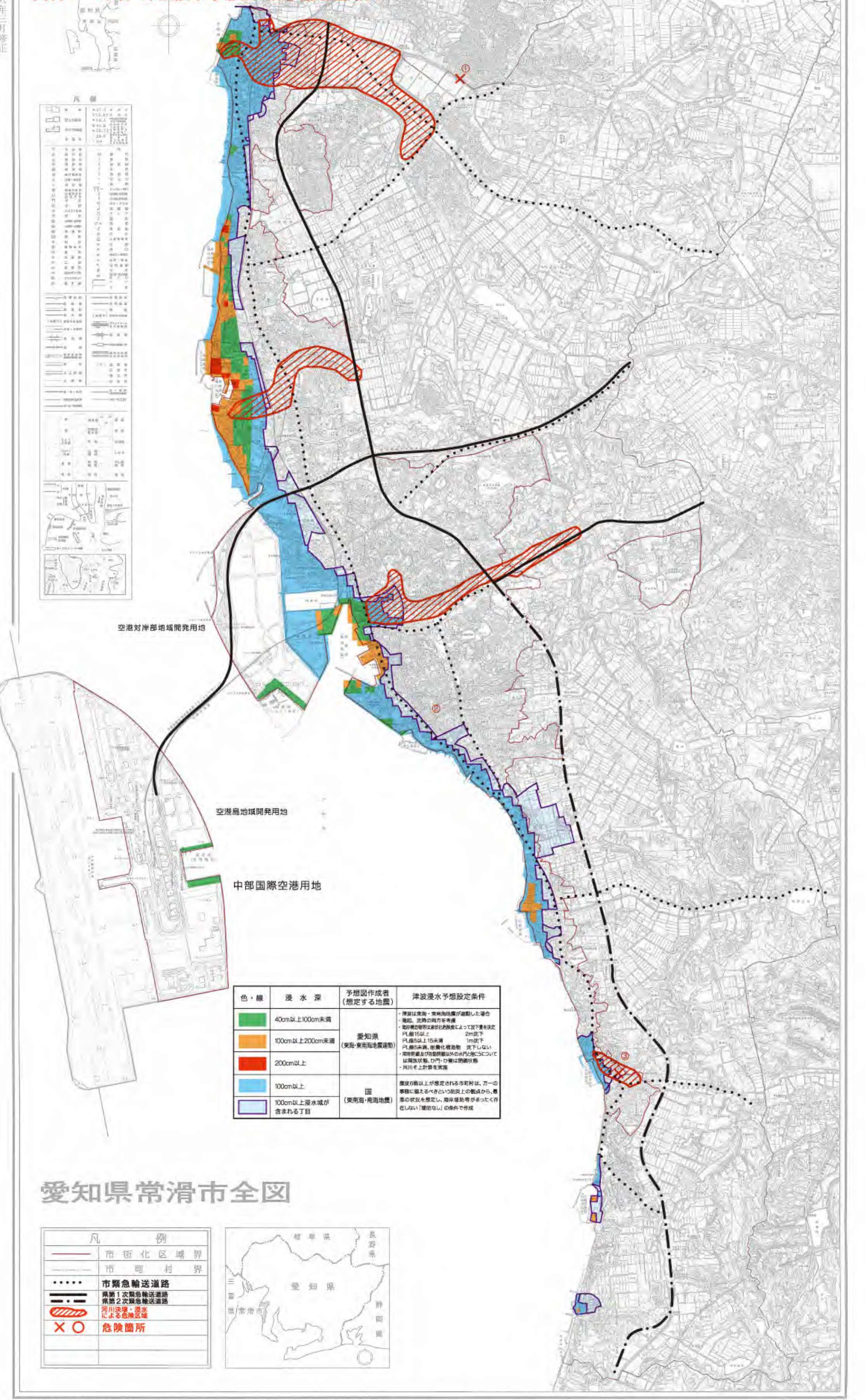




資料4 水害・津波浸水予想図・緊急輸送道路図

凡 例

行政区域	市街化区域界	市町村界
緊急輸送道路	市緊急輸送道路	県第1次緊急輸送道路
河川決壊・浸水による危険区域	危険箇所	



色・線	浸水深	予想図作成者 (想定する地震)	津波浸水予想設定条件
■	40cm以上100cm未満	愛知県 (東海・東南海地震連動)	・津波は東海・東南海地震が連動した場合 ・浸襲、沈没の方向を考慮 ・北岸側浸襲は波状化現象によって波下層を決定 PL値15以上 2m以下 PL値5以上15未満 1m以下 PL値5未満、市街化区域外 沈下しない
■	100cm以上200cm未満		・河川決壊及び河川浸水以外の水かさに基づいては開放状態、ひびくは閉鎖状態 ・河川上計器を参照
■	200cm以上		
■	100cm以上	国 (東南海・南海地震)	震度6弱以上が想定される市町村は、万一の事態に備えるべきという観点から、被害の状況想定し、海岸堤防等がまったく存在しない「壊滅なし」の条件で作成
■	100cm以上浸水域が含まれる丁目		

愛知県常滑市全図

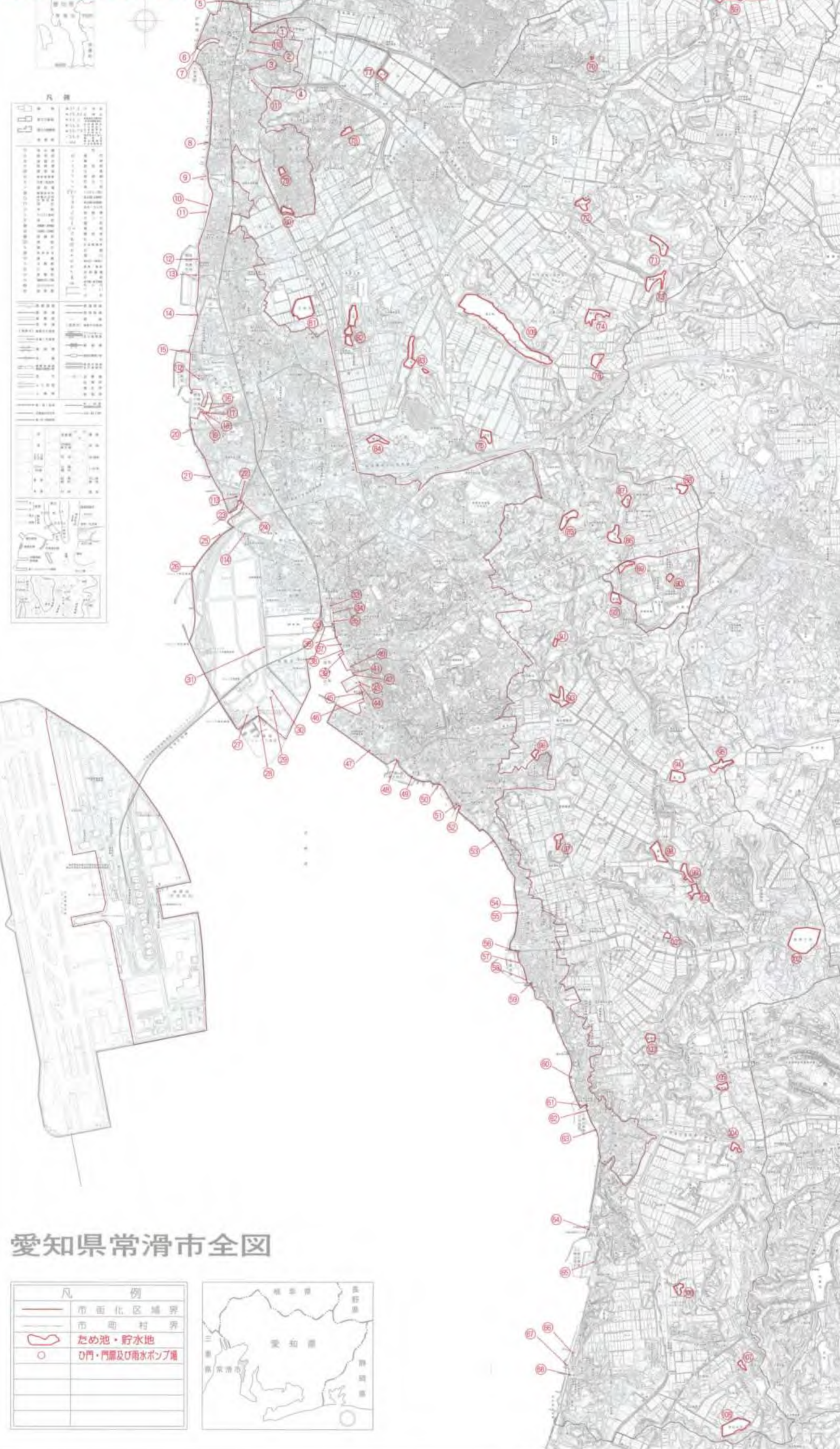
凡 例

市街化区域界	市町村界
市緊急輸送道路	県第1次緊急輸送道路
河川決壊・浸水による危険区域	危険箇所





資料5 重要水門、ため池及び貯水池



凡 例

●	重要水門
○	ため池・貯水池
—	市街北区域界
—	市町村界

愛知県常滑市全図

凡 例

—	市街北区域界
—	市町村界
○	ため池・貯水池
○	水門・門扉及び雨水ポンプ場

