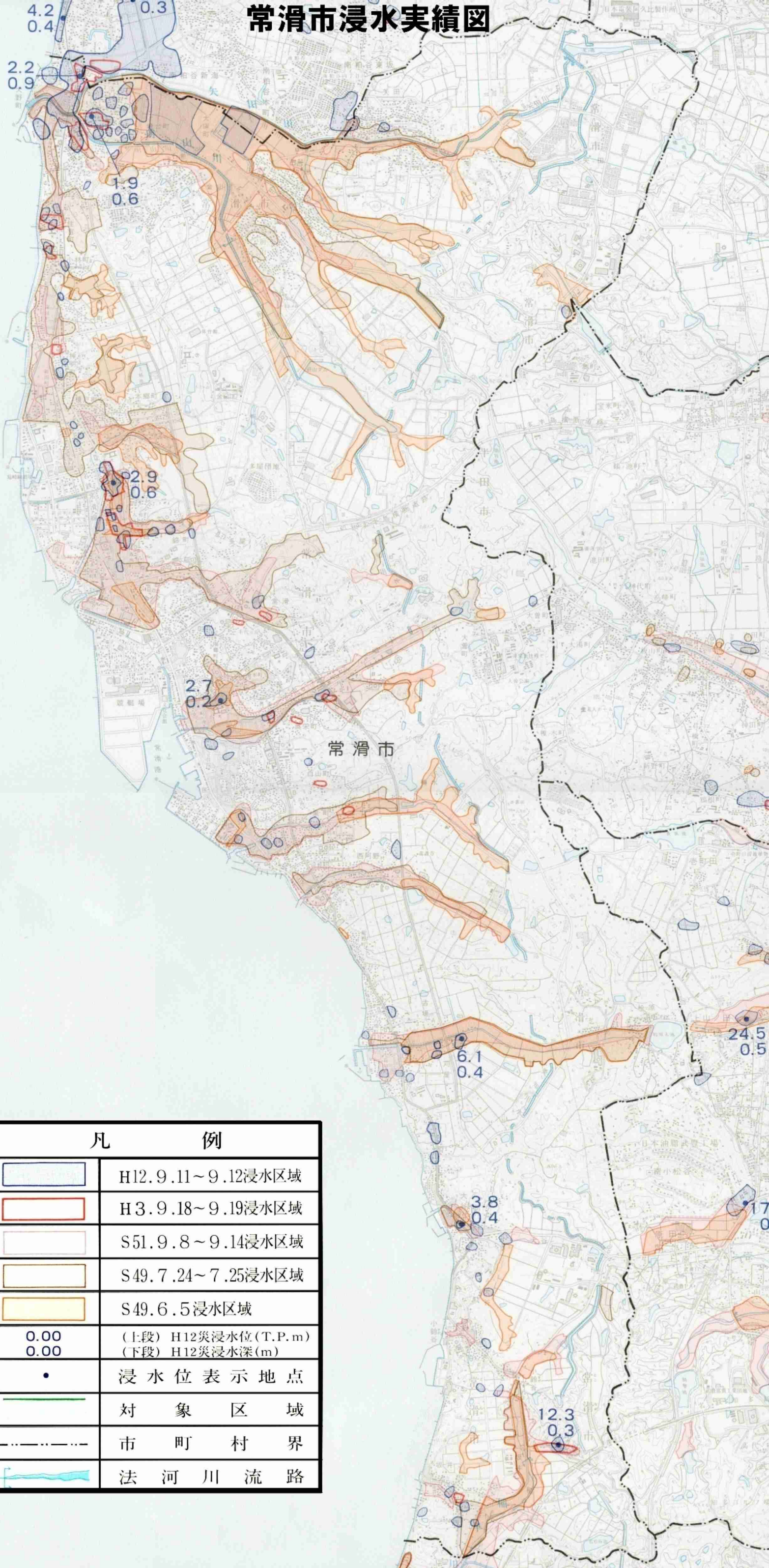


常滑市浸水実績図



凡 例	
	H12.9.11~9.12浸水区域
	H3.9.18~9.19浸水区域
	S51.9.8~9.14浸水区域
	S49.7.24~7.25浸水区域
	S49.6.5浸水区域
0.00 0.00	(上段) H12災浸水位(T.P. m) (下段) H12災浸水深(m)
•	浸水位表示地点
	対象区域
	市町村界
	法河川流路