

## 1 利用者数の推移

### (1) 1日あたりの利用者数(全路線合計)…P.2

- 2023年7月以降、**1便平均9人(1日あたり1,062人)**を超え、12月には初めて9.5人を超えました。
- 2024年1月は8.5人に減少しましたが、2月には**過去最高の9.64人**を記録しました。
- 昨年も同様の傾向で、1月は12月より少なく、2月以降増加が続いています。
- 気温が低い、風が強いなどの理由から、**バスを使った外出を避けている可能性**があります。

### (2) 路線ごとの1便あたりの利用者数…P.3～5

- 多くの路線では、2023年9月以降利用者数は横ばいですが、**南部・武豊線は増加傾向**が続いています(一部区間が上野間線と重複しているため、詳細の把握には区間ごとの分析が必要)。
- 12月は北部・大野線のみ減少していますが、**AIオンデマンド交通「mobi」の実証エリアと重複**しており、影響について検証が必要です。
- 平日で平均利用者が最も多い路線は南部・上野間線です。これは、小鈴谷小学校の下校されている影響とと思われます。
- 中部・市役所線は平日の利用は多いですが、休日になると**半分近くに減少**します。通勤・通学や市役所、市民病院の利用者が大きく減少する影響と考えられます(休日は日数が少ないため、月単位の平均値の取扱いに注意が必要)。

## 2 旧・北部バスとコミュニティバス グルーン(北部・大野線、市役所線)の比較…P.6

- 10月をピークに**冬にかけて利用者数が減少**しました。
- 1便あたりの利用者数は、引き続き**5人程度推移**しており、旧・北部バスより車両が大きくなりましたが、効果を十分に発揮できていない状況です。

# 1日あたりの利用者数(全路線合計)

(人)

2,000

1,800

1,600

1,400

1,200

1,000

800

600

400

200

0

10月1日

11月1日

12月1日

1月1日

2月1日

3月1日

4月1日

5月1日

6月1日

7月1日

8月1日

9月1日

10月1日

11月1日

12月1日

1月1日

2月1日

2022/10/8・9  
常滑焼まつり

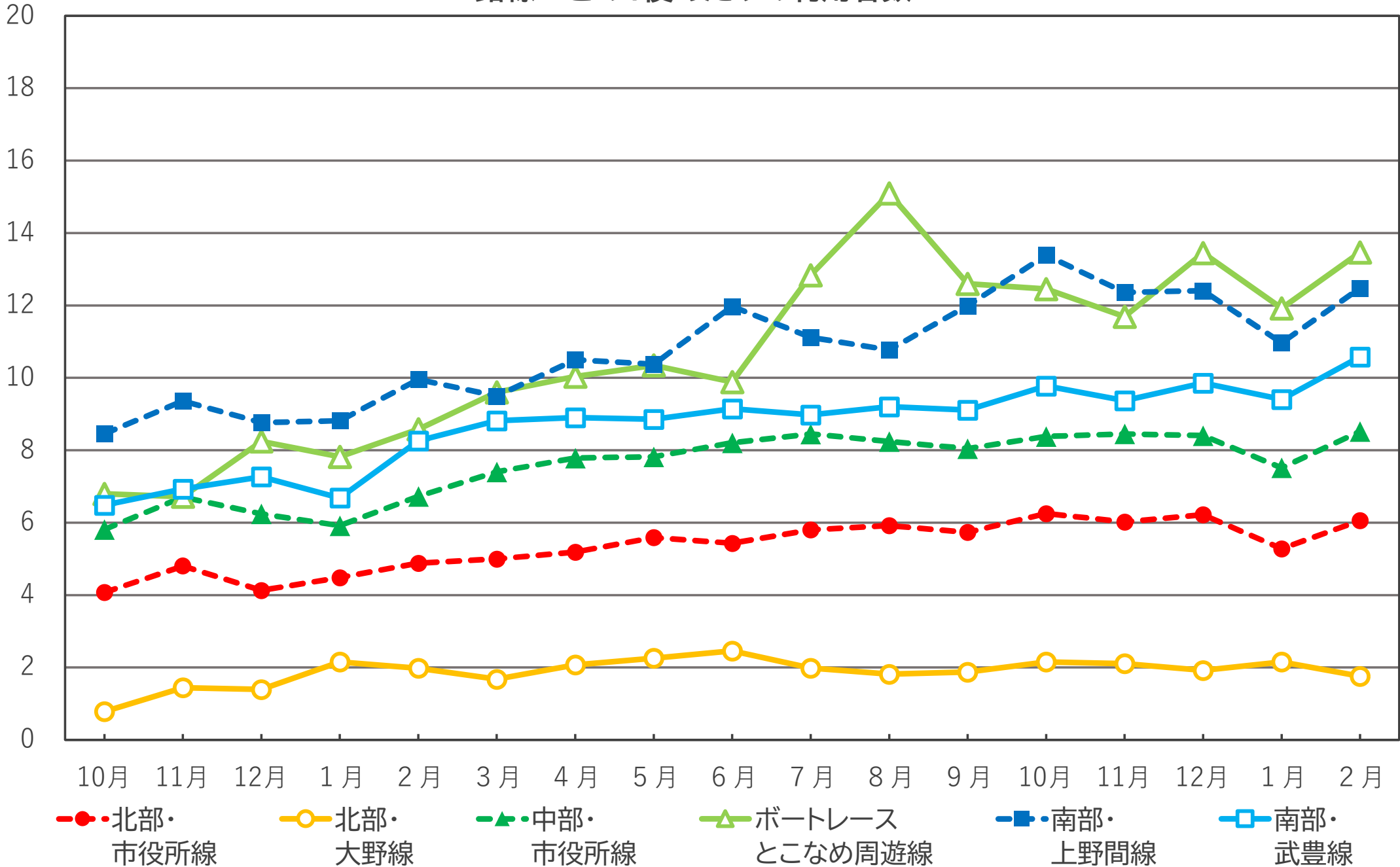
2023/1/25  
大雪

2023/8/15日  
台風のため運休

2023/10/7・8  
常滑焼まつり

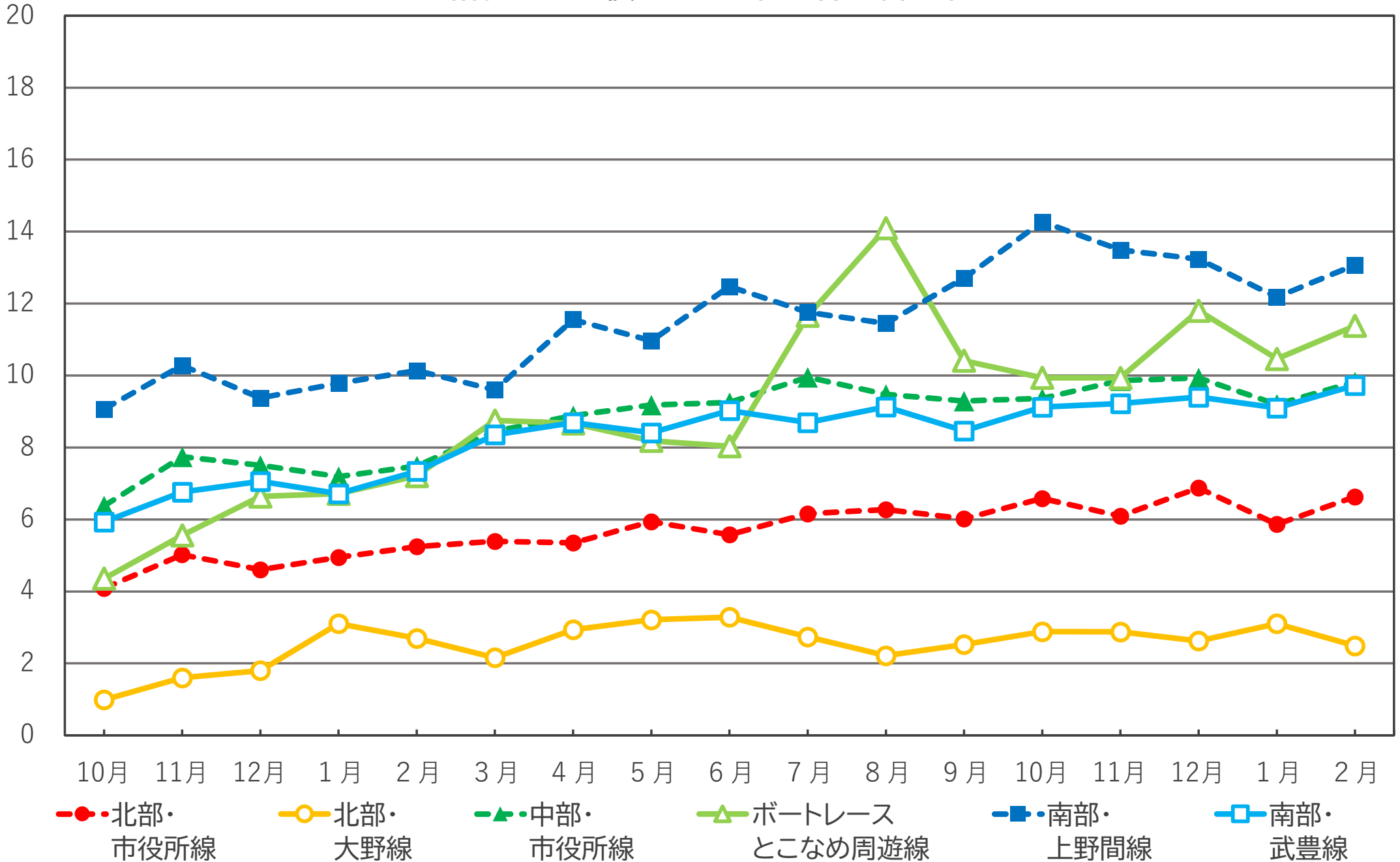
(人/便)

### 路線ごとの1便あたりの利用者数



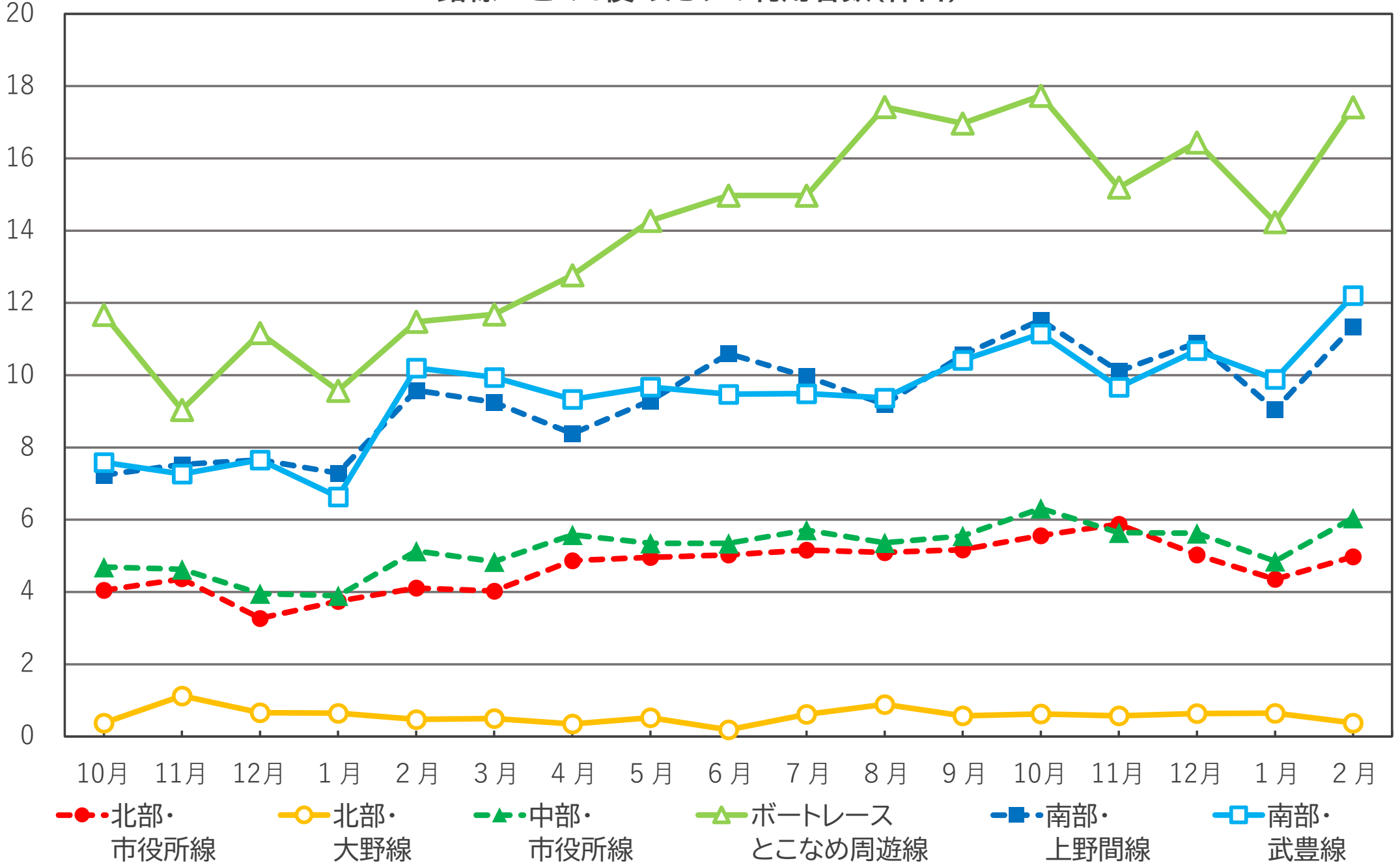
(人/便)

# 路線ごとの1便あたりの利用者数(平日)

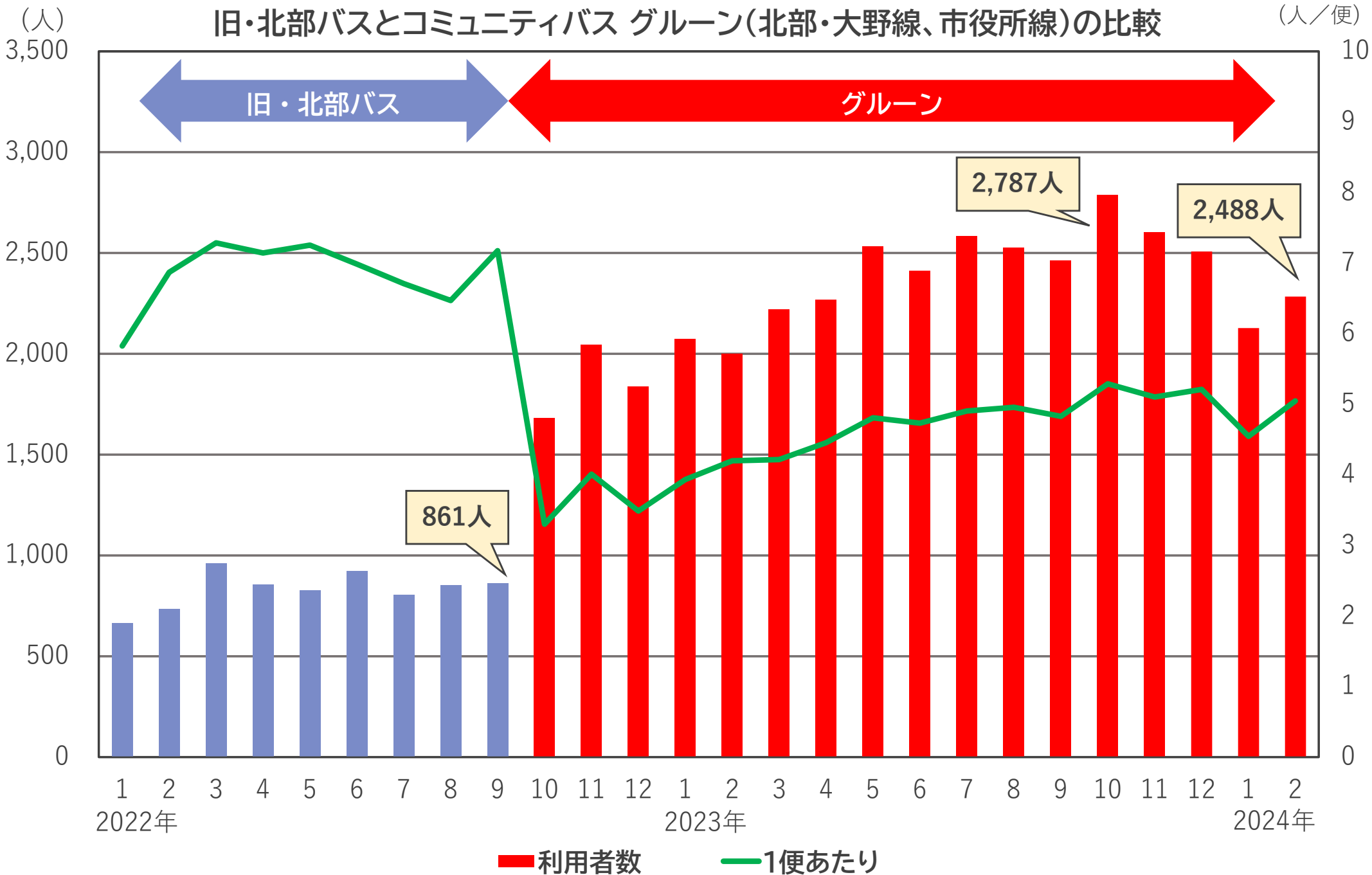


(人/便)

### 路線ごとの1便あたりの利用者数(休日)



# 旧・北部バスとコミュニティバス グルーン(北部・大野線、市役所線)の比較



## 【参考】利用者の多い便(直近3か月)

### 平日

路線	行き先	始発時刻	平均利用者
上野間線	常滑駅	6:40	<b>21.4</b>
(中)市役所線	常滑駅	7:25	<b>20.8</b>
(中)市役所線	市役所・市民病院	8:00	<b>20.5</b>
(中)市役所線	常滑駅	6:45	<b>20.1</b>
上野間線	常滑駅	9:30	<b>18.8</b>
上野間線	坂井中央広場	15:52	<b>18.6</b>
(中)市役所線	常滑駅	7:45	<b>16.8</b>
周遊線	常滑駅	10:42	<b>16.1</b>
周遊線	常滑駅	11:42	<b>16.0</b>
(中)市役所線	常滑駅	17:30	<b>15.7</b>
上野間線	上野間駅	7:13	<b>15.6</b>
周遊線	常滑駅	14:12	<b>15.3</b>
上野間線	常滑駅	16:30	<b>15.1</b>
武豊線	常滑駅	9:55	14.9
上野間線	常滑駅	11:00	14.7

### 休日

路線	行き先	始発時刻	平均利用者
周遊線	常滑駅	13:42	<b>24.1</b>
上野間線	常滑駅	9:30	<b>22.1</b>
武豊線	常滑駅	9:55	<b>21.6</b>
周遊線	常滑駅	10:42	<b>21.2</b>
周遊線	常滑駅	11:42	<b>20.2</b>
周遊線	常滑駅	14:12	<b>19.8</b>
周遊線	常滑駅	15:12	<b>19.5</b>
上野間線	常滑駅	11:00	<b>19.0</b>
武豊線	常滑駅	12:20	<b>19.0</b>
周遊線	常滑駅	10:12	<b>18.7</b>
周遊線	常滑駅	14:42	<b>18.7</b>
周遊線	常滑駅	16:42	<b>18.3</b>
周遊線	常滑駅	16:12	<b>17.9</b>
上野間線	常滑駅	13:30	<b>17.9</b>
周遊線	常滑駅	12:42	<b>17.2</b>

## 【参考】利用者の少ない便(直近3か月)

### 平日

路線	行き先	始発時刻	平均利用者
大野線	矢田公民館	20:00	1.4
大野線	矢田公民館	19:05	1.5
(北)市役所線	市役所・市民病院	17:30	1.8
(北)市役所線	市役所・市民病院	16:00	2.4
(中)市役所線	常滑駅	19:30	2.6
武豊線	常滑駅	19:50	2.8
(北)市役所線	常滑駅	20:00	3.4
(北)市役所線	市役所・市民病院	14:30	3.8
大野線	大野町駅	7:20	3.9
上野間線	上野間駅	8:45	3.9
(北)市役所線	農協北部センター	17:55	4.1
大野線	大野町駅	6:25	4.1
(中)市役所線	市役所・市民病院	20:50	4.8
(中)市役所線	常滑駅	19:00	5.1
上野間線	常滑駅	19:30	5.1

### 休日

路線	行き先	始発時刻	平均利用者
大野線	大野町駅	6:25	0.3
大野線	大野町駅	7:20	0.3
大野線	矢田公民館	20:00	0.6
(中)市役所線	常滑駅	20:00	0.8
大野線	矢田公民館	19:05	1.0
(中)市役所線	常滑駅	19:00	1.1
(中)市役所線	市役所・市民病院	8:00	1.2
(中)市役所線	市役所・市民病院	7:25	1.3
(中)市役所線	常滑駅	19:30	1.3
(中)市役所線	市役所・市民病院	7:40	1.5
(中)市役所線	市役所・市民病院	8:30	1.8
(中)市役所線	市役所・市民病院	9:40	1.9
(北)市役所線	農協北部センター	17:55	2.0
(北)市役所線	市役所・市民病院	16:00	2.2
(北)市役所線	市役所・市民病院	17:30	2.4
上野間線	常滑駅	19:30	2.4