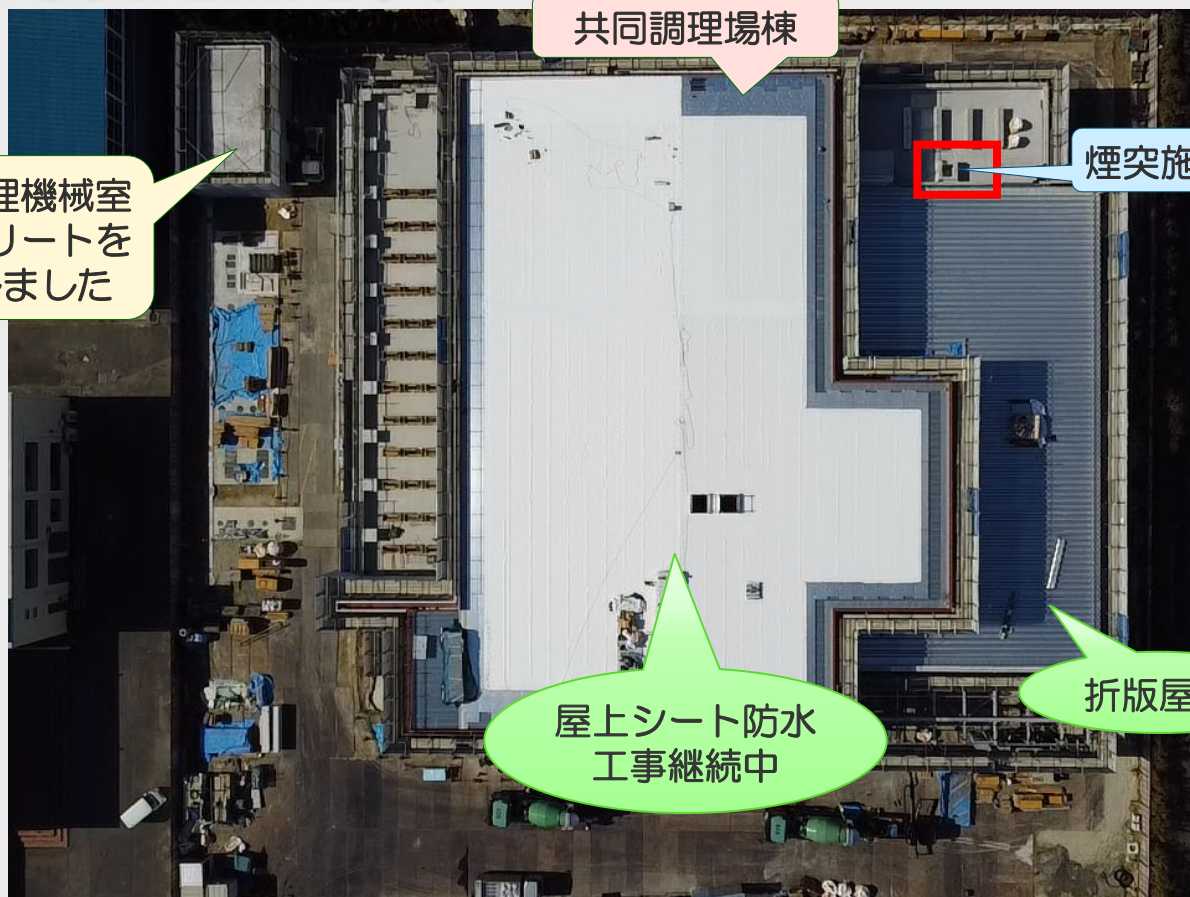




1月度定点写真



排水処理機械室
コンクリートを
打設しました

共同調理場棟

煙突施工予定!

屋上シート防水
工事継続中

折版屋根



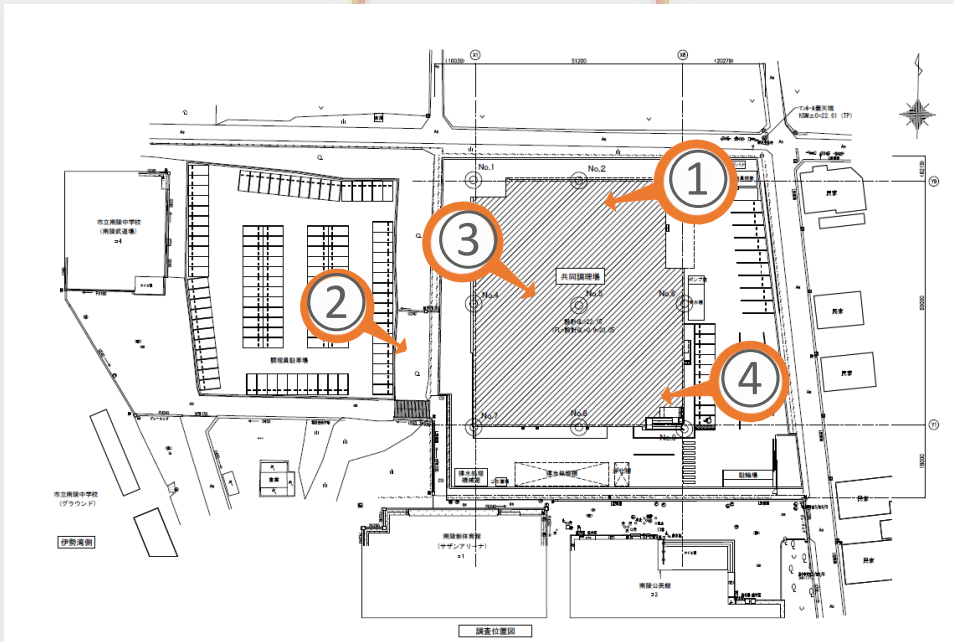
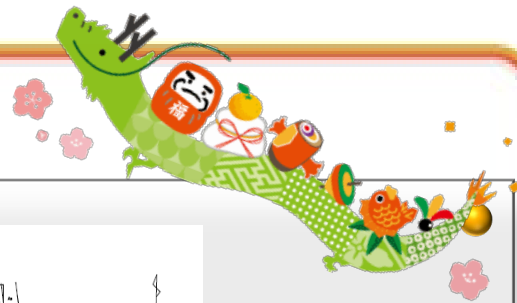
1月の工事内容を紹介します。本体の共同調理場棟の内部の主な作業は1F.2F設備・電気工事・内装工事外部の主な作業は屋根工事、組積工事、左官工事の施工を行っています。

先月に引き続き屋根工事を継続中で折版屋根が完了し屋上シート防水の施工を行っています。

またピット内の設備配管作業も本格的に開始しています。

1月から内装工事も開始され、いよいよ部屋の施工が始まり、工事の進捗も中間地点まで進んできています。来月は煙突工事や建具工事の紹介をするよ!

✓1月の現場作業内容



①屋根工事（折版屋根葺き状況）



この機械（電動シーマ）が自動で動いて馳（※）の本締めをしていくよ！

工事名 常滑市新学校給食共同調理場整備事業建設工事	
工種	屋根及びとい工事
種別	位置
施工状況	
丸懸折半II型WP工法	
上弦材屋根葺き状況	
施工者	常備 水野特定建設工事

※馳（はぜ）
2枚の金属板を折り曲げて
接合させた部分のこと

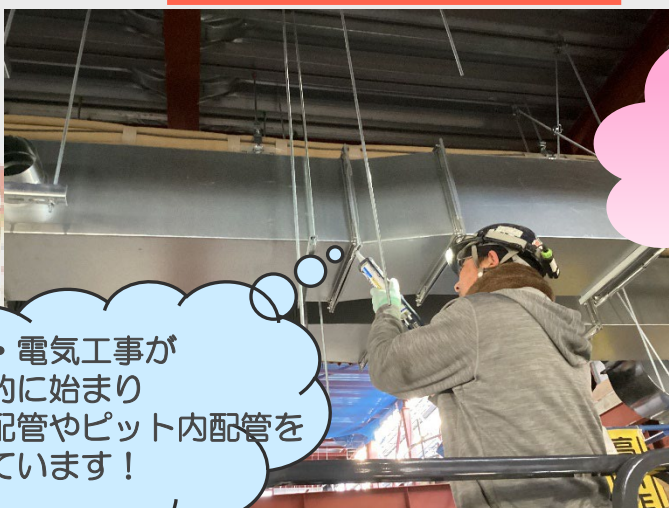
②外構工事（多機能フィルター施工完了）



※法面
建築や土木で人工的に
作られた傾斜面のこと

多機能フィルターという、
法面（※）の保護をし雨など
による土の流出を防止する、
多機能の効果があるマット
を施工しました！

③設備工事



設備・電気工事が
本格的に始まり
天井配管やピット内配管を
進めています！

④ピット内工事前の酸欠濃度確認状況



地下ピットに入る前に
酸素濃度を計測し
安全な状態か必ず
有資格者で確認をしています
※酸素濃度が
18%以下は作業禁止

酸素濃度計

工事名 常滑市新学校給食共同調理場	
工種	左官工事
種別	位置
ピット内	
酸欠濃度計	
2024/01/26	
常備 水野特定建設工事共同企業体	

◎ 工事期間中はご迷惑をお掛けしますが、ご協力宜しくお願い致します。◎