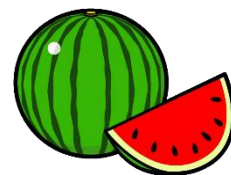


～「よし！ごみを減らそう！」と思ってくれる人が一人でも増えるように願いを込めて～



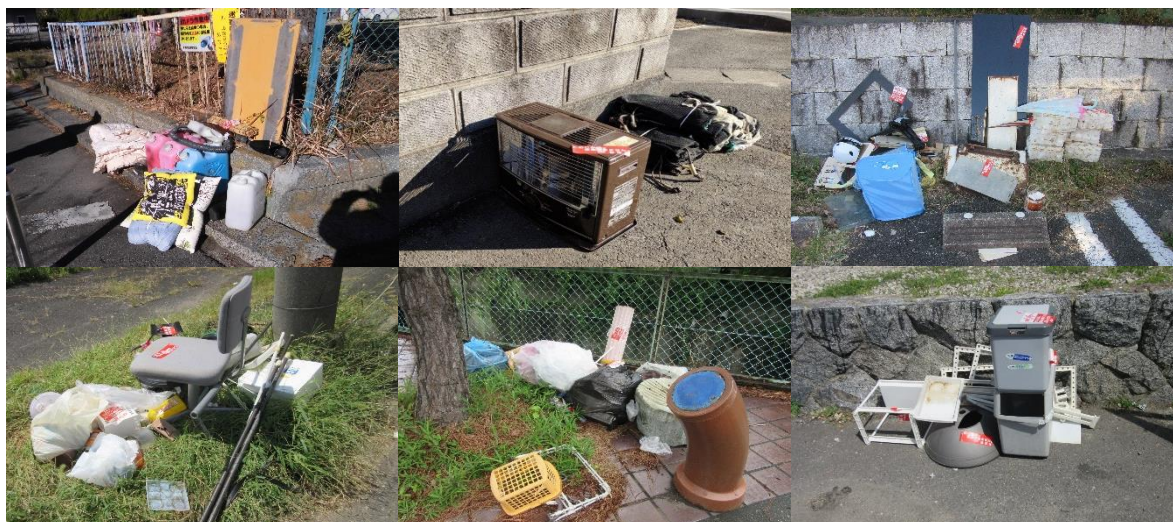
# 4R通信（第69号）



断わる リデュース ♪ 減らす リデュース ♪ 繰り返し使う リユース ♪ 資源化する リサイクル

**収集できないものは集積場に出さないでください。**

以下の写真は収集できないため集積場に残されていたごみたちです。  
近隣の迷惑となりますので、正しい出し方か今一度確認をお願いします。



## よくある勘違い

①プラスチック製品をプラスチック製容器包装として出してしまう。

→資源物として収集できるのは、卵のパック等のプラスチック製**容器包装**です。  
プラスチックでできたバケツやごみ箱、衣装ケースなどの製品はもえるごみとして出しましょう。

②コンテナに入らない大きさのものを出してしまう。

→地域のもえないごみ・資源物集積場で収集できるのは**コンテナ半分程度の大きさ**のものだけです。大きすぎて入らないもえないごみ・資源物は資源回収ステーションへ直接持ち込んでいただければ回収できます。

**正しく分別すれば回収できるものもあります！  
今一度ご確認ください！**

断る勇氣、減らす努力、ごみを出さないエコな生活

常滑市では、1人1日当たりの家庭ごみ排出量**450g**を目標としています。

【お問い合わせ】生活環境課 0569-47-6115



# ごみ分別アプリ「さんあ〜る」をご利用ください！

常滑市では、ごみ分別アプリ『さんあ〜る』を利用できます。  
スマートフォン・タブレットからごみの収集日や分別方法等が確認できますので、ぜひご利用ください！

## ダウンロード方法

iPhone



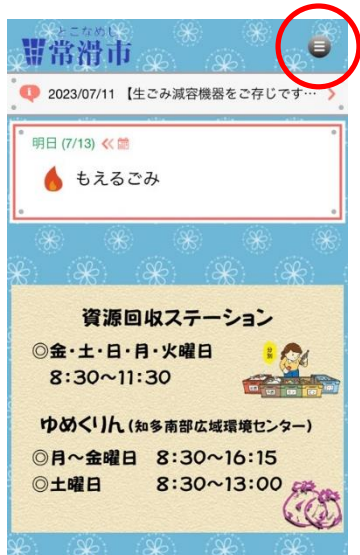
Androido



※アプリ利用料は無料です。  
(通信費はご負担ください)

## 利用方法 (例)

アイロンの分別方法を調べたいとき・・・



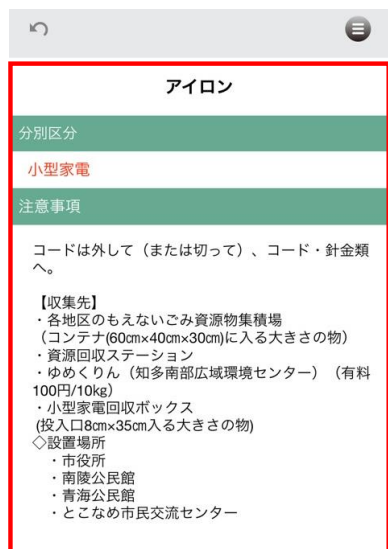
トップ画面の右上にある  
マークを選択



分別検索を選択



捨てる方を調べたいもの  
を選択



アイロンの分別方法、捨てる際の注意事項、  
収集場所などが表示されます。

その他にも、常滑市からのお知らせ、収集日カレンダー、  
ごみ処理施設情報など様々な情報が確認できます！

ぜひご活用ください！