

愛知県統合地理情報システム  
マップあいち確認方法  
携帯Ver.



愛知県統合型地理情報システム

マップあいち



都市計画総括図(平成28年度)  
愛知県都市計画課

利用規約

最新のニュース

くらし・安全

● **Aichi Free Wi-Fi施設マップ**

(総務局総務部情報政

● **地価情報**

(都市・交通局都市基

● **土砂災害情報**

(建設局砂防課企画・

● **特定都市河川**

(建設局河川課計画ク

● **県営名古屋空**

(都市・交通局航空空港課空港運営グループ)

● **水害情報マップ**

(建設局河川課企画グループ)

● **地すべり防止区域(建設局所管)・急傾斜地崩壊危険区域**

【くらし・安全】より確認したい地理情報を選択する。

- ①土砂災害警戒区域、土砂災害特別警戒区域  
⇒土砂災害情報マップ
- ②高潮浸水想定区域  
⇒高潮浸水マップ
- ③津波災害警戒区域  
⇒津波災害情報マップ
- ④浸水実績図  
⇒水害情報マップ



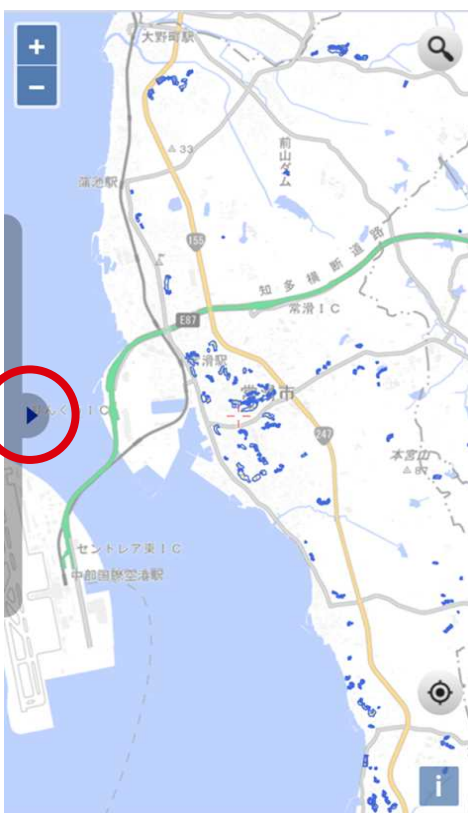
# ①土砂災害警戒区域・土砂災害特別警戒区域



【土砂災害情報マップ】  
を選択

- 利用規約
- 最新のニュース
- 暮らし・安全
  - Aichi Free Wi-Fi施設マップ  
(総務局総務部情報政策課地域情報化推進グループ)
  - 地価情報  
(都市・交通局都市基盤部都市計画課計画・取引規制グループ)
  - 土砂災害情報マップ**  
(建設局砂防課企画・防災グループ)
  - 特定都市河川流域図  
(建設局河川課計画グループ)
  - 県営名古屋空港 制限表面  
(都市・交通局航空空港課空港運営グループ)
  - 水害情報マップ  
(建設局河川課企画グループ)
  - 地すべり防止区域(建設局所管)・急傾斜地崩壊危険区域  
(建設局砂防課業務・管理グループ)
  - 急傾斜地崩壊危険区域  
(建設局砂防課業務・管理グループ)
  - 愛知県水準測量調査結果

左端の矢印をタップ





【土砂災害防止法に基づく指定区域】を選択し、【隠す】をタップ



地図上の色がついた箇所を確認

※土砂災害警戒区域とは  
急傾斜地の崩壊等が発生した場合に、住民等の生命又は身体に危害が生じるおそれがあると認められる区域

※土砂災害特別警戒区域とは  
急傾斜地の崩壊等が発生した場合に、建築物に損壊が生じ住民等の生命又は身体に著しい危害が生ずるおそれがあると求められる区域



## ②高潮浸水想定区域

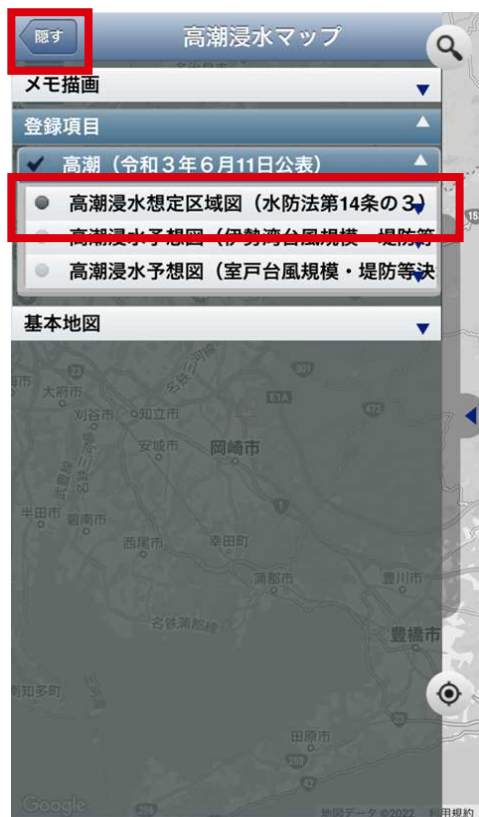
最新のニュース	
くらし・安全	
• <b>Aichi Free Wi-Fi施設マップ</b> (総務局総務部情報政策課地域情報化推進グループ)	
• <b>地価情報</b> (都市・交通局都市基盤部都市計画課計画・取引規制グループ)	
• <b>土砂災害情報マップ</b> (建設局砂防課企画・防災グループ)	
• <b>特定都市河川流域図</b> (建設局河川課計画グループ)	
• <b>県営名古屋空港 制限表面</b> (都市・交通局航空空港課空港運営グループ)	
• <b>水害情報マップ</b> (建設局河川課企画グループ)	
• <b>地すべり防止区域(建設局所管)・急傾斜地崩壊危険区域</b> (建設局砂防課業務・管理グループ)	
• <b>急傾斜地崩壊危険区域</b> (建設局砂防課業務・管理グループ)	
• <b>愛知県水準測量調査結果</b> (生活環境地盤対策室地盤沈下対策グループ)	
• <b>高潮浸水マップ</b> (建設局河川課企画・防災グループ)	
• <b>あいちAEDマップ</b> (防災安全局防災部消防保安課救急・救助グループ)	
• <b>道路冠水想定箇所マップ</b> (建設局道路維持課維持防災グループ)	
• <b>宅地造成工事規制区域</b> (建築局建築指導課開発グループ)	
• <b>地下も利用に開かず規制策対象地域</b>	

【高潮浸水マップ】を選択

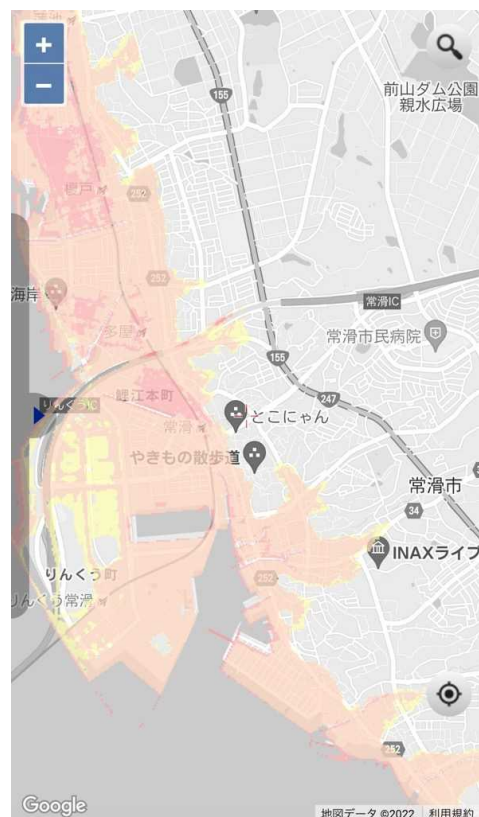


左端の矢印をタップ





【高潮浸水想定図（水防  
法第14条の3）】を選択  
し、【隠す】をタップ



色のついた区域を確認

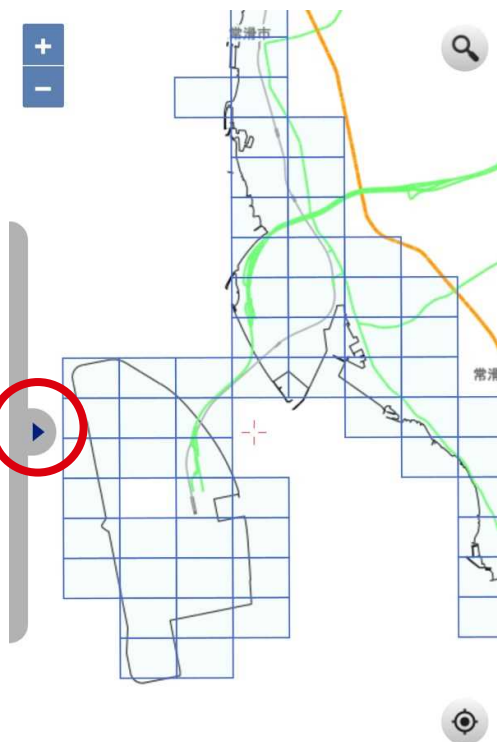
※高潮浸水想定区域とは  
想定最大規模の高潮を前提として、  
現況の海岸の整備状況に照らして浸  
水が想定される区域



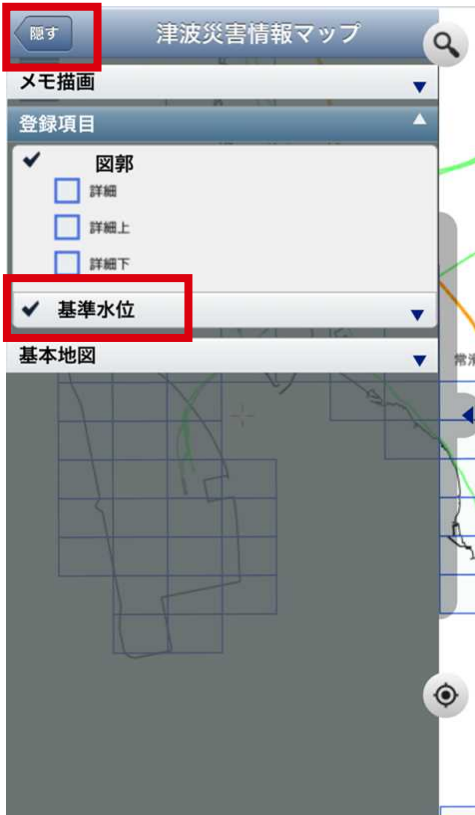
### ③津波災害警戒区域

【津波災害情報マップ】  
を選択

• <b>地価情報</b> (都市・交通局都市基盤部都市計画課計画・取引規制グループ)
• <b>土砂災害情報マップ</b> (建設局砂防課企画・防災グループ)
• <b>特定都市河川流域図</b> (建設局河川課計画グループ)
• <b>県営名古屋空港 制限表面</b> (都市・交通局航空空港課空港運営グループ)
• <b>水害情報マップ</b> (建設局河川課企画グループ)
• <b>地すべり防止区域(建設局所管)・急傾斜地崩壊危険区域</b> (建設局砂防課業務・管理グループ)
• <b>急傾斜地崩壊危険区域</b> (建設局砂防課業務・管理グループ)
• <b>愛知県水準測量調査結果</b> (環境局環境政策部水大気環境課 生活環境地盤対策室地盤沈下対策グループ)
• <b>高潮浸水マップ</b> (建設局河川課環境・海岸グループ)
• <b>あいちAEDマップ</b> (防災安全局防災部消防保安課救急・救助グループ)
• <b>道路冠水想定箇所マップ</b> (建設局道路維持課維持防災グループ)
• <b>宅地造成工事規制区域</b> (建築局建築指導課開発グループ)
• <b>地下水利用に関する規制等対象地域</b> (環境局環境政策部水大気環境課 生活環境地盤対策室地盤沈下対策グループ)
• <b>社会福祉施設</b> (建設局都市部建設部防災課(含)インターネット運用グループ)
• <b>津波災害情報マップ</b> (建設局河川課環境・海岸グループ)
• <b>地盤沈下観測所地下水位情報</b> (環境局環境政策部水大気環境課 生活環境地盤対策室地盤沈下対策グループ)

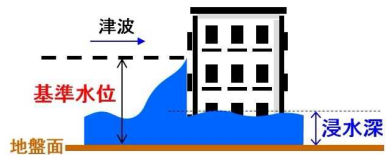


左端の矢印をタップ



【基準水位】を選択し、  
【隠す】をタップ

※基準水位とは  
津波の浸水深に、津波が建物に衝突した際の水位の上昇（せき上げ）を加えた水位であり、地盤面からの高さ（メートル単位）で測られる。津波の発生時における避難施設の避難上有効な高さ等の基準



地図上の黄色の10mメッシュで基準水位を確認

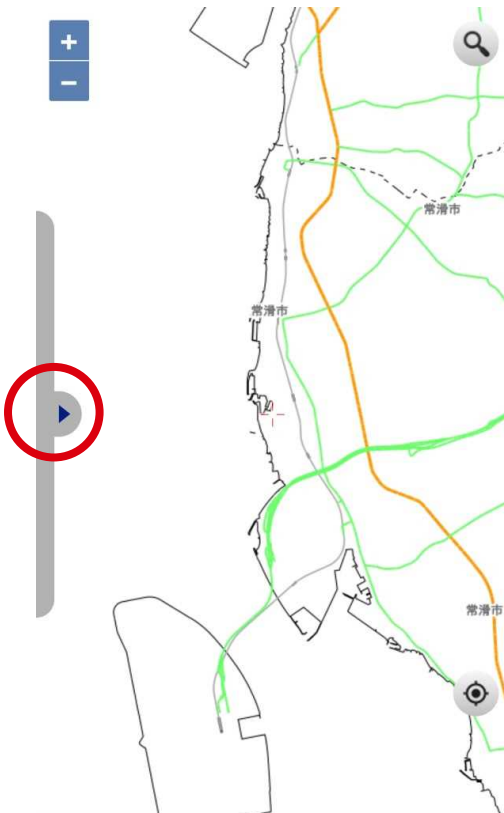
※津波災害警戒区域とは  
最大クラスの津波が発生した場合に住民等の生命または身体に危害を生ずるおそれがある区域  
(津波災害特別警戒区域の指定は常滑市にはございません。)



## ④浸水実績図



【水害情報マップ】を選択



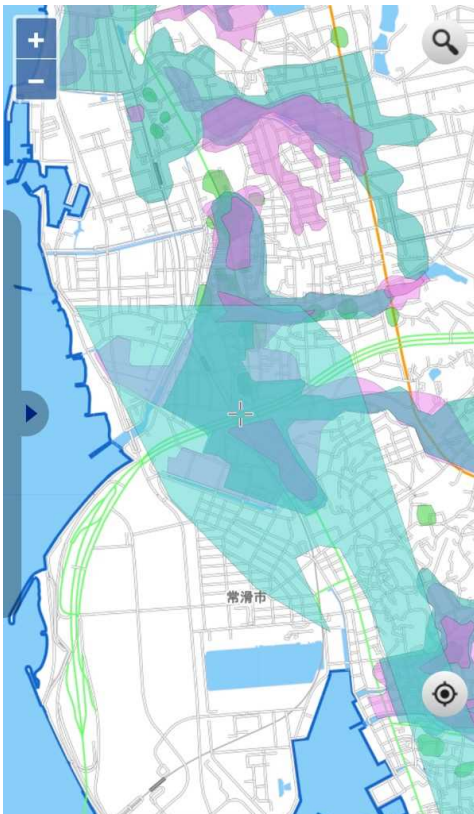
左端の矢印をタップ





【浸水実績】を選択し、  
【隠す】をタップ

こちらのチェックをカスタムして  
いただくことで、過去の災害ごとの  
浸水実績を確認できます。  
常滑市の該当する災害は、S34伊  
勢湾台風/S49.6洪水/S49.7洪水  
/S51.9洪水/H3.9台風18号/H12.9  
洪水です。



色のついた部分を確認