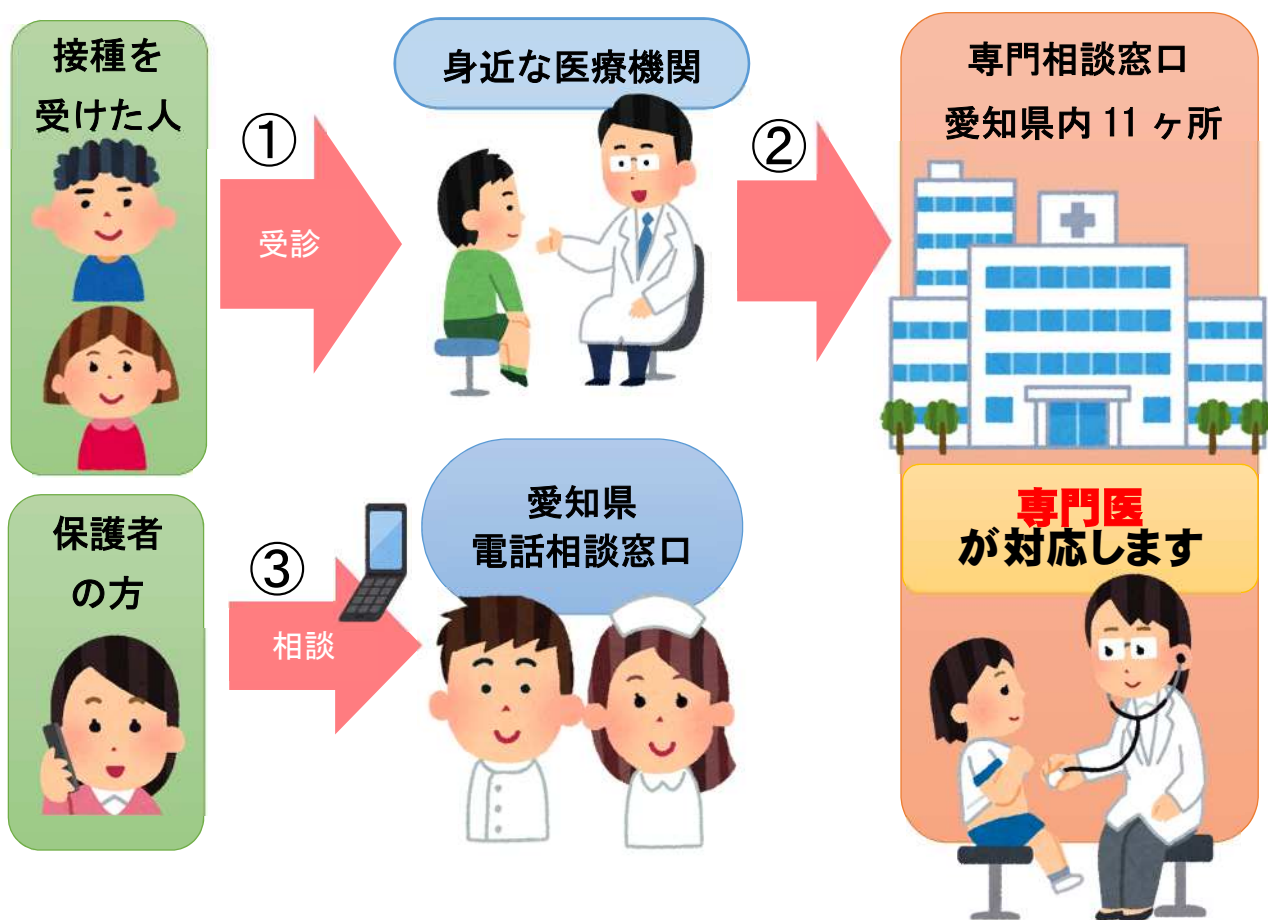


愛知県では、ワクチン接種後の副反応に対する 専門相談窓口を設置しています

ワクチン接種後に、体に異常がみられる等、副反応と思われる症状が出た場合は、

- ①まず、**かかりつけ医等、身近な医療機関へご相談**ください。
- ②身近な医療機関が、専門的な対応が必要と判断した場合、**診察した医師が県の設置する専門相談窓口**をご紹介します。
- ③また、愛知県では、ワクチン接種や接種後の副反応等に関する相談にお答えする、**電話相談窓口**を設置しておりますので、ぜひご利用ください。

<愛知県の医療体制イメージ図>



ワクチン接種に関する不安や疑問に思うことがあれば、
お気軽にご相談ください。
看護師が 24 時間電話相談を受け付けています。



<愛知県新型コロナウイルス感染症健康相談窓口>

〇052-954-6272 毎日：午前 9 時から午後 5 時 30 分まで
〇052-526-5887 〔平日：午後 5 時 30 分から翌午前 9 時まで〕
土曜日、日曜日、祝日：24 時間

