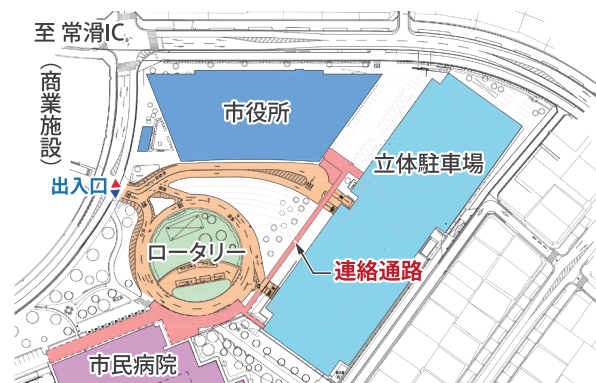
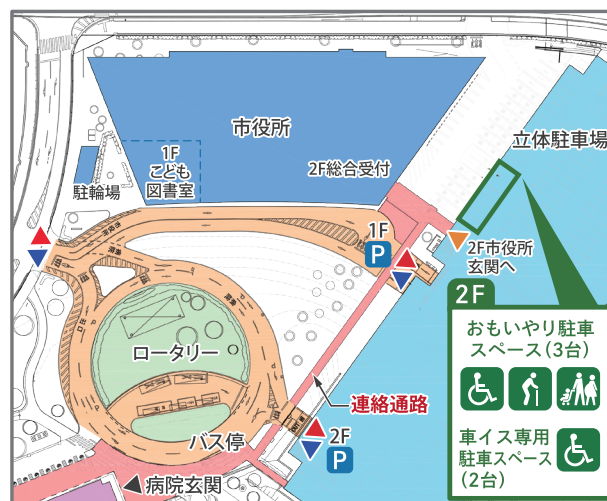


敷地全体図



市役所と病院とを結ぶ 連絡通路

常滑市役所は、海岸から約3km離れた高台にあり、周辺は住宅地に囲まれて、こども園、スーパーマーケットなどの施設があり、同一敷地内にある保健センターや市民病院と連絡通路でつながっています。
立体駐車場には、連絡通路を整備したことで、雨に濡れることなく直接、市役所2階の正面玄関へアクセスできます。



1階フロアをご利用の方【こども図書室など】

➡ 立体駐車場1階をご利用ください。

2階・3階フロアをご利用の方【窓口部門などメインフロア】

➡ 立体駐車場1階入口から入場し、2階をご利用ください。

御用のある窓口や部署がわからない場合、市役所2階の正面玄関にある総合案内でお尋ねください。
市役所2階—立体駐車場2階—市民病院1階は連絡通路でつながっています。

交通アクセスについて



常滑市役所へお越しの方へ

知多横断道路常滑ICから車で約3分。
名古屋鉄道常滑駅から
車・タクシー・バスで約10分。
中部国際空港から車で約20分。



病院玄関から見た連絡通路と市役所正面

やきもの・うみ・そらのまち
常滑市役所
TOKONAME City Hall

お問い合わせ
〒479-8610
常滑市飛香台3丁目3番地の5
Tel 0569-35-5111



フロアマップ

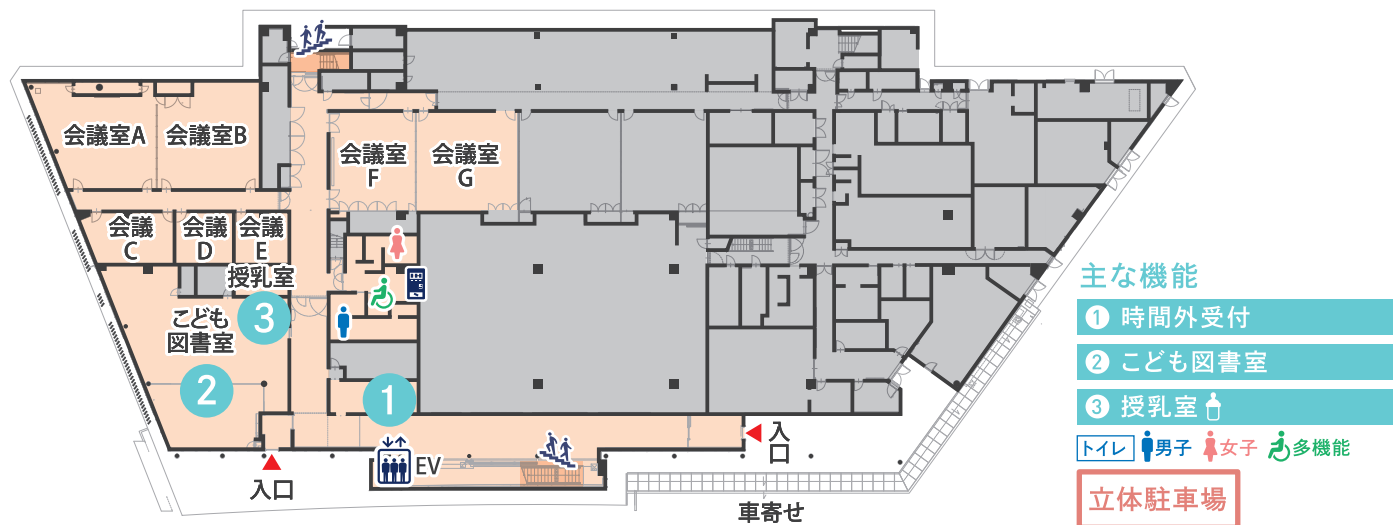
市民の利用頻度が高い窓口をワンフロアに集約した利用者思いの市役所です。ロータリーを囲むように市役所・市民病院・保健センターが一体的に繋がる配置・外観デザインになっています。



交差点からの北面外観 病院側からの南面外観 立体駐車場へのアプローチ

1F 市役所閉庁日でも利用可能な施設

1階には、平日夜間や休日に届出受付などを行う時間外受付のほか、閉庁時でも利用可能なこども図書室を設けています。



1階玄関(こども図書室・時間外受付側)



1階玄関(立体駐車場側)



2階正面玄関(市民窓口側)、スラッチタイル通路



木のぬくもりを感じるこども図書室

建物概要

市役所

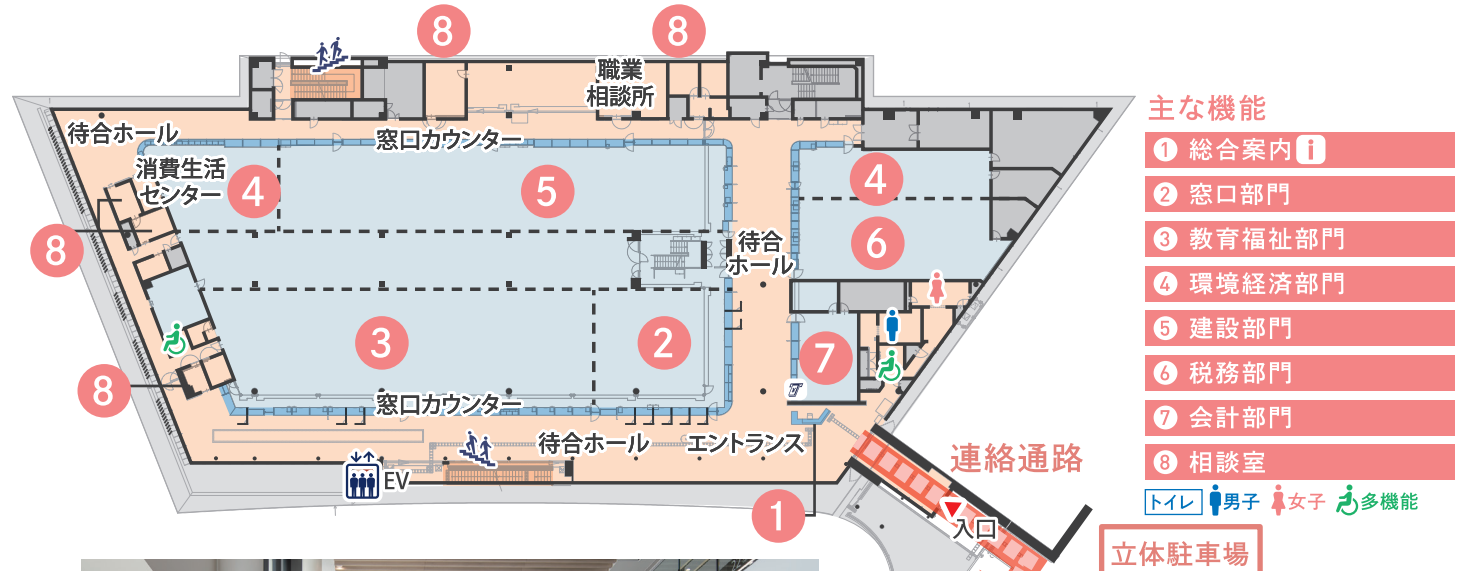
構造種別 鉄骨造 基礎免震構造
 延床面積 9,792.46㎡
 階数 3階建て
 高さ 18.25m
 竣工 2021年3月
 設計 株式会社 日建設計
 施工 鹿島・東海エコン・マルタケ 特定建設工事共同企業体

立体駐車場(市役所用)

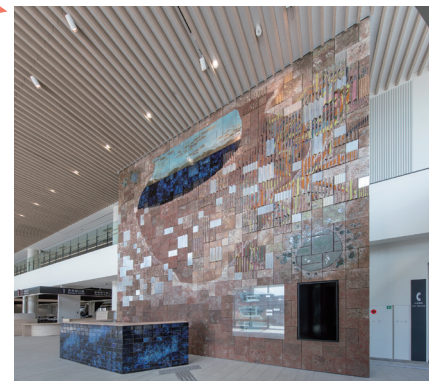
構造種別 鉄骨造 フルフラット
 自走式立体駐車場
 延床面積 9,686.21㎡
 階数 3層4段
 高さ 11.5m
 収容台数 485台
 設計施工 大和リース・水野組 特定建設工事共同企業体

2F ワンフロアにまとまる市民窓口

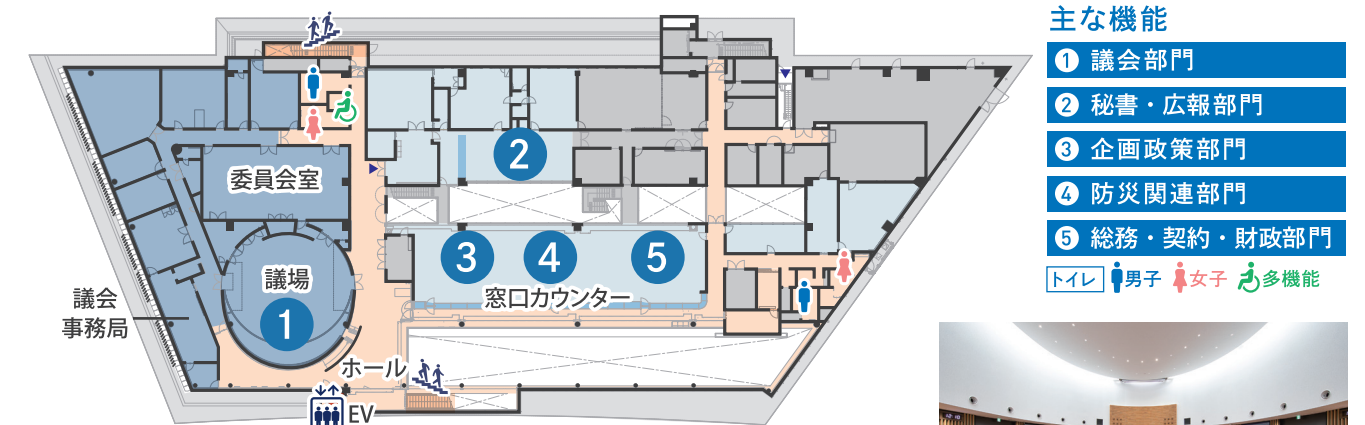
2階には、正面玄関に近い南側に市民の利用頻度が高い市民窓口課などの窓口部門を配置しています。また、特にプライバシー性の高い教育福祉部門の窓口を西側に配置し、そのすぐ近くには相談室を設けています。そして北側に専門性の高い建設部門や環境経済部門を配置しています。



市民窓口が見通せて分かりやすい吹き抜けのあるエントランスホール



陶壁がある2階総合案内



3F 議会エリアと災害に備えた執行部エリア

3階の西側は議会エリアとなり、東側は専門性の高い窓口を配置するとともに市長室などの執行部エリアと防災関連部門が連携しやすい配置としています。これによって、有事の際には災害対策本部として迅速に対応できるようになっています。



お互いの顔が見える円形議場