

# 募集

## ◆小中学校の常勤・非常勤講師登録

知多教育事務所で、一年を通して、知多管内の小中学校の産休・育休・療休補充などの講師の登録を受け付けています。講師登録を希望する人は、次の要領で申し込んでください。

**資格**  
小学校または中学校の教員免許状を持つている人および取得見込みの人

**勤務内容**  
常勤講師あるいは非常勤講師として、児童・生徒の指導

**勤務地**  
知多地域の5市5町（半田市、常滑市、東海市、大府市、知多市、阿久比町、東浦町、南知多町、美浜町、武豊町）の小中学校

**勤務条件**  
常勤講師 1日7時間45分勤務  
賃金は経験に応じて支給

非常勤講師 週10〜20時間程度の勤務  
賃金は時給2880円

※勤務時間数により社会保険、雇用保険に加入していただきます。

**登録方法**  
縦4横3の顔写真を持参し、登録票に記入してください。

**申込み・問合せ**  
知多教育事務所 ☎21-8111  
(内線274)、FAX21-9534  
(月〜金曜日、午前9時〜午後5時)

## ◆英会話講習(第2期)

海外の人とのコミュニケーションに必要な英会話の講習を行います。

日時 9月22日〜12月15日(毎週水曜日・全12回) 午前10時〜正午  
(11月3日を除く)

場所 常滑商工会議所(5回目)  
とこなめ陶の森資料館(5回目)

講師 JASON FORDさん ほか

定員 24人(先着)

参加費 1万2000円

※当協会会員は1万円

※第2期から受講の場合は、別にテキストが必要です。

**申込み・問合せ** 常滑国際交流協会  
☎・FAX34-4797  
(火〜木曜日、午後1時〜4時)  
Eメール [ia@japan-net.ne.jp](mailto:ia@japan-net.ne.jp)

## ◆大曾公園 サツマイモ掘り体験

日時 10月24日(日)  
①午前10時、②午後1時30分

※雨天時は、10月31日(日)に順延

場所 大曾公園

対象 中学生以下(保護者同伴)

定員 ①②各20組(先着)

参加費 1組400円(サツマイモのおみやげ付き)

持ち物 ビニール袋、軍手

服装 運動靴または長靴(サンダル不可)

申込開始 9月24日(金)午前8時30分

**申込み・問合せ** 大曾公園管理事務所  
☎35-2797、FAX35-2745

(月曜日を除く。月曜日が祝日の場合は翌日休業)

## ◆介護に関する入門的研修の受講者を募集します

介護に興味・関心があり勉強したい人や介護事業所で活躍したい人を対象として、基礎講座(半日) 入門講座(3日間)の演習を交えた分かりやすい研修を実施します。研修終了後は、あいち介護サポーターバンクに登録し、サポーターとして介護事業所で活躍いただくことも可能です。

日時 (基礎講座) 11月2日(火)  
午後1時30分〜4時30分  
(入門講座) 11月9日(火)・16日(火)・29日(月)  
午前9時30分〜午後4時30分

※講座ごとに受講可

場所 東海市立商工センター(東海市中央町)

※研修は県内10会場で開催します。

対象 県内在住で介護に関心がある高校生以上の人

受講料 無料

**申込み** 市役所(高齢介護課) 設置チラシまたはホームページを確認してください。

**問合せ** あいち介護サポーターバンク運営事務局  
☎0800-200-4415  
FAX0800-200-9915  
平日、午前9時〜午後5時45分



広告

あなたの街の法律家

**相続・遺言・税金  
給与・年金・労務**

のご相談

**井上会計事務所**

税理士・行政書士 井上富郎  
社労士・行政書士 井上けんじ

多屋海岸通り 〒479-0846 常滑市末広町1丁目16番地  
TEL(0569)34-5108 FAX(0569)34-7900

おうちの窓は大丈夫?  
**台風シーズンは!**

台風は日本各地に甚大な被害をもたらしてきました

「備えあれば憂いなし」台風対策は防犯対策にもなります

防犯合わせガラス 面格子 後付け雨戸/シャッター

只今グリーン住宅ポイント制度やっています  
詳しくは国土交通省グリーン住宅ポイント制度のホームページにて

有限会社 知多硝子建材 ☎84-3434  
常滑市飛香台2丁目14-13(常滑市民病院近く)

## 案内

### ◆マイナンバーカード臨時窓口

日時

- ①毎週水曜日（10月6日・13日・20日・27日）午後5時20分～6時40分
- ②10月9日（土）・23日（土）  
午前8時40分～11時40分

内容 マンナンバーカードの交付・更新  
予約期限 予約日前日

※通常窓口（市役所開庁日の午前9時～正午、午後1時～4時30分）では、マンナンバーカードの申請支援・交付・更新ができません（要予約）。  
予約・問合せ 市民窓口課  
☎47-6102、FAX34-5607

### ◆9月21日（火）～30日（木） 秋の交通安全市民運動

- ▽子供と高齢者を始めとする歩行者の安全確保
- ▽夕暮れ時と夜間の事故防止と歩行者などの保護など安全運転意識の向上
- ▽自転車の安全確保と交通ルール遵守の徹底
- ▽飲酒運転などの悪質・危険な運転の根絶

問合せ 安全協働課交通協働チーム  
☎47-6108、FAX35-7879

### ◆警察相談ダイヤル#9110

「#9110ってなに？」  
「#9110」（シャープきゅうい）

ちせろ）は、警察相談専用電話番号です。  
「警察相談の日」ってなに？

「#9110」だから、9月11日を「警察相談の日」と定め、警察相談窓口の適切な利用方法を県民に呼びかけています。相談窓口を利用するには？

「#9110」へ電話するか、最寄りの警察署「住民コーナー」警察本部の各種相談窓口にご相談ください。

●#9110がつかない場合やIP電話からは、「052-953-9110」へ電話してください。

●月曜日から金曜日（祝日、年末年始を除く）午前9時から午後5時

●相談は無料（通話料は有料）  
問合せ 常滑警察署  
☎35-0110、FAX34-9198

### ◆クロスボウ（別名ボウガン）の回収

クロスボウの所持が許可制になり、許可なくクロスボウを所持することができなくなりまます。

許可を取らない人でクロスボウと矢を処分されたい人は、常滑警察署で回収します。

なお、スムーズな処分手続きを行うため、事前に常滑警察署生活安全課係へ電話連絡したうえ、同係までお越しください。

処分手続きの際に身分証明書（運転免許証など）の提示をお願いしておりますのでご了承ください。

問合せ 常滑警察署  
☎35-0110、FAX34-9198

### ◆認知症介護家族交流会

日時 9月16日（木）午前10時～

場所 中央公民館学習室2  
内容 腹がたつた時どうするかなど、お互いの悩みの相談、情報交換・研修会などをする交流の場です。

対象 認知症の人を介護している家族  
参加費 100円（飲み物代）  
申込み 不要

協力 認知症の人と家族の会愛知県支部  
問合せ 高齢介護課  
☎47-6133、FAX34-7745

### ◆社会生活基本調査を実施します

総務省統計局（愛知県）では、10月20日現在で社会生活基本調査を実施します。

この調査は、私たちが一日のうち仕事、家事、地域での活動などに費やしている時間や、過去一年間の自由時間に行った活動などについて調査し、その結果は、ワーク・ライフ・バランスの推進、少子高齢化対策、男女共同参画社会の形成などの施策に必要な基礎資料となります。

調査対象は、無作為に選ばれた全国の約9万世帯（そのうち愛知県は約3千世帯）で、10歳以上の世帯員の皆様です。

調査をお願いする世帯には、10月上旬から中旬にかけて、知事が任命した調査員が伺い、調査書類をお配りします。紙の調査票での回答のほか、イン

広告

## リンクス司法書士事務所

法テラス相談登録司法書士・簡裁訴訟代理認定司法書士  
常滑市古社3番3 カネビル2C 司法書士 中野 順之

- 相続、遺言に関するご相談
- 各種不動産登記 ……亡くなられた方の不動産の名義変更、新築建物の登記、売買、贈与、担保の抹消など
- 設立をはじめとする会社や各種法人に関する登記
- 悪質商法などの消費者トラブルに関するご相談
- 消費者金融をはじめとする債務の整理・訴訟

まずは、お気軽にご相談ください。  
**TEL (0569) 34-6860**  
(土、日、平日夜間も極力対応いたします)

小さな解体から 大きな解体まで

# 解体一筋

・雑木撤去 ・各種土木工事

## 株式会社山田屋

〒479-0054 常滑市西梨木 8 番地 1

☎ 0120-778-142  
TEL. 0569-34-8142

見積無料

ターネット回答が可能となっておりますので、調査の趣旨をご理解いただき、ご回答をお願いします。

問合せ 県民生活部統計課  
☎052-954-6116

◆障害年金診断書の提出期限の延長

障害年金を受給されている人は、提出期限までに、障害年金診断書を日本年金機構に提出する必要があります。

期限までに提出されない場合は、通常障害年金の支払いが一時差し止めとなりますが、新型コロナウイルス感染症緊急事態宣言やまん延防止等重点措置を踏まえ、診断書の提出期限を延長します。

提出期限の延長期間  
(2月末日の人) 10月末日まで  
(3月〜10月末日の人) 11月末日まで  
※詳細は、半田年金事務所に問い合わせてください。

問合せ 半田年金事務所  
☎21-3159、FAX25-2340

◆9月24日(金)〜30日(木) 結核予防週間

〜結核について知ろう〜

結核は昔の病気と思われがちですが、今でも世界の死亡原因のトップ10に入る病気です。令和2年に知多保健所管内で新たに結核と診断された人は38人で、約7割が65歳以上の人です。また20歳代の若い人も発生がありました。

痰の絡むような咳、微熱や身体のだ

るさが2週間以上続く場合には早めに受診しましょう。

また年に1回は定期健康診断で胸部エックス線検査を受けることが早期発見のために重要です。

問合せ 県知多保健所健康支援課  
☎0562-3216211

◆9月10日(金)〜16日(木) 自殺予防週間

「誰も自殺に追い込まれることのない地域」の実現に向け、ひとりひとりが自殺対策の主役になって自殺予防に取り組んでいきましょう。

このころの問題について独りで悩んでいるとき、身近な人の不調に気付いたときは、相談してください。

問合せ 福祉課  
☎34-7744、FAX34-7745

◆名古屋グランパスを応援しよう

Jリーグのサッカー観戦に親子を無料招待します！

期日 11月3日(祝) 午後3時キックオフ  
場所 豊田スタジアム  
対象 市内に在住の小学1年生から中学3年生までの児童生徒とその保護者  
(成人の引率が必要)

対戦相手 柏レイソル  
定員(抽選) 1500組 3000名  
(みよし市、安城市、大府市、豊明市含む)  
費用 無料(場所までの交通費は自費)  
申込方法 専用申込みフォームから申込み

申込期間

9月1日(水)午前10時〜30日(木)午後6時  
当選発表 10月上旬

※チケットの取得には、JリーグIDの登録(無料)が必要。

※保護者1人につき、未就学児1人がひざの上での観戦が可能。(未就学児膝上観戦チケットが必要。チケット代無料、発行手数料有料)申込は児童生徒1人につき1回、メールアドレス1件につき1名義。

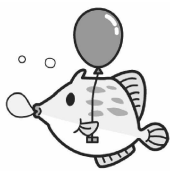
※複数の申込やその他不正を確認した場合は自動的に落選となります。

自動的の申込やその他不正を確認した場合は自動的に落選となります。

◆9月10日(金) 下水道の日

下水道は、家庭から出た生活排水を処理場まで運んで処理したり、雨水をスムーズに川や海に流して浸水を予防するなど、衛生的で快適な生活を送る上で欠かせないものです。

公共下水道または農業集落排水が整備され、接続が可能な地域では、速やかな接続をお願いします。



市下水道キャラクター「カワハギ君」

問合せ 下水道課業務チーム  
☎47-6124、FAX35-5642

広告

**遺言・相続手続き**

初回相談無料 (予約制) 出張相談OK

なごみ相続サポートセンター  
nagomi 行政書士 池邊和美

〒479-0862 常滑市小倉町7丁目58番地の4  
TEL: 0569-84-8890 (予約専用)  
休日 土・日・祝 時間 9:00~18:00

創業180余年 ころをかたちに...

**柴田石材店**  
厚生労働省検定一級技能士の店

◎高坂霊園、寺墓地、各区墓地用 各種取り揃えております。  
◎永代供養、墓じまい ご相談下さい。

展示場有 いつでもご覧頂けます。

常滑市市場町6丁目123  
☎0569-35-3495

## ◆浄化センターを見学できます

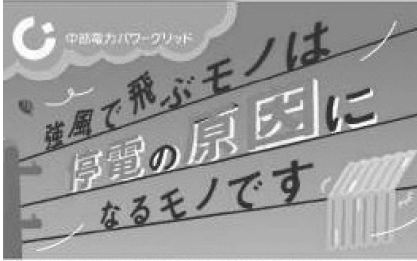
浄化センターでは予約制で施設の見学が可能です。汚水がどのように処理・浄化されて、きれいな水として自然に帰されるのかを学ぶことができます。

見学可能日時 毎週月曜日午前9時～10時30分※祝日の場合は次の平日  
予約方法 前週の木曜日までに電話で申し込み  
問合せ 常滑浄化センター  
☎ 35-0031、FAX 34-6478

## ◆強風で飛ぶモノは 停電の原因になるモノです

停電の原因として意外と多い「飛来物」。思いがけないものが強風にあおられ、電線に接触して停電を引き起こすことがあります。身のまわりに風で飛びそうなものがないかを確認し、固定するなどのご協力をお願いします。

問合せ 中部電力パワーグリッド(株)  
常滑営業所 ☎ 0120-929-549



## とこなめ未来絵プロジェクト。 「未来絵の道」クリーン作戦2021秋

みんなで作ったモニュメント

一緒に制作した「なかま」とともに「未来絵の道」をキレイにしましょう♪

日時 9月11日(土) 9:00～1時間程度

※雨天時は、中止となる場合があります。

集合場所 市役所 正面玄関

持ち物 草取りの道具、軍手、モニュメントをきれいにするための雑巾、たわし、古い歯ブラシ、お茶、タオルなど

※事前申込み不要

※活動中のケガは、ボランティア保険の対象となりますが、活動場所への行き帰りのケガは、対象となりません。

※小学生は、できる限り親子での参加をお願いします。



問合せ とこなめ未来絵ネットワーク事務局  
(二宮) ☎ 35-6150

商工観光課

☎ 47-6116、FAX 35-3939



## 新庁舎建設だより②

新庁舎の業務開始は令和4年1月4日(火) 予定です

新庁舎の建物工事は、3月末に完了し、現在は1階の会議室エリアをワクチン接種会場として利用しつつ、安全第一で外構工事などを進めています。

移転は、12月28日(火)の業務終了後に開始します。



◀完成イメージ



▶外構工事の状況  
(7月26日時点)

※工事の状況や事業の詳細は、市ホームページでお知らせしています。

問合せ 施設マネジメント課庁舎整備チーム

☎ 47-6141、FAX 35-4329



## 広告

16社と提携した16社の技術が活かされています!

**TECA 株式会社 テクア**  
ISO 9001 認定取得

**浄化槽清掃・維持管理・修繕**

**資源回収ステーション** 回収します  
刈草・剪定枝

営業時間 8:30～11:30 (休業日 水曜日・木曜日 年末年始)

缶(アルミ、スチール)・びん・ペットボトル・紙(ダンボール、新聞、雑誌、牛乳パック)・家電製品・粗大ゴミ(金属製、木製)・プラスチック製容器包装・布製品 など  
※回収品目の一例

〒479-0824 常滑市白山町1丁目200番地  
**TEL (0569) 35-3817**  
FAX (0569) 35-6823 E-mail: teca@teca-tsp.co.jp

**Benry** 暮らしの困った解決  
TOTAL CONVENIENCE SERVICE

ハウスクリーニング	エアコンサービス	草刈り・枝切り
ハウスリフォーム	水廻りメンテナンス	害虫駆除
引っ越しのお手伝い	不用品処理のお手伝い	家事代行

サンレー交通株式会社

**ベンリー サンレー常滑店**

常滑市斧口 37-7 サンレーコウツウ

スタッフも募集中

通話無料 **0120-06-3052**