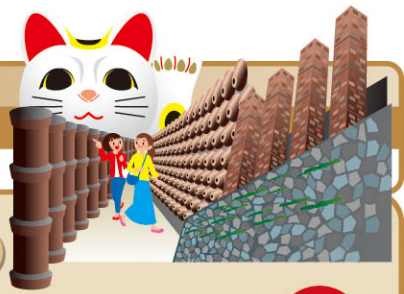


観光・レジャー

▶▶ Sightseeing・Leisure



やきもの散歩道 Yakimono Sanpomichi (The Pottery Footpath) MAPア-2



常滑の古くからの町並みと、日本遺産に認定された日本六古窯の一つである常滑焼に触れることのできる観光スポットとして、観光客に大変人気があります。古い民家を活用した陶芸家の工房、ギャラリー、アクセサリショップなども増え、魅力いっぱいの散歩道です。「やきもの散歩道」は、趣のある窯場を巡るAコース（所要時間約60分、約1.6km）と、とこなめ陶の森などを巡るBコース（所要時間約2時間30分、約4km）があります。



とこなめ招き猫通り Tokoname Manekineko-dori St. MAPア-2

常滑駅から常滑市陶磁器会館までの約150メートルの道路沿いに、常滑系巨大招き猫と、陶芸家が作った39体のご利益招き猫が設置されています。愛らしい姿の招き猫にご利益を授かろうと観光客に人気です。



観光案内所(観光プラザ) Tokoname Tourist Information Center MAPア-114

陶都常滑の玄関口となる常滑駅前の商業施設「willセラ」内にあります。観光情報の提供、物産品の紹介・販売のほか、陶芸作家の作品を扱うギャラリーを併設しています。

- 所在地 鯉江本町5丁目168番地の2
- 時間 午前9時～午後5時30分
- 休み 年末年始
- 問合せ TEL：34-8888 FAX：34-8880

INAXライブミュージアム INAX MUSEUMS MAPウ-421

土と焼き物が織りなす多様な世界を「観て、触れて、感じて、学び、創り出す」体験・体感型ミュージアム。紀元前から近代までの装飾タイルが見られる「世界のタイル博物館」、焼き物の街常滑を象徴する大煙突と窯を公開する「窯のある広場・資料館」など6つの館があります。“土”や“焼き物”とふれあい、その魅力を体感できるワークショップや、イベント、体験教室も開催しており、“光るどろだんごづくり体験”は年齢を問わず楽しめます。

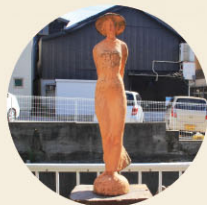
- 所在地 奥栄町1丁目130番地
- 時間 午前10時～午後5時(入館は午後4時30分まで)
- 休み 水曜日(祝日の場合は開館)、年末年始
- 問合せ TEL：34-8282 FAX：34-8283

※「窯のある広場・資料館」は保全工事のため2019年秋頃まで一時閉館中



陶彫のある商店街 Shopping Street with Ceramic Sculptures MAPウ-2

市内の中心市街地にある「とこなめ中央商店街」には、150体以上の陶器で作られた彫刻「陶彫」が設置されています。前衛的な作品やかわいらしい動物を題材にしたものなど、いろいろな種類のものがあり、訪れた人の目を楽しませてくれます。



とこなめ焼卸団地(セラモール) Ceramall (Tokoname-ware Wholesale Center) MAP E-6 22

茶器、花器、食器など地元ならではの豊富な品揃えと卸団地直売のお得な価格が人気です。5ヘクタールの敷地内には14店舗の大型陶器店のほか、喫茶レストラン、公園、300台収容の駐車場があります。

- 所在地 金山字上砂原99番地
- 時間 午前9時～午後5時
- 休み 年中無休(1月1・2日を除く)

未来絵の道 Road to future MAPイ-1

市制60周年特別記念事業「とこなめ未来絵プロジェクト。」によって制作されたタイルアートが並ぶ道です。メインモニュメント「繋ぐ」のほか、市役所前には小中学校のモニュメント13体が並んでいます。ベンチタイプのモニュメントに座りながら、変わりゆくりんくう町とセントレアから飛び立つ飛行機を楽しめます。