

2018

# とこなめの統計

愛知県常滑市



## は　じ　め　に

「2018とこなめの統計」を刊行します。

この統計書は、本市の自然・人口・経済・社会などの各分野にわたる基本的な統計資料を総合的に収録し、市政の推移と現状を明らかにしたものです。

常滑市の姿をよく知っていただき、また、行政、産業、学術研究など各方面の方々に広くご活用いただければ幸いです。

編集にあたりましては、できるだけ利用しやすいよう内容の充実に努めておりますが、今後とも皆様のご指導をいただき、さらに改善・充実を図っていきたいと考えております。

おわりに、本書作成にあたり、貴重な資料の提供やご協力をいただきました関係各位に対して厚くお礼申し上げます。

平成30年4月

常　滑　市　企　画　課

## 統計表の見方 (利用上の注意)

1. 各統計表の数字は特別の表示のない限り、すべて「常滑市」を区域としたものである。
2. 統計表に「年」とあるのは暦年(1月～12月)、「年度」は会計年度(4月～翌年3月)の事実を示し、年月日の記入のあるものは、その期日現在の数値を示す。
3. 数字の単位未満は、四捨五入することを原則とした。したがって合計の数字と内訳の計とは一致しない場合がある。
4. 統計表中の符号の用法は次のとおりである。

「—」 該当数字なし

「…」 不詳

「0」 単位未満

「△」 マイナス

「X」 該当数字が秘匿されているもの

# 目 次

## 統計図表

市の位置	I
人口と世帯の推移	I
年齢3区分別人口割合の推移	II
5歳階級年齢、男女別人口	II
製造業事業所数及び出荷額等の推移	III
昭和60年を基準とした商業の推移	III
登録自動車台数の推移	IV
産業別就業状況の推移	IV
図書館利用者数と貸出冊数の推移	V
交通事故発生状況の推移	V
一般会計歳入歳出決算状況の推移	VI

## 統計表

### 1 土地・気象

常滑市の位置・大きさ	1
市域の変遷	1
気象概況	2
月別降水量	2
評価総地積(地目別)	3

### 2 人口

世帯および人口の推移	5
国勢調査人口	6
人口集中地区人口	7
年齢構成指数	7
地区別人口	8
行政区別人口および世帯数	10
年齢別人口	12
昼間および夜間人口	12
流出先および流入先市町村別15歳以上人口	14
(1) 本市に常住し、他市町村へ通勤・通学の者	14
(2) 他市町村に常住し、本市へ通勤・通学の者	14
住民登録による年度別異動人口	16
外国人住民人口	16

戸籍関係届出件数	17
戸籍各種証明件数	17
世帯の家族類型別一般世帯数及び 一般世帯人員	18
施設等の世帯の種類、世帯人員別 施設等の世帯数及び世帯人員	18
都市計画の地域区分人口・世帯数	18

### 3 事業所

産業別事業所数および従業者数	21
規模別事業所数及び従業者数(民営)	22

### 4 農業

専・兼別農家数	23
経営耕地面積規模別農家数	23
経営耕地面積	23
農業就業人口	24
基幹的農業従事者	24
年間農産物販売額別農家数	24
家畜家さん飼養頭羽数	25
農地権利移動許可件数	25
農作物作付面積および収穫量	26
農業粗生産価額および生産農業所得	27

### 5 水産業

階層経営体数	29
漁業種類別経営体数	29
漁業種類別漁獲量	30
魚種別漁獲量	30
のり養殖生産量	32

### 6 工業

産業別製造業の推移	33
規模別事業所数製造出荷額	33
産業別事業所の現況	36

窯業土石製品の品目別出荷額等	38
窯業土石製品の規模別出荷額等	38

## 7 商業

商業の推移	40
産業分類別事業所数・従業者数・商品販売額	42

## 8 土木建築

道路	45
橋梁	45
都市計画街路の概要	46
都市計画用途地域の現況	47
河川の状況	47
(1) 2級河川	47
(2) 準用河川	47
公共下水道	48
(1) 整備状況	48
(2) 常滑浄化センター	48
集落排水の整備状況	48
住宅の種類・所有の関係・立て方・ 建築の時期別住宅数・世帯数等	49
家屋の状況（木造）	50
家屋の状況（非木造）	50
建築物確認申請状況	52
(1) 構造別	52
(2) 用途別	52
公営住宅の状況	53

## 9 ガス・水道

都市ガス用途別使用量	54
水道業務状況	55

## 10 運輸・通信

鉄道旅客輸送	56
--------	----

バス旅客輸送（常滑駅）	58
常滑港入港船舶	58
品目別海上貨物輸送	59
(1) 輸移出	59
(2) 輸移入	59
種類別登録自動車台数	60
軽自動車登録台数	60
道路交通量	62
郵便施設の状況	63
郵便取扱状況	63
NHK 放送受信契約数	64
CATV 加入の状況	64

## 11 金融

金融機関数	65
金融機関の預金および貸付額	65
日本政策金融公庫貸付状況	66
(1) 普通貸付	66
(2) 小企業等経営改善資金	66
商工業振興資金貸付状況	67

## 12 労働

労働力状態男女別 15 歳以上人口	69
産業(大分類)別従業上の地位別就業者数	69
産業(大分類)男女別 15 歳以上就業者数	70
産業(大分類)年齢(5 歳階級)別 15 歳以上就業者数	72
職業別 15 歳以上就業者数	72
産業別新規求人数および充足数の状況	74
新規中学校卒業者の求人充足状況	74

## 13 社会保障

生活保護状況	76
共同募金実績	78
身体障害者福祉法による該当者	78

生活保護世帯の状況	78
療育手帳交付状況	79
ひとり暮らし老人・高齢者数の状況	79
シルバー人材センター就業状況	80
(1) 請負事業	80
(2) 派遣事業	80
養護老人ホーム措置者数	80
遺児世帯の状況(常滑市遺児手当受給者数)	80
老人クラブの状況	81
後期高齢者医療医療費給付状況	81
福祉医療費助成状況	81
年金給付状況	82
国民年金適用状況	83
国民健康保険加入状況	83
保険給付費状況	84
国民健康保険税収納状況	85
保育園の概況	85
介護保険事業の状況	86
(1) 第1号被保険者数(65歳以上)	86
(2) 要介護(要支援)認定者数	86
(3) 保険給付支払状況(年度総額)	87
(4) 保険料収納状況(第1号被保険者分)	87

## 14 保健衛生

医療施設数	89
医療関係従事者数	89
献血の状況	89
がん検診状況	90
乳幼児健診状況	90
各種予防接種実施状況	91
市民病院の利用状況	92
市民病院各科別診療患者数	92
家庭ごみ処理状況	94
(1) 処理状況	94
(2) 分別収集資源化実績	94

し尿・浄化槽処理状況	94
登録犬数および野犬捕獲状況	95
市営火葬場利用状況	96
公害苦情受理件数	96
大気汚染測定結果	97
(1) 二酸化硫黄年度平均値	97
(2) 二酸化窒素年度平均値	97
(3) 浮遊粒子状物質年度平均値	97

## 15 市民所得

経済活動別市内総生産	99
市民所得の分配	100
家計所得(個人企業を含む)	101
所得水準等比較表	101

## 16 教育

幼稚園の概況	102
小学校の概況	102
中学校の概況	104
中学校卒業者の卒業後の状況	104
高等学校の概況	106
高等学校施設の現況	106
高等学校卒業者の産業別就職状況(全日制)	107
高等学校卒業者の卒業後の状況(全日制)	108
高等学校居住地別生徒数(全日制)	108
高等学校卒業者の地域別就職状況	108
各種学校の状況	109

## 17 文化・施設

図書館の蔵書冊数	110
図書館の利用状況	111
(1) 利用登録者の地区別、年齢別内訳	111
(2) 貸出冊数の推移	111
(3) 月別貸出冊数の状況	112
(4) 資料別貸出冊数の推移	112

(5) 利用者数の推移	113
(6) 月別利用者数の状況	113
市民文化会館利用状況	114
公民館利用状況	114
とこなめ陶の森資料館利用状況	114
とこなめ陶の森陶芸研究所利用状況	115
登り窯広場展示工房館利用状況	115
廻船問屋瀧田家利用状況	115
市体育館の利用状況	116
市温水プール利用状況	116
スポーツ教室の開催状況	116
文化財の状況	118
宗教法人	118

## 18 警察・消防

交通事故地域別発生状況	120
交通事故曜日別発生状況	120
交通災害共済加入状況	122
見舞金支給状況	122
刑法犯発生状況	123
少年の犯罪発生状況	123
少年の犯罪年齢別状況	124
ぐ犯・不良行為少年年齢別状況	124
ぐ犯・不良行為少年職業別状況	125
消防本部(署)消防設備の概要	125
消防団現勢及び設備の概要	126
救急事故種別件数	126
火災による被害状況	127
火災発生状況	127
火災原因別発生状況	128

## 19 行財政

一般会計および特別会計決算状況	130
地方交付税の状況・財政構造主要指標の状況	131
一般会計歳入決算状況	132

市税収入状況	132
一般会計歳出決算状況(目的別)	134
一般会計歳出決算状況(性質別)	134
各選挙の投票状況	136
(1) 衆議院議員	136
(2) 参議院議員	136
(3) 愛知県知事	136
(4) 愛知県議会議員	138
(5) 常滑市長	138
(6) 常滑市議会議員	138
選挙人名簿登録者数	140
党派別市議会議員数	141
市議会等の開催状況	141
議案等件数	142
市職員数	142
市民相談	143

## 付録

県下各市の主要指標	144
-----------	-----



# 統計図表



図-1 市の位置



本市の人口・世帯数・面積の推移

市制施行(昭和29年4月1日)

人口 42,979人  
世帯数 8,482世帯  
面積 41.67km<sup>2</sup>

現在(平成30年3月末日)

人口 58,960人  
世帯数 24,136世帯  
面積 55.90km<sup>2</sup>

国勢調査(平成27年10月1日)

人口 56,547人  
世帯数 22,506世帯

図-2 人口と世帯の推移 (統計表P6参照)

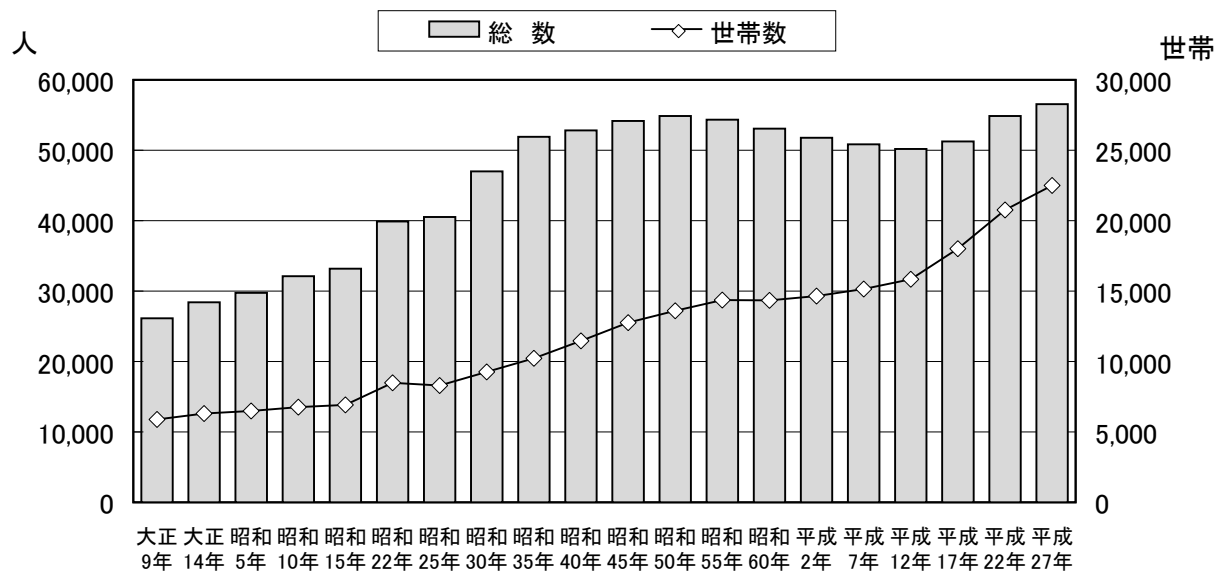
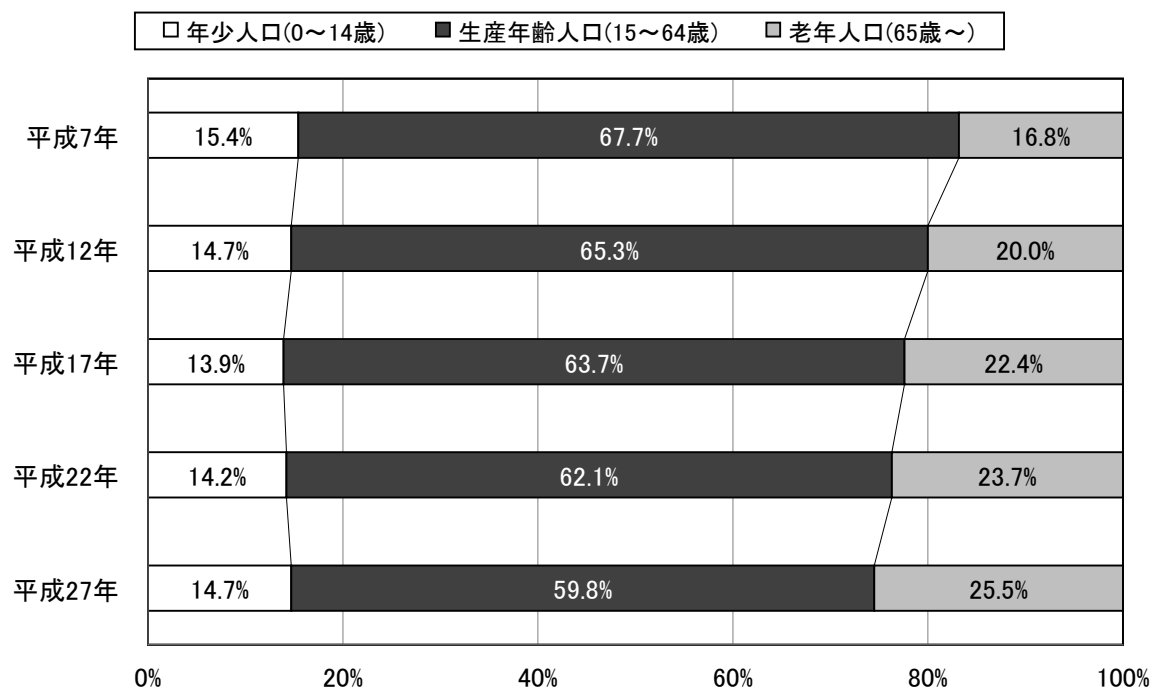
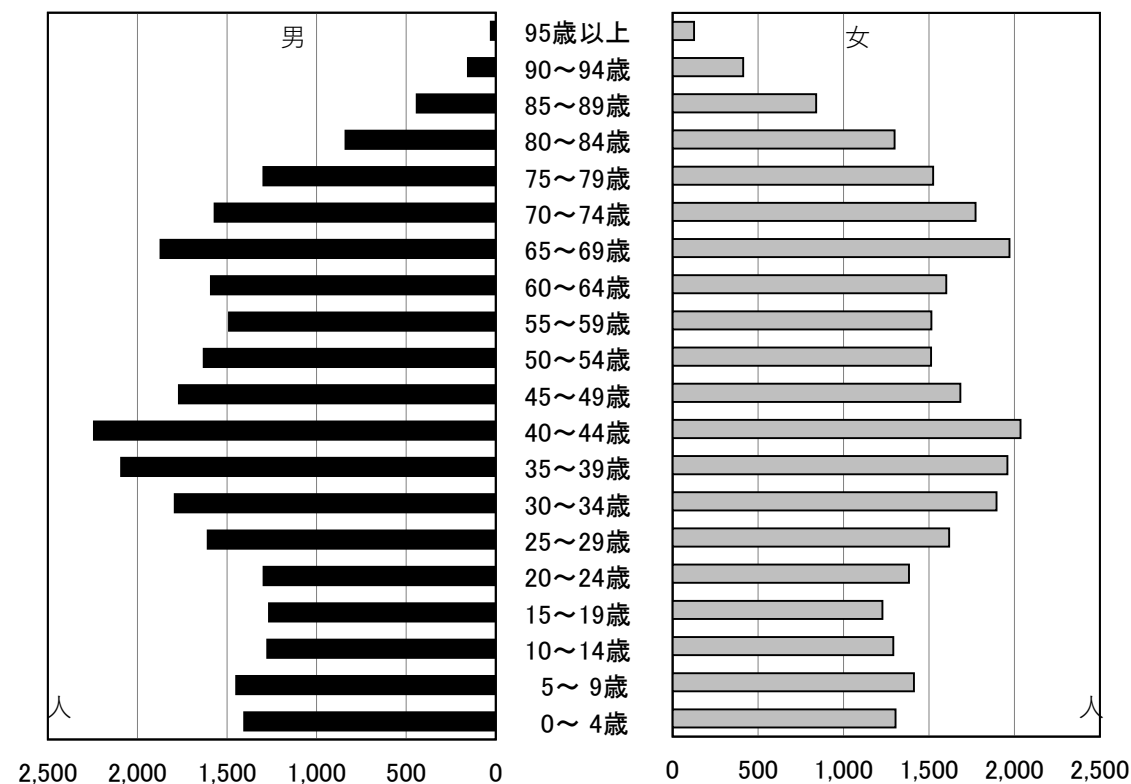


図-3 年齢3区分別人口割合の推移 (統計表P7参照)



(注) 年齢不詳は含まない。

図-4 5歳階級年齢、男女別人口(平成27年国勢調査)  
(統計表P12参照)



(注) 年齢不詳は含まない。

図-5 製造業事業所数及び出荷額等の推移 (統計表P33～35参照)

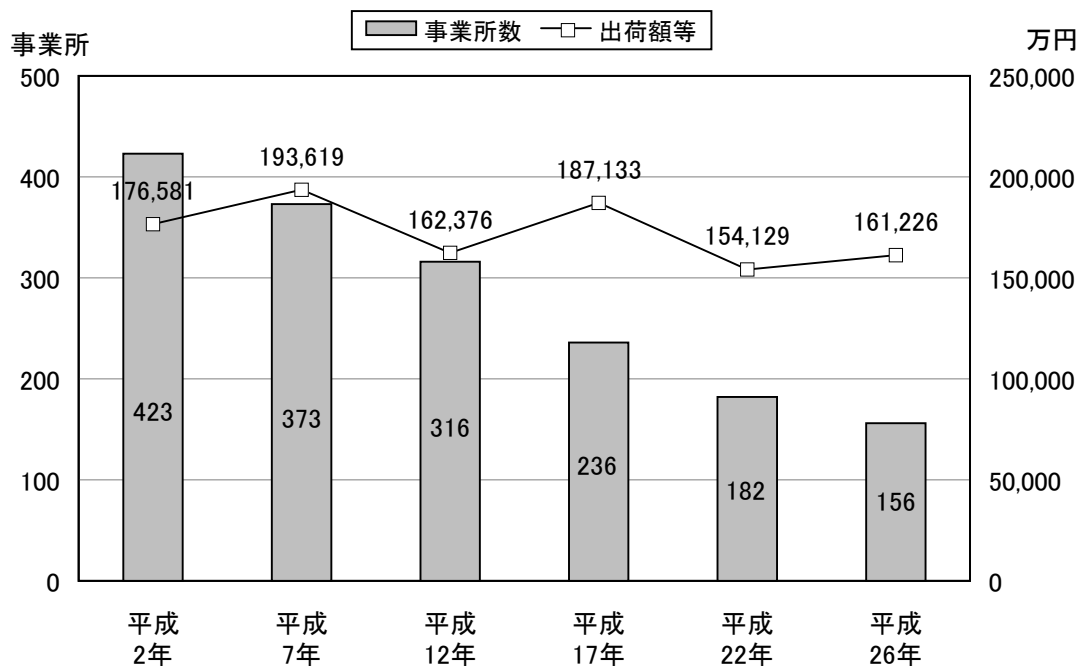


図-6 昭和63年を基準とした商業の推移 (統計表P40・41参照)  
(昭和63年=100%)

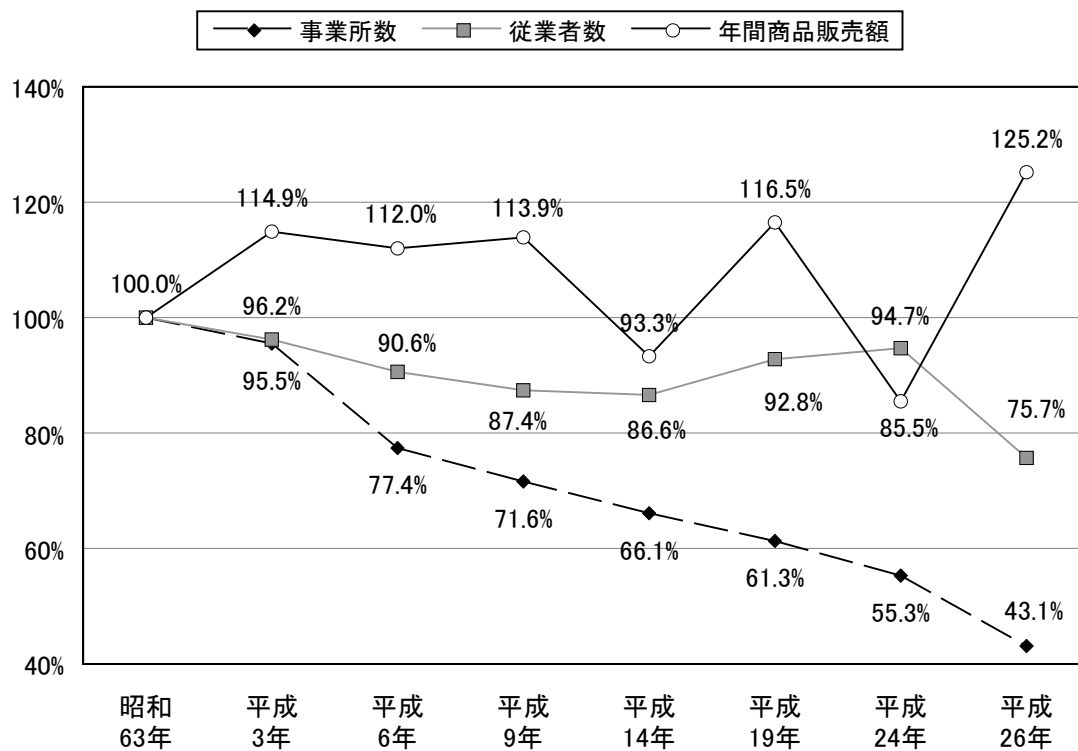


図-7 登録自動車台数の推移 (統計表P60・61参照)

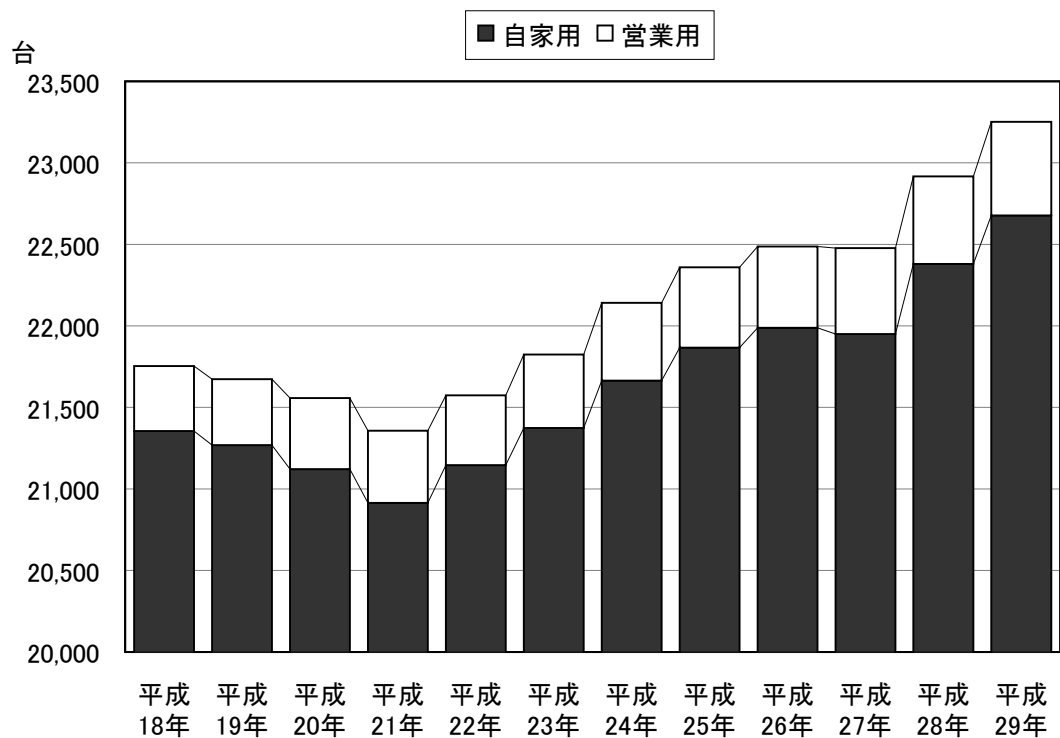


図-8 産業別就業状況の推移 (統計表P70・71参照)

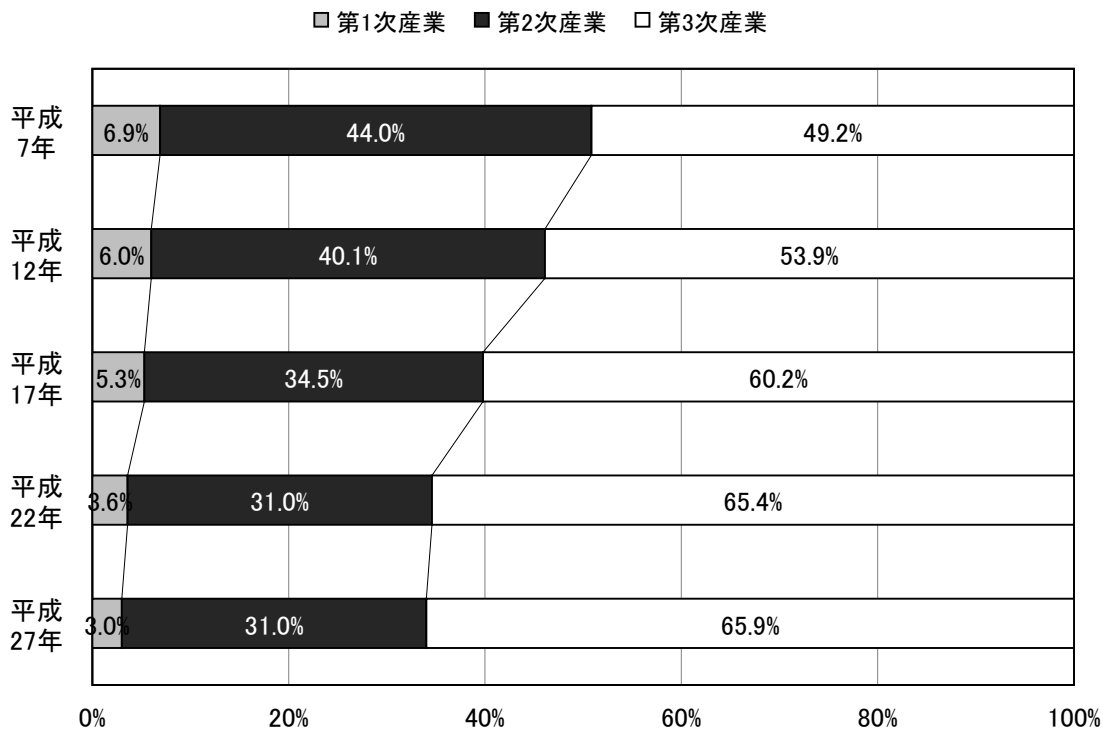


図-9 図書館利用者数と貸出冊数の推移 (統計表P111~113参照)

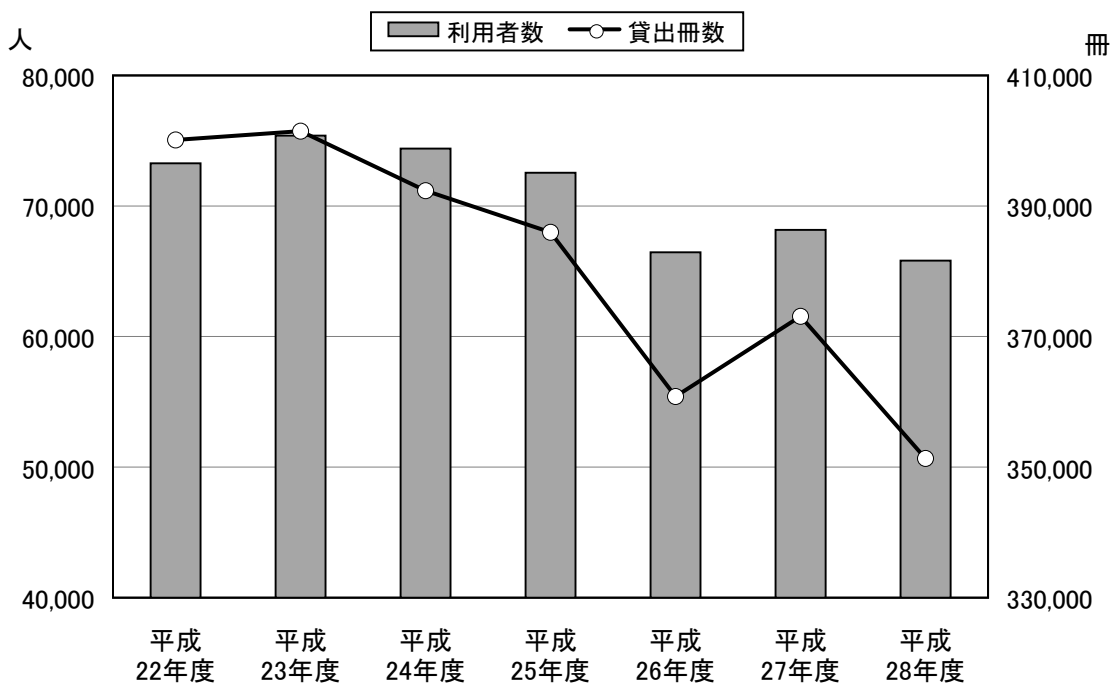


図-10 交通事故発生状況の推移 (統計表P120参照)

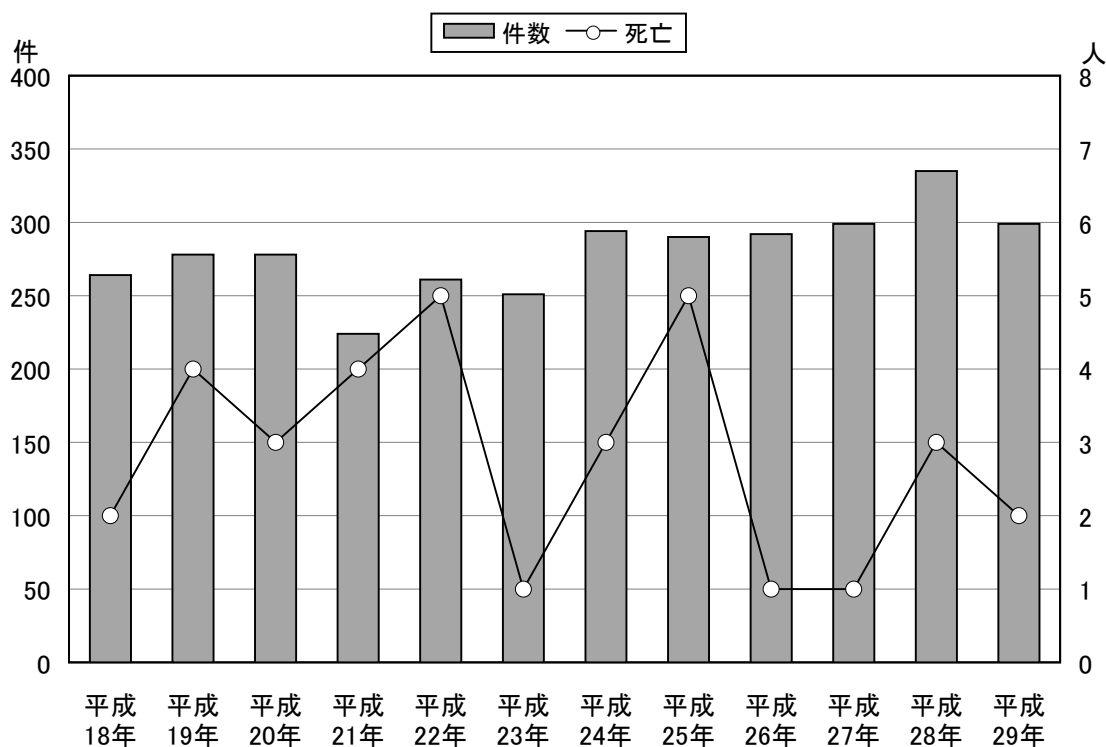
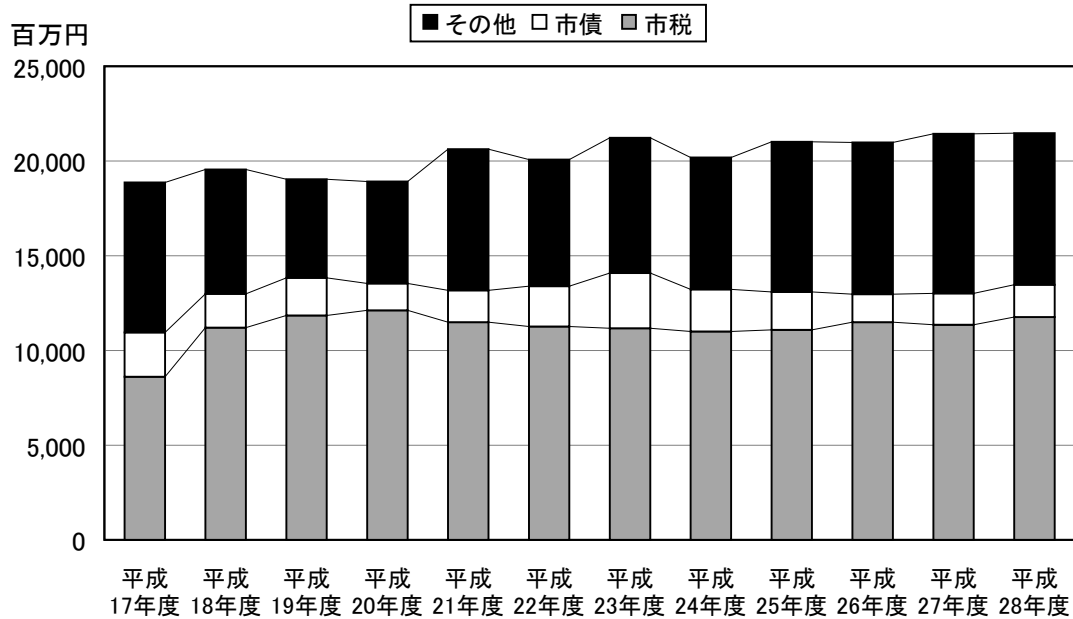
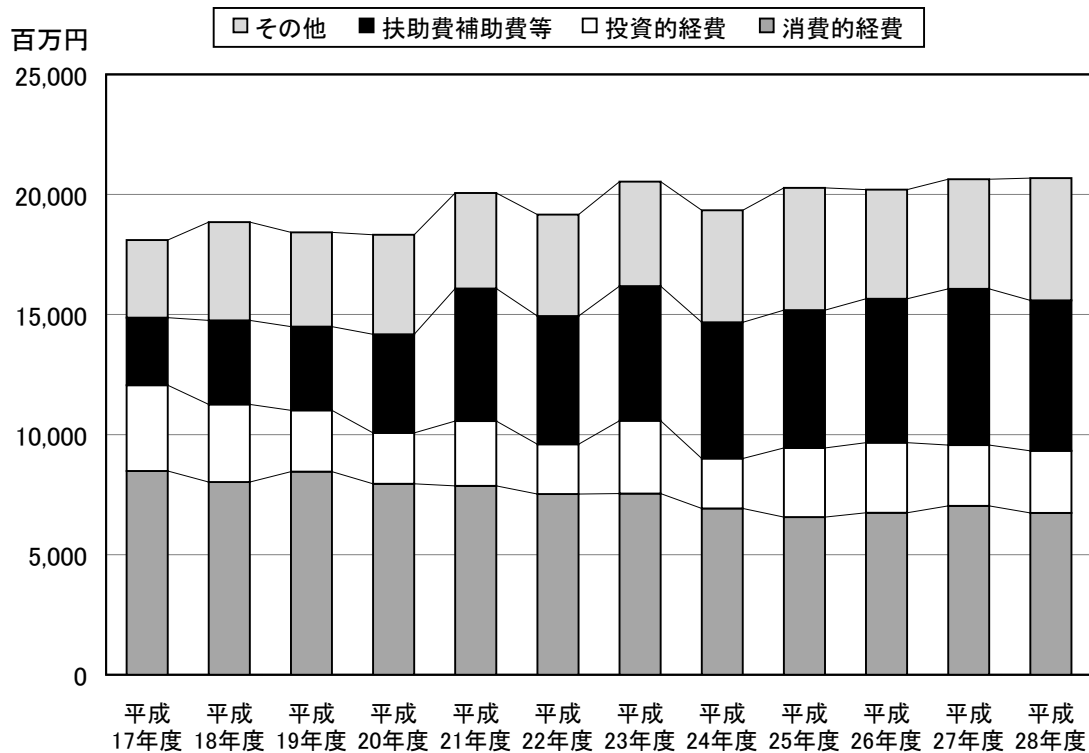


図-11 一般会計歳入歳出決算状況の推移 (統計表P132~135参照)

【歳入】



【歳出】





# 統計表



# 1 土地・気象

第1表 常滑市の位置・大きさ

市役所の位置		
東	経	136度50分
北	緯	34度53分
市の大きさ		
南	北	15.0km
東	西	6.0km
面	積	55.90km <sup>2</sup>

(H29. 4. 1現在)

※南北、東西は、空港島を含まず

第2表 市域の変遷

合併・編入年月日	合併・編入地域	増減(km <sup>2</sup> )	面積(km <sup>2</sup> )
昭和 29. 4. 1	知多郡常滑町・鬼崎町・西浦町・大野町及び三和村が合併し市制施行		41.670
31.11.20	埋立等で増加	0.002	41.672
32. 3.31	知多郡小鈴谷町(大谷・小鈴谷・広目・坂井)合併	7.310	48.982
34. 7. 1	埋立等で増加(保示・鯉江新開)	0.135	49.117
35. 9.26	〃 (鯉江新開)	0.051	49.168
39. 4.30	〃 (保示・丸山・樽水・中郷)	0.225	49.393
41. 2.14	〃 (古場・熊野)	0.007	49.400
41. 2.28	〃 (大野町・保示)	0.002	49.402
41. 5.25	〃 (西之口・金山)	0.013	49.415
41.10.24	〃 (西阿野・樽水)	0.001	49.416
42. 4.17	〃 (市場)	0.009	49.425
42. 7.12	〃 (西阿野)	0.002	49.427
43. 4.17	〃 (大野町)	0.001	49.428
43. 8. 9	〃 (大谷・蒲池)	0.007	49.435
45. 4.17	〃 (大野町・宮下・中郷・鯉江新開)	0.018	49.453
49.10.28	〃 (荻屋・小鈴谷)	0.016	49.469
50.10.31	〃 (鯉江新開)	0.049	49.518
51. 7.26	〃 (樽水)	0.004	49.522
52.10.26	〃 (鯉江新開)	0.014	49.536
53. 7.21	〃 (保示)	0.004	49.540
59.10.31	〃 (小鈴谷)	0.026	49.566
63. 1.18	〃 (保示町)	0.006	49.572
63. 7.27	〃 (大野町)	0.016	49.588
63.10. 1	国土地理院による面積調	▲ 1.248	48.340
平成元. 5.26	埋立等で増加(蒲池町)	0.007	48.347
2. 2.21	〃 (保示町)	0.001	48.348
4. 4.27	〃 (保示町)	0.001	48.349
5. 1.29	〃 (保示町)	0.001	48.350
7. 1.30	〃 (新開町)	0.107	48.457
7.10.30	〃 (新開町)	0.100	48.557
10. 4.30	〃 (大谷)	0.010	48.567
11. 2.26	〃 (港町)	0.022	48.589
13. 3.30	〃 (塩田町)	0.007	48.596
13. 9.28	〃 (本町)	0.002	48.598
14. 4.30	〃 (セントレア・蒲池町)	0.742	49.340
14. 7.30	〃 (セントレア・りんくう町)	0.394	49.734
15. 1.31	〃 (セントレア)	0.854	50.588
15. 4.30	〃 (セントレア)	1.861	52.449
15. 7.29	〃 (セントレア・りんくう町)	1.557	54.006
15.10.31	〃 (りんくう町)	0.105	54.111
16. 1.30	〃 (セントレア・りんくう町)	0.135	54.246
16. 4.30	〃 (蒲池町)	0.001	54.247
16.10.29	〃 (セントレア・りんくう町)	0.250	54.497
17. 1.28	〃 (セントレア・りんくう町)	0.649	55.146
17. 4.26	〃 (セントレア・りんくう町)	0.339	55.485
17. 7.29	〃 (セントレア)	0.133	55.618
18. 1.27	〃 (セントレア)	0.015	55.633
25. 3.29	〃 (新田町)	0.017	55.650
26.10. 1	国土地理院による面積調	0.240	55.890
28.10. 1	〃	0.010	55.900

資料：総務課

第3表 気象概況

区 分	気 温 (°C)			湿 度 (%)			風 速 (m/s)		
	最 高	最 低	平 均	最 大	最 小	平 均	最 大	平 均	
平成24年	35.3	△ 2.4	17.8	98.6	17.4	75.9	26.8	2.7	
25年	36.9	△ 3.0	16.1	98.6	17.7	76.0	27.5	2.6	
26年	36.5	△ 2.0	15.8	99.4	12.2	78.0	25.4	2.6	
27年	36.3	△ 1.2	16.3	99.1	13.6	76.9	27.5	2.4	
28年	35.7	△ 3.9	16.7	99.7	15.8	77.2	24.9	2.4	
29年	35.9	△ 2.3	15.8	99.1	10.8	72.2	27.6	2.3	
29年	1月	13.2	△ 2.3	5.3	97.5	25.8	65.8	24.6	3.0
	2月	13.5	△ 1.6	5.4	97.7	26.3	63.1	21.6	3.0
	3月	17.7	△ 0.3	8.4	97.2	11.9	60.2	19.0	2.8
	4月	24.3	4.7	14.3	98.0	17.4	66.2	20.0	2.3
	5月	29.5	12.0	19.7	97.7	10.8	67.7	16.4	2.0
	6月	31.3	13.5	21.5	97.5	14.1	69.0	23.4	2.2
	7月	33.8	22.3	27.6	97.7	41.6	79.1	13.2	1.7
	8月	35.9	21.5	27.9	98.6	40.8	79.3	22.7	2.1
	9月	30.2	13.5	23.3	98.8	33.8	79.2	27.6	2.0
	10月	29.3	9.7	17.8	99.1	36.3	86.3	22.1	2.0
	11月	21.8	3.3	12.0	99.1	35.5	78.0	19.4	2.0
	12月	14.1	0.4	6.4	99.1	34.4	73.0	17.6	2.9

資料：消防本部 (注) 天気日数(正午現在)の雪は雨に含む

第4表 月別降水量

(単位 mm)

月	平成24年	平成25年	平成26年	平成27年	平成28年	平成29年
1月	38.0	47.5	32.5	105.0	59.0	39.0
2月	102.0	68.0	130.0	29.5	49.5	30.0
3月	105.0	48.0	104.0	125.5	86.0	81.0
4月	129.0	89.0	133.5	102.5	146.5	96.0
5月	38.0	70.5	127.5	50.0	100.0	74.5
6月	186.0	173.0	35.5	151.5	224.5	116.0
7月	116.5	49.0	69.5	228.0	131.0	59.0
8月	51.5	54.0	188.5	206.5	105.5	129.0
9月	193.5	133.0	89.0	312.5	214.0	98.0
10月	87.5	275.0	146.0	49.5	74.5	618.0
11月	60.5	40.0	86.0	103.5	56.5	45.5
12月	99.5	54.5	66.5	55.0	89.5	34.5
年間	1207.0	1101.5	1208.5	1519.0	1336.5	1420.5

資料：消防本部

(続)

天気日数(正午現在)			降水日数 (日)	降水量 (mm)	最大降水量 (mm)
晴	曇	雨			
198	116	52	99	1,207.0	51.0
193	144	28	90	1,101.5	96.5
191	119	55	106	1,208.5	80.0
210	105	50	119	1,519.0	118.0
225	120	21	116	1,336.5	55.5
197	131	37	102	1,420.5	248.0
18	9	4	6	39.0	20.5
21	3	4	8	30.0	11.5
16	12	3	7	81.0	33.5
12	15	3	10	96.0	33.0
12	18	1	6	74.5	28.0
15	11	4	8	116.0	35.0
20	10	1	7	59.0	16.5
18	12	1	11	129.0	78.5
17	10	3	10	98.0	35.0
9	11	11	18	618.0	248.0
20	8	2	7	45.5	13.5
19	12	0	4	34.5	27.0

第5表 評価総地積(地目別)

(単位 ha)各年1月1日現在

年	総数	田	畑	宅地	山林	原野	雑種地	池沼
平成16年	3,738	931	709	851	454	78	711	4
17年	3,741	930	706	860	452	78	711	4
18年	3,714	917	693	981	429	71	619	4
19年	3,714	914	687	996	426	70	617	4
20年	3,710	900	693	1,010	408	64	631	4
21年	3,715	899	689	1,020	404	64	635	4
22年	3,713	897	686	1,025	401	64	636	4
23年	3,710	894	685	1,035	394	60	638	4
24年	3,702	890	681	1,043	384	57	643	4
25年	3,686	887	682	1,066	365	49	633	4
26年	3,687	887	679	1,072	366	46	633	4
27年	3,689	886	677	1,077	365	46	634	4
28年	3,700	885	674	1,091	357	45	644	4
29年	3,706	882	670	1,097	353	44	656	4

資料：固定資産概要調書



## 2 人 口

第1表 世帯および人口の推移

(単位 人) 各年3月31日現在

年	世帯数	人 口			1世帯 当たりの 人 口	年	世帯数	人 口			1世帯 当たりの 人 口
		総 数	男	女				総 数	男	女	
昭和 29年	8,482	42,979	19,999	22,980	5.1	昭和 62年	14,534	53,551	26,195	27,356	3.7
30	8,509	43,213	20,135	23,078	5.0	63	14,568	53,174	26,023	27,151	3.7
31	8,534	43,713	20,262	23,451	5.1	平成 元年	14,651	52,916	25,874	27,042	3.6
32	9,469	49,800	22,526	27,274	5.2	2	14,758	52,678	25,745	26,933	3.6
33	9,573	49,591	22,520	27,071	5.1	3	14,957	52,596	25,677	26,919	3.5
34	9,696	49,561	22,715	26,846	5.1	4	15,274	52,702	25,753	26,949	3.5
35	9,905	50,622	23,182	27,440	5.1	5	15,505	52,642	25,718	26,924	3.4
36	10,255	51,995	23,850	28,145	5.0	6	15,645	52,616	25,737	26,879	3.4
37	10,421	51,722	24,335	27,387	4.9	7	15,725	52,250	25,582	26,668	3.3
38	10,703	51,898	24,430	27,468	4.8	8	15,907	52,058	25,509	26,549	3.3
39	11,030	52,391	24,834	27,557	4.7	9	16,083	51,996	25,475	26,521	3.2
40	11,340	53,084	25,140	27,944	4.7	10	16,276	51,902	25,418	26,484	3.2
41	11,577	53,531	25,412	28,119	4.6	11	16,381	51,782	25,365	26,417	3.2
42	11,924	53,840	25,614	28,226	4.5	12	16,456	51,601	25,306	26,295	3.1
43	12,134	53,875	25,602	28,273	4.4	13	16,549	51,369	25,234	26,135	3.1
44	12,341	53,689	25,745	27,944	4.4	14	16,713	51,105	25,138	25,967	3.1
45	12,643	54,043	26,049	27,994	4.3	15	16,898	51,049	25,125	25,924	3.0
46	12,958	54,662	26,374	28,288	4.2	16	17,046	50,945	25,043	25,902	3.0
47	13,254	54,920	26,631	28,289	4.1	17	17,795	51,632	25,458	26,174	2.9
48	13,441	55,285	26,847	28,438	4.1	18	18,612	52,301	25,758	26,543	2.8
49	13,487	55,334	26,890	28,444	4.1	19	19,318	52,973	26,054	26,919	2.7
50	13,643	55,495	27,000	28,495	4.1	20	20,101	53,942	26,511	27,431	2.7
51	14,450	55,701	27,137	28,564	3.9	21	20,836	55,036	27,117	27,919	2.6
52	14,461	55,641	27,152	28,489	3.8	22	21,128	55,525	27,400	28,125	2.6
53	14,529	55,707	27,232	28,475	3.8	23	21,345	55,814	27,542	28,272	2.6
54	14,553	55,519	27,076	28,443	3.8	24	21,823	56,350	27,809	28,541	2.6
55	14,518	55,252	26,954	28,298	3.8	25	22,123	56,826	28,094	28,732	2.6
56	14,502	54,951	26,800	28,151	3.8	26	22,610	57,426	28,448	28,978	2.5
57	14,498	54,577	26,638	27,939	3.8	27	22,989	57,830	28,662	29,168	2.5
58	14,500	54,333	26,548	27,785	3.7	28	23,430	58,355	28,929	29,426	2.5
59	14,489	54,047	26,470	27,577	3.7	29	23,737	58,594	29,032	29,562	2.5
60	14,467	53,926	26,424	27,502	3.7	30	24,136	58,960	29,163	29,797	2.4
61	14,509	53,744	26,327	27,417	3.7						

資料：市民窓口課 (注) 外国人を含む

第2表 国勢調査人口

(単位 人) 各年10月1日現在

年	世帯数	人 口		
		総 数	男	女
大正 9年	5,882	26,148	12,536	13,612
14年	6,302	28,404	13,789	14,615
昭和 5年	6,489	29,760	14,540	15,220
10年	6,762	32,107	15,486	16,621
15年	6,922	33,185	16,035	17,150
22年	8,491	39,880	18,999	20,881
25年	8,299	40,524	19,393	21,131
30年	8,490	43,067	20,071	22,996
35年	10,232	51,919	24,528	27,391
40年	11,464	52,815	24,873	27,942
45年	12,766	54,168	26,004	28,164
50年	13,598	54,865	26,614	28,251
55年	14,366	54,345	26,357	27,988
60年	14,337	53,077	25,845	27,232
平成 2年	14,653	51,784	25,159	26,625
7年	15,152	50,854	24,743	26,111
12年	15,843	50,183	24,454	25,729
17年	18,011	51,265	25,117	26,148
22年	20,769	54,858	26,898	27,960
27年	22,506	56,547	27,629	28,918

資料：国勢調査 (注)昭和25年以前は旧常滑町、鬼崎村、西浦町、大野町及び三和村の合計  
 昭和29年に常滑町、鬼崎町、西浦町、大野町及び三和村が合併し市制施行  
 昭和32年に小鈴谷町(大谷、小鈴谷、広目、坂井地区)が常滑市に合併



第3表 人口集中地区人口

各年10月1日現在

年	人口(人)	対前回増加数(人)	対前回増加率(%)	面積(km <sup>2</sup> )	人口密度(人/km <sup>2</sup> )
昭和 60年	32,219	△1,829	△ 5.4	7.3	4,413.6
平成 2年	31,771	△448	△ 1.4	7.5	4,236.1
7年	31,231	△ 540	△ 1.7	8.2	3,832.0
12年	31,533	302	1.0	8.4	3,753.9
17年	32,198	665	2.1	8.4	3,824.0
22年	36,716	4,518	14.0	9.2	3,986.5
27年	37,975	1,259	3.4	9.5	3,984.8

資料：国勢調査

第4表 年齢構成指数

各年10月1日現在

年	人口(人)			年齢構成指数				老年人口 1人当 たりの生産 年齢人口
	年少人口 (0～14歳)	生産年齢 人口 (15～64歳)	老年人口 (65歳以上)	年少人口 指 数	老年人口 指 数	従属人口 指 数	老年化 指 数	
昭和60年	11,163	35,731	6,183	31.2	17.3	48.5	55.4	5.8
平成 2年	8,934	35,718	7,103	25.0	19.9	44.9	79.5	5.0
7年	7,833	34,429	8,560	22.8	24.9	47.6	109.3	4.0
12年	7,363	32,768	10,052	22.5	30.7	53.1	136.5	3.3
17年	7,083	32,481	11,451	21.8	35.3	57.1	161.7	2.8
22年	7,761	33,962	12,928	22.9	38.1	60.9	166.6	2.6
27年	8,135	33,202	14,143	24.5	42.6	67.1	173.9	2.3

資料：国勢調査 (注) 年齢不詳は含まない

$$(注) 年少人口指数 = \frac{\text{年少人口}}{\text{生産年齢人口}} \times 100$$

$$\text{老年人口指数} = \frac{\text{老年人口}}{\text{生産年齢人口}} \times 100$$

$$\text{従属人口指数} = \frac{\text{年少人口} + \text{老年人口}}{\text{生産年齢人口}} \times 100$$

$$\text{老年化指数} = \frac{\text{老年人口}}{\text{年少人口}} \times 100$$

$$\text{老年人口1人当たりの生産年齢人口} = \frac{\text{生産年齢人口}}{\text{老年人口}}$$

第5表 地区別人口

年	三和地区				大野地区				鬼崎地		
	世帯数	男	女	計	世帯数	男	女	計	世帯数	男	女
昭和30年	1,280			6,401	877			4,057	1,701		
35年	1,289			6,489	830			3,984	1,991		
40年	1,358	3,130	3,314	6,444	858	1,853	2,028	3,881	2,423	5,503	6,685
45年	1,618	3,509	3,651	7,160	857	1,740	1,891	3,631	2,814	5,825	6,277
50年	1,880	3,853	4,086	7,939	804	1,566	1,678	3,244	3,272	6,442	6,642
55年	2,054	4,061	4,258	8,319	757	1,319	1,449	2,768	3,566	6,654	6,904
60年	2,099	4,093	4,262	8,355	708	1,186	1,287	2,473	3,591	6,609	6,838
63年	2,126	4,092	4,205	8,297	668	1,083	1,161	2,244	3,698	6,603	6,896
平成元年	2,134	4,079	4,231	8,310	657	1,034	1,116	2,150	3,738	6,585	6,898
5年	2,225	4,049	4,235	8,284	703	1,013	1,072	2,085	3,929	6,613	6,943
6年	2,263	4,075	4,236	8,311	693	999	1,070	2,069	4,015	6,674	7,003
7年	2,276	4,051	4,222	8,273	705	993	1,071	2,064	4,068	6,688	6,958
8年	2,318	4,057	4,228	8,285	703	973	1,060	2,033	4,090	6,680	6,902
9年	2,376	4,081	4,270	8,351	699	980	1,049	2,029	4,140	6,664	6,904
10年	2,402	4,068	4,254	8,322	686	943	1,021	1,964	4,167	6,598	6,846
11年	2,431	4,068	4,242	8,310	685	913	1,010	1,923	4,222	6,580	6,847
12年	2,453	4,069	4,211	8,280	682	927	994	1,921	4,251	6,570	6,828
13年	2,473	4,061	4,207	8,268	671	902	969	1,871	4,250	6,538	6,748
14年	2,491	4,028	4,173	8,201	672	882	954	1,836	4,321	6,558	6,696
15年	2,502	3,994	4,161	8,155	674	882	951	1,833	4,391	6,594	6,686
16年	2,527	3,964	4,158	8,122	667	872	934	1,806	4,457	6,589	6,703
17年	2,568	3,946	4,164	8,110	667	860	937	1,797	4,748	6,778	6,752
18年	2,662	3,964	4,200	8,164	657	832	916	1,748	4,957	6,890	6,791
19年	2,689	3,936	4,200	8,136	665	832	915	1,747	5,348	7,202	7,047
20年	2,699	3,893	4,135	8,028	659	806	889	1,695	5,817	7,574	7,488
21年	2,737	3,870	4,108	7,978	649	791	871	1,662	6,216	8,058	7,898
22年	2,752	3,863	4,081	7,944	650	787	856	1,643	6,335	8,229	8,078
23年	2,759	3,838	4,049	7,887	659	787	837	1,624	6,352	8,291	8,177
24年	2,792	3,827	4,033	7,860	658	773	837	1,610	6,450	8,324	8,217
25年	2,844	3,790	4,020	7,810	666	763	841	1,604	6,805	8,571	8,433
26年	2,868	3,778	3,989	7,767	657	742	821	1,563	6,947	8,681	8,419
27年	2,879	3,745	3,938	7,683	644	725	793	1,518	7,051	8,769	8,465
28年	2,873	3,699	3,897	7,596	644	723	769	1,492	7,221	8,857	8,625
29年	2,869	3,675	3,878	7,553	641	697	746	1,443	7,269	8,840	8,668
30年	2,892	3,649	3,869	7,518	640	698	735	1,433	7,449	8,986	8,819

資料：市民窓口課 (注)平成25年から外国人を含む

(続)

(単位 人) 各年3月31日現在

区	常滑地区				西浦地区				小鈴谷地区				
	計	世帯数	男	女	計	世帯数	男	女	計	世帯数	男	女	計
9,669	3,124			15,215	1,508			7,725	1,157				6,041
11,836	3,568			16,470	1,592			7,989	818				4,030
12,188	4,064	8,639	9,561	18,200	1,795	3,877	4,369	8,246	838	1,913	2,043		3,956
12,102	4,441	8,864	9,682	18,546	1,935	4,005	4,316	8,321	928	1,995	2,074		4,069
13,084	4,546	8,823	9,569	18,392	2,053	4,094	4,253	8,347	1,025	2,128	2,164		4,292
13,558	4,902	8,495	9,137	17,632	2,087	4,121	4,219	8,340	1,088	2,211	2,228		4,439
13,447	4,799	8,232	8,616	16,848	2,094	4,034	4,175	8,209	1,106	2,180	2,219		4,399
13,499	4,807	8,115	8,446	16,561	2,120	3,957	4,154	8,111	1,082	2,096	2,206		4,302
13,483	4,831	8,056	8,378	16,434	2,139	3,959	4,148	8,107	1,081	2,085	2,185		4,270
13,556	5,130	7,892	8,306	16,198	2,263	3,994	4,150	8,144	1,088	1,994	2,092		4,086
13,677	5,122	7,847	8,239	16,086	2,280	3,990	4,119	8,109	1,087	1,982	2,088		4,070
13,646	5,076	7,692	8,102	15,794	2,294	3,980	4,089	8,069	1,107	1,996	2,099		4,095
13,582	5,099	7,636	8,052	15,688	2,320	3,950	4,082	8,032	1,121	1,984	2,084		4,068
13,568	5,111	7,595	7,983	15,578	2,357	3,956	4,087	8,043	1,120	1,954	2,058		4,012
13,444	5,222	7,659	8,034	15,693	2,378	3,919	4,077	7,996	1,129	1,971	2,055		4,026
13,427	5,242	7,669	8,027	15,696	2,385	3,903	4,057	7,960	1,133	1,972	2,049		4,021
13,398	5,260	7,633	7,974	15,607	2,407	3,890	4,065	7,955	1,145	1,973	2,043		4,016
13,286	5,283	7,619	7,937	15,556	2,425	3,857	4,041	7,898	1,161	1,976	2,030		4,006
13,254	5,303	7,587	7,873	15,460	2,434	3,831	4,027	7,858	1,181	1,971	2,041		4,012
13,280	5,340	7,544	7,833	15,377	2,460	3,829	4,054	7,883	1,202	1,981	2,040		4,021
13,292	5,383	7,533	7,837	15,370	2,462	3,802	4,020	7,822	1,222	1,990	2,054		4,044
13,530	5,726	7,827	8,038	15,865	2,505	3,790	4,030	7,820	1,222	1,959	2,034		3,993
13,681	6,047	7,983	8,257	16,240	2,534	3,775	4,008	7,783	1,234	1,953	2,018		3,971
14,249	6,238	8,036	8,391	16,427	2,572	3,762	3,991	7,753	1,255	1,936	1,998		3,934
15,062	6,430	8,130	8,524	16,654	2,620	3,778	3,983	7,761	1,257	1,919	1,993		3,912
15,956	6,696	8,281	8,665	16,946	2,636	3,770	3,945	7,715	1,272	1,922	1,994		3,916
16,307	6,838	8,418	8,743	17,161	2,662	3,763	3,963	7,726	1,274	1,923	1,975		3,898
16,468	7,065	8,629	8,962	17,591	2,680	3,731	3,918	7,649	1,263	1,882	1,944		3,826
16,541	7,344	8,964	9,280	18,244	2,677	3,657	3,876	7,533	1,267	1,857	1,910		3,767
17,004	7,805	9,478	9,723	19,201	2,730	3,654	3,827	7,481	1,273	1,838	1,888		3,726
17,100	8,126	9,816	10,097	19,913	2,745	3,616	3,794	7,410	1,267	1,815	1,858		3,673
17,234	8,387	10,066	10,350	20,416	2,750	3,560	3,756	7,316	1,278	1,797	1,866		3,663
17,482	8,634	10,343	10,565	20,908	2,784	3,530	3,731	7,261	1,274	1,777	1,839		3,616
17,508	8,870	10,530	10,778	21,308	2,801	3,523	3,671	7,194	1,287	1,767	1,821		3,588
17,805	9,021	10,596	10,928	21,524	2,821	3,477	3,636	7,113	1,313	1,757	1,810		3,567

第6表 行政区別人口および世帯数

区 分	世 帯 数			人		
				総 数		
	平成28年	平成29年	平成30年	平成28年	平成29年	平成30年
総 数	23,430	23,737	24,136	58,355	58,594	58,960
矢 田	604	608	613	1,710	1,684	1,688
久 米	391	386	388	1,089	1,078	1,063
前 山	452	456	461	1,221	1,221	1,218
石 瀬	173	167	160	308	296	288
宮 山	586	589	591	1,546	1,538	1,530
小 倉	667	663	679	1,722	1,736	1,731
大 野	644	641	640	1,492	1,443	1,433
西 之 口	1,299	1,321	1,336	3,564	3,580	3,616
蒲 池	629	633	648	1,611	1,581	1,588
榎 戸	2,322	2,331	2,377	5,553	5,555	5,641
多 屋	2,971	2,984	3,088	6,754	6,792	6,960
北 条	4,060	4,290	4,398	9,942	10,378	10,584
瀬 木	1,652	1,655	1,691	3,838	3,854	3,903
奥 条	1,432	1,436	1,443	3,405	3,395	3,390
市 場	162	162	164	379	372	370
山 方	863	863	859	2,287	2,268	2,242
保 示	465	464	466	1,057	1,041	1,035
樽 水	1,041	1,050	1,071	2,673	2,638	2,648
西 阿 野	678	684	690	1,789	1,786	1,753
熊 野	142	147	142	349	359	347
古 場	274	276	276	696	689	678
檜 原	253	250	247	706	695	680
苧 屋	396	394	395	1,048	1,027	1,007
大 谷	620	625	640	1,739	1,715	1,717
小 鈴 谷	231	237	245	669	669	669
広 目	67	67	67	209	207	204
坂 井	356	358	361	999	997	977

資料：市民窓口課 (注) 外国人を含む

(続)

(単位 人) 各年3月31日現在

口					
男			女		
平成28年	平成29年	平成30年	平成28年	平成29年	平成30年
28,929	29,032	29,163	29,426	29,562	29,797
819	798	796	891	886	892
531	528	518	558	550	545
592	593	590	629	628	628
142	138	136	166	158	152
752	745	738	794	793	792
863	873	871	859	863	860
723	697	698	769	746	735
1,800	1,793	1,824	1,764	1,787	1,792
812	800	804	799	781	784
2,785	2,790	2,831	2,768	2,765	2,810
3,460	3,457	3,527	3,294	3,335	3,433
4,940	5,117	5,230	5,002	5,261	5,354
1,874	1,906	1,909	1,964	1,948	1,994
1,709	1,708	1,682	1,696	1,687	1,708
175	174	172	204	198	198
1,099	1,089	1,074	1,188	1,179	1,168
546	536	529	511	505	506
1,291	1,282	1,288	1,382	1,356	1,360
873	884	869	916	902	884
171	173	164	178	186	183
344	341	331	352	348	347
356	356	348	350	339	332
495	487	477	553	540	530
848	840	846	891	875	871
343	341	338	326	328	331
109	106	101	100	101	103
477	480	472	522	517	505

第7表 年齢別人口

区分	年 齢	平成 7 年			平成 12 年			総 数
		総 数	男	女	総 数	男	女	
総 数		50,854	24,743	26,111	50,183	24,454	25,729	51,265
年少人口	0 ～ 4 歳	2,194	1,138	1,056	2,224	1,142	1,082	2,058
	5 ～ 9	2,639	1,336	1,303	2,447	1,268	1,179	2,496
	10 ～ 14	3,000	1,540	1,460	2,692	1,388	1,304	2,529
生産年齢人口	15 ～ 19	3,394	1,742	1,652	2,891	1,457	1,434	2,672
	20 ～ 24	3,765	1,821	1,944	2,910	1,437	1,473	3,035
	25 ～ 29	3,185	1,626	1,559	3,363	1,681	1,682	3,162
	30 ～ 34	2,931	1,499	1,432	3,026	1,544	1,482	3,483
	35 ～ 39	2,901	1,468	1,433	3,026	1,548	1,478	3,147
	40 ～ 44	3,198	1,616	1,582	2,944	1,504	1,440	3,061
	45 ～ 49	4,097	2,033	2,064	3,157	1,605	1,552	3,003
	50 ～ 54	3,826	1,894	1,932	4,073	2,021	2,052	3,208
	55 ～ 59	3,730	1,858	1,872	3,754	1,848	1,906	4,000
老年人口	60 ～ 64	3,402	1,642	1,760	3,624	1,795	1,829	3,710
	65 ～ 69	2,939	1,415	1,524	3,200	1,519	1,681	3,451
	70 ～ 74	2,199	920	1,279	2,672	1,242	1,430	2,940
	75 ～ 79	1,552	594	958	1,913	745	1,168	2,320
	80 ～ 84	1,144	386	758	1,209	420	789	1,499
	85 ～ 89	539	149	390	748	214	534	791
	90 ～ 94	147	33	114	265	69	196	359
95 ～ 99	40	10	30	45	7	38	91	
年 齢 不 詳		32	23	9	-	-	-	250

資料：国勢調査 (注)100歳以上は95～99に含む

第8表 昼間および夜間人口

調査年月日	夜間人口 (常住人口) (1)	流 出 人 口 (2)			流 入 人 口 (3)	
		総 数	通勤者	通学者	総 数	通勤者
平成12年10月1日	50,183	11,900	9,980	1,920	8,688	7,970
平成17年10月1日	51,015	12,277	10,388	1,889	15,217	14,529
平成22年10月1日	54,858	12,939	11,248	1,691	13,922	13,436
平成27年10月1日	56,547	13,707	12,022	1,685	14,786	14,277

資料：国勢調査 (注)昼間人口は夜間人口に流出人口を減じ、流入人口を加えて算出した  
 流出人口＝本市から他市町村へ通勤・通学する人口  
 流入人口＝他市町村から本市へ通勤・通学する人口

(続)

(単位 人) 各年10月1日現在

平成 17 年		平成 22 年			平成 27 年		
男	女	総数	男	女	総数	男	女
25,117	26,148	54,858	26,898	27,960	56,547	27,629	28,918
1,031	1,027	2,625	1,316	1,309	2,708	1,404	1,304
1,287	1,209	2,551	1,273	1,278	2,861	1,449	1,412
1,327	1,202	2,585	1,341	1,244	2,566	1,275	1,291
1,372	1,300	2,493	1,276	1,217	2,493	1,266	1,227
1,467	1,568	3,054	1,528	1,526	2,679	1,296	1,383
1,629	1,533	3,559	1,706	1,853	3,226	1,608	1,618
1,817	1,666	3,702	1,919	1,783	3,687	1,792	1,895
1,597	1,550	4,156	2,172	1,984	4,050	2,091	1,959
1,586	1,475	3,466	1,790	1,676	4,279	2,243	2,036
1,529	1,474	3,179	1,673	1,506	3,452	1,769	1,683
1,626	1,582	3,062	1,545	1,517	3,142	1,630	1,512
1,966	2,034	3,282	1,679	1,603	3,003	1,489	1,514
1,822	1,888	4,009	1,968	2,041	3,191	1,590	1,601
1,684	1,767	3,580	1,734	1,846	3,842	1,871	1,971
1,336	1,604	3,214	1,527	1,687	3,341	1,569	1,772
1,030	1,290	2,640	1,141	1,499	2,821	1,297	1,524
534	965	1,910	764	1,146	2,138	839	1,299
237	554	1,058	322	736	1,281	441	840
80	279	415	96	319	568	155	413
17	74	111	17	94	152	27	125
143	107	207	111	96	1,067	528	539

(続)

通学者	流出入の差(△流出超過) (4) = (3) - (2)			昼間人口 (5) = (1) + (4)	昼間人口指数 (6) = $\frac{(5)}{(1)} \times 100$
	総数	通勤者	通学者		
718	△ 3,212	△ 2,010	△ 1,202	46,971	93.6
688	2,940	4,141	△ 1,201	53,955	105.8
486	983	2,188	△ 1,205	55,841	101.8
509	1,079	2,255	△ 1,176	57,626	101.9

従業・通学市区町村「不詳・外国」は含まない

第9表 流出先および流入先市町村別15歳以上人口

(1) 本市に常住し、他市町村へ通勤・通学の者

市 町 村	平成12年			平成17年		
	総数	通勤	通学	総数	通勤	通学
総 数	11,853	9,980	1,873	12,223	10,388	1,835
名 古 屋 市	3,877	3,167	710	3,481	2,752	729
岡 崎 市	54	46	8	76	62	14
半 田 市	2,137	1,927	210	2,336	2,106	230
刈 谷 市	202	185	17	227	201	26
東 海 市	1,285	1,082	203	1,423	1,183	240
大 府 市	201	193	8	229	219	10
知 多 市	1,572	1,266	306	1,535	1,410	125
阿 久 比 町	216	204	12	256	245	11
美 浜 町	257	220	37	323	257	66
武 豊 町	800	757	43	884	829	55
その他の市町村	1,151	868	283	1,336	1,035	301
県 外	101	65	36	117	89	28

資料：国勢調査

(2) 他市町村に常住し、本市へ通勤・通学の者

市 町 村	平成12年			平成17年		
	総数	通勤	通学	総数	通勤	通学
総 数	8,681	7,970	711	15,205	14,529	676
名 古 屋 市	622	582	40	2,264	2,249	15
半 田 市	2,107	2,020	87	3,101	2,989	112
東 海 市	600	477	123	964	829	135
知 多 市	2,310	1,913	397	3,123	2,779	344
阿 久 比 町	287	276	11	464	450	14
南 知 多 町	211	210	1	225	224	1
美 浜 町	635	630	5	804	798	6
武 豊 町	1,093	1,069	24	1,350	1,324	26
その他の市町村	667	645	22	2,450	2,429	21
県 外	149	148	1	460	458	2

資料：国勢調査



(続)

(単位 人) 各年10月1日現在

平成 22 年			平成 27 年		
総 数	通 勤	通 学	総 数	通 勤	通 学
12,881	11,248	1,633	13,759	12,123	1,636
3,495	2,819	676	3,571	2,882	689
79	70	9	86	81	5
2,400	2,216	184	2,670	2,472	198
241	221	20	278	258	20
1,559	1,328	231	1,719	1,504	215
279	272	7	297	287	10
1,631	1,544	87	1,560	1,477	83
319	303	16	376	342	34
346	290	56	361	299	62
928	882	46	930	888	42
1,444	1,172	272	1,654	1,432	222
160	131	29	257	201	56

(続)

(単位 人) 各年10月1日現在

平成 22 年			平成 27 年		
総 数	通 勤	通 学	総 数	通 勤	通 学
13,916	13,436	480	14,779	14,277	502
1,957	1,955	2	2,238	2,232	6
2,987	2,934	53	2,911	2,882	29
796	712	84	1,026	887	139
3,008	2,692	316	2,965	2,670	295
469	460	9	566	560	6
240	239	1	248	248	0
720	719	1	745	741	4
1,449	1,445	4	1,602	1,595	7
1,920	1,911	9	1,955	1,947	8
370	369	1	523	515	8

第10表 住民登録による年度別異動人口

(単位 人)

年 度	自 然 動 態			社 会 動 態		
	出 生	死 亡	増 減	転 入	転 出	増 減
平成12年度	401	443	△ 42	1,291	1,481	△ 190
13年度	368	464	△ 96	1,372	1,540	△ 168
14年度	369	506	△ 137	1,487	1,406	81
15年度	357	550	△ 193	1,501	1,412	89
16年度	377	514	△ 137	2,347	1,523	824
17年度	345	517	△ 172	2,470	1,629	841
18年度	400	472	△ 72	2,654	1,910	744
19年度	399	534	△ 135	3,058	1,954	1,104
20年度	470	524	△ 54	3,169	2,021	1,148
21年度	478	516	△ 38	2,502	1,975	527
22年度	537	591	△ 54	2,404	2,061	343
23年度	484	523	△ 39	2,562	1,987	575
24年度	509	603	△ 94	2,656	2,086	570
25年度	535	549	△ 14	2,761	2,147	614
26年度	518	639	△ 121	2,611	2,086	525
27年度	569	551	18	2,916	2,409	507
28年度	504	546	△ 42	2,960	2,679	281

資料：市民窓口課 (注) 外国人を含む

転入は回復等を含み、転出は職権消除等を含む

第11表 外国人住民人口

(単位 人) 各年3月31日現在

年	総	韓	朝	ブ	米	フ	ベ	イン	中	台	タ	英	ペ	ネ	そ
	数	国	鮮	ラ	国	イ	ト	ド	国	湾	イ	国	ル	パ	の
				ジ		リ	ナ	ネ					ル	ー	他
				ル		ピ	ム	シ					ル	ル	
						ン		ア							
平成23年	769	100	11	333	11	46	60	3	142		5	5	7	8	38
24年	795	101	9	303	11	49	67	3	178		8	5	6	10	45
25年	776	118	11	253	8	66	71	2	174	4	8	4	10	7	40
26年	778	111	11	228	7	90	73	3	171	5	9	5	13	10	42
27年	846	103	10	235	6	93	98	3	196	9	8	6	25	9	45
28年	925	115	11	237	9	105	98	7	224	16	9	6	26	10	52
29年	1,029	105	9	258	8	100	141	15	260	18	10	7	26	12	60

資料：市民窓口課

(注) 平成24年以前は外国人登録人口

住民基本台帳法の改正(H24.7.9)から、中国と台湾を分けて登録。

第12表 戸籍関係届出件数

(単位 件)

年 度	総 数	出 生	死 亡	婚 姻	離 婚	転 籍	その他
平成17年度	2,724	573	591	685	155	310	410
18年度	2,713	629	553	653	152	346	380
19年度	2,726	630	608	658	129	339	362
20年度	2,800	660	601	699	143	349	348
21年度	2,677	649	602	663	128	317	318
22年度	3,459	713	689	677	155	310	915
23年度	2,810	652	619	654	141	408	336
24年度	2,940	696	713	658	139	391	343
25年度	2,934	700	643	684	151	361	395
26年度	2,922	673	733	641	148	358	369
27年度	2,842	733	637	684	145	319	324
28年度	2,738	660	641	611	146	356	324

資料：市民窓口課

第13表 戸籍各種証明件数

(単位 件)

年 度	総 数	戸籍謄抄本	住民票写し	印鑑証明	その他証明
平成17年度	84,875	19,688	41,144	22,379	1,664
18年度	74,684	16,943	34,384	21,783	1,574
19年度	71,585	16,475	31,803	21,348	1,959
20年度	71,001	17,490	30,966	21,053	1,492
21年度	67,519	16,371	29,463	20,278	1,407
22年度	63,546	17,485	25,161	19,699	1,201
23年度	70,767	18,061	31,139	19,852	1,715
24年度	71,087	18,376	31,692	19,762	1,257
25年度	73,252	17,878	35,269	19,367	738
26年度	71,173	18,308	33,698	18,477	690
27年度	70,768	17,960	34,589	17,472	747
28年度	68,495	17,416	32,773	17,542	764

資料：市民窓口課

(注)平成27年度からコンビニ交付件数を含む(平成28年1月25日コンビニ交付サービス開始)

第14表 世帯の家族類型別一般世帯数及び一般世帯人員

	総 数	親 族 の 世 帯 の 数							
		I 核 家 族 世 帯						II	
		総 数	夫 婦 の み の 世 帯	か ら 成 る 世 帯	夫 婦 と 子 供 か ら 成 る 世 帯	か ら 成 る 世 帯	男 親 と 子 供 か ら 成 る 世 帯	か ら 成 る 世 帯	女 親 と 子 供 か ら 成 る 世 帯
一般世帯数	22,480	15,022	12,686	4,206	6,771	276	1,433	2,336	97
一般世帯人員	55,901	48,119	37,608	8,412	25,151	644	3,401	10,511	388
(再掲)									
6歳未満世帯員のいる一般世帯数	2,399	2,392	2,098	-	2,034	4	60	294	-
6歳未満世帯員のいる一般世帯人員	9,822	9,784	8,071	-	7,894	12	165	1,713	-
6歳未満世帯人員	3,279	3,271	2,862	-	2,785	4	73	409	-
18歳未満世帯員のいる一般世帯数	5,430	5,388	4,456	1	4,091	37	327	932	-
18歳未満世帯員のいる一般世帯人員	22,402	22,290	17,195	2	16,159	102	932	5,095	-
18歳未満世帯人員	9,637	9,574	7,988	1	7,401	54	532	1,586	-
3世代世帯数	1,652	1,647	-	-	-	-	-	1,647	-
3世代世帯人員	8,419	8,391	-	-	-	-	-	8,391	-

資料：国勢調査 (注)分類不能は含まない

第15表 施設等の世帯の種類、世帯人員別施設等の世帯数及び世帯人員

区 分	世 帯 数					総 数
	総 数	世帯人員が1~4人	5~29	30~49	50人以上	
総 数	26	6	14	2	4	646
寮・寄宿舎の学生・生徒	1	-	1	-	-	6
病院・療養所の入院者	1	-	1	-	-	25
社会施設の入所者	22	4	12	2	4	613
自衛隊営舎内居住者	-	-	-	-	-	-
矯正施設の入所者	-	-	-	-	-	-
そ の 他	2	2	-	-	-	2

資料：国勢調査

第16表 都市計画の地域区分人口・世帯数

地 域 都市計画の地域区分(6区分)	人 口					総 数
	総 数	うち15歳未満		男	女	
		うち15歳未満	うち65歳以上			
総 数	56,547	8,135	14,143	27,629	28,918	22,506
A都市計画区域	56,547	8,135	14,143	27,629	28,918	22,506
I市街化区域	47,617	7,139	11,173	23,336	24,281	19,456
1.工業区域	13,846	1,613	3,243	6,721	7,125	6,458
2.商業区域	6,190	778	1,739	3,015	3,175	2,595
3.住居区域	27,581	4,748	6,191	13,600	13,981	10,403
II市街化調整区域	8,926	996	2,968	4,290	4,636	3,049
III非線引きの区域	4	-	2	3	1	1
B都市計画区域以外の区域	-	-	-	-	-	-

資料：国勢調査 (注)市街化区域には用途地域未設定の地域を含む

(続)

平成27年10月1日現在

の世帯										B	C	再掲	
核家族以外												含む世帯	単独世帯
親から成る世帯	夫婦とひとり世帯	夫婦、子供と成る世帯	ひとり世帯	夫婦、子供と成る世帯	ま(親、子供を含まない)から成る世帯	ま(親、子供を含まない)から成る世帯	ま(親、子供を含まない)から成る世帯	親族(親と他の親族)から成る世帯	夫婦、子供と成る世帯	兄弟姉妹のみから成る世帯	他に分類されない親族世帯		
318	415	740	48	189	37	132	112	248	125	7,291	243	27	
954	2,424	3,549	155	904	195	884	232	826	348	7,291	650	72	
-	84	82	1	38	6	65	-	18	7	-	43	2	
-	495	431	5	213	45	450	-	74	38	-	113	5	
-	113	119	1	52	10	93	-	21	8	-	53	2	
-	277	317	8	128	8	112	-	82	18	24	224	26	
-	1,659	1,633	30	639	58	763	-	313	88	24	609	70	
-	478	560	12	196	16	213	-	111	39	24	357	41	
-	415	740	-	165	17	132	-	178	5	-	-	-	
-	2,424	3,549	-	792	100	884	-	642	28	-	-	-	

(続)

平成27年10月1日現在

世帯人員			
世帯人員が1~4人	5~29	30~49	50人以上
15	274	72	285
-	6	-	-
-	25	-	-
13	243	72	285
-	-	-	-
-	-	-	-
2	-	-	-

(続)

平成27年10月1日現在

世帯数 (a)		世帯人員 (b)	
一般世帯	施設等の世帯(C)	一般世帯	施設等の世帯(C)
22,480	26	55,901	646
22,480	26	55,901	646
19,438	18	47,338	279
6,450	8	13,676	170
2,593	2	6,185	5
10,395	8	27,477	104
3,041	8	8,559	367
1	-	4	-
-	-	-	-



# 3 事業所

第1表 産業別事業所数および従業者数

～H18年10月1日現在、H21年7月1日現在、  
H24年2月1日現在、H26年7月1日現在

産業分類	平成13年		平成18年		平成21年		平成24年		平成26年	
	事業所数	従業者数	事業所数	従業者数	事業所数	従業者数	事業所数	従業者数	事業所数	従業者数
総数	2,809	22,250	2,701	28,966	2,678	35,596	2,399	25,539	2,526	30,464
農林漁業	13	102	10	114	15	178	15	201	17	177
鉱業	-	-	-	-	1	7	-	-	-	-
建設業	322	1,750	229	1,203	242	1,279	222	1,152	208	991
製造業	635	7,883	483	7,006	416	12,854	381	6,647	366	6,611
電気・ガス 水道業	4	97	5	85	5	94	2	60	4	88
運輸・通信業	75	915	...	...	...	...	...	...	...	...
情報通信業	...	...	20	93	14	110	14	101	19	107
運輸業	...	...	162	5,042	164	5,100	150	4,415	153	4,497
卸売・小売業 飲食店	908	4,741	...	...	...	...	...	...	...	...
卸売・小売業	(741)	(3,877)	693	4,273	657	4,687	593	3,906	610	4,671
金融・保険業	35	433	25	226	30	303	27	267	29	272
不動産業	79	193	112	265	133	405	106	319	107	855
学術研究・専門・ 技術サービス	...	...	...	...	87	337	79	279	80	434
宿泊業・飲食サー ビス業	...	...	222	1,912	255	2,217	258	2,509	280	2,595
生活関連サービス 業・娯楽業	...	...	...	...	183	1,105	175	919	187	1,164
教育・学習支援業	...	...	101	812	94	727	77	294	94	829
医療・福祉	...	...	139	1,840	150	1,954	120	1,315	165	2,679
複合サービス事業	...	...	31	691	25	494	23	397	23	636
サービス業	724	5,626	...	...	...	...	...	...	...	...
サービス業(他 に分類されないも)	...	...	445	4,137	179	2,372	157	2,758	160	2,573
公務	14	510	24	1,267	28	1,373	-	-	24	1,285

資料：事業所・企業統計調査(H13、H18)、経済センサス-基礎調査(H21、H26)、経済センサス-活動調査(H24)

第2表 規模別事業所数および従業者数（民営）

～H18年10月1日現在、H21年7月1日現在、  
H24年2月1日現在、H26年7月1日現在

区 分	平成 13年		平成 18年		平成21年		平成24年		平成26年	
	事業所数	従業者数	事業所数	従業者数	事業所数	従業者数	事業所数	従業者数	事業所数	従業者数
総 数	2,705	19,698	2,595	25,946	2,588	32,582	2,399	25,539	2,454	27,493
1 ～ 4 人	1,772	3,915	1,583	3,428	1,552	3,357	1,409	3,019	1,399	2,961
5 ～ 9 人	503	3,305	471	3,018	481	3,119	456	2,935	458	2,959
10 ～ 29 人	338	5,390	402	6,322	417	6,677	386	6,225	429	6,819
30 人 以 上	92	7,088	139	13,178	138	19,429	148	13,360	168	14,754

資料：事業所・企業統計調査(H13、H18)、経済センサス基礎調査(H21、H26)、経済センサス活動調査(H24)

(注)1～4人の事業所数には、派遣・下請従業者のみの事業所を含む



# 4 農 業

第1表 専・兼別農家数

(単位 戸) 各年2月1日現在

年	総 数	専 業	兼 業			自 作	自作兼 小 作	小作兼 自 作	小 作	土地を耕 作しない 農 家
			総 数	農業が主	兼業が主					
平成2年	1,281	184	1,097	112	985	…	…	…	…	…
7年	1,141	160	981	119	862	…	…	…	…	…
12年	1,149	153	620	84	536	…	…	…	…	…
17年	1,069	136	418	103	315	…	…	…	…	…
22年	451	142	309	68	241	…	…	…	…	…
27年	357	122	235	48	187	…	…	…	…	…

資料：農林業センサス（注）平成12年から専業、兼業は販売農家のみ、平成22年から販売農家のみ

第2表 経営耕地面積規模別農家数

(単位 戸) 各年2月1日現在

年	総 数	0.3ha 未 満	0.3～ 0.5ha	0.5～ 0.7ha	0.7～ 1.0ha	1.0～ 1.5ha	1.5～ 2.0ha	2.0ha 以 上
7年	1,141	363	232	294		134	46	72
12年	1,149	393	233	296		107	41	79
17年	554	29	120	204		89	36	76
22年	451	17	72	159		82	39	82
27年	357	16	56	116		64	31	74

資料：農林業センサス（注）平成17年から販売農家のみ

第3表 経営耕地面積

(単位 ha) 各年2月1日現在

年	総 数	田	畑	樹 園 地				
				総 数	果樹園	茶園	桑園	その他
平成2年	930.5	721.6	166.5	42.4	41.9	-	0.0	0.0
7年	821.5	618.2	160.9	42.5	41.7	-	-	0.8
12年	768.1	573.7	161.9	32.6	32.2	-	-	0.4
17年	664.0	507.0	122.0	35.0	35.0	-	-	-
22年	714.0	568.0	114.0	32.0	32.0	-	-	-
27年	643.0	528.0	88.0	27.0	27.0	-	-	-

資料：農林業センサス（注）平成12年から販売農家のみ、平成17年度から有効数字変更

第4表 農業就業人口

(単位 人) 各年2月1日現在

年	総数	男	女
平成7年	1,585	662	923
12年	1,270	554	716
17年	986	471	515
22年	733	380	353
27年	575	305	270

資料：農林業センサス (注) 平成12年から販売農家のみ

第5表 基幹的農業従事者

(単位 人) 各年2月1日現在

年	総数		15～29歳		30～59歳		60歳以上		
	男	女	男	女	男	女	男	女	
昭和60年	854	463	391	26	8	230	250	207	133
平成2年	921	516	405	15	7	160	177	341	221
7年	899	507	392	13	5	119	131	375	256
12年	812	423	389	7	1	94	111	322	277
17年	746	411	335	5	1	101	93	305	241
22年	634	345	289	4	2	79	53	262	234
27年	488	284	204	4	1	58	29	222	174

資料：農業センサス (注) 平成12年から販売農家のみ

第6表 年間農産物販売額別農家数

(単位 人) 各年2月1日現在

区分	平成2年	平成7年	平成12年	平成17年	平成22年	平成27年
総数	1,281	1,141	773	554	451	357
販売なし	349	251	247	85	35	34
15万円未満	253	200	78	156	168	134
15万円～50万円未満	287	281	159			
50万円～100万円未満	131	144	88	100	67	56
100万円以上	261	265	201	213	181	133

資料：農業センサス (注) 平成12年から販売農家のみ

第7表 家畜家きん飼養頭羽数

年	乳用牛(頭)	肉用牛(頭)	豚(頭)	にわとり(羽)
平成16年	794	326	4,769	718,000
17年	650	350	4,840	1,123,000
18年	630	330	5,300	1,148,000
19年	518	243	6,460	905,608
20年	529	245	6,918	965,300
21年	512	225	7,155	1,093,100
22年	518	176	7,301	1,135,300
23年	500	224	7,354	1,097,100
24年	392	232	7,319	976,844
25年	294	199	6,505	759,000
26年	279	285	6,818	893,182
27年	295	424	7,044	857,424
28年	321	589	14,625	882,300
29年	273	600	11,163	1,152,683

資料：愛知農林水産統計年報(~H18)、常滑市家畜飼養者調査(H19~)

(注) 平成19年までは各年2月1日現在、平成20年度からは各年10月1日現在

第8表 農地権利移動許可件数

(単位 a)

移動種別		3条		4条		5条		20条
		県知事	農業委員会	許可	届出	許可	届出	通知
平成 21年	件数	-	37	6	36	29	133	61
	面積	-	682	52	211	426	771	1,966
22年	件数	-	40	5	22	16	132	37
	面積	-	1,085	31	193	178	535	24
23年	件数	-	32	3	15	19	254	45
	面積	-	633	20	1,700	261	999	169
24年	件数	-	42	1	18	16	96	54
	面積	-	695	0	100	64	344	2,740
25年	件数	-	33	1	19	31	103	47
	面積	-	622	5	80	355	355	2,220
26年	件数	-	47	5	17	28	81	72
	面積	-	870	15	72	258	286	1,854
27年	件数	-	43	6	46	32	123	69
	面積	-	634	180	252	406	464	4,084
28年	件数	-	30	8	34	38	88	62
	面積	-	443	67	190	469	331	1,807
29年	件数	-	32	4	10	35	103	99
	面積	-	832	39	63	513	335	3,484

資料：農業水産課

第9表 農作物作付面積および収穫量

(単位 作付面積 ha. 収穫量 t)

年	米		麦		だ い ず		結球はくさい		きゃべつ	
	作付面積	収穫量	作付面積	収穫量	作付面積	収穫量	作付面積	収穫量	作付面積	収穫量
平成 10年	632	3,200	6	9	19	22	2	77	11	326
11年	622	3,170	8	32	18	23	2	96	11	417
12年	619	3,160	8	30	19	24	2	90	11	370
13年	616	3,270	8	15	17	21	2	102	11	399
14年	604	3,200	-	-	21	27	2	100	9	300
15年	604	3,080	5	-	17	21	2	98	7	231
16年	610	3,250	-	-	17	13	2	94	6	180
17年	623	3,260	-	-	18	22	2	96	6	187
18年	646	3,390	-	-	18	17	2	95	6	197
19年	646	3,400	5	12	0	0	-	-	5	152
20年	640	3,360	12	30	5	7	-	-	3	84
21年	639	3,390	13	24	3	2	-	-	3	90
22年	624	3,250	9	13	3	2	-	-	3	95
23年	618	3,280	7	21	3	2	-	-	3	98
24年	629	3,390	-	-	4	4	-	-	3	104
25年	605	3,160	-	-	7	8	-	-	29	1040
26年	582	3,060	-	-	4	4	-	-	31	1040
27年	581	3,150	-	-	6	5	-	-	31	1040

年	たまねぎ	
	作付面積	収穫量
平成 10年	13	494
11年	12	444
12年	12	456
13年	10	350
14年	10	420
15年	10	400
16年	10	370
17年	9	360
18年	9	360
19年	8	360
20年	8	368
21年	8	330
22年	8	326
23年	7	300
24年	7	279
25年	7	279
26年	7	279
27年	7	291

資料：東海農林水産統計年報

第10表 農業粗生産価額および生産農業所得

(単位 百万円)

年	農業粗 生産価額	作物							
		総数	米	麦類	雑豆 穀類	いも類	野菜	果実	花キ
平成11年	4,799	1,975	742	5	11	33	450	317	376
12年	4,696	1,927	698	4	11	31	438	340	348
13年	4,627	1,990	733	2	12	32	417	353	394
14年	4,606	1,920	677	2	10	34	423	359	372
15年	4,600	2,170	870	0	10	30	390	320	520
16年	4,720	2,030	680	0	10	30	420	340	510
17年	4,760	1,900	650	0	10	30	380	330	460
18年	4,630	1,960	660	-	-	30	360	340	520
19年	4,630	1,960	660	-	-	30	360	340	520
20年	-	-	-	-	-	-	-	-	-
21年	-	-	-	-	-	-	-	-	-
22年	-	-	-	-	-	-	-	-	-
23年	-	-	-	-	-	-	-	-	-
24年	-	-	-	-	-	-	-	-	-
25年	-	-	-	-	-	-	-	-	-
26年	-	-	-	-	-	-	-	-	-
27年	-	-	-	-	-	-	-	-	-

(続)

年	作物		畜産						生産 農業所得
	工芸 作物	種苗 苗木類	総数	肉用牛	乳用牛	豚	にわとり	その他 畜産物	
平成11年	-	41	2,824	67	388	146	1,952	271	1,441
12年	-	57	2,769	72	391	139	1,910	257	1,477
13年	-	47	2,637	40	398	185	1,782	232	1,200
14年	-	43	2,686	42	393	200	1,807	244	1,192
15年	-	30	2,420	50	460	190	1,490	230	1,280
16年	-	40	2,700	90	440	230	1,700	240	1,040
17年	-	40	2,860	80	370	250	1,920	240	-
18年	-	50	2,690	90	340	260	1,730	270	1,220
19年	-	50	2,690	90	340	260	1,730	270	1,060
20年	-	-	-	-	-	-	-	-	-
21年	-	-	-	-	-	-	-	-	-
22年	-	-	-	-	-	-	-	-	-
23年	-	-	-	-	-	-	-	-	-
24年	-	-	-	-	-	-	-	-	-
25年	-	-	-	-	-	-	-	-	-
26年	-	-	-	-	-	-	-	-	-
27年	-	-	-	-	-	-	-	-	-

資料：愛知農林水産統計年報 (注) 平成15年度から有効数字変更



										1	1
			3	3	10	10					
11	324	-	-	58	41	5	10	-	210		
12	296	-	-	97	66	5	7	-	121		
13	284	-	-	90	66	5	6	-	117		
14	276	-	-	90	66	11	4	-	105		
15	227	-	-	59	63	8	5	-	92		
16	211	-	-	65	43	8	6	-	89		
17	210	-	-	54	59	8	5	-	84		
18	195	-	-	46	52	8	5	-	84		
19	195	-	-	46	52	8	5	-	84		
20	189	-	-	20	56	7	4	-	69		
21	189	-	-	20	56	7	4	-	69		
22	189	-	-	20	56	7	4	-	69		
23	189	-	-	20	56	7	4	-	69		
24	189	-	-	20	56	7	4	-	69		
25	171	-	-	19	42	8	4	-	60		
26	171	-	-	19	42	8	4	-	60		
27	171	-	-	19	42	8	4	-	60		

											11	1
53	515	5	-	4	13	-	-	9	68	4	412	
58	438	30	-	4	8	-	2	-	12	6	376	
63	393	34	-	7	7	-	2	3	-	14	326	
5	358	45	-	14	2	-	3	-	-	10	284	
10	340	44	-	19	2	-	3	-	-	16	257	
15	227	65	-	31	9	-	5	-	-	25	92	
20	181	81	-	24	2	-	4	-	-	1	69	
25	171	75	-	19	-	-	4	-	-	13	60	







